



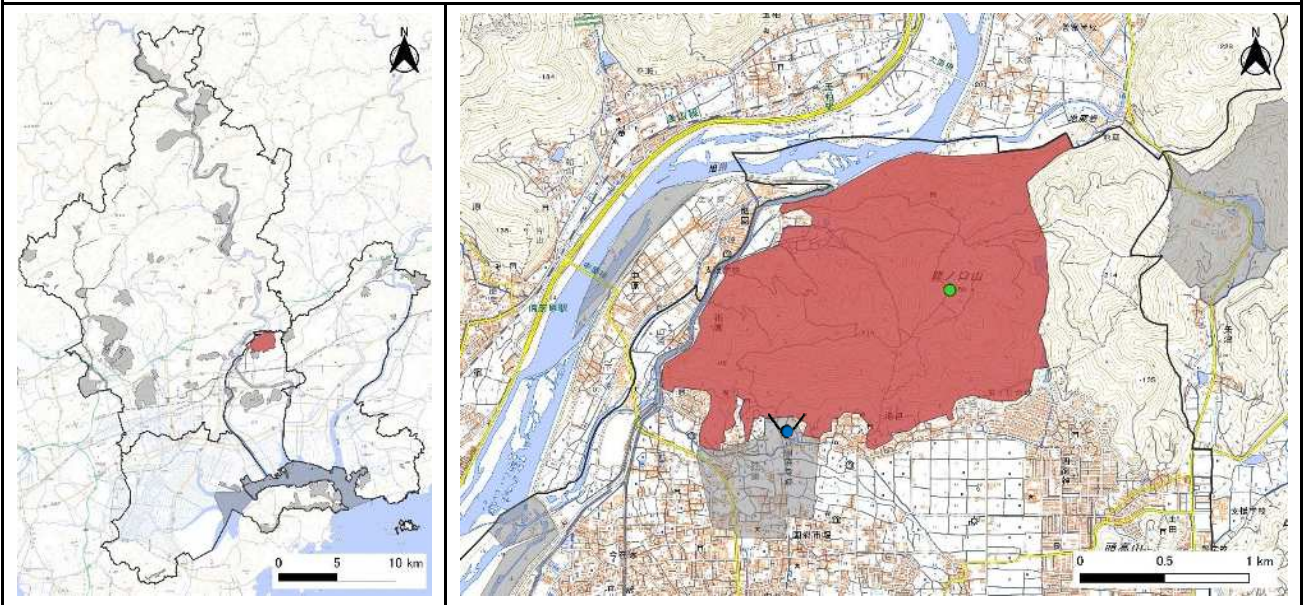
区分	タイプ	面積 (ha)
森	樹林	275

座標
34° 42' 21.0" N, 133° 58' 20.1" E (龍ノ口山山頂)

所在地
中区祇園・土田・賞田・湯迫

位置図

※●:座標地点, ▼:掲載写真撮影地点



評価												順位:1
①	②	③	④	⑤	⑥	⑦	⑧	⑨	⑩	⑪	⑫	
○	○						○	○	○	○	○	

- ①多くの岡山県版RDB掲載種が確認されている
- ②環境緑地保護地域「竜の口地域」に該当する
- ⑧植生自然度が高い地域を含む
- ⑨小規模で開発等に対して脆弱な生態系を含む
- ⑩さとやま指数が高い地域(メッシュ)に一部該当する
- ⑪複数施設に環境学習フィールドとして利用されている
- ⑫人口集中地区に近接する

保全取組

生物情報

コナラ、アベマキなどの落葉広葉樹を中心に、尾根沿いは一部アカマツ林、稜線の北斜面には、アラカシ、ナナメノキなどの常緑広葉樹をまじえた自然度の高い樹林を形成している(環境緑地保護地域案内看板より)。また、モニタリングサイト1000(環境省)の森林・草原の調査サイトであり、アマクサシダやヘラシダ(岡山県版RDB2020:準絶滅危惧種)など、RDB掲載種も多く確認されている。