



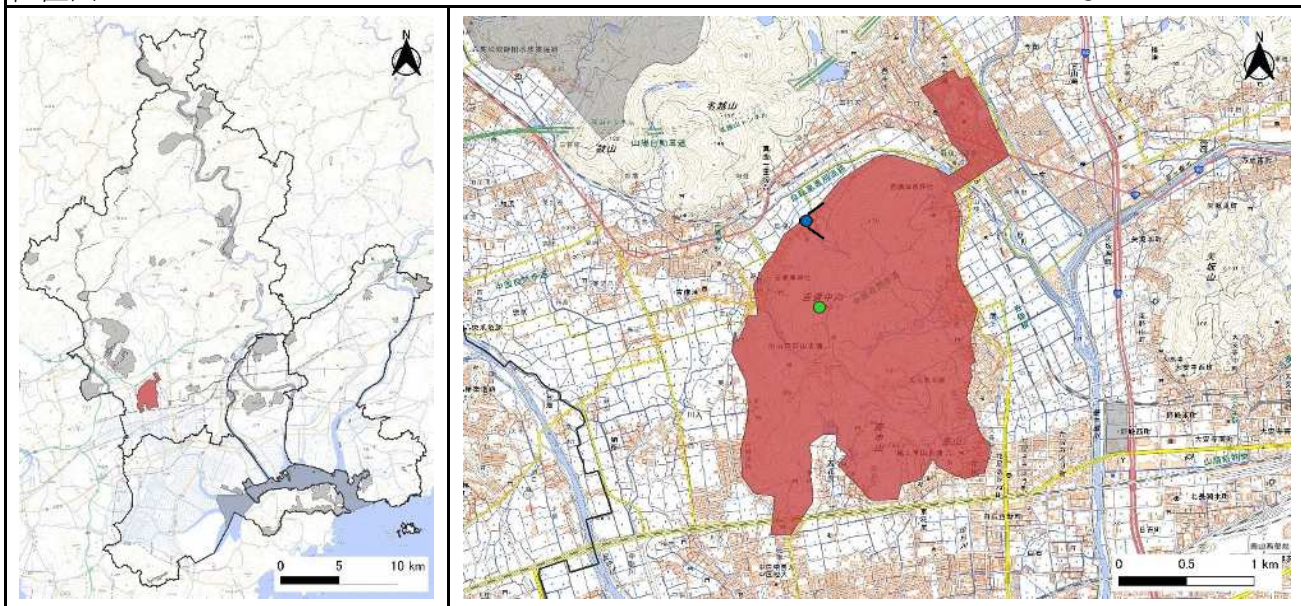
区分	タイプ	面積(ha)
森	樹林・池沼	383

座標
34° 40' 7.3" N, 133° 51' 15.9" E (吉備中山山頂)

所在地
北区西辛川・辛川市場・一宮・吉備津・尾上・川入・東花尻・西花尻

位置図

※●:座標地点, ▼:掲載写真撮影地点



評価												順位:1
①	②	③	④	⑤	⑥	⑦	⑧	⑨	⑩	⑪	⑫	
○	○		○		○		○			○	○	

- ①多くの岡山県版RDB掲載種が確認されている
- ②郷土記念物「吉備津の松並木」を含む
- ④吉備史跡県立自然公園に該当する
- ⑥身近な生きものの里「吉備の中山」の主な活動場所を含む
- ⑧植生自然度が高い地域を含む
- ⑪複数の環境学習フィールドを含む
- ⑫人口集中地区に一部該当する

保全取組

生物情報
多様な種を有する豊かな山林には、サンコウチョウ(岡山県版RDB2020:準絶滅危惧種)などの鳥類が多く確認されているほか、シダ植物の種数が多いことも知られている(吉備の中山を守る会HPより)。