

足守川上・中流域

地図番号 58



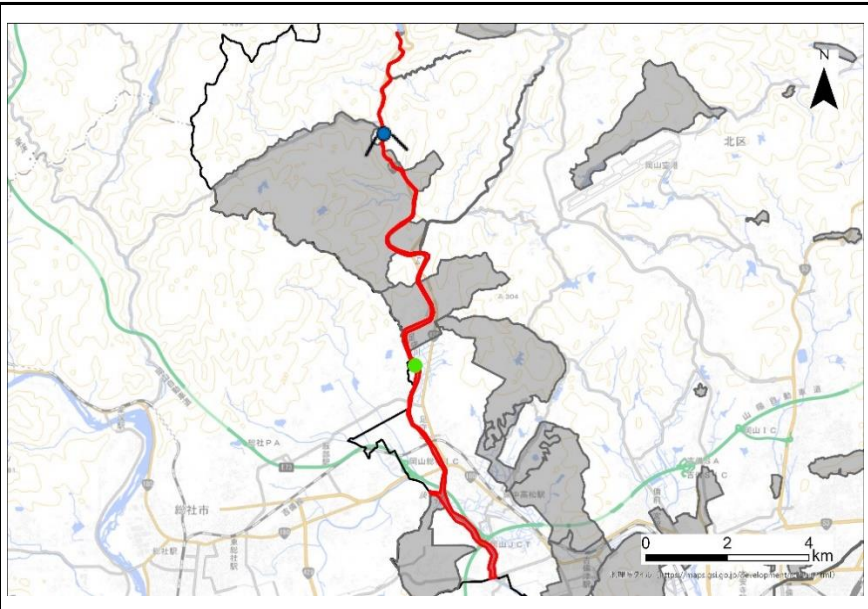
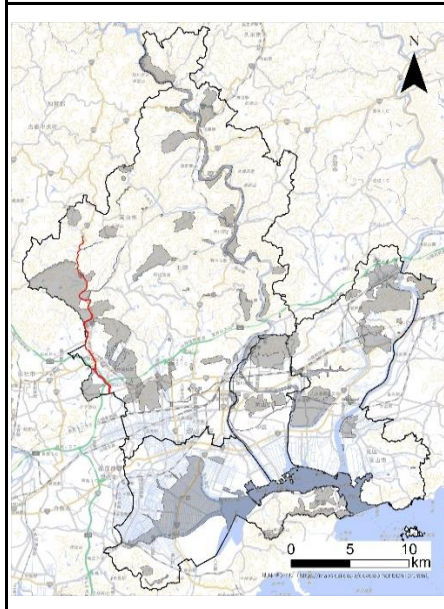
区分	タイプ	面積(ha)
川	河川	104

座標
34° 42' 55.3" N, 133° 48' 0.1" E (足守中村橋)

所在地
北区河原・東山内・西山内・粟井・大井・足守・下足守・上土田・下土田・門前・福崎・三手・高塚・新庄上・新庄下・津寺・加茂

位置図

※●:座標地点, ◆:掲載写真撮影地点



評価

①	②	③	④	⑤	⑥	⑦	⑧	⑨	⑩	⑪	⑫	⑬	⑭	順位:19
○			○		○	○							○	

- ①特に多くの動植物のRL掲載種が記録されている
- ④吉備路風土記の丘県立自然公園に該当する
- ⑥身近な生きものの里「福谷」, 「大井」, 「足守」の主な活動場所を含む
- ⑦重要里地里山「岡山市域内の里地里山」に該当する
- ⑭環境学習フィールドとして利用されている

保全取組

--

生物情報

RL掲載種の淡水魚類が多く確認されており, ゲンジボタルとヘイケボタルが多数観察できる。

--