

三谷山周辺の山林

地図番号 78



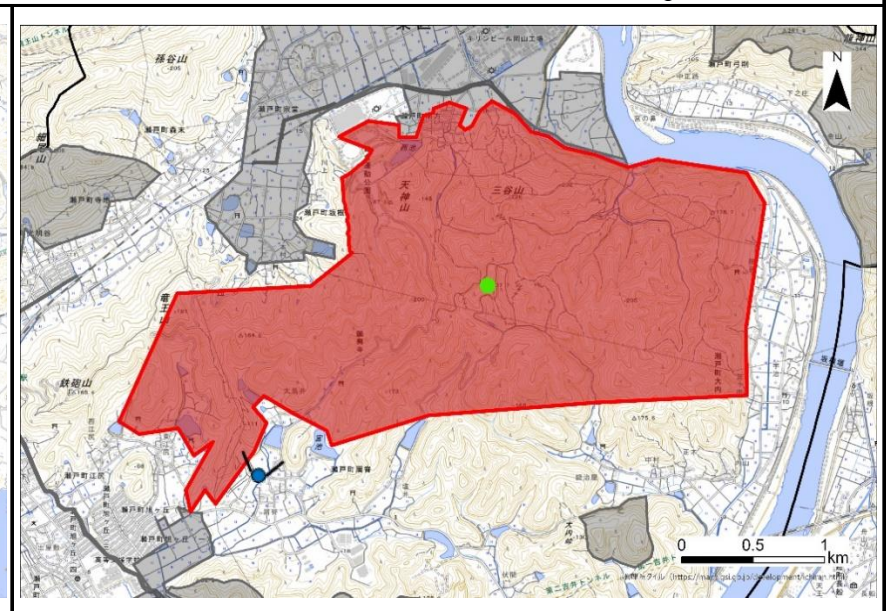
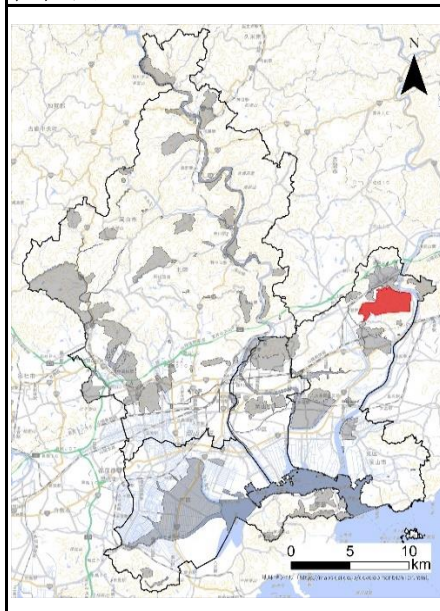
区分	タイプ	面積(ha)
森	樹林	682

座標
34° 44' 25.7" N, 134° 04' 44.2" E (森林公園展望の丘)

所在地
東区瀬戸町坂根・瀬戸町南方・瀬戸町江尻・瀬戸町肩脊・瀬戸町大内

位置図

※●:座標地点, ◆:掲載写真撮影地点



評価

①	②	③	④	⑤	⑥	⑦	⑧	⑨	⑩	⑪	⑫	⑬	⑭	順位:16
○	○	○	○	○	○	○	○	○	○	○	○	○	○	

- ①多くの動物,特に多くの植物のRL掲載種が記録されている
- ⑦重要里地里山「岡山市域内の里地里山」に該当する
- ⑧植生自然度が高い地域を含む
- ⑨文献情報等は少ないが重要な地域であるという有識者意見がある
- ⑪さとやま指数が高い地域(メッシュ)に一部該当する
- ⑭複数の環境学習フィールドを含む

保全取組

--

生物情報

アカマツやコナラを主とした二次林におおわれ,小川や滝,池などの水辺もあるなど多様な環境を有し,RL掲載種も多く確認されている。