

金山寺の山林

地図番号 77



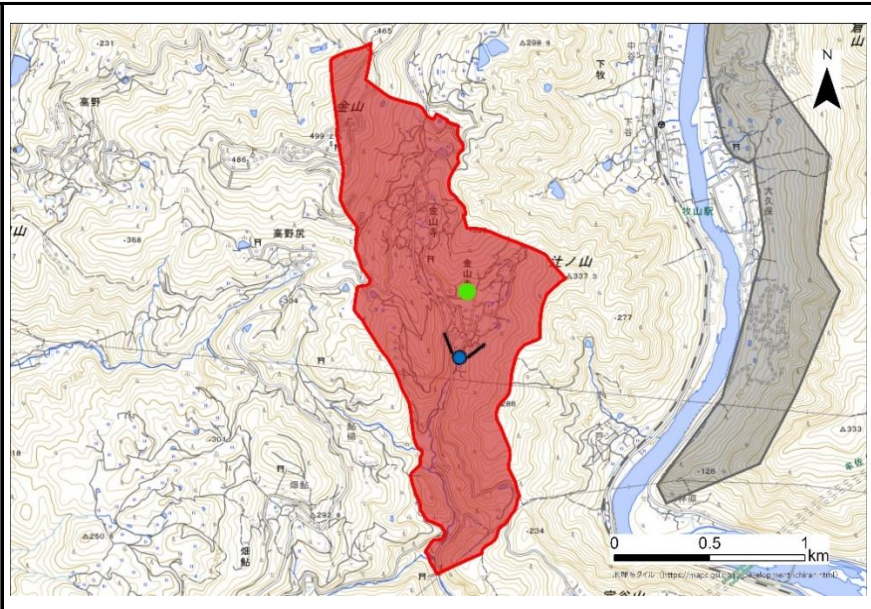
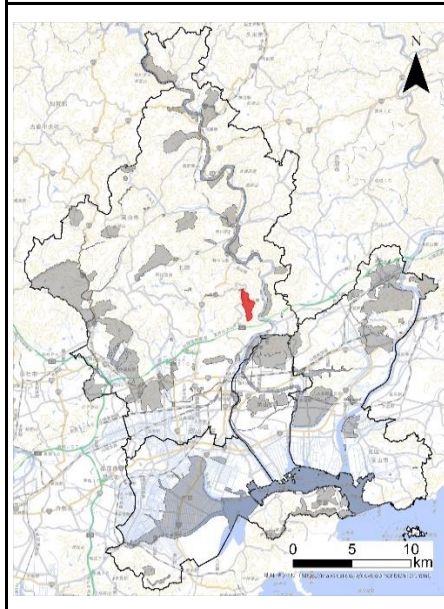
区分	タイプ	面積(ha)
森	樹林	157

座標
34° 44' 14.8" N, 133° 56' 53.3" E (金山寺本堂)

所在地
北区金山寺

位置図

※●:座標地点, ▼:掲載写真撮影地点



評価

①	②	③	④	⑤	⑥	⑦	⑧	⑨	⑩	⑪	⑫	⑬	⑭	順位:16
○	○					○	○			○				

- ①多くの動物,特に多くの植物のRL掲載種が記録されている
- ②郷土記念物「金山八幡宮の社叢」を含む
- ⑦重要里地里山「岡山市域内の里地里山」に該当する
- ⑧植生自然度が高い地域を含む
- ⑪さとやま指数が高い地域(メッシュ)に該当する

保全取組

--

生物情報

金山八幡宮の社叢には,スダジイを中心とした高木層と,林床にイタビカズラなどが生育し,この地域の代表的な自然植生の面影が残されており,タワヤモリ(岡山県版RL2025:絶滅危惧II類)も確認されるなど,貴重な地域となっている(岡山県自然環境課HPより)。

--