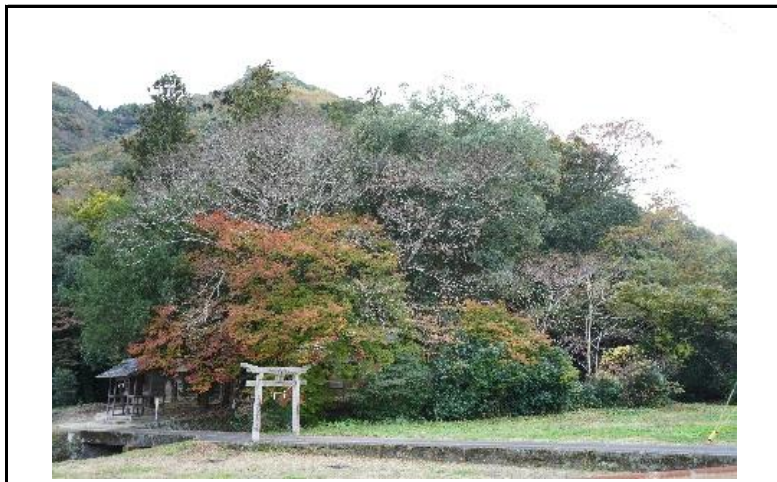


九谷の樹林

地図番号 23



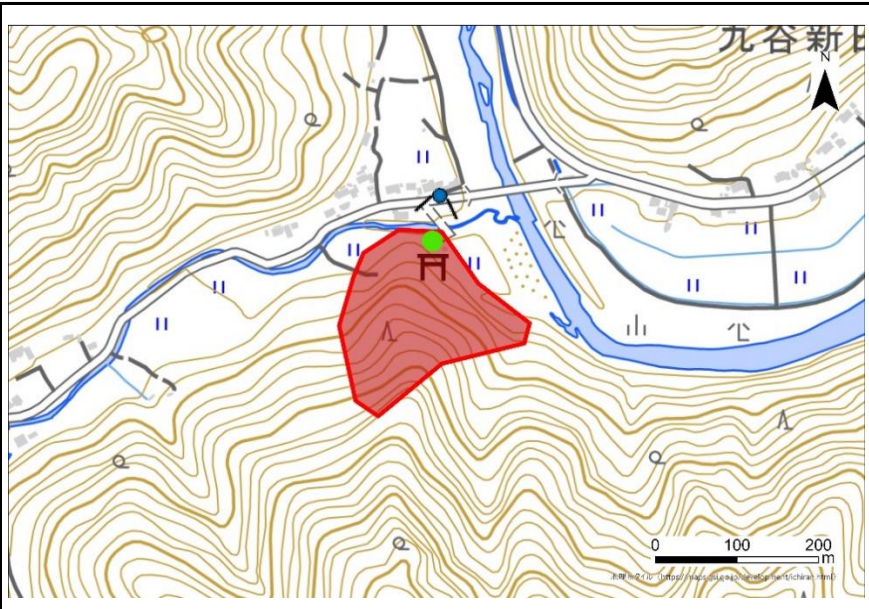
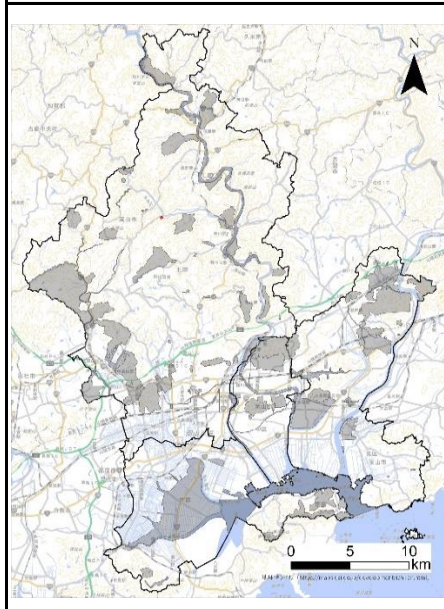
区分	タイプ	面積(ha)
森	樹林	3

座標
34° 48' 20.1" N, 133° 52' 6.8" E (山野神社 (柏原神社) 境内)

所在地
北区御津宇甘

位置図

※●:座標地点, ▼:掲載写真撮影地点



評価

①	②	③	④	⑤	⑥	⑦	⑧	⑨	⑩	⑪	⑫	⑬	⑭	順位:16
○	○						○		○	○				

- ①多くの動植物のRL掲載種が記録されている
- ②郷土記念物「九谷の樹林」を含む
- ⑧植生自然度が高い地域を含む
- ⑩小規模で開発等に対して脆弱な生態系を含む
- ⑪さとやま指数が高い地域(メッシュ)に該当する

保全取組

--

生物情報

イチイガシを主体とし、スダジイ、アラカシ、ヤブツバキ、アカシデなどが高木層に混じり、下層にシラカシ、ヒサカキ、アオキ、ネズミモチなどの常緑広葉樹が生育しており、イチイガシ、キジョランなど暖帯林の指標となる植物が小規模ながら豊富に自生している(郷土記念物案内看板より)。

--