

穴甘・古都の田園

地図番号 99



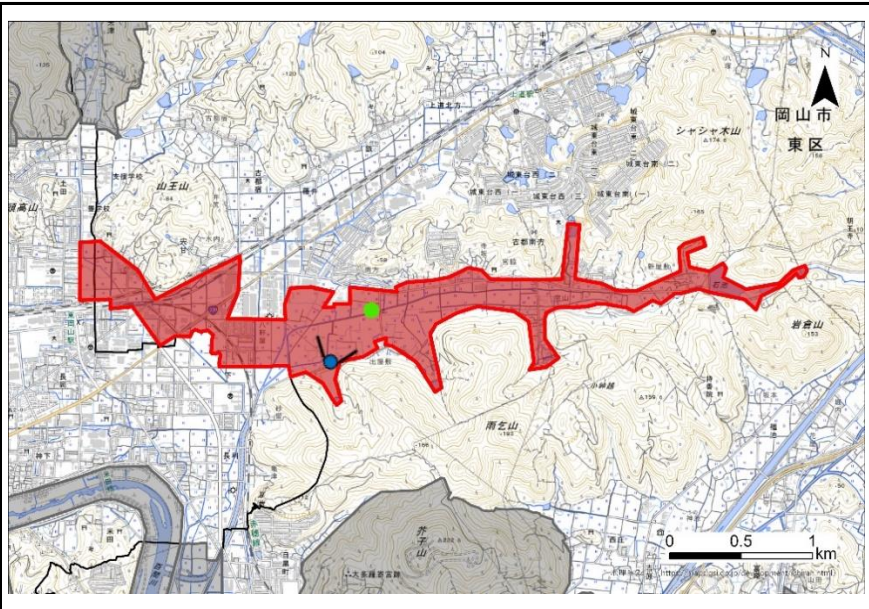
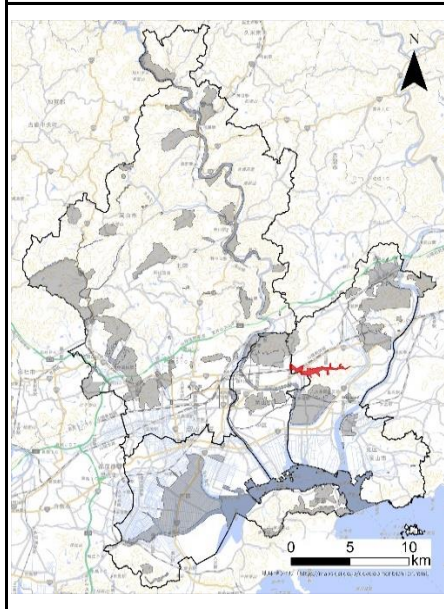
区分	タイプ	面積(ha)
里	水田・湿地・河川	165

座標
34° 41' 08.5" N, 134° 00' 36.6" E (範囲の重心)

所在地
中区土田／東区穴甘・古都宿・古都南方・竹原

位置図

※岡山市域のみ着色, ●:座標地点, ④:掲載写真撮影地点



評価

①	②	③	④	⑤	⑥	⑦	⑧	⑨	⑩	⑪	⑫	⑬	⑭	順位:12
○					○	○	○	○					○	

- ①特に多くの動物, 多くの植物のRL掲載種が記録されている
- ⑥身近な生きものの里「室山」の主な活動場所を含む
- ⑦重要里地里山「岡山市域内の里地里山」に該当する
- ⑧植生自然度が高い地域を含む
- ⑨文献情報等は少ないが重要な地域であるという有識者意見がある
- ⑬人口集中地区に一部該当する

保全取組

--

生物情報

芥子山の北麓に広がる田園と, 周辺を取り巻き百間川に至る水路群には, 淡水魚類をはじめ多くの水生生物が生息・生育しており, RL掲載種も多く確認されている。

--