

後楽園用水

地図番号 66



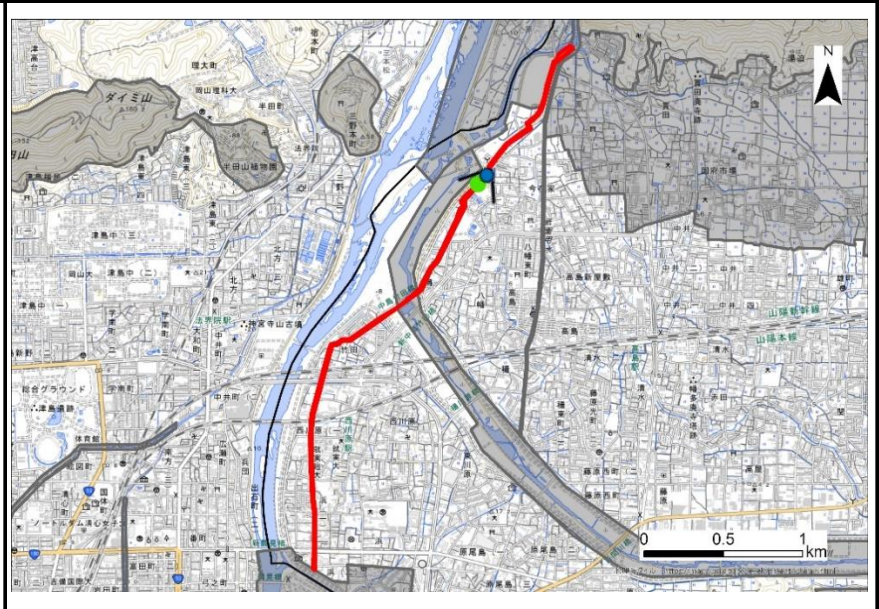
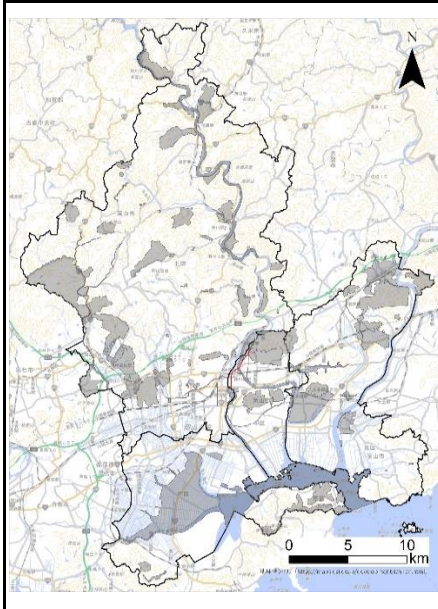
区分	タイプ	面積(ha)
川	河川	5

座標
34° 41' 31.1" N, 133° 56' 48.4" E (今在家ほたるのさと)

所在地
中区祇園・今在家・中島・竹田・西川原・浜

位置図

※●:座標地点, ◆:掲載写真撮影地点



評価

①	②	③	④	⑤	⑥	⑦	⑧	⑨	⑩	⑪	⑫	⑬	⑭	順位:12
○					○	○				○		○	○	

①特に多くの動植物のRL掲載種が記録されている  
⑥身近な生きものの里「高島・旭竜」の主な活動場所を含む  
⑦重要里地里山「岡山市域内の里地里山」に該当する  
⑪さとやま指数が高い地域(メッシュ)に一部該当する  
⑬人口集中地区に一部該当する  
⑭環境学習フィールドとして利用されている

保全取組

--

生物情報

祇園大樋で祇園用水から分岐する水路で、多くの淡水魚類が生息しており、RL掲載種の確認も多い。また、鳥類も利用しているほか、トンボ類などの水生昆虫も生息しており、ゲンジボタルとヘイケボタルも観察できる(身近な生きものの里案内看板より)。