

徳蔵神社の樹林

地図番号 24



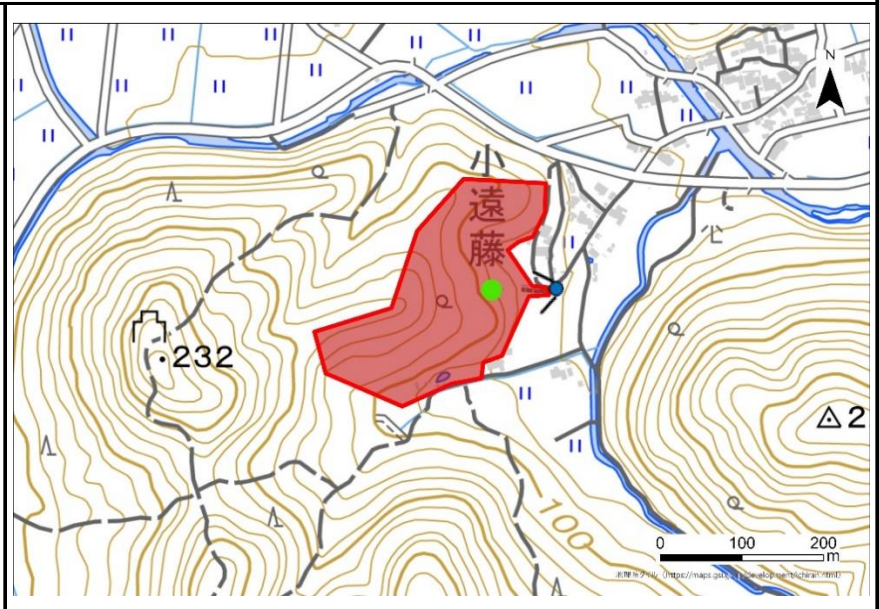
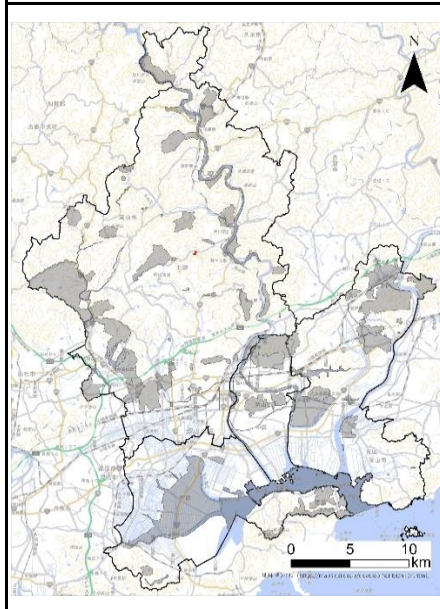
区分	タイプ	面積(ha)
森	樹林	4

座標
34° 46' 33.5" N, 133° 54' 1.3" E (徳蔵神社社殿)

所在地
北区御津河内

位置図

※●:座標地点, ▼:掲載写真撮影地点



評価

①	②	③	④	⑤	⑥	⑦	⑧	⑨	⑩	⑪	⑫	⑬	⑭	順位:12
○	○					○	○		○	○				

- ①動物, 多くの植物のRL掲載種が記録されている
- ②郷土記念物「徳蔵神社の樹林」を含む
- ⑦重要里地里山「岡山市域内の里地里山」に該当する
- ⑧植生自然度が高い地域を含む
- ⑩小規模で開発等に対して脆弱な生態系を含む
- ⑪さとやま指数が高い地域(メッシュ)に該当する

保全取組

--

生物情報

ツブラジイの高木が群生する県下では珍しい樹林で, アラカシ, ナナメノキ, スギなどが混生している(郷土記念物案内看板より)。