

龍神山

地図番号 14



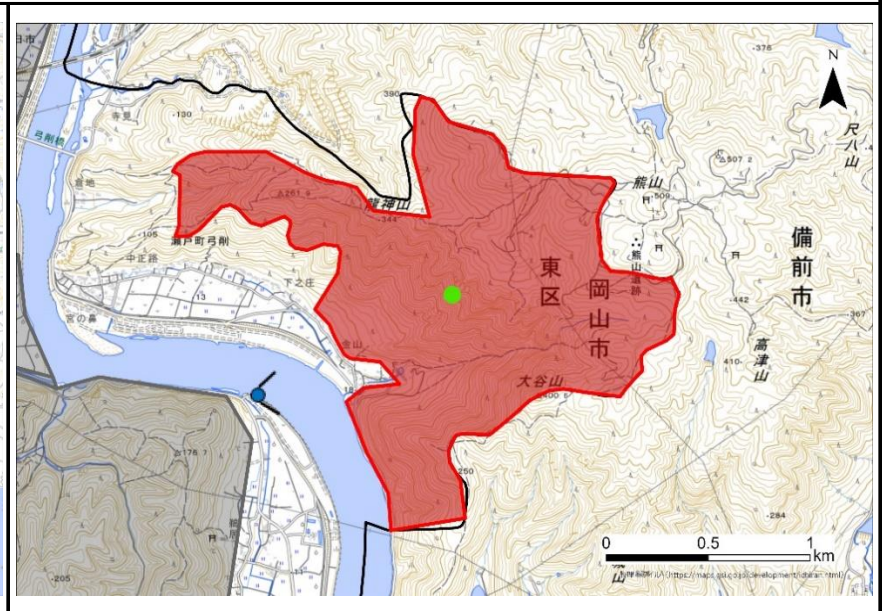
区分	タイプ	面積(ha)
森	樹林・湿地	217

座標
34° 45' 07.5" N, 134° 06' 38.9" E
(範囲の重心)

所在地
東区瀬戸町弓削

位置図

※岡山市域のみ着色, ●:座標地点, ④:掲載写真撮影地点



評価

①	②	③	④	⑤	⑥	⑦	⑧	⑨	⑩	⑪	⑫	⑬	⑭	順位:12
○			○			○	○	○		○				

- ①多くの動植物のRL掲載種が記録されている
- ④吉井川中流県立自然公園に該当する
- ⑦重要里地里山「岡山市域内の里地里山」に該当する
- ⑧植生自然度が高い地域を含む
- ⑨文献情報等は少ないが重要な地域であるという有識者意見がある
- ⑪さとやま指数が高い地域(メッシュ)に一部該当する

保全取組

--

生物情報

樹林環境の動植物が生息・生育しており, RL掲載種も記録されている。

--