

栗井・杣の道周辺

地図番号 75



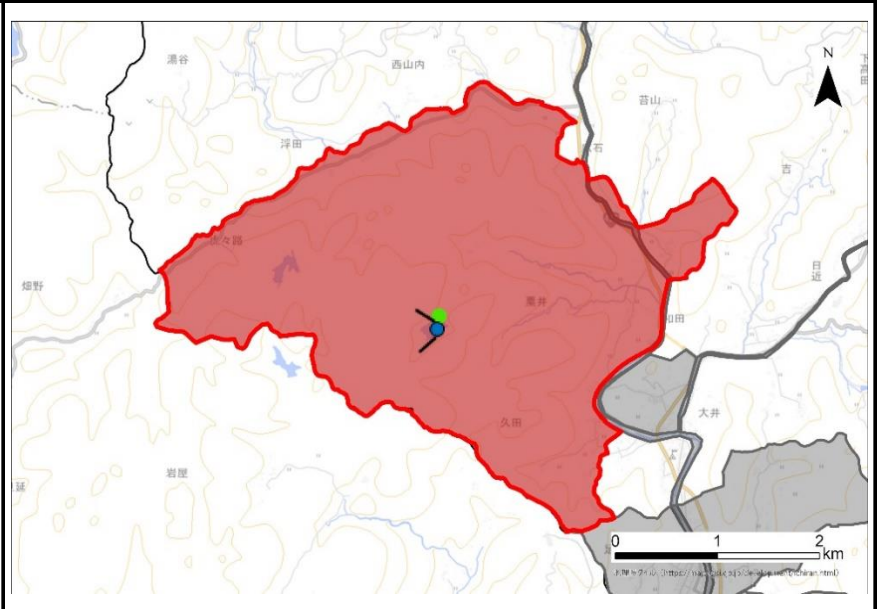
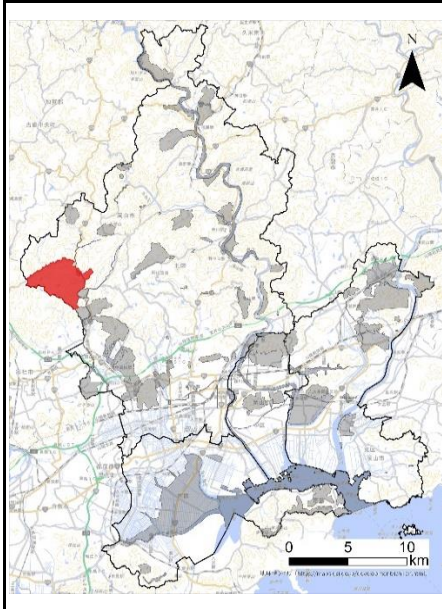
| 区分 | タイプ      | 面積(ha) |
|----|----------|--------|
| 森  | 樹林・湿地・池沼 | 1204   |

|                                   |
|-----------------------------------|
| 座標                                |
| 34° 45' 01.2" N, 133° 46' 31.5" E |
| (郷ノ池堰堤)                           |

|      |
|------|
| 所在地  |
| 北区栗井 |

位置図

※●:座標地点, ④:掲載写真撮影地点



評価

|   |   |   |   |   |   |   |   |   |   |   |   |   |   |      |
|---|---|---|---|---|---|---|---|---|---|---|---|---|---|------|
| ① | ② | ③ | ④ | ⑤ | ⑥ | ⑦ | ⑧ | ⑨ | ⑩ | ⑪ | ⑫ | ⑬ | ⑭ | 順位:8 |
| ○ |   |   |   |   | ○ | ○ | ○ |   |   |   | ○ |   |   |      |

- ①特に多くの動植物のRL掲載種が記録されている
- ⑥身近な生きものの里「大井」の主な活動場所に該当する
- ⑦重要里地里山「岡山市域内の里地里山」に該当する
- ⑧植生自然度が高い地域を含む
- ⑫自然共生サイト「栗井・杣の道」を含む

保全取組

|  |
|--|
|  |
|--|

生物情報

コナラ、ソヨゴ、カシ類などを含む二次林に広くおおわれ、RL掲載種も確認されている良好な自然環境が維持されているほか、盆地には田畑や水田を有し、里地里山の環境が形成されている(環境省HP(自然共生サイト「栗井・杣の道」)より)。

|  |
|--|
|  |
|--|