

祇園用水（上流域）

地図番号 67



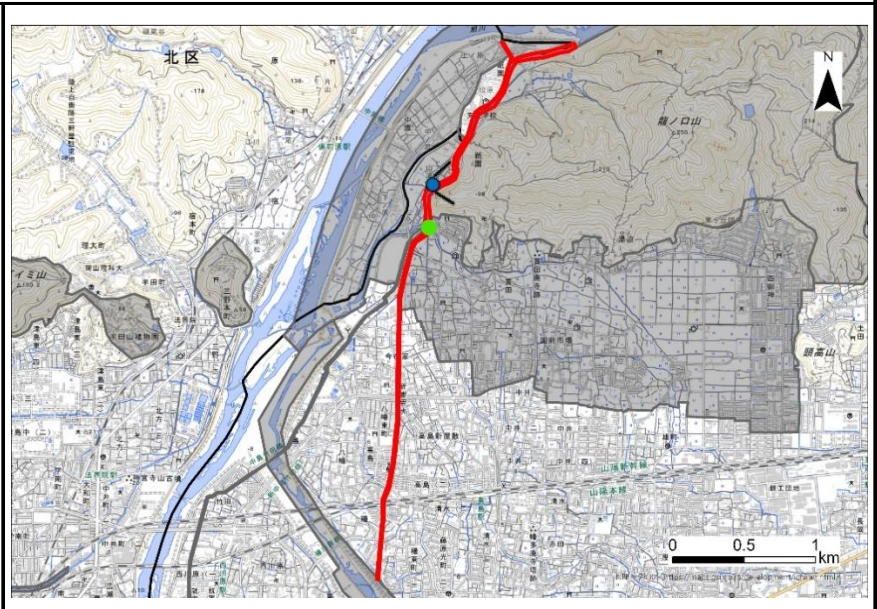
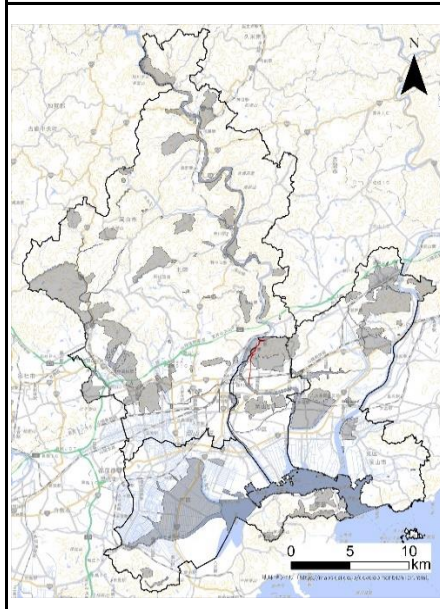
区分	タイプ	面積 (ha)
川	河川	9

座標
34° 41' 59.4" N, 133° 57' 12.9" E (祇園大樋付近)

所在地
北区祇園／中区祇園・今在家・八幡東町・高島新屋敷・高島・楳・楳東町

位置図

※●:座標地点, ▼:掲載写真撮影地点



評価

①	②	③	④	⑤	⑥	⑦	⑧	⑨	⑩	⑪	⑫	⑬	⑭	順位:8
○					○	○				○		○	○	

- ①特に多くの動植物のRL掲載種が記録されている
- ⑥身近な生きものの里「高島・旭竜」の主な活動場所を含む
- ⑦重要里地里山「岡山市域内の里地里山」に該当する
- ⑪さとやま指数が高い地域(メッシュ)に一部該当する
- ⑬人口集中地区に一部該当する
- ⑭環境学習フィールドとして利用されている

保全取組

--

生物情報

旭川から取水し龍ノ口山麓を通り百間川へ流れる水路には、多くの淡水魚類が生息しており、RL掲載種の確認も多い。また、ゲンジホタルも観察できる。