

旭川中流域

地図番号 59



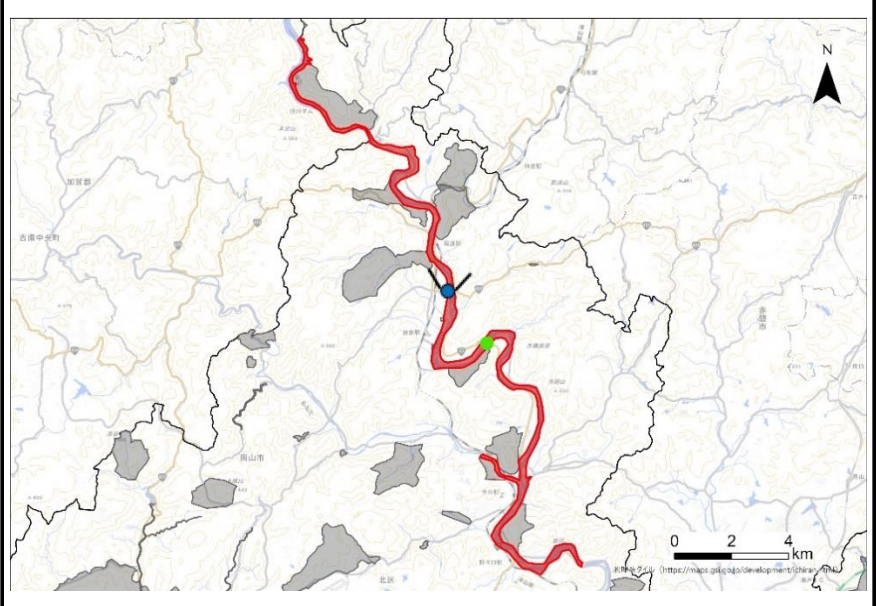
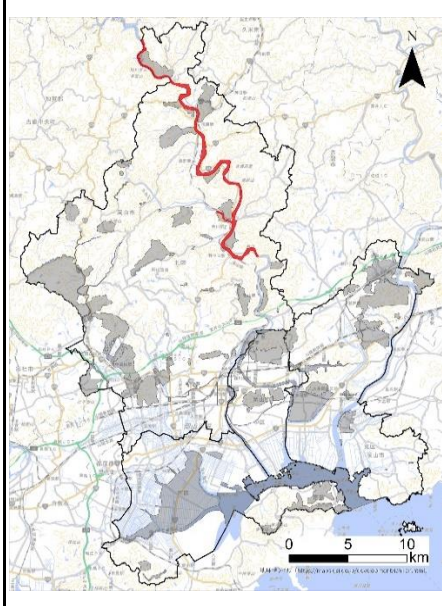
区分	タイプ	面積 (ha)
川	河川	669

座標
34° 50' 22.1" N, 133° 55' 23.8" E (鹿瀬橋)

所在地
北区建部町和田南・建部町鶴田・建部町三明寺・建部町品田・建部町川口・建部町福渡・建部町建部上・建部町宮地・建部町市場・建部町吉田・建部町中田・建部町西原・建部町土師方・建部町小倉・御津鹿瀬・御津草生・御津新庄・御津矢原・御津下田・御津金川・御津宇垣・御津川高・御津野々口・御津国ヶ原・御津芳谷・御津中牧

位置図

※●:座標地点, ◆:掲載写真撮影地点



評価

①	②	③	④	⑤	⑥	⑦	⑧	⑨	⑩	⑪	⑫	⑬	⑭	順位:8
○			○		○			○		○			○	

- ①特に多くの動物, 多くの植物のRL掲載種が記録されている
- ④吉備清流県立自然公園に該当する
- ⑥身近な生きものの里「竹枝」の主な活動場所を含む
- ⑨文献情報等は少ないが重要な地域であるという有識者意見がある
- ⑪さとやま指数が高い地域(メッシュ)に一部該当する
- ⑭複数の環境学習フィールドを含む

保全取組

--

生物情報

アユやサツキマスの遡上を確認されているほか(国土交通省HPより), オヤニラミ(岡山県版RL2025:絶滅危惧II類)やアカザ(岡山県版RL2025:準絶滅危惧)等多様な魚類の生息場所となっており, ゲンジボタルやヘイケボタルも観察できる。

--