

志呂神社（三樹山）

地図番号 3



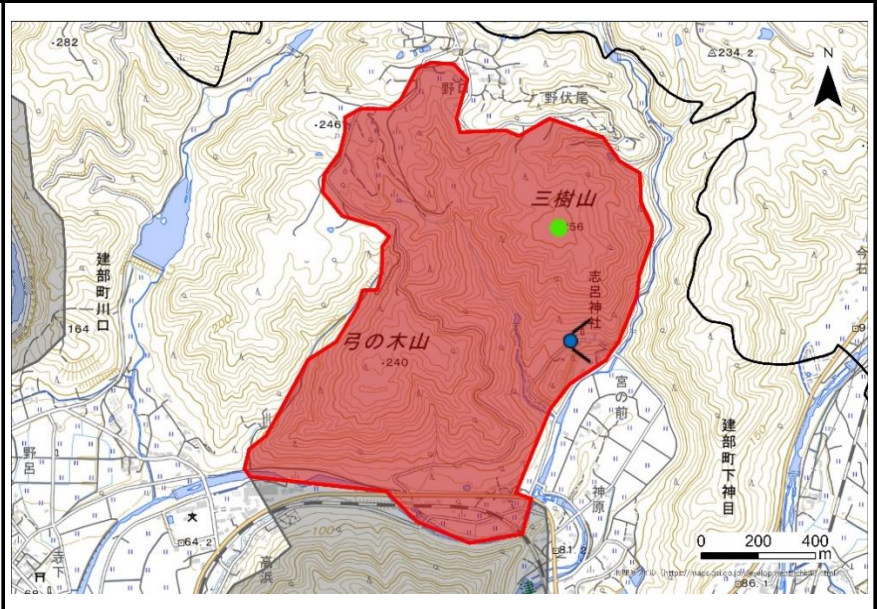
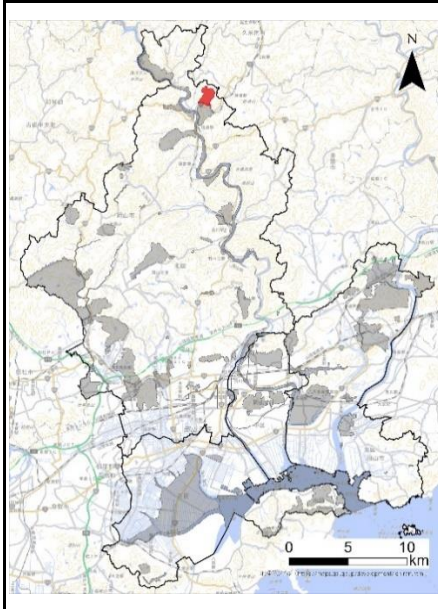
区分	タイプ	面積(ha)
森	樹林	135

座標
34° 53' 49.4" N, 133° 54' 56.5" E
(三樹山山頂)

所在地
北区建部町下神目・建部町川口

位置図

※●:座標地点, ◆:掲載写真撮影地点



評価

①	②	③	④	⑤	⑥	⑦	⑧	⑨	⑩	⑪	⑫	⑬	⑭	順位:8
○	○	○	○	○	○	○	○	○	○	○	○	○	○	

- ①動植物のRL掲載種が記録されている
- ②郷土自然保護地域「三樹山地域」に該当する
- ④吉備清流県立自然公園に該当する
- ⑧植生自然度が高い地域を含む
- ⑩小規模で開発等に対して脆弱な生態系を含む
- ⑪さとやま指数が高い地域(メッシュ)に一部該当する
- ⑭環境学習フィールドを含む

保全取組

--

生物情報

かつてアカマツの巨樹が生え繁る景勝地だったが、松くい虫の大発生によりアカマツを伐採、その後シイノキ、ヤブツバキ、モッコク等を中心とする常緑広葉樹林が復元しつつある(岡山県自然環境課HPより)。