

相引の海浜

地図番号 74



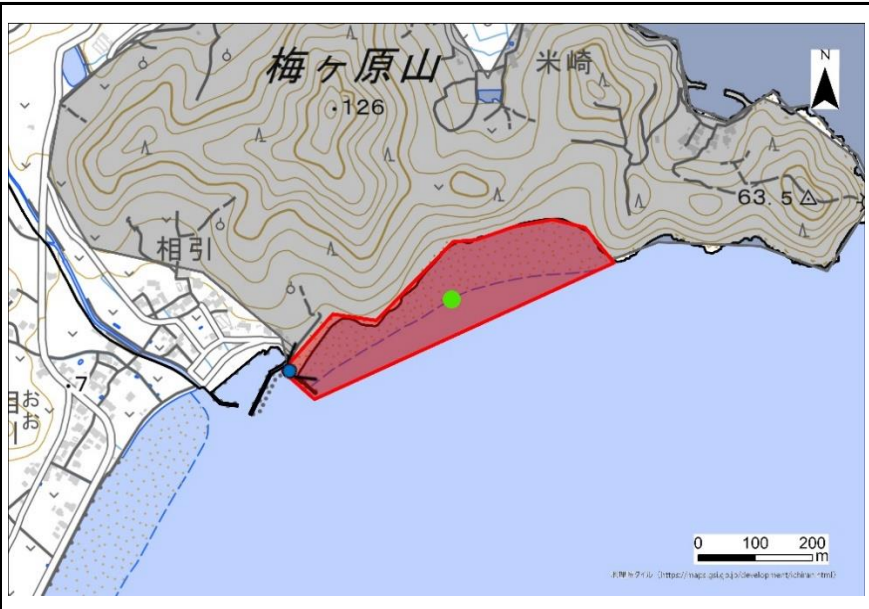
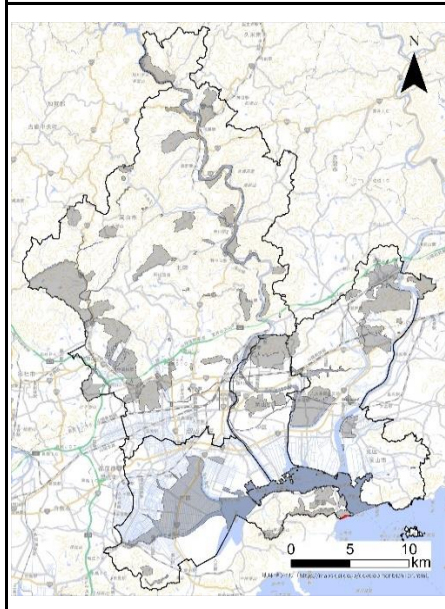
区分	タイプ	面積 (ha)
海	海浜	7

座標
34° 34' 30.6" N, 134° 2' 20.4" E (範囲の重心)

所在地
南区小串

位置図

※●:座標地点, ▼:掲載写真撮影地点



評価														順位:7
①	②	③	④	⑤	⑥	⑦	⑧	⑨	⑩	⑪	⑫	⑬	⑭	
○			○		○	○				○				○

- ①多くの動物,特に多くの植物のRL掲載種が記録されている
- ④瀬戸内海国立公園に該当する
- ⑥身近な生きものの里「小串」の主な活動場所に該当する
- ⑦重要海域「備讃・直島諸島周辺」に該当する
- ⑪さとやま指数が高い地域(メッシュ)に一部該当する
- ⑭環境学習フィールドとして利用されている

保全取組

生物情報

沿岸にはアマモ場があり,多くの生物の生息場所となっており,浜にもハマゴウ(岡山県版RL2025:準絶滅危惧種)が生育するなど,RL掲載種が確認されている。