

操山

地図番号 13



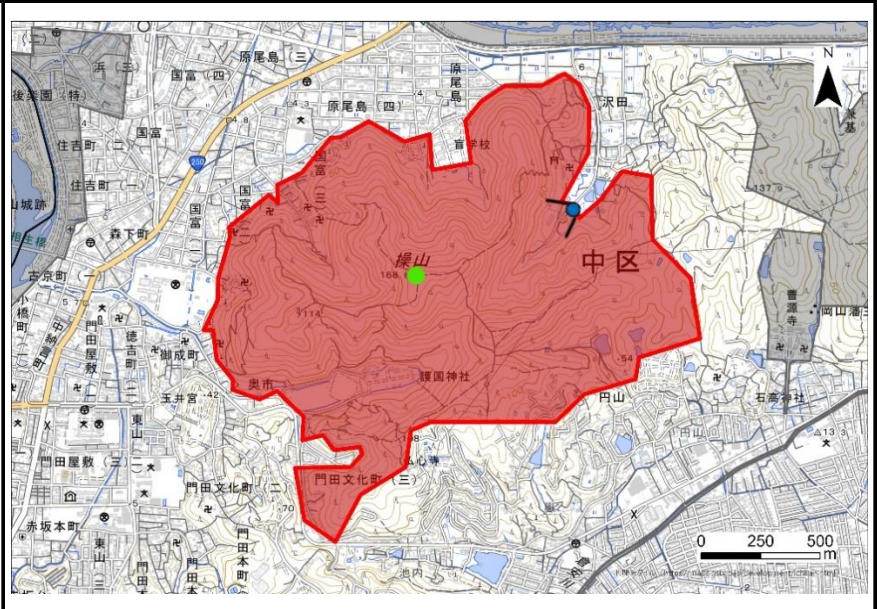
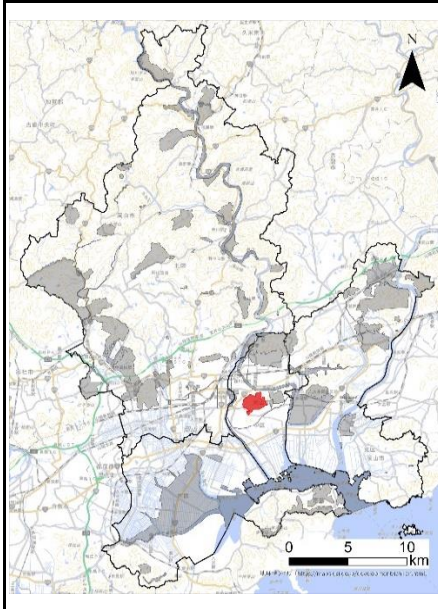
区分	タイプ	面積(ha)
森	樹林・池沼	218

座標	
34° 39' 40.1" N, 133° 57' 20.0" E (操山山頂)	

所在地	
中区国富・原尾島・沢田・奥市・門田文化町・湊・円山	

位置図

※●:座標地点, ▼:掲載写真撮影地点



評価

①	②	③	④	⑤	⑥	⑦	⑧	⑨	⑩	⑪	⑫	⑬	⑭	順位:4
○	○	○	○	○	○	○	○	○	○	○	○	○	○	

- ①特に多くの動物, 多くの植物のRL掲載種が記録されている
- ③後楽園風致地区に該当する
- ⑥身近な生きものの里「操山」の活動場所を含む
- ⑦重要里地里山「岡山市域内の里地里山」に該当する
- ⑧植生自然度が高い地域を含む
- ⑬人口集中地区に近接する
- ⑭環境学習フィールドとして利用されている

保全取組

--

生物情報

カシ・ナラ類やクヌギ等の混交林であり, ルリビタキやジョウビタキ, コゲラ等の鳥類が生息している(林野庁HP「操山自然休養林」より)。RL掲載種もフクロウ(岡山県版RL2025:絶滅危惧II類)等, 鳥類を中心に多く確認されている。