

龍ノ口山南部の田園

地図番号 44



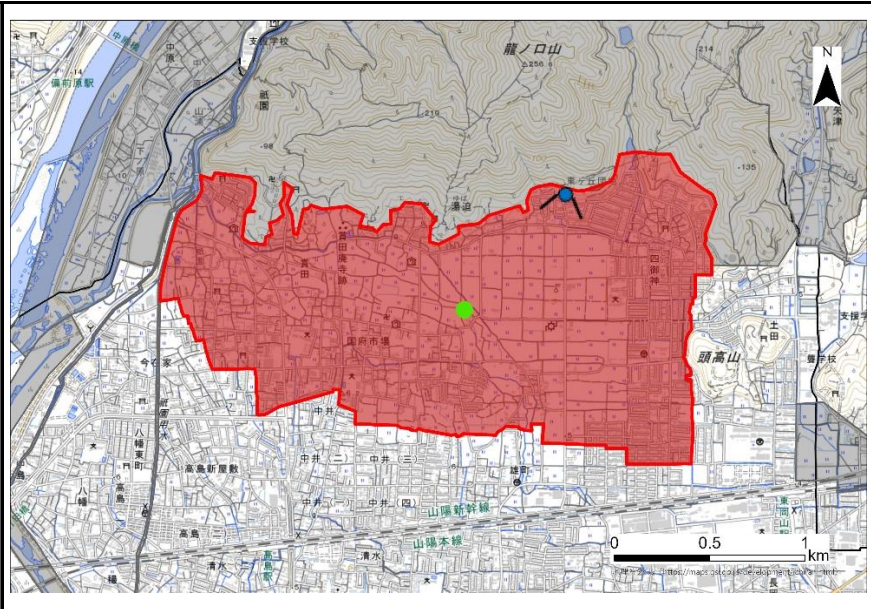
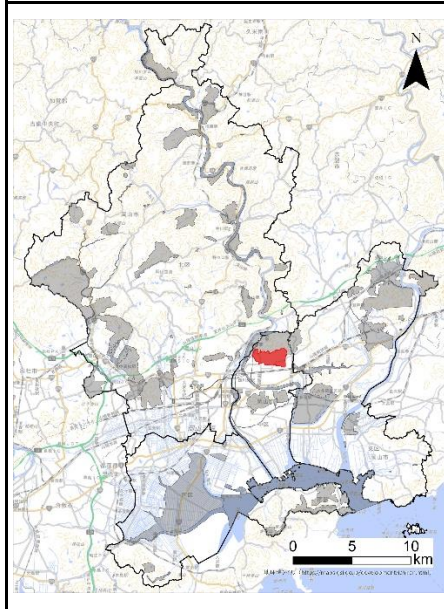
区分	タイプ	面積(ha)
里	水田・河川	317

座標
34° 41' 39.4" N, 133° 58' 07.8" E (範囲の重心)

所在地
中区祇園・賞田・湯迫・国府市場・四御神

位置図

※●:座標地点, ④:掲載写真撮影地点



評価

①	②	③	④	⑤	⑥	⑦	⑧	⑨	⑩	⑪	⑫	⑬	⑭	順位:4
○					○	○		○		○		○	○	

- ①特に多くの動植物のRL掲載種が記録されている
- ⑥身近な生きものの里「高島・旭竜」の活動場所を含む
- ⑦重要里地里山「岡山市域内の里地里山」に該当する
- ⑨文献情報等は少ないが重要な地域であるという有識者意見がある
- ⑪さとやま指数が高い地域(メッシュ)に一部該当する
- ⑬人口集中地区に一部該当する
- ⑭複数の環境学習フィールドを含む

保全取組

--

生物情報

龍ノ口山の麓に広がる水田周辺水域には淡水魚をはじめ多くの水生生物が生息・生育しており、RL掲載種も多く確認されている。

--