

吉備の中山

地図番号 1



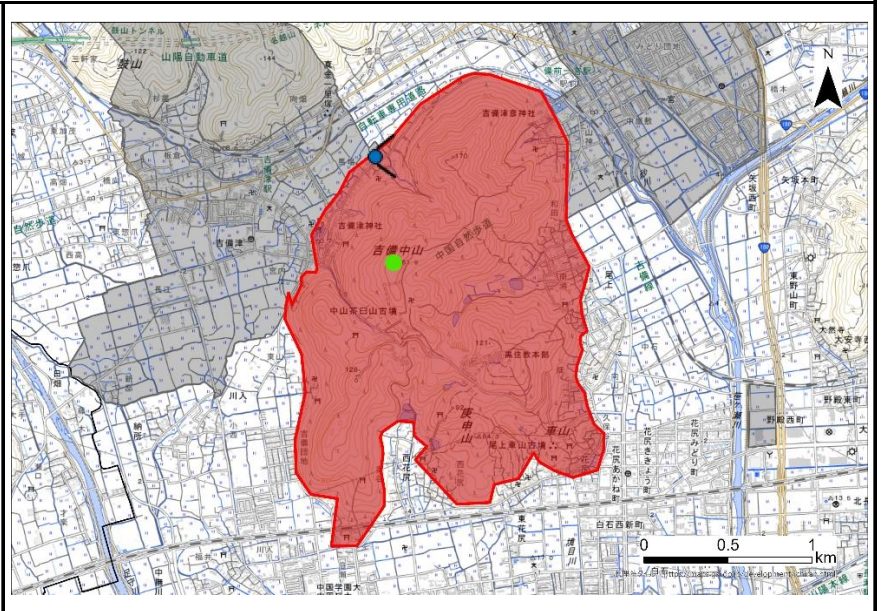
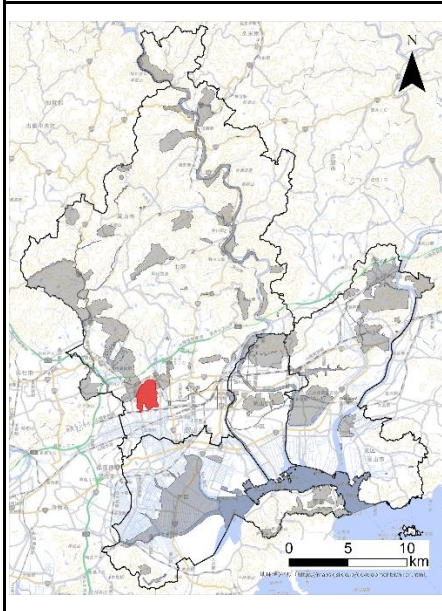
区分	タイプ	面積(ha)
森	樹林・池沼	355

座標
34° 40' 7.3" N, 133° 51' 15.9" E
(吉備中山山頂)

所在地
北区西辛川・一宮・吉備津・尾上・川入・東花尻・西花尻・花尻

位置図

※●:座標地点, ●:掲載写真撮影地点



評価

①	②	③	④	⑤	⑥	⑦	⑧	⑨	⑩	⑪	⑫	⑬	⑭	順位:4
○			○		○	○	○					○	○	

- ①多くの動物,特に多くの植物のRL掲載種が記録されている
- ④吉備史跡県立自然公園に該当する
- ⑥身近な生きものの里「吉備の中山」の活動場所を含む
- ⑦重要里地里山「岡山市域内の里地里山」に該当する
- ⑧植生自然度が高い地域を含む
- ⑬人口集中地区に一部該当する
- ⑭複数の環境学習フィールドを含む

保全取組

Blank area for conservation measures.

生物情報

多様な種を有する豊かな山林には,サンコウチョウ(岡山県版RL2025:準絶滅危惧)など鳥類が多く確認されているほか,シダ植物の種数が多いことも知られている(吉備の中山を守る会HPより)。