

阿部池

地図番号 47



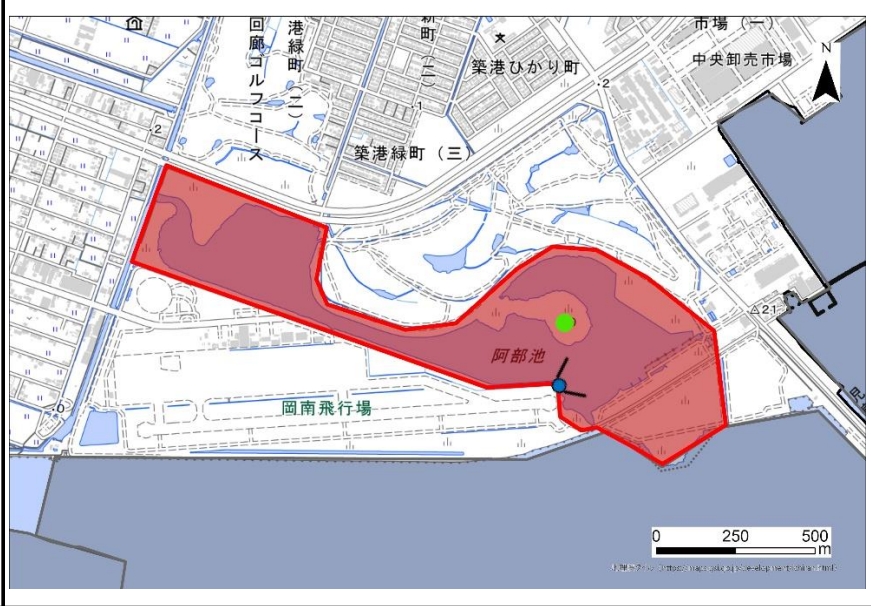
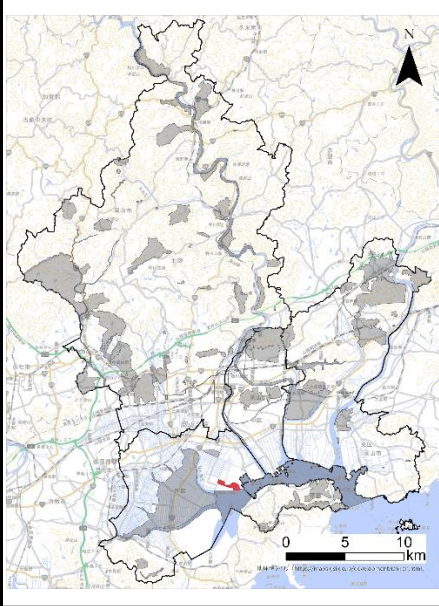
区分	タイプ	面積(ha)
里	湿地・池沼	59

座標
34° 35' 36.7" N, 133° 56' 26.8" E (池東部の砂洲)

所在地
南区築港緑町

位置図

※●:座標地点, ●:掲載写真撮影地点



評価

①	②	③	④	⑤	⑥	⑦	⑧	⑨	⑩	⑪	⑫	⑬	⑭	順位:3
○					○	○	○			○		○	○	

- ①特に多くの動物, 多くの植物のRL掲載種が記録されている
- ⑥身近な生きものの里「阿部池」の活動場所を含む
- ⑦重要湿地「児島湖および阿部池」に該当する
- ⑧植生自然度が高い地域を含む
- ⑪さとやま指数が高い地域(メッシュ)に一部該当する
- ⑬人口集中地区に近接する
- ⑭環境学習フィールドとして利用されている

保全取組

--

生物情報

猛禽類やカモ類・シギ類など, 鳥類が多く飛来・生息することが知られており, チュウヒ(岡山県版RL2025:絶滅危惧I類), ツクシガモ(岡山県版RL2025:絶滅危惧II類), セイタカシギ(岡山県版RL2025:準絶滅危惧)など, RL掲載種も多く確認されている。