

日応寺周辺

地図番号 76



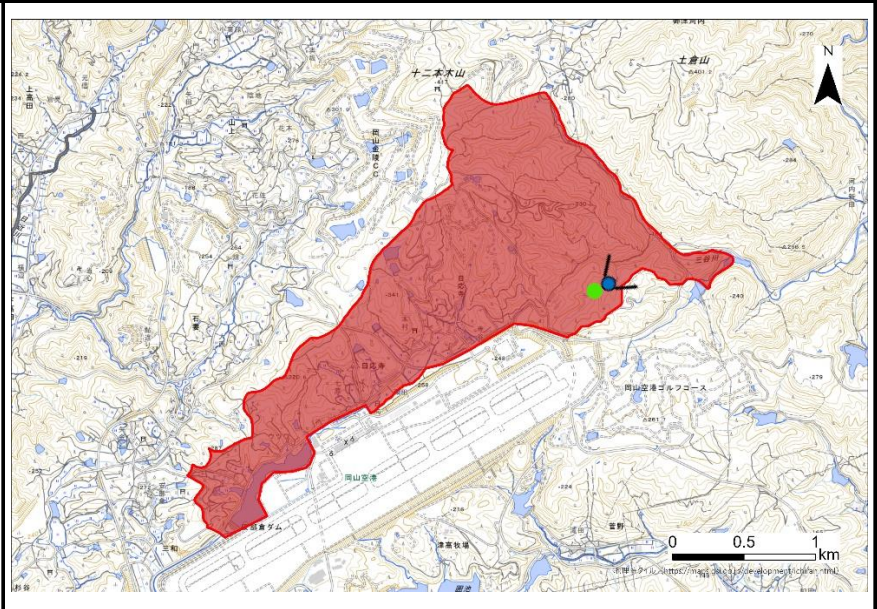
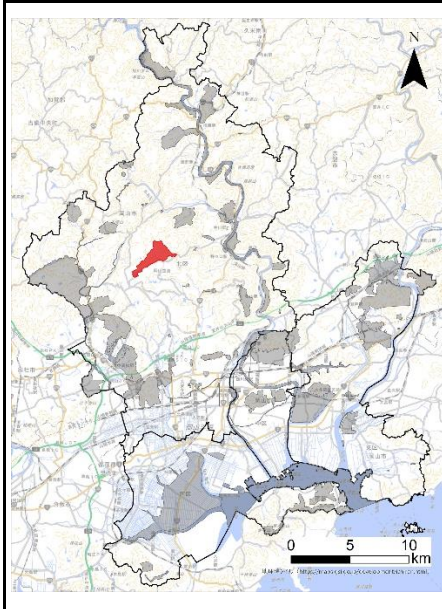
区分	タイプ	面積(ha)
森	樹林・湿地・河川	347

座標
34° 46' 11.2" N, 133° 52' 19.8" E
(藤ヶ鳴湿原のため池 (防火用))

所在地
北区日応寺

位置図

※●:座標地点, ◆:掲載写真撮影地点



評価

①	②	③	④	⑤	⑥	⑦	⑧	⑨	⑩	⑪	⑫	⑬	⑭	順位:2
○						○	○	○	○	○			○	

- ①特に多くの動植物のRL掲載種が記録されている
- ⑦重要里地里山「岡山市域内の里地里山」に該当する
- ⑧植生自然度が高い地域を含む
- ⑨文献情報等は少ないが重要な地域であるという有識者意見がある
- ⑩小規模で開発等に対して脆弱な生態系を含む
- ⑪さとやま指数が高い地域(メッシュ)に一部該当する
- ⑭環境学習フィールドとして利用されている

保全取組

--

生物情報

藤ヶ鳴湿原にはモウセンゴケなど湿原の植物が生育し、サギソウ(岡山県版RL2025:絶滅危惧II類)等RL掲載種も確認されている。湿原周辺にはアカマツやコナラ・ソヨゴの林が広がっている(西本, 2008)。