

龍ノ口山

地図番号 12



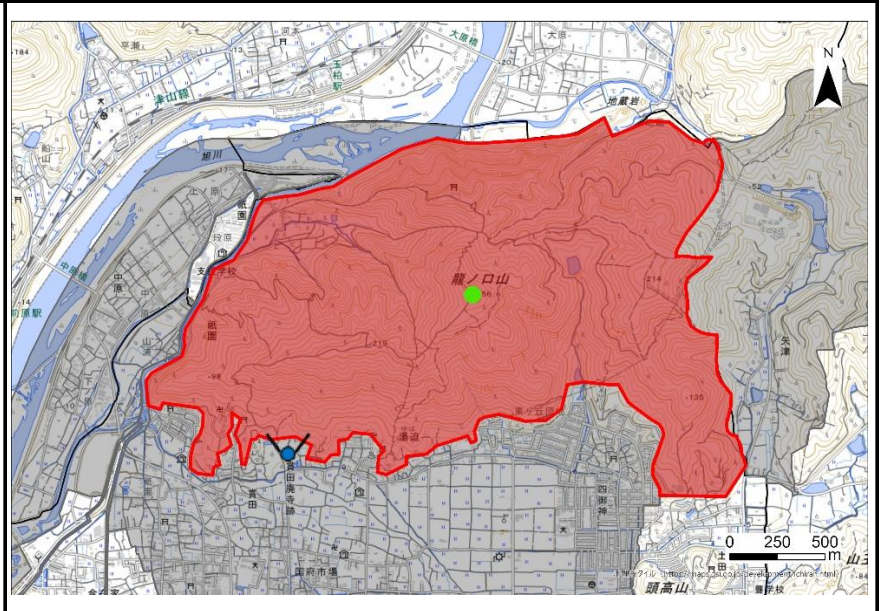
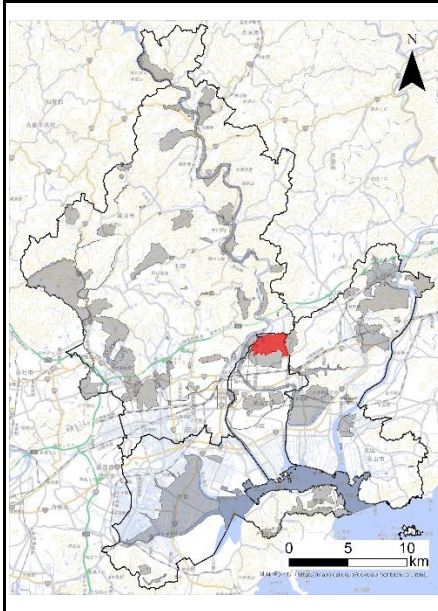
区分	タイプ	面積(ha)
森	樹林	396

座標
34° 42' 21.0" N, 133° 58' 20.1" E (龍ノ口山山頂)

所在地
中区祇園・土田・賞田・湯迫

位置図

※●:座標地点, ▼:掲載写真撮影地点



評価

①	②	③	④	⑤	⑥	⑦	⑧	⑨	⑩	⑪	⑫	⑬	⑭	順位:1
○	○					○	○		○	○		○	○	

- ①特に多くの動植物のRL掲載種が記録されている
- ②環境緑地保護地域「竜の口地域」に該当する
- ⑦重要里地里山「岡山市域内の里地里山」に該当する
- ⑧植生自然度が高い地域を含む
- ⑩小規模で開発等に対して脆弱な生態系を含む
- ⑪さとやま指数が高い地域(メッシュ)に一部該当する
- ⑬人口集中地区に近接する
- ⑭環境学習フィールドとして利用されている

保全取組

--

生物情報

コナラ、アベマキなどの落葉広葉樹を中心に、尾根沿いは一部アカマツ林、稜線の北斜面には、アラカシ、ナナメノキなどの常緑広葉樹をまじえた自然度の高い樹林を形成している(環境緑地保護地域案内看板より)。また、モニタリングサイト1000(環境省)の森林・草原の調査サイトであり、アマクサシダやヘラシダ(岡山県版RL2025:準絶滅危惧)など、RL掲載種も多く確認されている。