

# みはらしプラザにおける電気設備

## 図面リスト

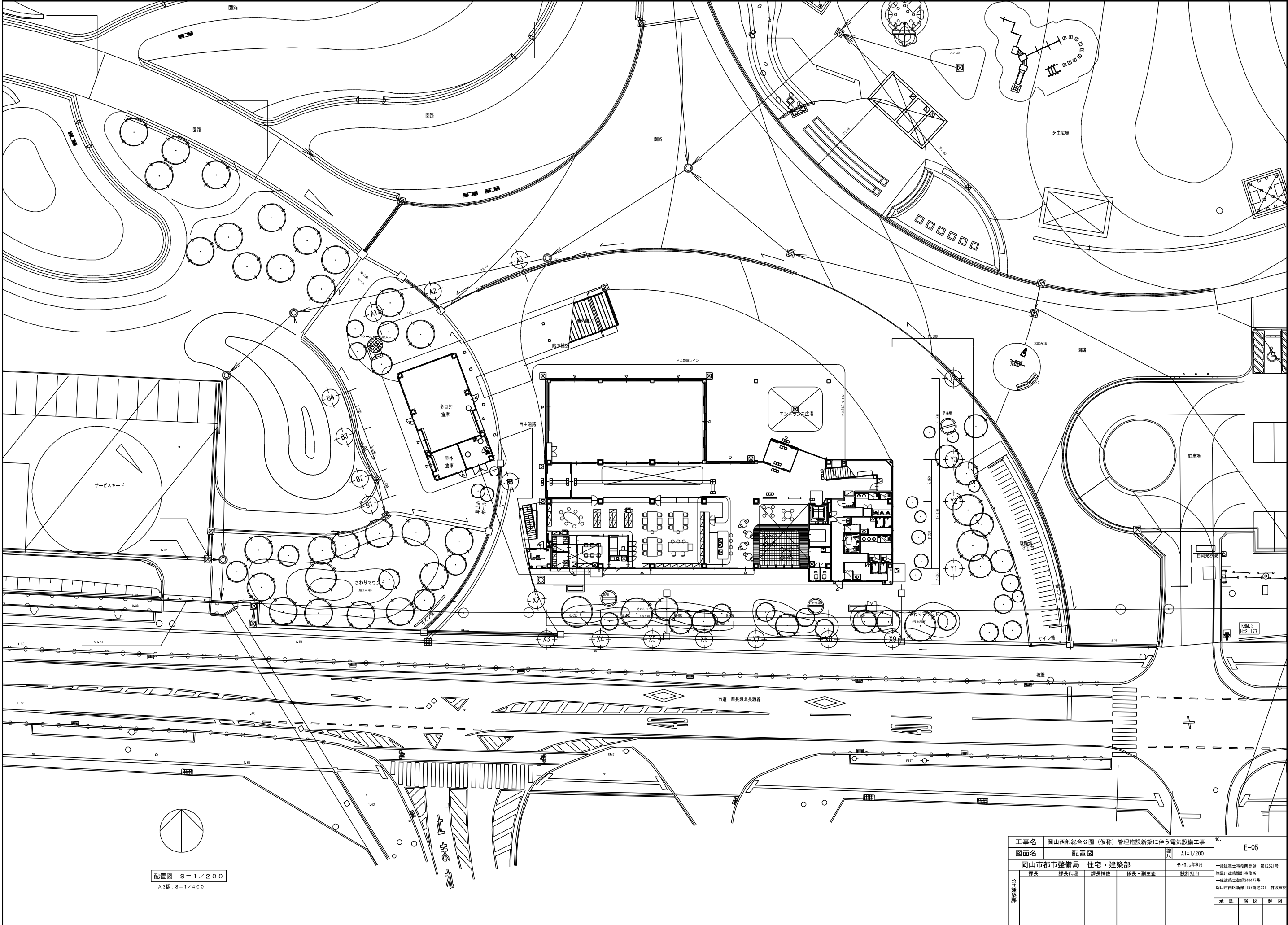
番号	図名	縮尺 (A1)
E-00	表紙	—
E-01	電気設備工事特記仕様書	—
E-02	工事区分表	—
E-03	建築概要・附近見取図	1/5000
E-04	全体配置図	1/1000
E-05	配置図	1/200
E-06	構内配電線路平面図	1/200
E-07	構内通信線路平面図	1/200
E-08	受変電設備結線図	—
E-09	受変電設備参考姿図	1/30
E-10	発電機計算書	—
E-11	非常用発電設備参考姿図	1/50, 1/30
E-12	1階 非常発電設備平面図	1/100
E-13	2階 非常発電設備平面図	1/100
E-14	R階 非常発電設備平面図	1/100
E-15	分電盤結線図 (1)	—
E-16	分電盤結線図 (2)	—
E-17	照明器具参考姿図 (1)	—
E-18	照明器具参考姿図 (2)	—
E-19	1階 電灯設備平面図	1/100
E-20	2階 電灯設備平面図	1/100
E-21	R階 電灯・コンセント設備平面図	1/100
E-22	1階 防災照明設備平面図	1/100
E-23	2階 防災照明設備平面図	1/100
E-24	1階 コンセント設備平面図	1/100

番号	図名	縮尺 (A1)
E-25	2階 コンセント設備平面図	1/100
E-26	1階 幹線・動力設備平面図	1/100
E-27	2階 幹線・動力設備平面図	1/100
E-28	R階 幹線・動力設備平面図	1/100
E-29	太陽光発電設備特記仕様書	—
E-30	太陽光発電設備単線結線図	—
E-31	太陽光発電設備機器・架台参考姿図	—
E-32	太陽光発電設備配置図	1/100
E-33	通信設備系統図 (1)	—
E-34	通信設備系統図 (2)	—
E-35	通信設備参考姿図 (1)	—
E-36	通信設備参考姿図 (2)	—
E-37	通信設備参考姿図 (3)	—
E-38	通信設備参考姿図 (4)	—
E-39	通信設備参考姿図 (5)	—
E-40	1階 通信 (交換、音響・TV) 設備平面図	1/100
E-41	2階 通信 (交換、音響・TV) 設備平面図	1/100
E-42	1階 通信 (情報、ITV・警備) 設備平面図	1/100
E-43	2階 通信 (情報、ITV・警備) 設備平面図	1/100
E-44	1階 通信 (拡声) 設備平面図	1/100
E-45	2階 通信 (拡声) 設備平面図	1/100
E-46	自動火災報知設備系統図	—
E-47	1階 自動火災報知設備平面図	1/100
E-48	2階 自動火災報知設備平面図	1/100
E-49	構内外線図 (岡山ドーム) I	1/300

[illegible]

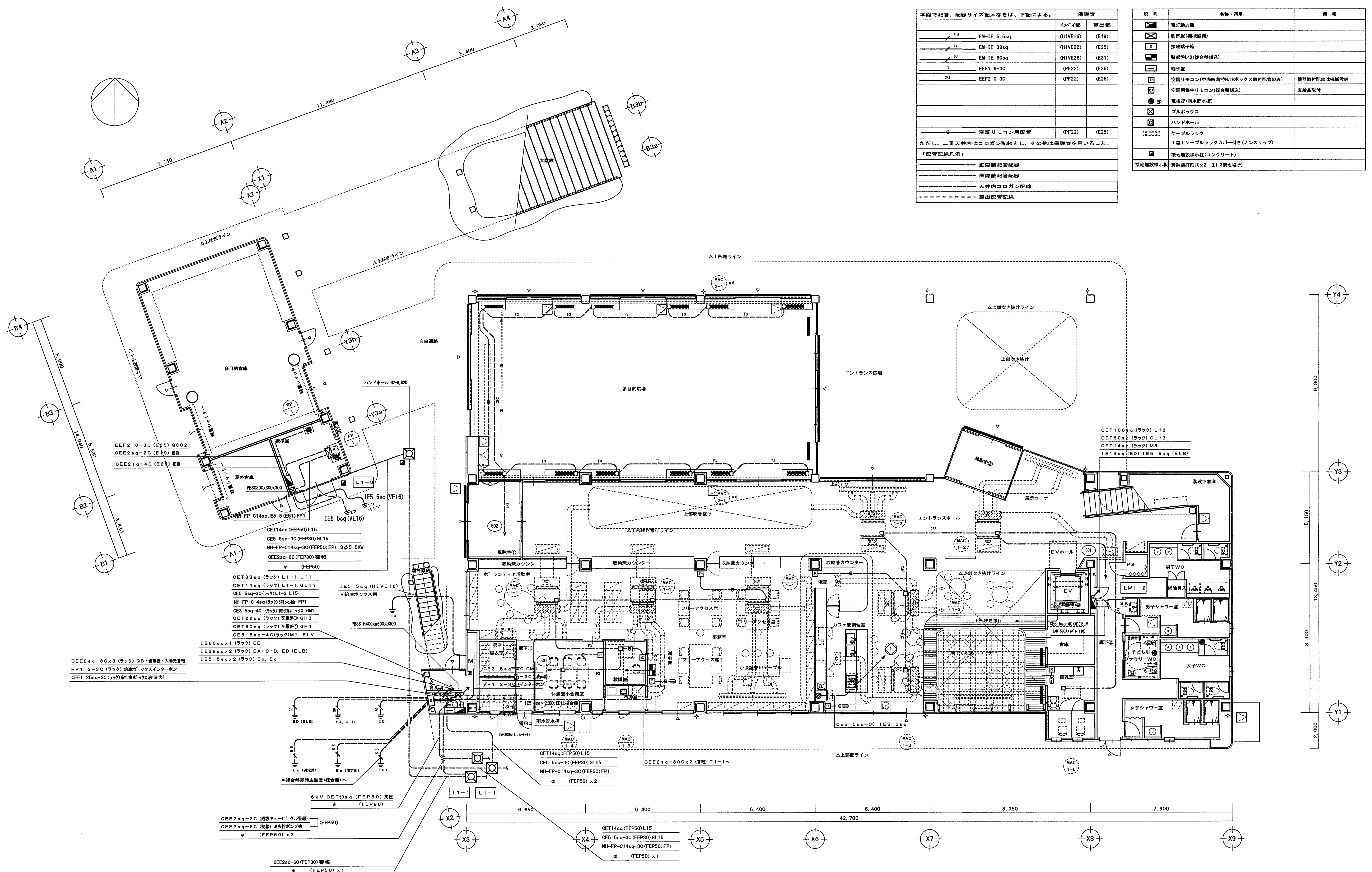
工事名		岡山西部総合公園（仮称）管理施設新築に伴う電気設備工事				NO.  E-00
図面名		表紙		縮尺	-	
公共建築課	岡山市都市整備局 住宅・建築部				令和元年9月	
	課長	課長代理	課長補佐	係長・副主査	設計担当	一般建設事業所登録 第12621号 神尾川田建設計事務所
						一般建設士登録36477号 岡山市南区新保1187番地の1 竹渡可成
						承認 検図 製図





工事名		岡山西部総合公園（仮称）管理施設新築に伴う電気設備工事			NO.	E-05
図面名		配置図				
			図尺	A1=1/200		
岡山市都市整備局		住宅・建築部			令和元年9月	
課長		課長代理	課長補佐	係長・副主査	設計担当	
公共建築課					一般建築士事務所登録 第12621号	
					青島川建築設計事務所	
					一般建築士登録340477号	
					岡山市南区新保1167番地の1 竹渡右様	
	承認	検印	製図			

工事名		岡山西部総合公園（仮称）管理施設新築に伴う電気設備工事			No.	E-08
図面名		受変電設備結線図				
		岡山市都市整備局 住宅・建築部			令和元年9月	
公共建築課	課長	課長代理	課長補佐	係長・副主査	設計担当	
	一級建築士事務所森博 第12621号 井原川建築設計事務所 一級建築士登録4047号 岡山市南区新保1187番地の1 竹谷浩一					
	承認 検図 製図					



本図で配管、配線サイズ記入なきは、下記による。		保護管	
5.5	EM-1E 5.5sq	インベイ部	露出部
38	EM-1E 38sq	(HIVE16)	(E19)
60	EM-1E 60sq	(HIVE22)	(E25)
F3	EEF1 6-3C	(HIVE28)	(E31)
25	EEF2 0-3C	(PF22)	(E25)
25	EEF2 0-3C	(PF22)	(E25)
空調リモコン用配管		(PF22)	(E25)
ただし、二重天井内はコログシ配線とし、その他は保護管を用いること。			
「配管配線凡例」			
壁埋設配管配線			
床埋設配管配線			
天井内コログシ配線			
露出配管配線			

記号	名称・適用	備考
☐	電灯動力盤	
☒	制御盤(機械設備)	
⊞	接地端子箱	
⊞	警報盤(40(複合警報))	
⊞	端子盤	
⊞	空調リモコン(中遠隔角)10tボックス取付配管のみ	機器取付配線は機械設備
⊞	空調用集配リモコン(複合警報)	支給品取付
⊞	電機2P(雨水貯水槽)	
⊞	ブルボックス	
⊞	ハンドホール	
⊞	ケーブルラック	
⊞	* 露上ケーブルラックカバー付き(ノンスリップ)	
⊞	接地埋設標示柱(コンクリート)	
接地埋設標示板 黄銅製打刺式 x2 (L1-3接地場所)		

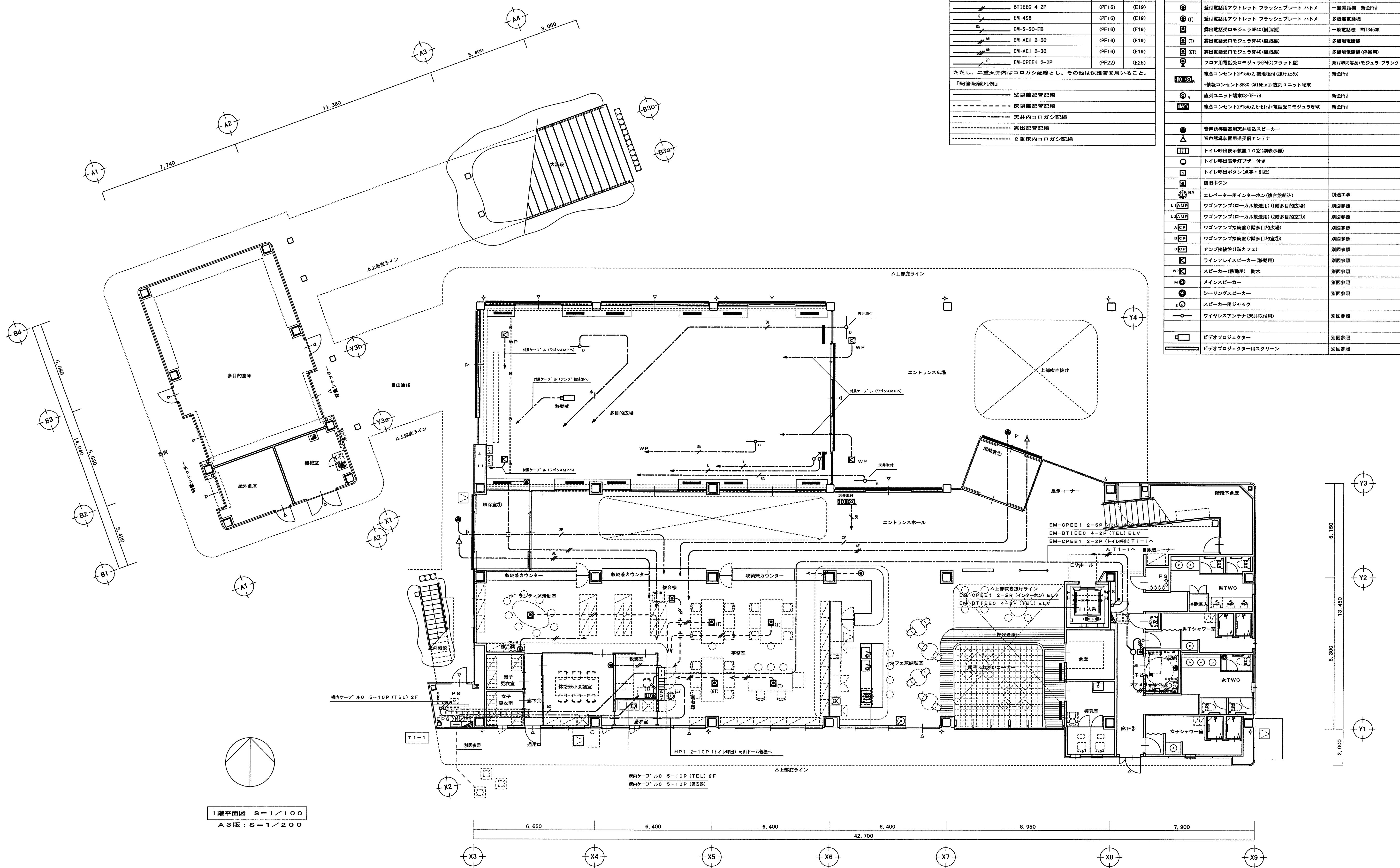
1階平面図 S=1/100  
A3版: S=1/200

完成図

工事名				岡山西部総合公園（仮称）管理施設新築に伴う電気設備工事		NO	
図面名				1階 幹線・動力設備平面図		E-26	
				縮尺		A1=1/100	
株式会社 岡山技研						令和3年9月	
課長				課長代理		設計担当	
課長補佐				係長・副主査			
						岡山県知事 許可(特-31) 第6247号	
						株式会社 岡山技研	
						代表取締役 平田英昭	
						岡山市北区高柳西町 17-50	
						承認	
						検 閲	
						製 図	







保護管		
本図で配管、配線サイズ記入なきは、下記による。	インベ	露出部
BTIE0 4-2P	(PF16)	(E19)
EM-4S8	(PF16)	(E19)
EM-S-50-FB	(PF16)	(E19)
EM-AE1 2-20	(PF16)	(E19)
EM-AE1 2-30	(PF16)	(E19)
EM-CPEE1 2-2P	(PF22)	(E25)
ただし、二重天井内はコガシ配線とし、その他は保護管を用いること。		
「配管配線凡例」		
——— 壁隠蔽配管配線		
----- 床隠蔽配管配線		
----- 天井内コガシ配線		
----- 露出配管配線		
----- 2重床内コガシ配線		

記号	名称・適用	備考
□	端子盤	
⊙	壁付電話用アウトレット フラッシュプレート ハトメ	一般電話機 新金P付
⊙ (T)	壁付電話用アウトレット フラッシュプレート ハトメ	多機能電話機
⊙	露出電話受口モジュラ6P40 (樹脂製)	一般電話機 MHT3453K
⊙ (T)	露出電話受口モジュラ6P40 (樹脂製)	多機能電話機
⊙ (ST)	露出電話受口モジュラ6P40 (樹脂製)	多機能電話機 (停電用)
⊙	フロア用電話受口モジュラ6P40 (フラット型)	DJ749同等品+モジュラブランク
⊙	複合コンセント2P15A2 接地挿付 (抜止め)	新金P付
⊙	+情報コンセント8P8C CAT5E x24並列ユニット端	
⊙ R	直列ユニット端求CS-7F-7R	新金P付
⊙	複合コンセント2P15A2 E-ET付+電話受口モジュラ6P40	新金P付
⊙	音声誘導装置用天井埋込スピーカー	
⊙	音声誘導装置用送受信アンテナ	
⊙	トイレ呼出表示装置10号 (副表示器)	
⊙	トイレ呼出表示灯プザー付き	
⊙	トイレ呼出ボタン (点字・引紐)	
⊙	復旧ボタン	
⊙	エレベーター用インターホン (複合盤組込)	別途工事
⊙	ワゴンアンプ (ローカル放送用) (1階多目的広場)	別図参照
⊙	ワゴンアンプ (ローカル放送用) (2階多目的室①)	別図参照
⊙	ワゴンアンプ接続盤 (1階多目的広場)	別図参照
⊙	ワゴンアンプ接続盤 (2階多目的室①)	別図参照
⊙	アンプ接続盤 (1階カフェ)	別図参照
⊙	ラインアレイスピーカー (移動用)	別図参照
⊙	スピーカー (移動用) 防水	別図参照
⊙	メインスピーカー	別図参照
⊙	シーリングスピーカー	別図参照
⊙	スピーカー用ジャック	別図参照
⊙	ワイヤレスアンテナ (天井取付用)	別図参照
⊙	ビデオプロジェクター	別図参照
⊙	ビデオプロジェクター用スクリーン	別図参照

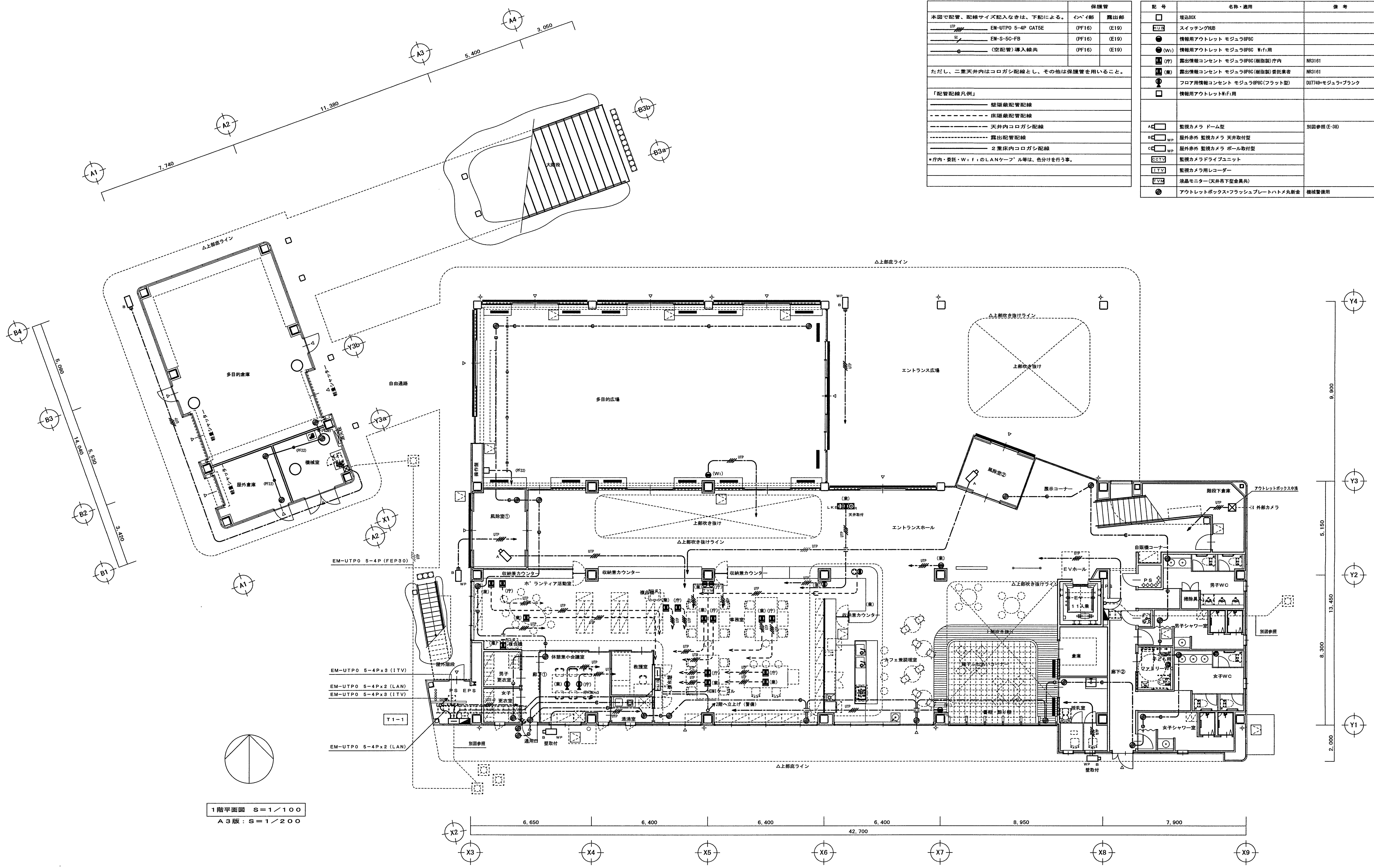
1階平面図 S=1/100  
A3版: S=1/200

工事名	岡山西部総合公園 (仮称) 管理施設新築に伴う電気設備工事			NO	E-40
図面名	1階 通信 (交換・音響・TV) 設備平面図	図尺	A1=1/100		
株式会社 岡山技研				令和3年9月	岡山県知事 許可 (特-31) 第8247号
課長	課長代理	課長補佐	係長・副主査	設計担当	株式会社 岡山技研
					代表取締役 平田英昭
					岡山市北区高柳西町 17-50
承認	承認	承認	承認	承認	

完成図







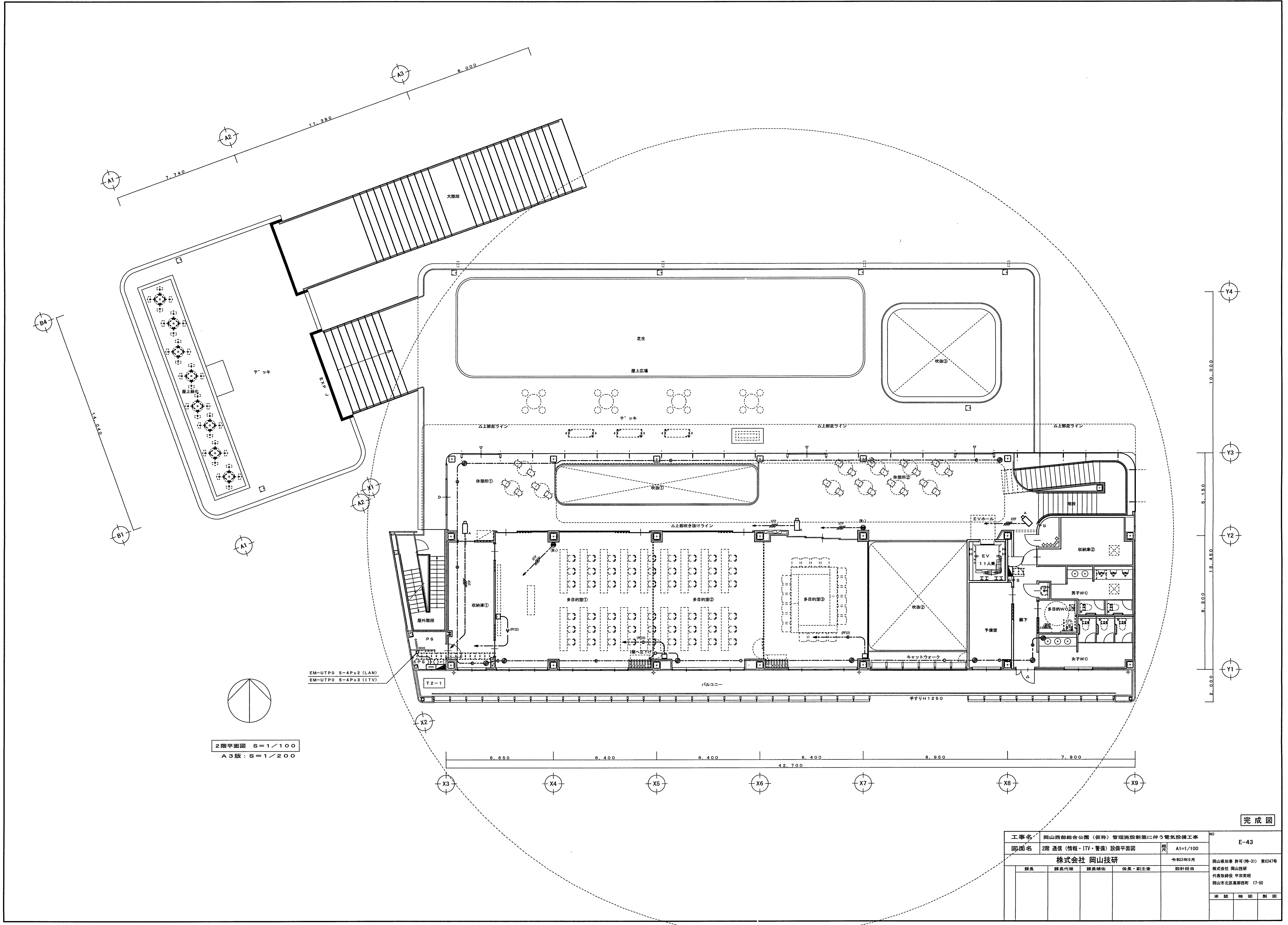
保護管		インベ	露出部
本図で配管、配線サイズ記入なきは、下記による。			
UTP	EM-UTP0 5-4P CAT5E	(PF16)	(E19)
50	EM-S-50-FB	(PF16)	(E19)
	(空配管) 導入線共	(PF16)	(E19)
ただし、二重天井内はコログシ配線とし、その他は保護管を用いること。			
「配管配線凡例」			
—— 壁面敷配管配線			
- - - - 床面敷配管配線			
- - - - 天井内コログシ配線			
- - - - 露出配管配線			
- - - - 2重床内コログシ配線			
* 室内・変圧・Wi-FiのLANケーブル等は、色分けを行う事。			

記号	名称・適用	備考
□	増設BOX	
■	スイッチングHUB	
●	情報用アウトレット モジュール8P8C	
● (Wi)	情報用アウトレット モジュール8P8C Wi-Fi用	
■ (F)	露出情報コンセント モジュール8P8C(樹脂製) 1F内	NR3161
■ (美)	露出情報コンセント モジュール8P8C(樹脂製) 委託業者	NR3161
■	フロア用情報コンセント モジュール8P8C(フラット型)	DU7749+モジュール+ブラック
□	情報用アウトレットWi-Fi用	
A□	監視カメラ ドーム型	別途参照 (E-38)
B□ WP	屋外赤外 監視カメラ 天井取付型	
C□ WP	屋外赤外 監視カメラ ボール取付型	
CCTV	監視カメラドライブレユニット	
ITV	監視カメラ用レコーダー	
EV	液晶モニター(天井吊下型金具)	
●	アウトレットボックス+フラッシュプレートハットメス新金	機械設備用

1階平面図 S=1/100  
A3版: S=1/200

完成図

工事名	岡山西部総合公園（仮称）管理施設新築に伴う電気設備工事		NO	E-42
図面名	1階 通信（情報・ITV・警備）設備平面図	尺	A1=1/100	
株式会社 岡山技研				
課長	課長代理	課長補佐	係長・副主査	設計担当
			令和3年9月	岡山県知事 許可(特-31) 第6247号 株式会社 岡山技研 代表取締役 平田英昭 岡山市北区高柳西町 17-50
承認	検印	製図		



完成図

工事名		岡山西部総合公園（仮称）管理施設新築に伴う電気設備工事		NO	E-43
図面名		2階 通信（情報・ITV・警備）設備平面図		図尺	
		株式会社 岡山技研		令和3年9月	岡山県知事 許可（特-31） 第6247号 株式会社 岡山技研 代表取締役 平田英規 岡山市北区高柳西町 17-50
		課長		課長代理	
		課長補佐		係長・副主査	設計担当
					承認