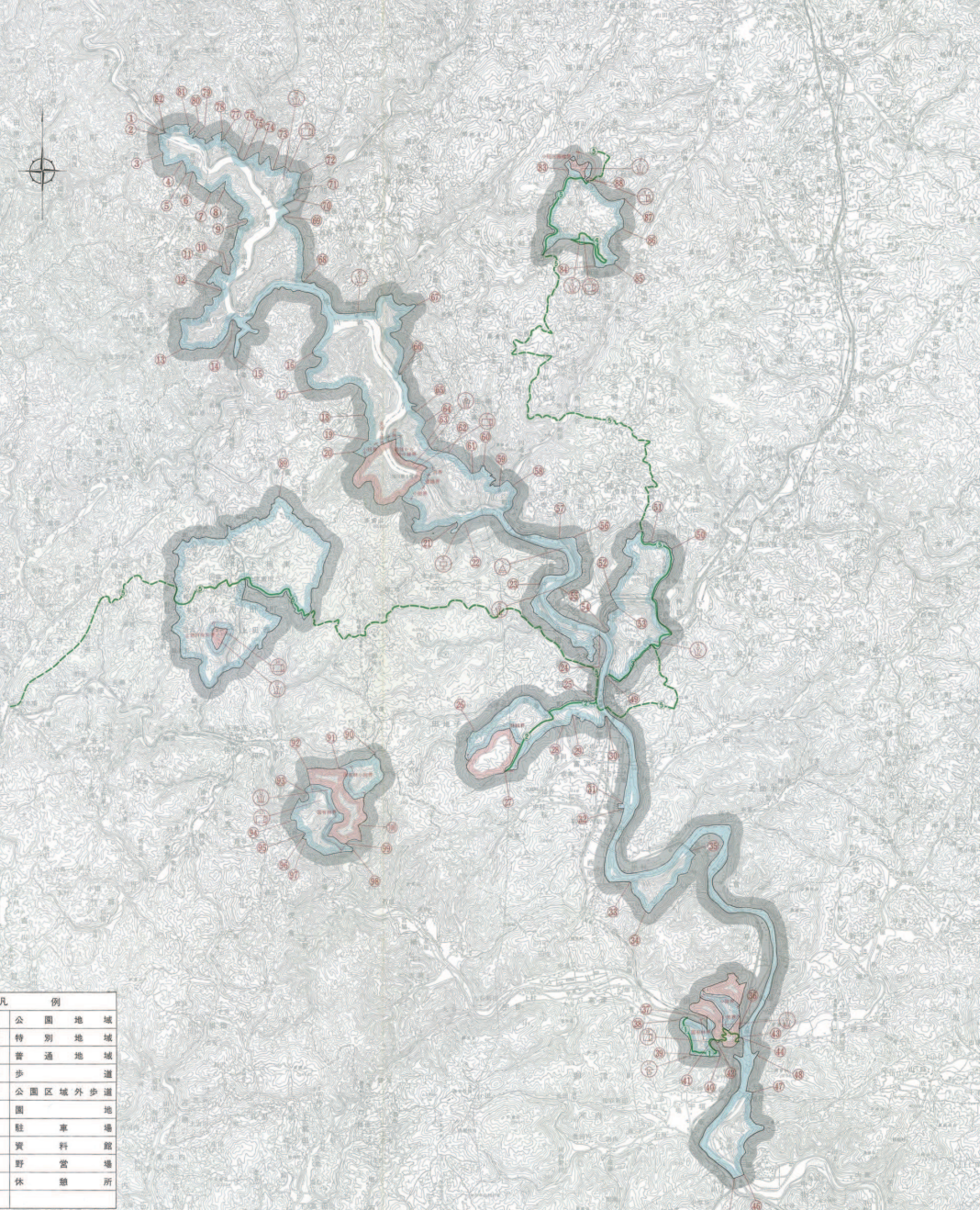


吉備清流県立自然公園計画図



凡例

	公園地域
	特別地域
	普通地域
	歩道
	公園区域外歩道
	池
	駐車場
	資料館
	野営場
	休憩所

1:50,000

位置

当該自然公園は、旭川本流の内旭川湖を中心として、上流は且土橋から、下流は御津町の葛城峠までの流域と、宇甘川中流付近の宇甘沢及び三神山、志高神社を含む水生寺川の流域、中央町の両山寺及び加茂川町の円城一家田化苑の地域に広がる降起準平原の吉備高原の景観を加えた、帯状に南北約27kmにわたる面積4,428ヘクタール（国土測定）の区域である。

関係町とその区域

町名	面積 (ha)	地区の概要
御津町	554	すぐれた自然林の風電山(嵐山)地域と自然林と清流美の宇甘沢
加茂川町	1,518	自然林と清流美の宇甘沢と自然と人文が調和した吉備高原の円城一帯の地域
建部町	1,236	旭川ダムを起点とする旭川中流の地区と志高神社、豊楽寺及びレクリエーション基地計画のある旧地子を含む地域
旭町	856	鶴原、西川、西川上に広がる旭川湖とその両岸の自然環境のすぐれた地域
落合町	66	且土橋から下流の旭川湖とその右岸の自然環境のすぐれた地域
中央町	188	郡内最高峰二上山両山寺を中心とした、眺望と自然景観のすぐれた地域

保護計画

(1) 特別地域 (450ha)
次の区域を特別地域とする。

名称	位置	区域	指定理由
旭川湖特別地域	建部町 加茂川町	大字和甲南地内 大字神瀬地内	ダムと自然林の調和がすぐれた自然景観を構成している
宇甘沢特別地域	加茂川町 御津町	大字加茂地内 大字虎倉地内	清流と質の高い自然林ですぐれた自然景観を構成している
阿弥野特別地域	建部町	大字田地地内	自然と親しむ家族レクリエーションの場としてすぐれている
風電山特別地域	御津町	大字金川地内	自然環境が保たれており、眺望地点としてもすぐれている
岩倉山特別地域	加茂川町	大字上田西地内	よきと約景観と吉備高原の展望がすぐれている
両山寺特別地域	中央町	大字両山寺地内	自然環境が良く保たれており、眺望地点としてもすぐれている

(2) 普通地域 (3,978ha)

地域別土地所有面積割合表 (単位: ha)

町名	特別地域		普通地域		合計				
	国	その他	国	その他	国	その他			
御津町	106	1,107	23	424	447	129	425	554	
建部町	101	101	1,135	1,135	1,236	1,236	1,236	1,236	
加茂川町	88	143	231	65	1,222	1,287	153	1,365	1,518
旭町					856	856	856	856	
落合町	11	11			187	187	198	198	
中央町					66	66	66	66	
合計	194	256	450	88	3,890	3,978	282	4,144	4,428

利用計画

(1) 単独施設

番号	施設名	種別	位置
1	旭川湖特別地域	園地	御津郡建部町和甲南
2		駐車場	〃
3		資料館	〃
4	豊楽寺地蔵	園地	〃 下神日・豊楽寺
5	高田地蔵	野営場	〃 高田
6	川口地蔵	園地	〃 川口
7	両山寺特別地域	園地	〃 久米郡中央町両山寺
8		駐車場	〃
9	滝谷地蔵	園地	〃 大津和東
10		駐車場	〃
11	宇甘沢特別地域	園地	〃 御津郡加茂川町下加茂
12		駐車場	〃
13	岩倉山特別地域	園地	〃 上田西
14		駐車場	〃
15	風電山特別地域	園地	〃 御津郡御津町金川(嵐山)
16		駐車場	〃
17		休憩所	〃 (妙見山)
18	三休地蔵	園地	〃 久米郡旭町三休
19		駐車場	〃
20	鶴原地蔵	園地	〃 鶴原

(2) 歩道

番号	路線名	起点及び終点	備考
1	嵐山妙見山線	御津町金川-全妙見山	嵐山経通
2	阿弥野線	建部町建部上-全阿弥野	阿弥野経通
3	豊楽寺線	〃 加茂-全豊楽寺	豊楽寺経通
4	滝谷線	中央町(滝谷池-観音滝)	(含花子橋)
5	中国自然歩道	加茂川町円城-中央町両山寺	建部町(谷ノム)経通

吉備清流県立自然公園計画概要

昭和58年8月

公園区域告示 昭和58年3月29日
(岡山県告示第315号)

公園計画告示 昭和58年3月29日
(岡山県告示第316号)

岡山県

公園区域

①-②	道路(除)界	③④	道路界
②-③	小班界	⑤⑥	見透し線界
③-④	小班界	⑦⑧	地目界
④-⑤	小班界	⑨⑩	河川界(左岸)
⑤-⑥	小班界	⑪⑫	小班界
⑥-⑦	小班界	⑬⑭	林班界
⑦-⑧	小班界	⑮⑯	遊路界
⑧-⑨	小班界	⑰⑱	遊路界(歩道)
⑨-⑩	林班界	⑲⑳	遊路界
⑩-⑪	河川右岸界	㉑㉒	林班界
⑪-⑫	小班界	㉓㉔	小班界
⑫-⑬	林班界	㉕㉖	林班界
⑬-⑭	行政界(町村界)	㉗㉘	小班区画界
⑭-⑮	遊路界(南通)	㉙㉚	林班界
⑮-⑯	汀線界	㉛㉜	遊路界
⑯-⑰	遊路界	㉝㉞	行政界(町村界)
⑰-⑱	林班界	㉟㊱	遊路界
⑱-⑲	小班界	㊲㊳	小班界
⑲-⑳	遊路界	㊴㊵	遊路界
㉑-㉒	河川界(右岸)	㊶㊷	林班界
㉒-㉓	林班界	㊸㊹	小班界
㉓-㉔	河川界(右岸)	㊺㊻	林班界
㉔-㉕	遊路界	㊼㊽	遊路界
㉕-㉖	林班界	㊾㊿	小班界
㉖-㉗	小班界	㋀㋁	林班界
㉗-㉘	遊路界	㋂㋃	遊路界
㉘-㉙	林班界	㋄㋅	林班界
㉙-㉚	河川界(右岸)	㋆㋇	林班界
㉚-㉛	遊路界	㋈㋉	遊路界
㉛-㉜	林班界	㋊㋋	林班界
㉜-㉝	河川界(右岸)	㋌㋍	林班界
㉝-㉞	遊路界	㋎㋏	遊路界
㉞-㉟	林班界	㋐㋑	林班界
㉟-㊱	河川界(右岸)	㋒㋓	林班界(国有林)
㊱-㊲	遊路界	㋔㋕	林班界(国有林)
㊲-㊳	土地所有別界(国有林界)	㋖㋗	土地所有別界(国有林)
㊳-㊴	見透し線界	㋘㋙	林班界
㊴-㊵	河川界(右岸)	㋚㋛	小班界
㊵-㊶	遊路(橋)界	㋜㋝	行政界(町村界)
㊶-㊷	林班界	㋞㋟	沢(区画線界)
㊷-㊸	遊路界	㋠㋡	小班界
㊸-㊹	河川界(左岸)	㋢㋣	見透し線界
㊹-㊺	遊路界	㋤㋥	土地所有別界(国有林界)
㊺-㊻	小班界	㋦㋧	行政界(町村界)

昭和五十八年九月

岡山県環境保健部自然保護課

この地図は、国土庁の委託を得て、国土地理院の5万分の1地形図及び2万5千分の1地形図を複製したものである。(複製番号 平24-4複製、第898号)
この地図を無断で複製する場合は、国土庁の委託を得なければならぬ。