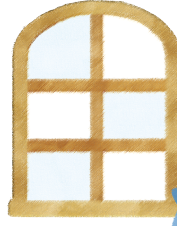




2020.12. ~ 2021.1.
かぞくってなんだろう。

Vol.6
Philosophical cafe

1/9 SAT
13:30~15:30



講座online!

哲学カフェ 家族になるって どういうこと?

ONLINE

■進行役

松川 えりさん

哲学者・カフェフィロ副代表

■対象・定員:

岡山市在住もしくは在学・在勤で

Zoomでの受講が可能な方

先着14人

■申込方法: 12/2 からメールにて受付

E-mail: sankaku@city.okayama.lg.jp

①参加者氏名②メールアドレス

③携帯電話番号を明記

■参加費: 無料

■お問合せ:

さんかく岡山 岡山市男女共同参画社会推進センター

岡山市北区表町三丁目14-1-201

☎ 086-803-3355



岡山市パートナーシップ宣誓制度

あなたが誰かと
家族になったのはいつ?
家族になるのに
大事なものは、愛?
戸籍? 周りの承認?
そもそも
家族って、なんだろう?

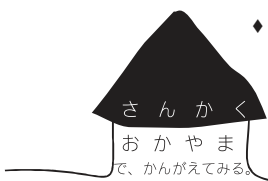
岡山市では、自己の意思と責任により多様な生き方が選択できる社会の実現を目指して、性的マイノリティの方を対象としたパートナーシップ宣誓制度を2020年7月に導入しました。これは、お互いを人生のパートナーとし、日常生活において相互に協力し合うことを約束した一方または双方が性的マイノリティである二人(同居していなくても対象)がパートナーシップ関係であることを宣誓し、市が「パートナーシップ宣誓書受領証」と「パートナーシップ宣誓書受領証明カード」を交付するものです。

◆関連イベント◆

パネル展 “多様な性を知ろう”

*協力: プラウド岡山

会期: 1/15~1/31 (さんかく岡山ギャラリー)



2020.12. ~ 2021.1.

かぞくってなんだろう。

Vol.6
Philosophical cafe



哲学カフェ オンライン

おうちで
お好きな
ドリンク
片手に♪

話してみたら
ビックリな
世界がある
?!

家族になるってどういうこと?

やっぱり
愛?

戸籍?

周りの
承認が
大切?

「哲学カフェ」とは、本来、街中のカフェなど誰もが自由に入出入りできる場所で、飲み物を片手に参加者同士でテーマについて話し合い、考える営みです。それが、このたびのコロナ禍で、これまでの手法ではなく、新しい試みとしてオンラインでの開催が注目されるようになりました。

「さんかく岡山」でも今回初Zoom講座となります。新年とともにオンライン哲学カフェ、一緒にトライしてみませんか？もちろん、哲学の知識はなくても大丈夫。聞くだけの参加も大歓迎です。

お申込み方法（メールのみ）

さんかく岡山：E-mail sankaku@city.okayama.lg.jp

●氏名・メールアドレス・携帯電話番号を明記してください。

受付開始：12/2 ※お申込みにあたってお預かりする個人情報は、本講座以外の目的で使用することはありません。



お申込みはこちらから！

●先着14人

お申込み受付後、受講の詳細につきましてはメールにてご連絡いたします。



■進行役■

まつかわ

松川 えりさん

哲学者・カフェフィロ副代表

[プロフィール]

学生時代より哲学カフェの活動を始める。
2005年大阪大学臨床哲学研究室のメンバーを中心に、哲学対話を実践・サポートするための団体「カフェフィロ」を設立。
2014年4月から2016年3月まで代表を務める。
大阪大学コミュニケーションデザイン・センター特任研究員を経て、現在はフリーランスで岡山を中心に、カフェ、福祉施設、学校などで、哲学対話や対話セミナーの企画・進行を行っている。
共著に『哲学カフェのつくりかた』（大阪大学出版会）、『この世界のしくみ 子どもの哲学2』（毎日新聞出版）などがある。
毎日小学生新聞にて、「てつがくカフェ」連載中。

●関連イベント● パネル展

“多様な性を知ろう” *協カプラウド岡山

会期：1/15 (金) ~ 1/31 (日)
会場：さんかく岡山ギャラリー

お問合せ：さんかく岡山（火曜休館）

■アクセス■

■JR岡山駅から…南東へ1.5km 徒歩約20分

■路面電車<清輝橋行>新西大寺町筋下車、新西大寺町商店街を東へ徒歩約1分

■天満屋バスステーションから南へ約500m 徒歩約7分

■契約駐車場はございません。お車で越越しの方は、近隣の有料駐車場をご利用ください。

