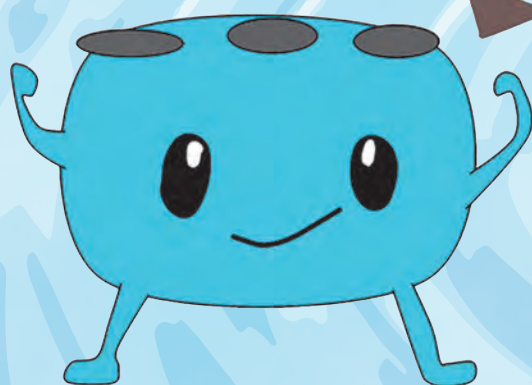


Hãy bảo vệ và gìn giữ môi trường nước cho thế hệ mai sau!

Nước thải sinh hoạt từ mỗi hộ gia đình thải ra trong cuộc sống hàng ngày của chúng ta là nguyên nhân chính gây ra tình trạng ô nhiễm môi trường sông, hồ và biển.

"Bể xử lý nước thải tự hoại kết hợp" mang tính năng xử lý ưu việt trong việc làm sạch nước thải và đưa nước sau xử lý trở lại các kênh, sông ngòi thủy lợi.

Tại những khu vực chưa được trang bị hệ thống thoát nước ngầm, "Bể xử lý nước thải tự hoại kết hợp" nên được lắp đặt để bảo vệ môi trường nước trong, sạch.



Johtaro, Bể xử lý tự hoại Johkasou

Tôi đảm nhận làm sạch nước thải từ các hộ gia đình!

Bảo trì được thực hiện bởi "Đội ngũ Johkasou"!

Bạn có thể tự tiến hành một số công việc bảo trì, và một số khác nên được thực hiện bởi chuyên viên từ bên cung cấp.



Bể Johkasou là "VẬT THỂ SỐNG"!

Trong bể Johkasou, nước thải sinh hoạt được làm sạch nhờ cơ chế hoạt động của các vi sinh vật (vi khuẩn) phân hủy chất ô nhiễm. Vì vậy, sử dụng đúng cách rất quan trọng trong việc giữ chức năng hoạt động của bể.

Sử dụng sai cách sẽ làm cho các vi sinh vật bị ảnh hưởng và không hoạt động bình thường được.



Những thao tác có thể tự làm tại nhà

Trong nhà vệ sinh

- Không thả những vật khó tan trong nước vào bồn cầu như: Giấy ăn, bìa tờ giấy, băng vệ sinh, tàn thuốc lá v.v..
- Không xả những chất tẩy rửa cùng một lúc.



Tại chỗ giặt áo quần

- Đo lường xà phòng vừa đủ sử dụng.
- Tránh sử dụng thuốc tẩy lượng lớn.



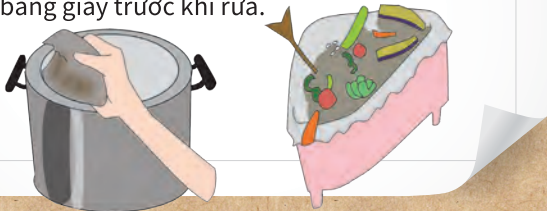
Trong phòng tắm

- Hạn chế sử dụng lượng lớn chất tẩy rửa nấm mốc (gốc Clo)
- Không xả nước dư trong bồn tắm và máy giặt cùng lúc.



Trong bếp

- Không vứt đồ dầu ăn đã qua sử dụng, thức ăn thừa xuống bồn rửa bát.
- Đối với những xoong nồi, chén đĩa quá bẩn, nên lau bằng giấy trước khi rửa.



Trong bể Johkasou và bể chứa nước

- Không được ngắt nguồn điện máy thổi khí (quạt thông gió)
- Không đặt đồ vật trên bể Johkasou và bể chứa nước.
- Vệ sinh bể chứa nước thải từ nhà bếp mỗi tháng khoảng 1 lần.



Những thao tác cần nhờ đến chuyên viên của nhà cung cấp

1 Kiểm tra chất lượng nước

(Kiểm tra mỗi năm 1 lần theo quy định của pháp luật)

2 Kiểm tra bảo trì

(như bổ sung chất khử trùng, mỗi tháng 1 lần)

3 Vệ sinh

(như dọn bùn bẩn, ít nhất mỗi năm 1 lần)



Kiểm tra chất lượng nước

Kiểm tra bảo trì

Vệ sinh

Khi gặp vấn đề

Nếu phát hiện bất kỳ vấn đề nào như nước đã qua xử lý bị đục hoặc có mùi hôi trong quá trình sử dụng, vui lòng thông báo ngay cho nhà cung cấp dịch vụ và kiểm tra.

Địa chỉ liên lạc: