

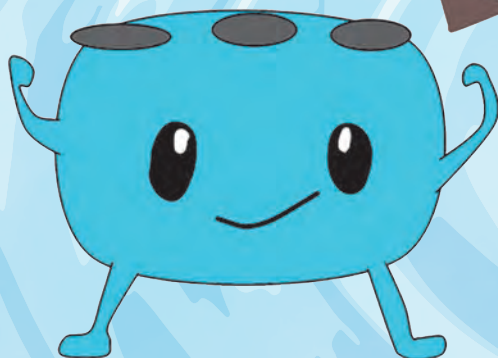
# 子供たちに残そう!

# 美しい水環境を!

私たちの日常生活に伴って各家庭から排出される生活排水が、川や湖や海の汚れの大きな原因となっています。

合併処理浄化槽は、身近な水路や川などへ、きれいな水を帰すという、優れた処理性能を持っています。

下水道などが整備されていない地域では、合併処理浄化槽を設置して、美しい水環境を保全しましょう。



浄化槽のじょうたろうくん

家から出る汚れた水をボクがきれい  
にしているんだ!



管理は

チーム浄化槽で!

家庭でできることと  
専門業者に依頼することがあります。



# 浄化槽は「生き物」です！

誤った使い方をすると、ボクの中の微生物が苦しんで働かなくなるんだ。



浄化槽では、汚れを分解する微生物(バクテリア)の活躍で水を浄化しているため、正しく使用することが重要です。

## 家庭でできること

### トイレでは

- 水に溶けにくいティッシュペーパー、紙おむつ、衛生用品、吸い殻などは流さない
- 残った洗剤を一度に流さない



### 洗濯では

- 洗剤は適量を計って使う
- 漂白剤は控えめに



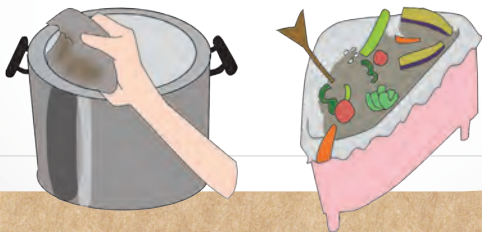
### 風呂場では

- カビ取り剤(塩素系)は控えめに
- 風呂の残り水と洗濯排水を同時に流さない



### 台所では

- 使った天ぷら油や調理クズは、流しに流さない
- 鍋や皿のひどい汚れは、紙でふいてから洗う



### 浄化槽や枦では

- 空気送風機(ブロワー)の電源は絶対に切らない
- 浄化槽や枦の上に物を置かない
- 台所から流れ込む枦は、1カ月に1回程度清掃する



## 業者に依頼すること

- 1 水質検査 (法で定められた検査、毎年1回)
- 2 保守点検 (消毒剤の補充など、毎月1回)
- 3 清掃 (汚泥の引き抜きなど、毎年1回以上)



水質検査

保守点検

清掃

## 困ったことがあれば

浄化槽使用中に放流水が濁ったり悪臭など異常が起きたら、保守点検業者へ直ちに連絡してください。

連絡先：