

社会資本総合整備計画 防災・安全交付金

令和05年12月27日

| | | | | | | | | | | | | | |
|------------|---|--------|---|--------|---|---|---|---|---|---|--------------------------|---|---|
| 計画の名称 | 安心安全おかやま生活と水の環境整備（防災・安全交付金）（重点計画） | | | | | | | | | | | | |
| 計画の期間 | 令和02年度～令和06年度（5年間） | | | | | | | | | | 重点配分対象の該当 | ○ | |
| 交付対象 | 岡山市 | | | | | | | | | | | | |
| 計画の目標 | 浸水対策事業及び南海トラフ重点対策地域における下水道施設の耐震化を推進することで、災害に強い下水道システムを構築する。 | | | | | | | | | | | | |
| 全体事業費（百万円） | 合計（A+B+C+D） | 20,320 | A | 20,320 | B | 0 | C | 0 | D | 0 | 効果促進事業費の割合 C / (A+B+C+D) | 0 | % |

| 番号 | 計画の成果目標（定量的指標） | | | |
|----|--|----------------|-------|-------|
| | 定量的指標の定義及び算定式 | 定量的指標の現況値及び目標値 | | |
| | | 当初現況値 | 中間目標値 | 最終目標値 |
| | | R2当初 | R4末 | R6末 |
| 1 | 下水道による都市浸水対策達成率を54%（R2当初）から62%（R6末）に増加させる。 都市浸水対策が必要な地区に対する整備済面積の割合 $\text{下水道による都市浸水対策達成率（\%）} = \left(\frac{\text{整備済面積（ha）}}{\text{総面積（ha）}} \right) \times 100$ | 58% | 58% | 62% |
| 2 | 遠隔操作可能な雨水取水ゲートの割合を31%（R2当初）から94%（R6末）へ増加させる。 遠隔操作可能な雨水取水ゲートの割合 $= \left(\frac{\text{遠隔操作可能な雨水取水ゲート数（箇所）}}{\text{雨水取水ゲート総数（箇所）}} \right) \times 100$ | 31% | 71% | 94% |
| 3 | 旧耐震基準（昭和56年以前）で整備された施設の耐震化率44%（R2当初見込み）から88%へ増加させる。 旧耐震基準（昭和56年以前）で整備された施設の耐震化された施設の割合 $= \left(\frac{\text{耐震化された施設数（施設）}}{\text{旧耐震基準で整備された施設数（施設）}} \right) \times 100$ | 44% | 66% | 88% |
| 4 | 液状化の恐れのある地区の緊急輸送路等のうち、地震時にマンホール浮上が生じないことで通行が確保される道路延長の割合を61%（R2当初）から64%（R6末）へ増加させる。 液状化の恐れのある地区の緊急輸送路等のマンホール浮上防止対策率 $= \left(\frac{\text{地震時にマンホール浮上が生じないことで通行が確保される緊急輸送路等の延長（km）}}{\text{液状化被害の恐れのある地区の緊急輸送路等の延長（km）}} \right) \times 100$ | 61% | 63% | 64% |
| 5 | 優先的にマンホールトイレを整備する避難所の整備率を1%（R2当初）から28%（R6末）に増加させる。 優先的にマンホールトイレを整備する避難所の整備率 $= \left(\frac{\text{マンホールトイレを整備した避難所数（施設）}}{\text{優先的にマンホールトイレを整備する避難所数（施設）}} \right) \times 100$ | 1% | 17% | 28% |
| | | | | |

| | | | | | | | | | | | | |
|-----|-----------|---|----------|---|----------|---|------------|---|------------|---|-----------|---|
| 備考等 | 個別施設計画を含む | - | 国土強靱化を含む | ○ | 定住自立圏を含む | - | 連携中枢都市圏を含む | - | 流域水循環計画を含む | - | 地域再生計画を含む | - |
|-----|-----------|---|----------|---|----------|---|------------|---|------------|---|-----------|---|

A 基幹事業

| 基幹事業（大） | 番号 | 事業種別 | 地域種別 | 交付対象 | 直接間接 | 事業者 | 種別1 | 種別2 | 要素となる事業名 （事業箇所） | 事業内容 （延長・面積等） | 市区町村名/ 港湾・地区名 | 事業実施期間（年度） | | | | | 全体事業費 （百万円） | 費用 便益比 | 個別施設計画 策定状況 | |
|----------------------|----------|------|------|------|------|-----|--------|-----|--------------------|---------------------|------------------|------------|-----|-----|-----|-----|----------------|-----------|----------------|--|
| | | | | | | | | | | | | R02 | R03 | R04 | R05 | R06 | | | | |
| 一体的に実施することにより期待される効果 | | | | | | | | | | | | | | | | | | | | |
| 備考 | | | | | | | | | | | | | | | | | | | | |
| 下水道事業 | A07-001 | 下水道 | 一般 | 岡山市 | 直接 | 岡山市 | ポンプ場 | 新設 | 今保排水区 ポンプ場建設 | 用地買収、土木建築、機械電気設備等新設 | 岡山市 | | | | | | 3,530 | 1.29 | - | |
| | 総合地震対策計画 | | | | | | | | | | | | | | | | | | | |
| | A07-002 | 下水道 | 一般 | 岡山市 | 直接 | 岡山市 | 管渠（合流） | 改築 | 児島湖処理区管渠耐震化 | 耐震診断、耐震化 | 岡山市 | | | | | | 200 | | 策定済 | |
| | 総合地震対策計画 | | | | | | | | | | | | | | | | | | | |
| | A07-003 | 下水道 | 一般 | 岡山市 | 直接 | 岡山市 | 管渠（汚水） | 改築 | マンホール浮上防止対策 | マンホール浮上防止対策 | 岡山市 | | | | | | 272 | | 策定済 | |
| | 総合地震対策計画 | | | | | | | | | | | | | | | | | | | |
| | A07-004 | 下水道 | 一般 | 岡山市 | 直接 | 岡山市 | 管渠（雨水） | 新設 | 雨水取水ゲート遠隔操作化 | 遠隔操作設備設置 | 岡山市 | | | | | | 500 | | - | |
| | 総合地震対策計画 | | | | | | | | | | | | | | | | | | | |
| | A07-005 | 下水道 | 一般 | 岡山市 | 直接 | 岡山市 | 終末処理場 | 改築 | 岡東浄化センター耐震化 | 管理棟耐震化 | 岡山市 | | | | | | 156 | | 策定済 | |
| | 総合地震対策計画 | | | | | | | | | | | | | | | | | | | |
| | A07-006 | 下水道 | 一般 | 岡山市 | 直接 | 岡山市 | ポンプ場 | 改築 | 金岡ポンプ場耐震化 | 耐震化 | 岡山市 | | | | | | 620 | | 策定済 | |
| | 総合地震対策計画 | | | | | | | | | | | | | | | | | | | |
| | | | | | | | | | | | | | | | | | | | | |
| | | | | | | | | | | | | | | | | | | | | |

A 基幹事業

| 基幹事業(大) | 番号 | 事業種別 | 地域種別 | 交付対象 | 直接間接 | 事業者 | 種別1 | 種別2 | 要素となる事業名 (事業箇所) | 事業内容 (延長・面積等) | 市区町村名/ 港湾・地区名 | 事業実施期間(年度) | | | | | 全体事業費 (百万円) | 費用 便益比 | 個別施設計画 策定状況 |
|----------------------|----------|------------|------|------|------|------|--------|------------|--------------------|-----------------------|------------------|------------|-----|-----|-----|-----|----------------|-----------|----------------|
| | | | | | | | | | | | | R02 | R03 | R04 | R05 | R06 | | | |
| 一体的に実施することにより期待される効果 | | | | | | | | | | | | | | | | | | | |
| 備考 | | | | | | | | | | | | | | | | | | | |
| 下水道事業 | A07-007 | 下水道 | 一般 | 岡山市 | 直接 | 岡山市 | 管渠(雨水) | 新設 | 浦安排水区 雨水幹線等 築造 | L=3722.1m、 3750、付帯施設 | 岡山市 | | | | | | 7,138 | 1.10 | 策定済 |
| | | 浸水被害軽減総合計画 | | | | | | | | | | | | | | | | | |
| | A07-008 | 下水道 | 一般 | 岡山市 | 直接 | 岡山市 | ポンプ場 | 改築 | 岡南ポンプ場 耐震化 | 土木建築、機械電気設備更新 | 岡山市 | | | | | | 4,800 | | 策定済 |
| | | 総合地震対策計画 | | | | | | | | | | | | | | | | | |
| | A07-009 | 下水道 | 一般 | 岡山市 | 直接 | 岡山市 | - | 新設 | マンホールトイレシステム | 20施設 | 岡山市 | | | | | | 250 | | 策定済 |
| | | 総合地震対策計画 | | | | | | | | | | | | | | | | | |
| | A07-010 | 下水道 | 一般 | 岡山市 | 直接 | 岡山市 | - | - | 中央排水区 浸水シミュレーションほか | 想定最大規模降雨 浸水シミュレーションほか | 岡山市 | | | | | | 31 | | - |
| | | | | | | | | | | | | | | | | | | | |
| | A07-011 | 下水道 | 一般 | 岡山市 | 直接 | 岡山市 | - | - | 耐水化計画策定 | 計画策定等 | 岡山市 | | | | | | 18 | | - |
| | | | | | | | | | | | | | | | | | | | |
| | A07-012 | 下水道 | 一般 | 岡山市 | 直接 | 岡山市 | ポンプ場 | 改築 | 瀬戸雨水ポンプ場 耐震化 | 耐震診断等 | 岡山市 | | | | | | 41 | | - |
| | | 総合地震対策計画 | | | | | | | | | | | | | | | | | |
| A07-013 | 下水道 | 一般 | 岡山市 | 直接 | 岡山市 | ポンプ場 | 改築 | 倉富ポンプ場 耐震化 | 耐震診断等 | 岡山市 | | | | | | 22 | | - | |
| | 総合地震対策計画 | | | | | | | | | | | | | | | | | | |

A 基幹事業

| 基幹事業(大) | 番号 | 事業種別 | 地域種別 | 交付対象 | 直接間接 | 事業者 | 種別1 | 種別2 | 要素となる事業名 (事業箇所) | 事業内容 (延長・面積等) | 市区町村名/ 港湾・地区名 | 事業実施期間(年度) | | | | | 全体事業費 (百万円) | 費用 便益比 | 個別施設計画 策定状況 |
|---------|----------|----------------------|------|------|------|-----|--------|----------------|--------------------|------------------|------------------|------------|-----|-----|-----|-----|----------------|-----------|----------------|
| | | | | | | | | | | | | R02 | R03 | R04 | R05 | R06 | | | |
| | | 一体的に実施することにより期待される効果 | | | | | | | | | | | | | | | | | |
| | | 備考 | | | | | | | | | | | | | | | | | |
| 下水道事業 | A07-014 | 下水道 | 一般 | 岡山市 | 直接 | 岡山市 | ポンプ場 | 改築 | 兼基ポンプ場 耐震化 | 耐震診断等 | 岡山市 | | | | | | 24 | | 策定済 |
| | | 総合地震対策計画 | | | | | | | | | | | | | | | | | |
| | A07-015 | 下水道 | 一般 | 岡山市 | 直接 | 岡山市 | ポンプ場 | 改築 | 平井排水センター 耐震化 | 耐震化 | 岡山市 | | | | | | 313 | | 策定済 |
| | | 総合地震対策計画 | | | | | | | | | | | | | | | | | |
| | A07-016 | 下水道 | 一般 | 岡山市 | 直接 | 岡山市 | 管渠(雨水) | 新設 | 浦安排水区 雨水幹線等 築造 | 1800~2400 | 岡山市 | | | | | | 130 | | 策定済 |
| | | 総合地震対策計画 | | | | | | | | | | | | | | | | | |
| | A07-017 | 下水道 | 一般 | 岡山市 | 直接 | 岡山市 | 終末処理場 | 改築 | 瀬戸浄化センター 耐震化 | 耐震診断等 | 岡山市 | | | | | | 80 | | 策定済 |
| | | 総合地震対策計画 | | | | | | | | | | | | | | | | | |
| | A07-018 | 下水道 | 一般 | 岡山市 | 直接 | 岡山市 | - | 改築 | 耐水診断 | 耐水診断等 | 岡山市 | | | | | | 100 | | 策定済 |
| | | 耐水化計画 | | | | | | | | | | | | | | | | | |
| | A07-019 | 下水道 | 一般 | 岡山市 | 直接 | 岡山市 | ポンプ場 | 改築 | 万成ポンプ場 耐水化 | 万成ポンプ場 耐水化 計画 策定 | 岡山市 | | | | | | 50 | | 策定済 |
| | | 耐水化計画 | | | | | | | | | | | | | | | | | |
| A07-020 | 下水道 | 一般 | 岡山市 | 直接 | 岡山市 | - | 新設 | 雨水出水浸水想定区域図 作成 | 雨水出水浸水想定区域図作成 | 岡山市 | | | | | | 100 | | - | |
| | 総合地震対策計画 | | | | | | | | | | | | | | | | | | |

A 基幹事業

| 基幹事業（大） | 番号 | 事業種別 | 地域種別 | 交付対象 | 直接間接 | 事業者 | 種別1 | 種別2 | 要素となる事業名 (事業箇所) | 事業内容 (延長・面積等) | 市区町村名/ 港湾・地区名 | 事業実施期間(年度) | | | | | 全体事業費 (百万円) | 費用 便益比 | 個別施設計画 策定状況 |
|----------------------|---------|----------|------|------|------|-----|------|-----|--------------------|----------------------|------------------|------------|-----|-----|-----|-----|----------------|-----------|----------------|
| | | | | | | | | | | | | R02 | R03 | R04 | R05 | R06 | | | |
| 一体的に実施することにより期待される効果 | | | | | | | | | | | | | | | | | | | |
| 備考 | | | | | | | | | | | | | | | | | | | |
| 下水道事業 | A07-021 | 下水道 | 一般 | 岡山市 | 直接 | 岡山市 | ポンプ場 | 改築 | 岡東浄化センター 耐震化 | 岡東浄化センター 耐震化 計画策定 | 岡山市 | | | | | | 370 | | 策定済 |
| | | 総合地震対策計画 | | | | | | | | | | | | | | | | | |
| | A07-022 | 下水道 | 一般 | 岡山市 | 直接 | 岡山市 | ポンプ場 | 改築 | 万成ポンプ場 耐震化 | 耐震化 | 岡山市 | | | | | | 310 | | 策定済 |
| | | 総合地震対策計画 | | | | | | | | | | | | | | | | | |
| | A07-023 | 下水道 | 一般 | 岡山市 | 直接 | 岡山市 | ポンプ場 | 改築 | 錦ポンプ場 耐震化 | 耐震診断等 | 岡山市 | | | | | | 310 | | 策定済 |
| | | 総合地震対策計画 | | | | | | | | | | | | | | | | | |
| | A07-024 | 下水道 | 一般 | 岡山市 | 直接 | 岡山市 | ポンプ場 | 改築 | 野殿ポンプ場 耐震化 | 耐震診断等 | 岡山市 | | | | | | 130 | | 策定済 |
| | | 総合地震対策計画 | | | | | | | | | | | | | | | | | |
| | A07-025 | 下水道 | 一般 | 岡山市 | 直接 | 岡山市 | ポンプ場 | 改築 | 古新田ポンプ場 耐震化 | 耐震診断等 | 岡山市 | | | | | | 30 | | 策定済 |
| | | 総合地震対策計画 | | | | | | | | | | | | | | | | | |
| | A07-026 | 下水道 | 一般 | 岡山市 | 直接 | 岡山市 | ポンプ場 | 改築 | 政津ポンプ場 耐震化 | 耐震診断等 | 岡山市 | | | | | | 240 | | 策定済 |
| | | 総合地震対策計画 | | | | | | | | | | | | | | | | | |
| | | | | | | | | | | | | | | | | | | | |
| | | | | | | | | | | | | | | | | | | | |

A 基幹事業

| 基幹事業（大） | 番号 | 事業種別 | 地域種別 | 交付対象 | 直接間接 | 事業者 | 種別1 | 種別2 | 要素となる事業名 （事業箇所） | 事業内容 （延長・面積等） | 市区町村名/ 港湾・地区名 | 事業実施期間（年度） | | | | | 全体事業費 （百万円） | 費用 便益比 | 個別施設計画 策定状況 |
|----------------------|----------|----------|------|------|------|-----|--------|-------|--------------------|------------------|-----------------------|------------|-----|-----|-----|-----|----------------|-----------|----------------|
| | | | | | | | | | | | | R02 | R03 | R04 | R05 | R06 | | | |
| 一体的に実施することにより期待される効果 | | | | | | | | | | | | | | | | | | | |
| 備考 | | | | | | | | | | | | | | | | | | | |
| 下水道事業 | A07-027 | 下水道 | 一般 | 岡山市 | 直接 | 岡山市 | ポンプ場 | 改築 | 平田ポンプ場 耐震化 | 耐震化 | 岡山市 | | | | | | 210 | | 策定済 |
| | | 総合地震対策計画 | | | | | | | | | | | | | | | | | |
| | A07-028 | 下水道 | 一般 | 岡山市 | 直接 | 岡山市 | 管渠（汚水） | 改築 | 岡東処理区管路耐震化 | 耐震診断等 | 岡山市 | | | | | | 30 | | 策定済 |
| | | 総合地震対策計画 | | | | | | | | | | | | | | | | | |
| | A07-029 | 下水道 | 一般 | 岡山市 | 直接 | 岡山市 | ポンプ場 | 改築 | 倉富ポンプ場 耐震化 | 耐震診断等 | 岡山市 | | | | | | 150 | | 策定済 |
| | | 総合地震対策計画 | | | | | | | | | | | | | | | | | |
| | A07-030 | 下水道 | 一般 | 岡山市 | 直接 | 岡山市 | ポンプ場 | 改築 | 平井排水センター 耐震化 | 耐震診断等 | 岡山市 | | | | | | 100 | | 策定済 |
| | | 総合地震対策計画 | | | | | | | | | | | | | | | | | |
| | | | | | | | | | | | 小計 | | | | | | 20,255 | | |
| | 水道・下水道事業 | A07-031 | 下水道 | 一般 | 岡山市 | 直接 | 岡山市 | 終末処理場 | 改築 | 吉井川浄化センター 耐震化 | 吉井川浄化センター 耐震化 耐震診断 | 岡山市 | | | | | | 50 | |
| 総合地震対策計画 | | | | | | | | | | | | | | | | | | | |
| A07-032 | | 下水道 | 一般 | 岡山市 | 直接 | 岡山市 | 管渠（汚水） | 改築 | 旧旭西処理区以外の管路耐震化 | 管渠耐震化 耐震診断等 | 岡山市 | | | | | | 15 | | 策定済 |
| | | 総合地震対策計画 | | | | | | | | | | | | | | | | | |

A 基幹事業

| 基幹事業(大) | 番号 | 事業種別 | 地域種別 | 交付対象 | 直接間接 | 事業者 | 種別1 | 種別2 | 要素となる事業名 (事業箇所) | 事業内容 (延長・面積等) | 市区町村名/ 港湾・地区名 | 事業実施期間(年度) | | | | | 全体事業費 (百万円) | 費用 便益比 | 個別施設計画 策定状況 |
|----------------------|----|------|------|------|------|-----|-----|-----|--------------------|------------------|------------------|------------|-----|-----|-----|-----|----------------|-----------|----------------|
| | | | | | | | | | | | | R02 | R03 | R04 | R05 | R06 | | | |
| 一体的に実施することにより期待される効果 | | | | | | | | | | | | | | | | | | | |
| 備考 | | | | | | | | | | | | | | | | | | | |
| | | | | | | | | | | | 小計 | | | | | | 65 | | |
| | | | | | | | | | | | 合計 | | | | | | 20,320 | | |
| | | | | | | | | | | | | | | | | | | | |
| | | | | | | | | | | | | | | | | | | | |
| | | | | | | | | | | | | | | | | | | | |
| | | | | | | | | | | | | | | | | | | | |
| | | | | | | | | | | | | | | | | | | | |
| | | | | | | | | | | | | | | | | | | | |
| | | | | | | | | | | | | | | | | | | | |
| | | | | | | | | | | | | | | | | | | | |
| | | | | | | | | | | | | | | | | | | | |
| | | | | | | | | | | | | | | | | | | | |
| | | | | | | | | | | | | | | | | | | | |
| | | | | | | | | | | | | | | | | | | | |

交付金の執行状況

(単位：百万円)

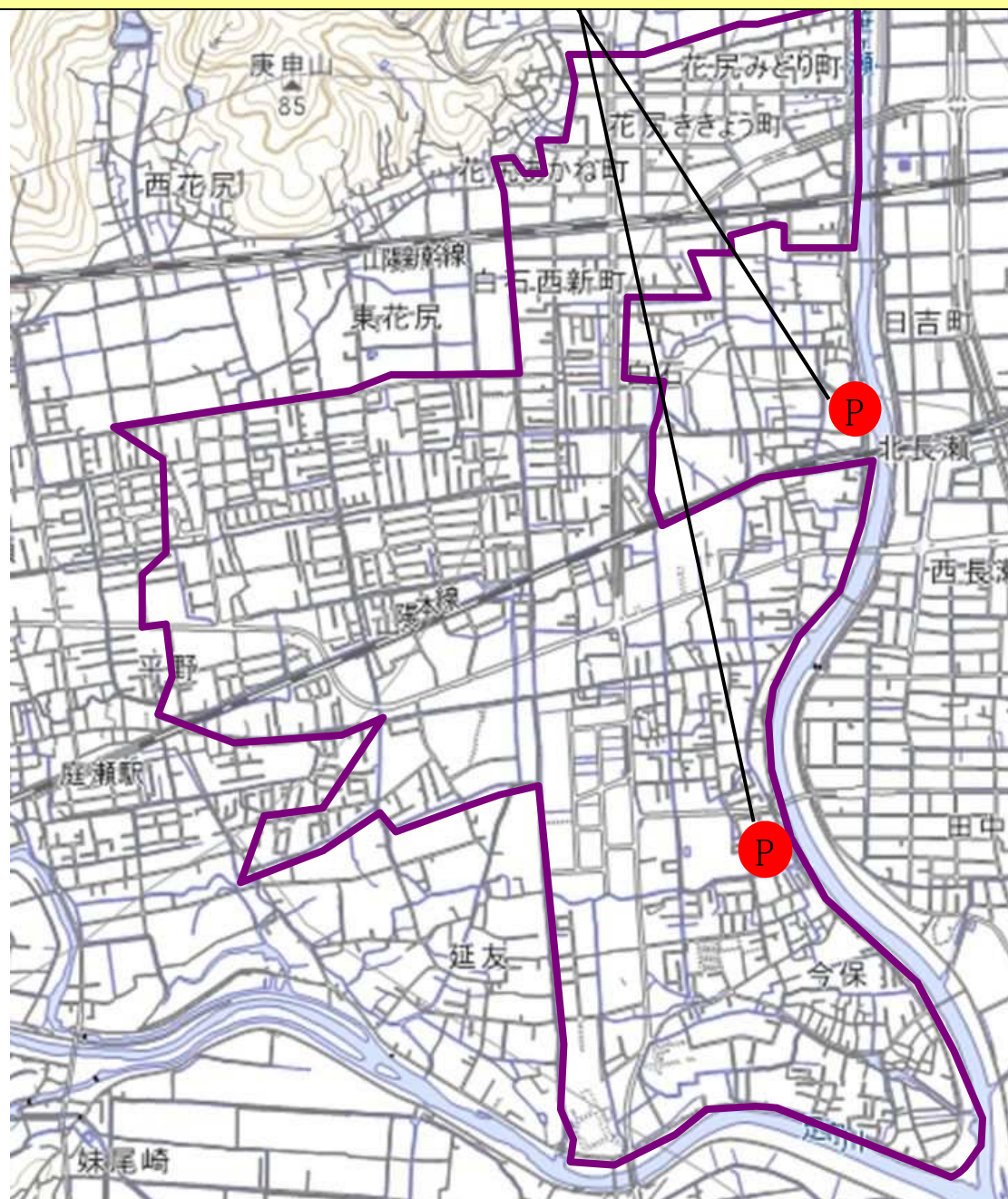
| | R02 | R03 | R04 | R05 | |
|-------------------------------|---------------------|---------------------|---------------------|------|--|
| 配分額 (a) | 275 | 430 | 257 | 231 | |
| 計画別流用増 減額 (b) | 0 | 0 | 0 | 0 | |
| 交付額 (c=a+b) | 275 | 430 | 257 | 231 | |
| 前年度からの繰越額 (d) | 0 | 182 | 382 | 143 | |
| 支払済額 (e) | 92 | 230 | 496 | 237 | |
| 翌年度繰越額 (f) | 183 | 382 | 143 | 137 | |
| うち未契約繰越額(g) | 59 | 114 | 91 | 26 | |
| 不用額 (h = c+d-e-f) | 0 | 0 | 0 | 0 | |
| 未契約繰越率+不用率 (i = (g+h)/(c+d))% | 21.45 | 18.62 | 14.24 | 6.95 | |
| 未契約繰越率+不用率が10%を超えている場合その理由 | 計画に関する諸条件(事業計画の再検討) | 計画に関する諸条件(事業計画の再検討) | 計画に関する諸条件(事業計画の再検討) | | |



(参考図面)

| | |
|-------|-------------------------------------|
| 計画の名称 | 安心安全おかやま生活と水の環境整備計画(防災・安全交付金)(重点計画) |
| 計画の期間 | 令和2年度 ~ 令和6年度 |
| 交付対象 | 岡山市 |



A07-001 今保排水区 ポンプ場建設(用地買収、土木建築、機械電気設備等新設)



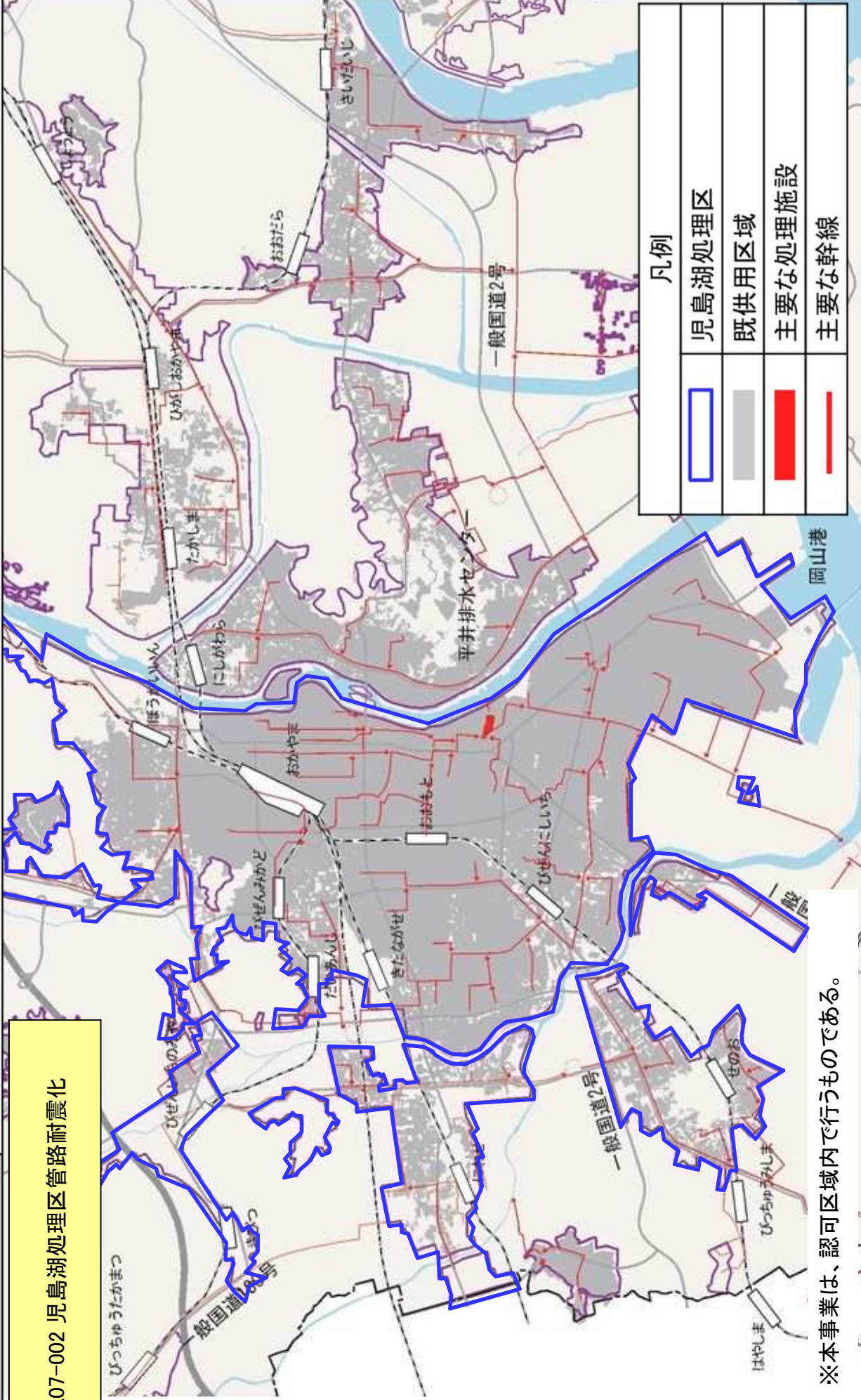
| 凡例 | |
|---|-------------|
|  | 公共下水道事業計画区域 |
|  | 既供用区域 |
|  | 主要な処理施設 |

※本事業は、認可区域内で行うものである。

(参考図面)

| | |
|-------|-------------------------------------|
| 計画の名称 | 安心安全わかやま生活と水の環境整備計画(防災・安全交付金)(重点計画) |
| 計画の期間 | 令和2年度～令和6年度 |
| 交付対象 | 岡山市 |

A07-002 児島湖処理区管路耐震化

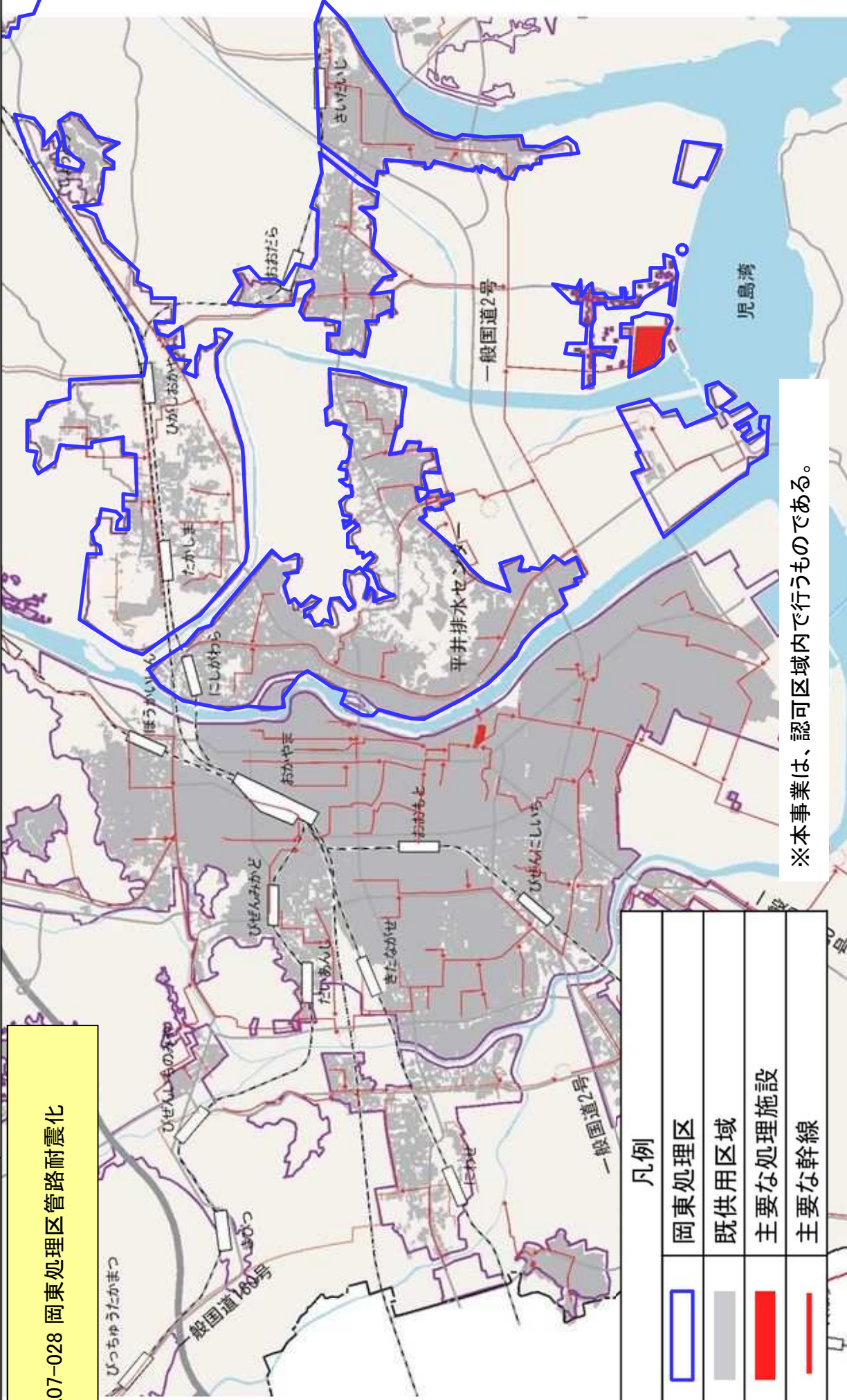


※本事業は、認可区域内で行うものである。

(参考図面)

| | |
|-------|-------------------------------------|
| 計画の名称 | 安心安全わかやま生活と水の環境整備計画(防災・安全交付金)(重点計画) |
| 計画の期間 | 令和2年度～令和6年度 |
| 交付対象 | 岡山市 |

A07-028 岡東処理区管路耐震化



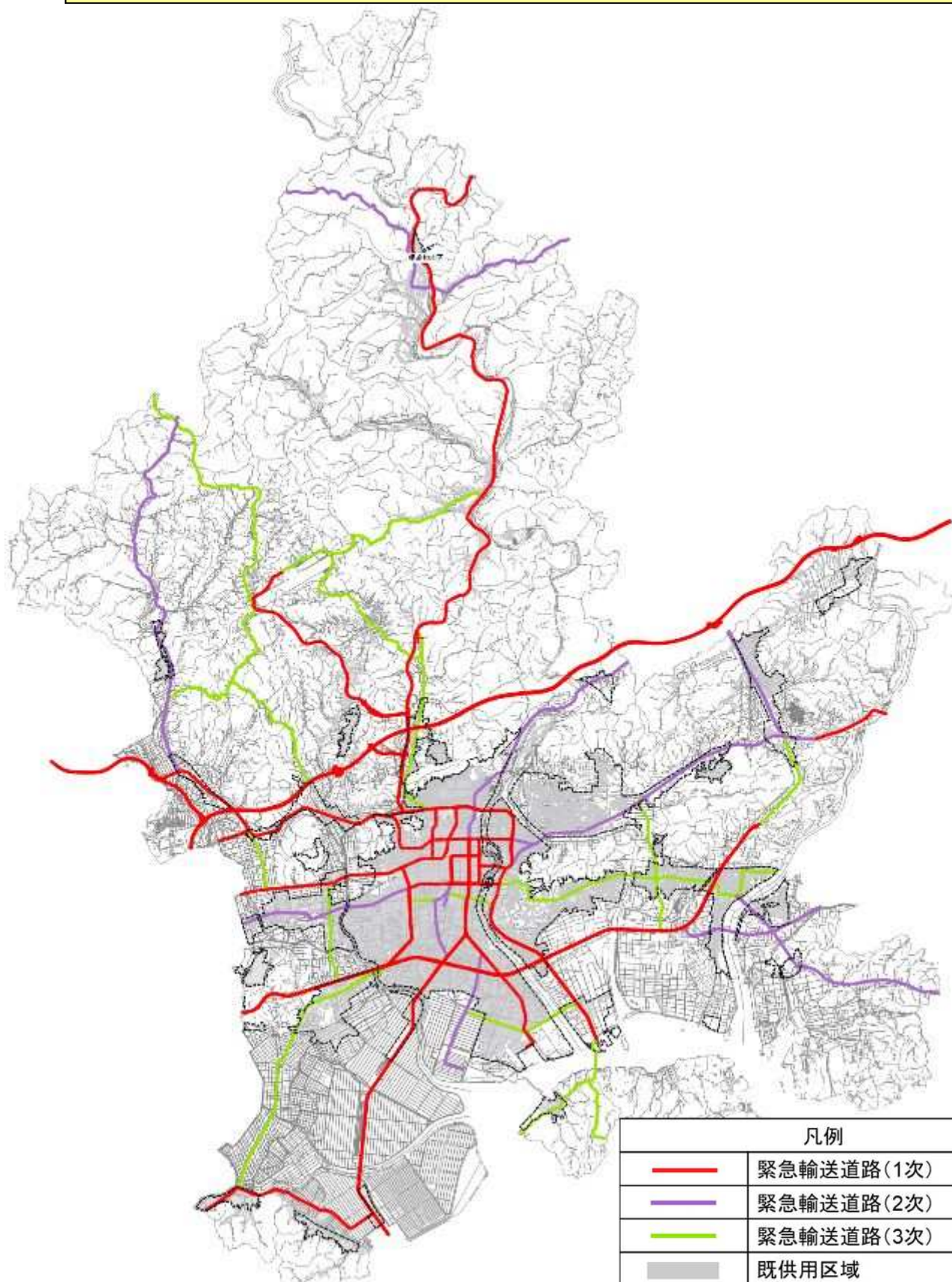
※本事業は、認可区域内で行うものである。

| 凡例 | |
|----|---------|
| | 岡東処理区 |
| | 既供用区域 |
| | 主要な処理施設 |
| | 主要な幹線 |

(参考図面)

| | |
|-------|-------------------------------------|
| 計画の名称 | 安心安全おかやま生活と水の環境整備計画(防災・安全交付金)(重点計画) |
| 計画の期間 | 令和2年度 ~ 令和6年度 |
| 交付対象 | 岡山市 |

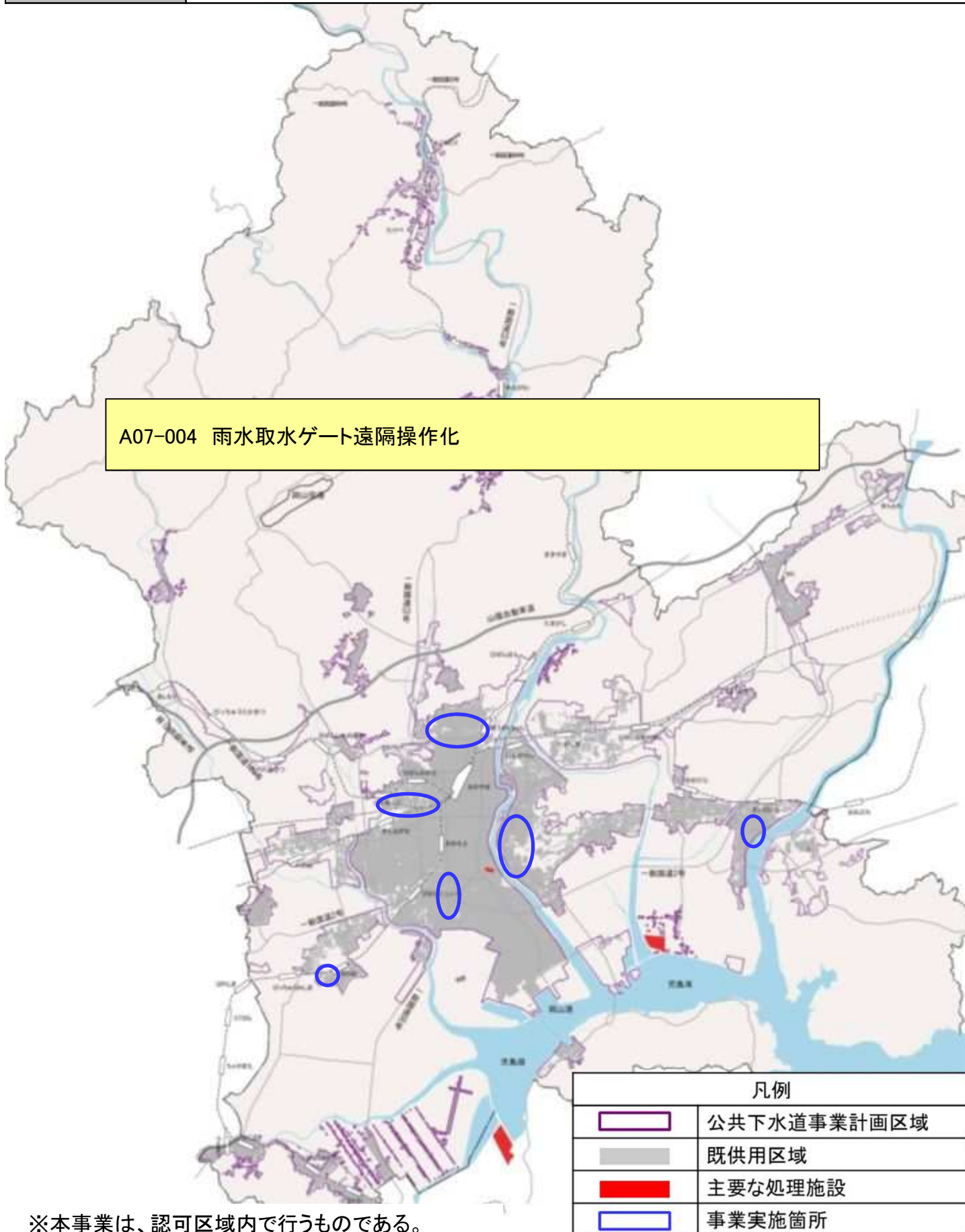
A07-003 マンホール浮上防止対策(緊急輸送道路上のマンホールを対象)



(参考図面)

| | |
|-------|-------------------------------------|
| 計画の名称 | 安心安全おかやま生活と水の環境整備計画(防災・安全交付金)(重点計画) |
| 計画の期間 | 令和2年度 ~ 令和6年度 |
| 交付対象 | 岡山市 |

A07-004 雨水取水ゲート遠隔操作化

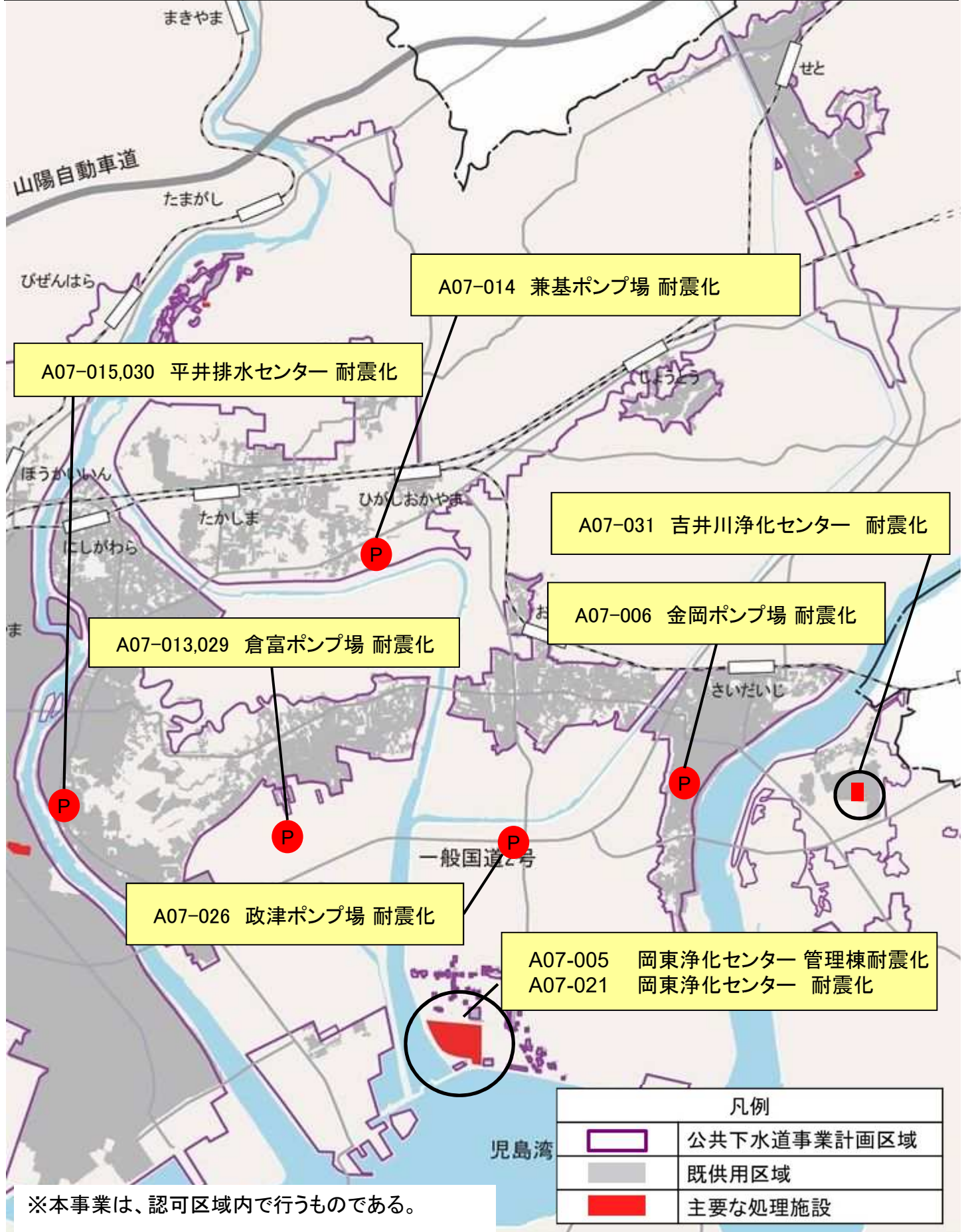


| 凡例 | |
|--|-------------|
|  | 公共下水道事業計画区域 |
|  | 既供用区域 |
|  | 主要な処理施設 |
|  | 事業実施箇所 |

※本事業は、認可区域内で行うものである。

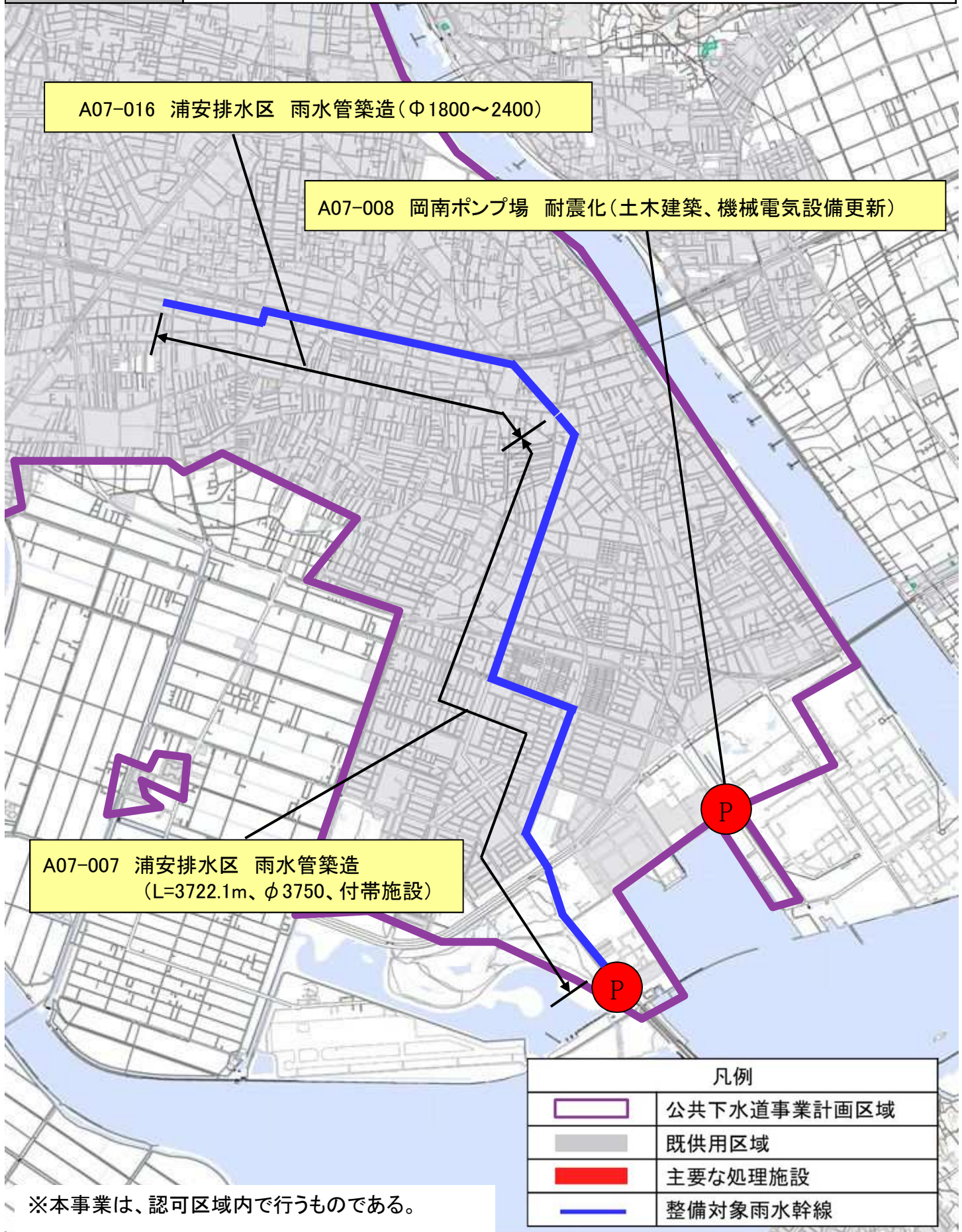
(参考図面)

| | |
|-------|-------------------------------------|
| 計画の名称 | 安心安全おかやま生活と水の環境整備計画(防災・安全交付金)(重点計画) |
| 計画の期間 | 令和2年度 ~ 令和6年度 |
| 交付対象 | 岡山市 |



(参考図面)

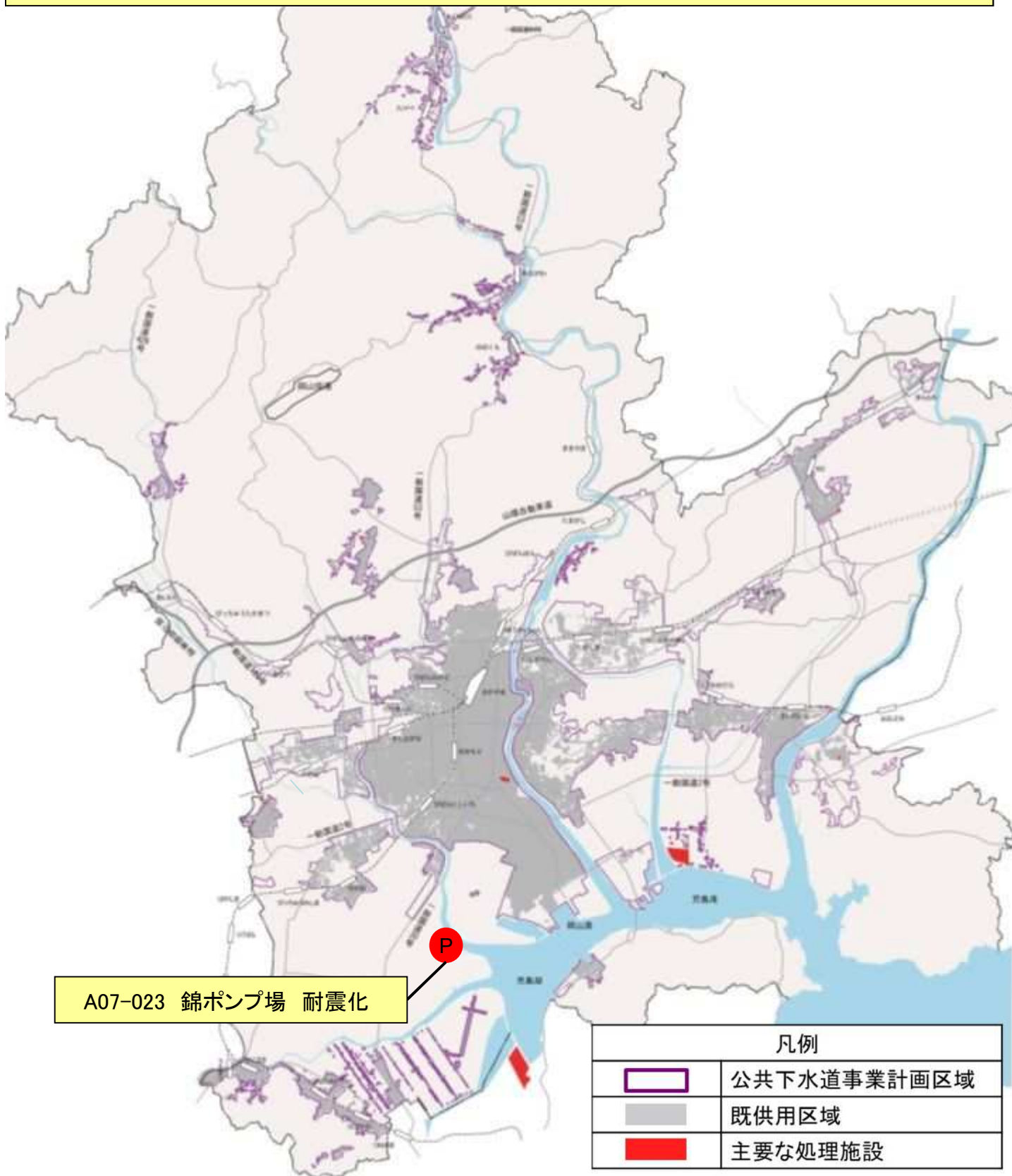
| | |
|-------|-------------------------------------|
| 計画の名称 | 安心安全おかやま生活と水の環境整備計画(防災・安全交付金)(重点計画) |
| 計画の期間 | 令和2年度 ~ 令和6年度 |
| 交付対象 | 岡山市 |



(参考図面)

| | |
|-------|-------------------------------------|
| 計画の名称 | 安心安全おかやま生活と水の環境整備計画(防災・安全交付金)(重点計画) |
| 計画の期間 | 令和2年度 ~ 令和6年度 |
| 交付対象 | 岡山市 |

- A07-009 マンホールトイレ設置 20基
- A07-011 耐水化計画策定
- A07-018 耐水診断
- A07-020 雨水出水浸水想定区域図作成

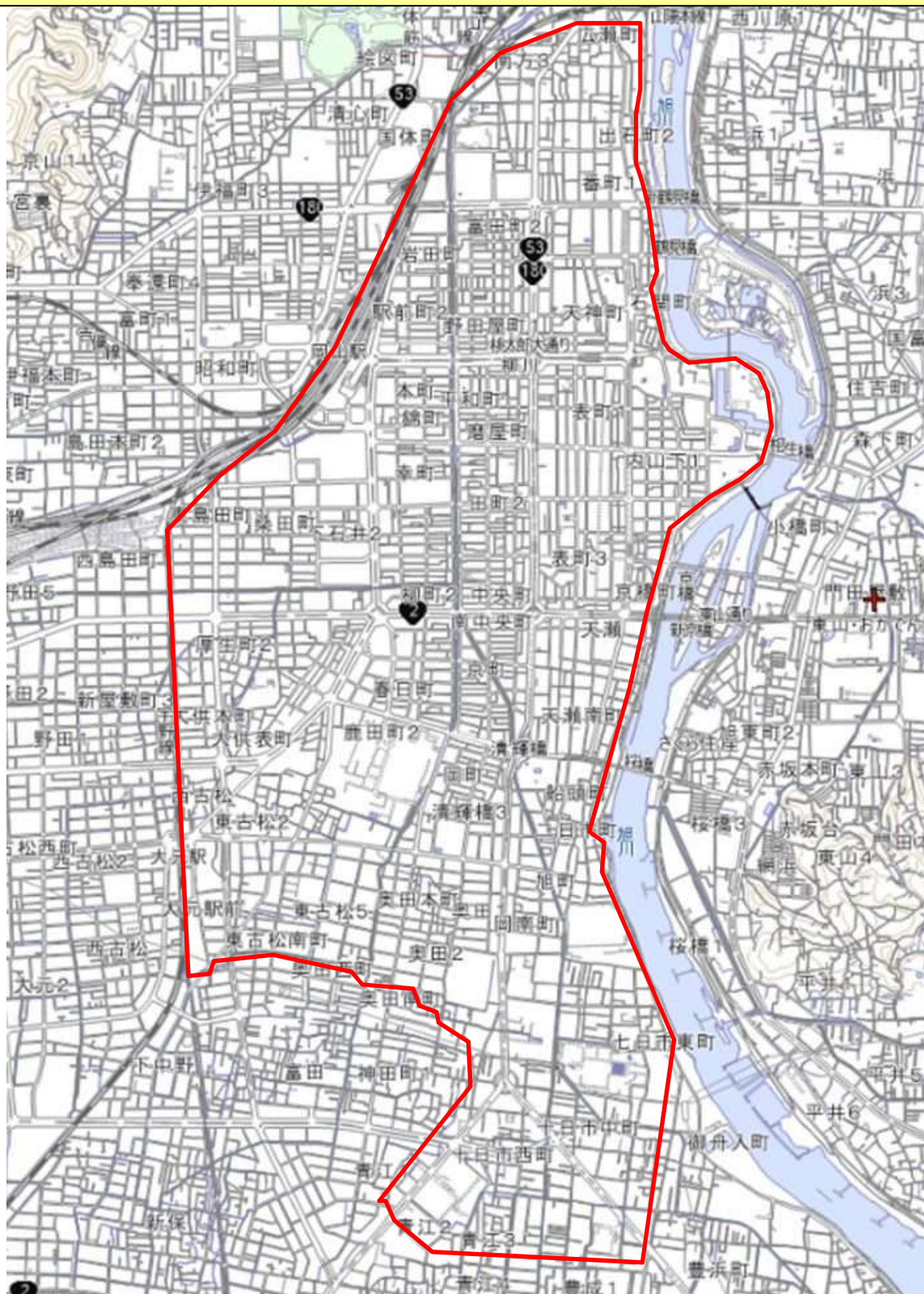



A07-023 錦ポンプ場 耐震化

(参考図面)

| | |
|-------|-------------------------------------|
| 計画の名称 | 安心安全おかやま生活と水の環境整備計画(防災・安全交付金)(重点計画) |
| 計画の期間 | 令和2年度 ~ 令和6年度 |
| 交付対象 | 岡山市 |

A07-010 中央排水区 浸水シミュレーション(想定最大規模降雨流出解析)ほか

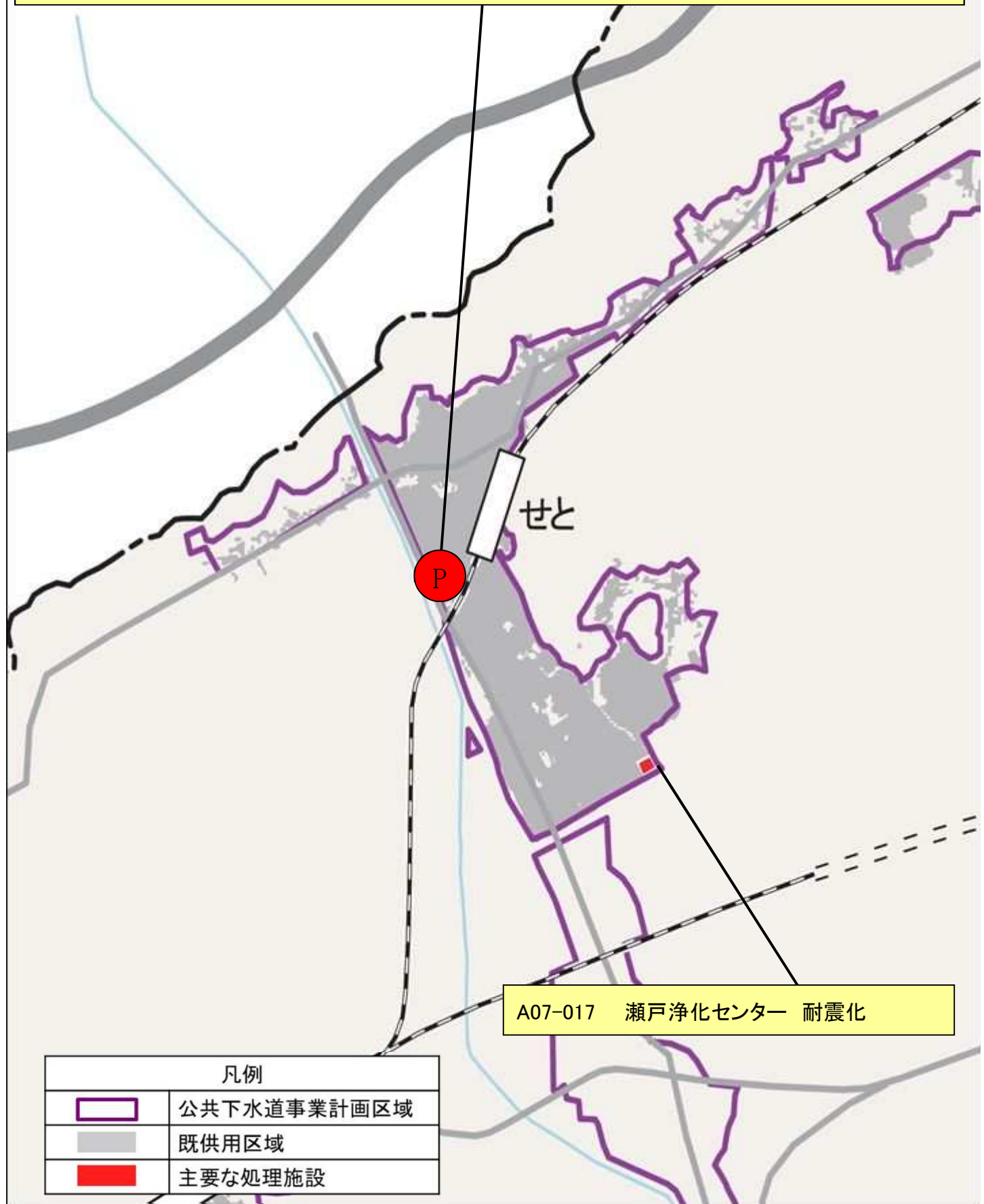


| | |
|--|-------|
| 凡例 | |
|  | 中央排水区 |

(参考図面)

| | |
|-------|-------------------------------------|
| 計画の名称 | 安心安全おかやま生活と水の環境整備計画(防災・安全交付金)(重点計画) |
| 計画の期間 | 令和2年度 ~ 令和6年度 |
| 交付対象 | 岡山市 |

A07-012 瀬戸雨水ポンプ場耐震化



A07-017 瀬戸浄化センター 耐震化

(参考図面)

| | |
|-------|-------------------------------------|
| 計画の名称 | 安心安全おかやま生活と水の環境整備計画(防災・安全交付金)(重点計画) |
| 計画の期間 | 令和2年度 ~ 令和6年度 |
| 交付対象 | 岡山市 |

