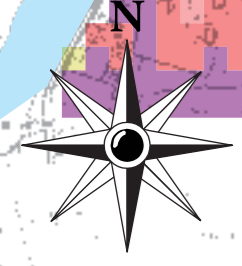


浸水(内水)ハザードマップ

浮田・城東台・古都・雄神・西大寺・西大寺南・芥子山・可知・政田・開成



凡例

逃げる場所	地図に関する情報	想定される浸水深
●番号 避難場所 ●番号 避難場所	— 高速道路 — 国道 — 主要地方道 — 県道 — 新幹線 — 鉄道(JR) — 路面電車 — 学区界 — 該当区域界	

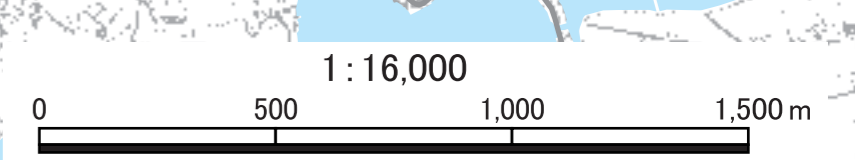
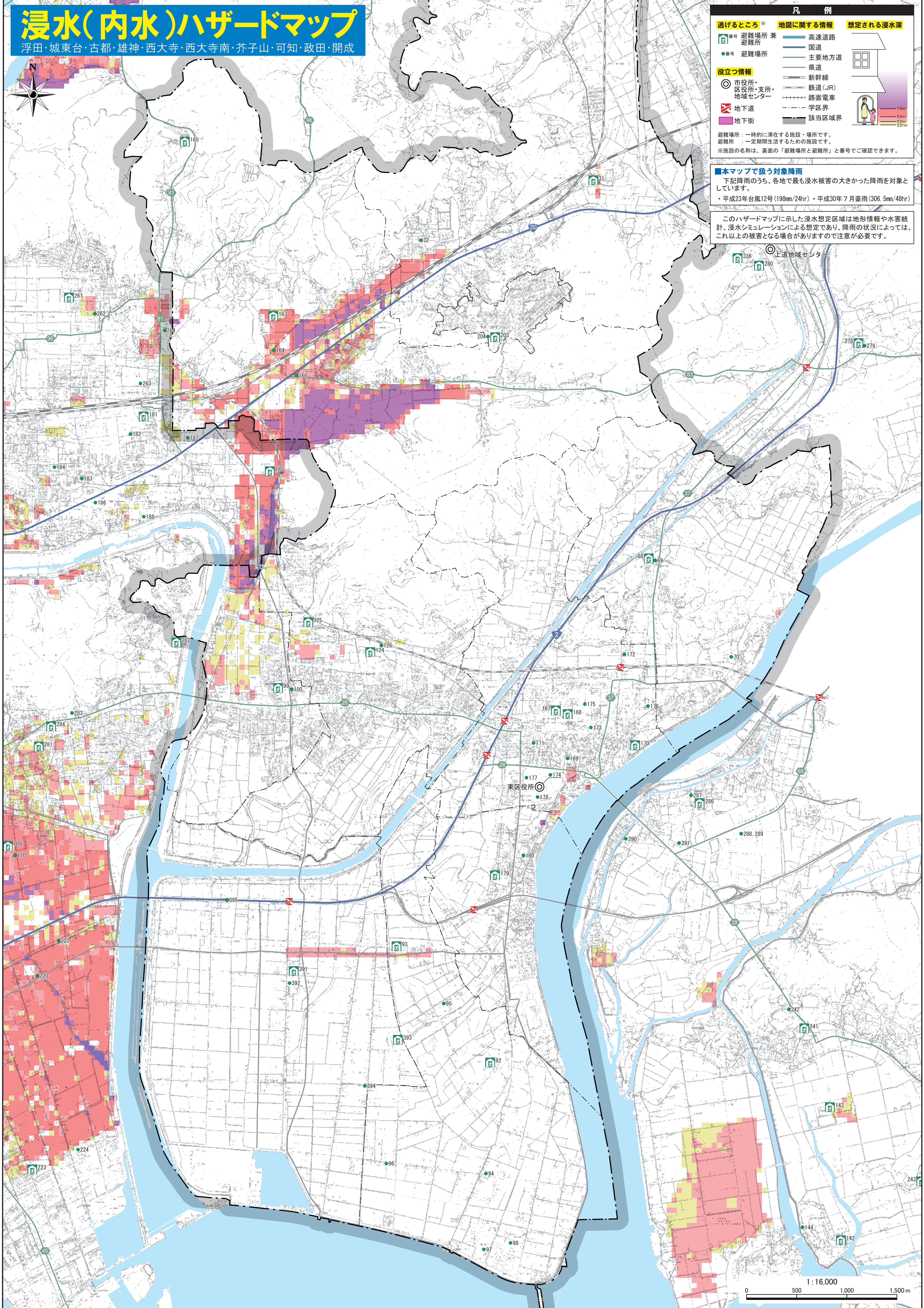
役立つ情報

- 市役所・区役所・支所・地域センター
- 地下道
- 地下街

避難場所：一時的に滞在する施設・場所です。
避難所：一定期間生活するための施設です。
※施設の名称は、裏面の「避難場所と避難所」と番号でご確認ください。

■本マップで扱う対象降雨
下記降雨のうち、各地で最も浸水被害の大きかった降雨を対象としています。
・平成23年台風12号(198mm/24hr) ・平成30年7月豪雨(306.5mm/48hr)

このハザードマップに示した浸水想定区域は地形情報や水害統計、浸水シミュレーションによる想定であり、降雨の状況によっては、これ以上の被害となる場合がありますので注意が必要です。



この地図は平成23年度岡山市市域図を使用したものです。