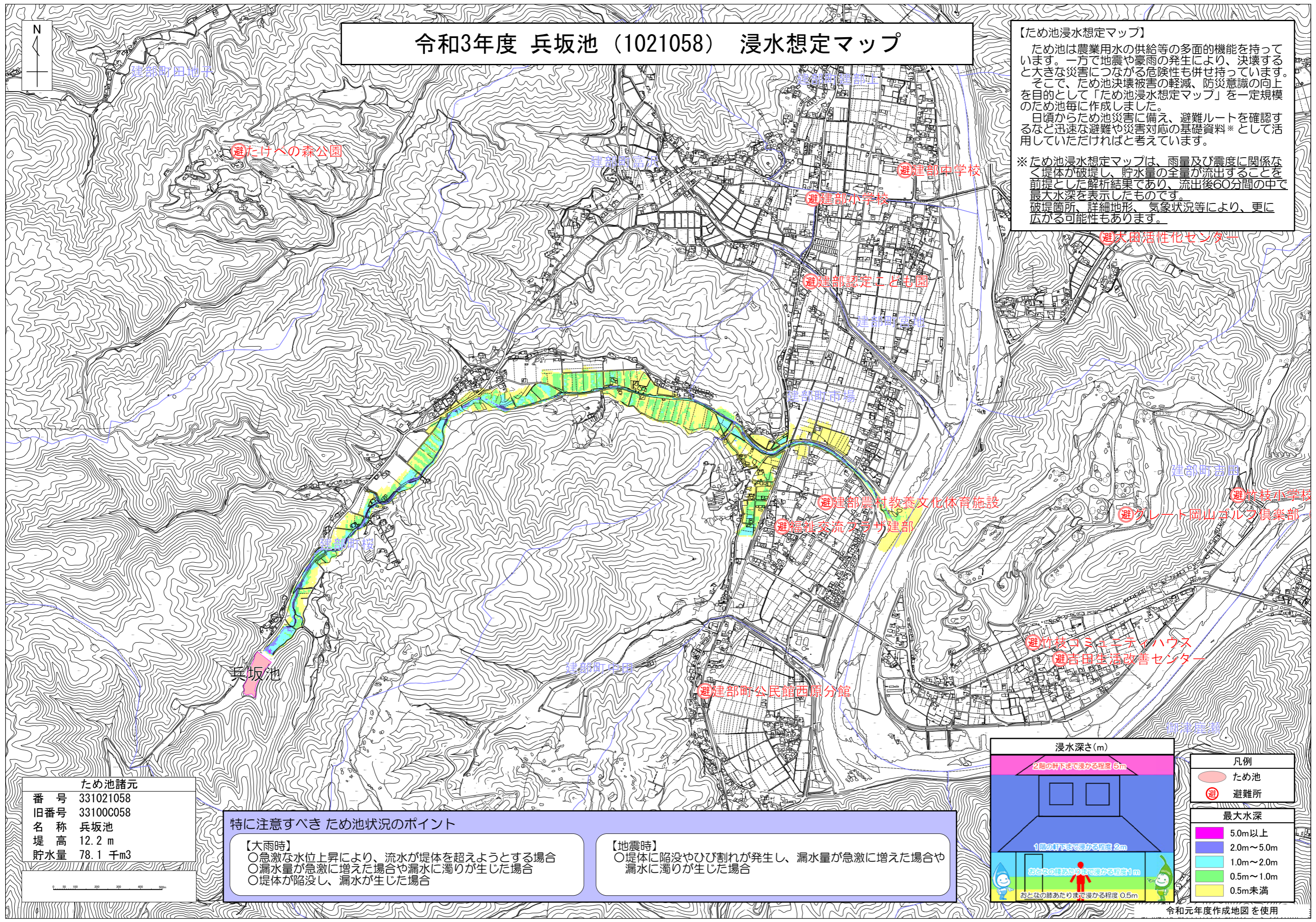


令和3年度 兵坂池（1021058） 浸水想定マップ

【ため池浸水想定マップ】
 ため池は農業用水の供給等の多面的機能を持っています。一方で地震や豪雨の発生により、決壊すると大きな災害につながる危険性も併せ持っています。そこで、ため池決壊被害の軽減、防災意識の向上を目的として「ため池浸水想定マップ」を一定規模のため池毎に作成しました。
 日頃からため池災害に備え、避難ルートを確認するなど迅速な避難や災害対応の基礎資料*として活用していただければと考えています。
 *ため池浸水想定マップは、雨量及び震度に関わらず堤体が破壊し、貯水量の全量が流出することを前提とした解析結果であり、流出後60分間の中で最大水深を表示したものです。
 破壊箇所、詳細地形、気象状況等により、更に広がる可能性もあります。



ため池諸元
 番号 331021058
 旧番号 33100C058
 名称 兵坂池
 堤高 12.2 m
 貯水量 78.1 千m3

特に注意すべきため池状況のポイント

【大雨時】
 ○急激な水位上昇により、流水が堤体を越えようとする場合
 ○漏水量が急激に増えた場合や漏水に濁りが生じた場合
 ○堤体が陥没し、漏水が生じた場合

【地震時】
 ○堤体に陥没やひび割れが発生し、漏水量が急激に増えた場合や漏水に濁りが生じた場合

浸水深さ(m)

2層の斜下まで浸かる程度 5m

1層の斜下まで浸かる程度 2m

おとなの線あたりまで浸かる程度 1m

おとなの線あたりまで浸かる程度 0.5m

凡例

- ため池
- 避難所

最大水深

- 5.0m以上
- 2.0m～5.0m
- 1.0m～2.0m
- 0.5m～1.0m
- 0.5m未満