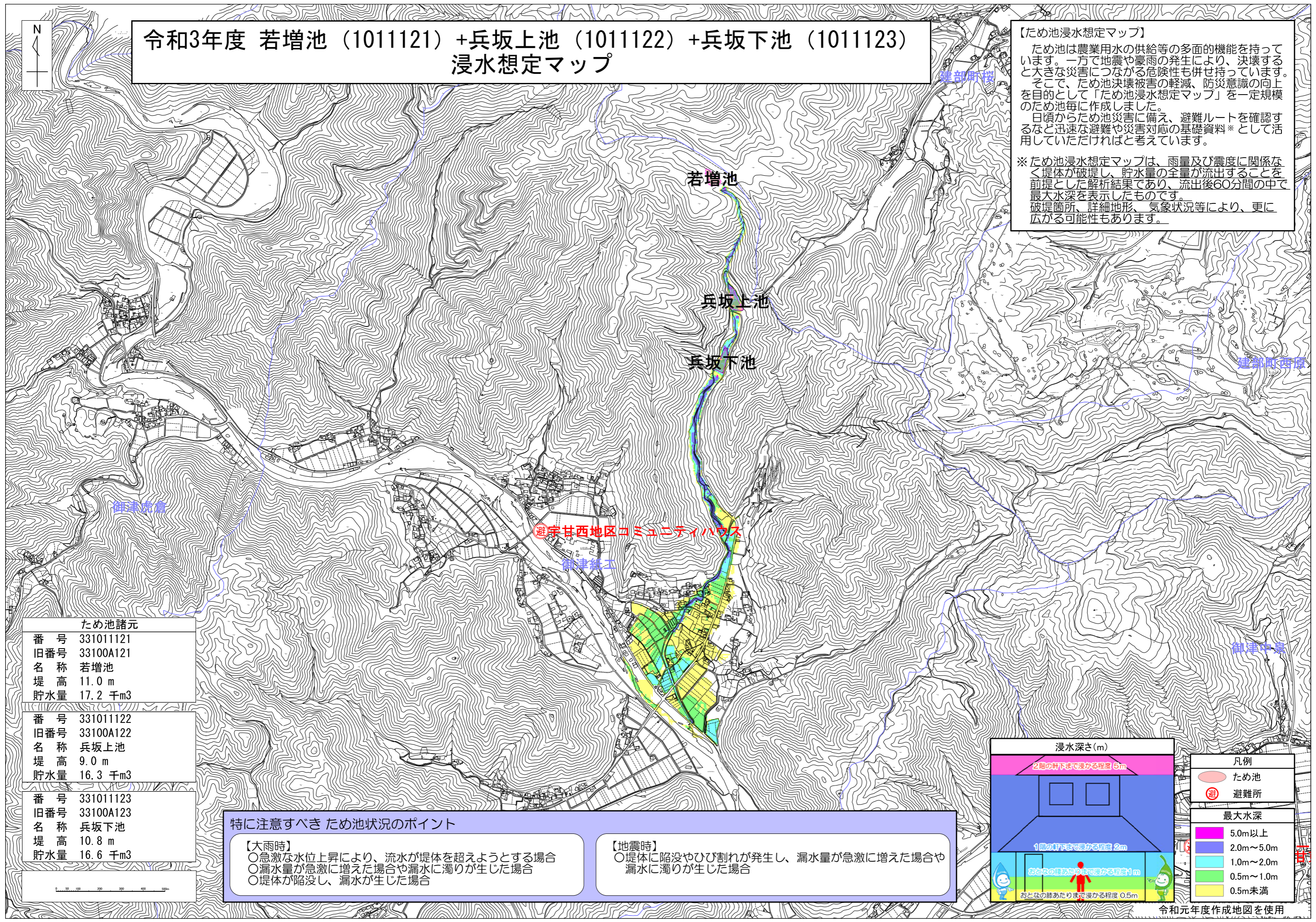


令和3年度 若増池（1011121）+兵坂上池（1011122）+兵坂下池（1011123） 浸水想定マップ

【ため池浸水想定マップ】
 ため池は農業用水の供給等の多面的機能を持っています。一方で地震や豪雨の発生により、決壊すると大きな災害につながる危険性も併せ持っています。そこで、ため池決壊被害の軽減、防災意識の向上を目的として「ため池浸水想定マップ」を一定規模のため池毎に作成しました。
 日頃からため池災害に備え、避難ルートを確認するなど迅速な避難や災害対応の基礎資料*として活用していただければと考えています。
 *ため池浸水想定マップは、雨量及び震度に関係なく堤体が破堤し、貯水量の全量が流出することを前提とした解析結果であり、流出後60分間の中で最大水深を表示したものです。破堤箇所、詳細地形、気象状況等により、更に広がる可能性もあります。



ため池諸元	
番号	331011121
旧番号	33100A121
名称	若増池
堤高	11.0 m
貯水量	17.2 千m3
番号	331011122
旧番号	33100A122
名称	兵坂上池
堤高	9.0 m
貯水量	16.3 千m3
番号	331011123
旧番号	33100A123
名称	兵坂下池
堤高	10.8 m
貯水量	16.6 千m3

特に注意すべきため池状況のポイント

【大雨時】

- 急激な水位上昇により、流水が堤体を超えようとする場合
- 漏水量が急激に増えた場合や漏水に濁りが生じた場合
- 堤体が陥没し、漏水が生じた場合

【地震時】

- 堤体に陥没やひび割れが発生し、漏水量が急激に増えた場合や漏水に濁りが生じた場合

浸水深さ(m)

凡例

- ため池
- 避難所

最大水深

- 5.0m以上
- 2.0m~5.0m
- 1.0m~2.0m
- 0.5m~1.0m
- 0.5m未満