

令和3年度 寺尾池（1008098） 浸水想定マップ

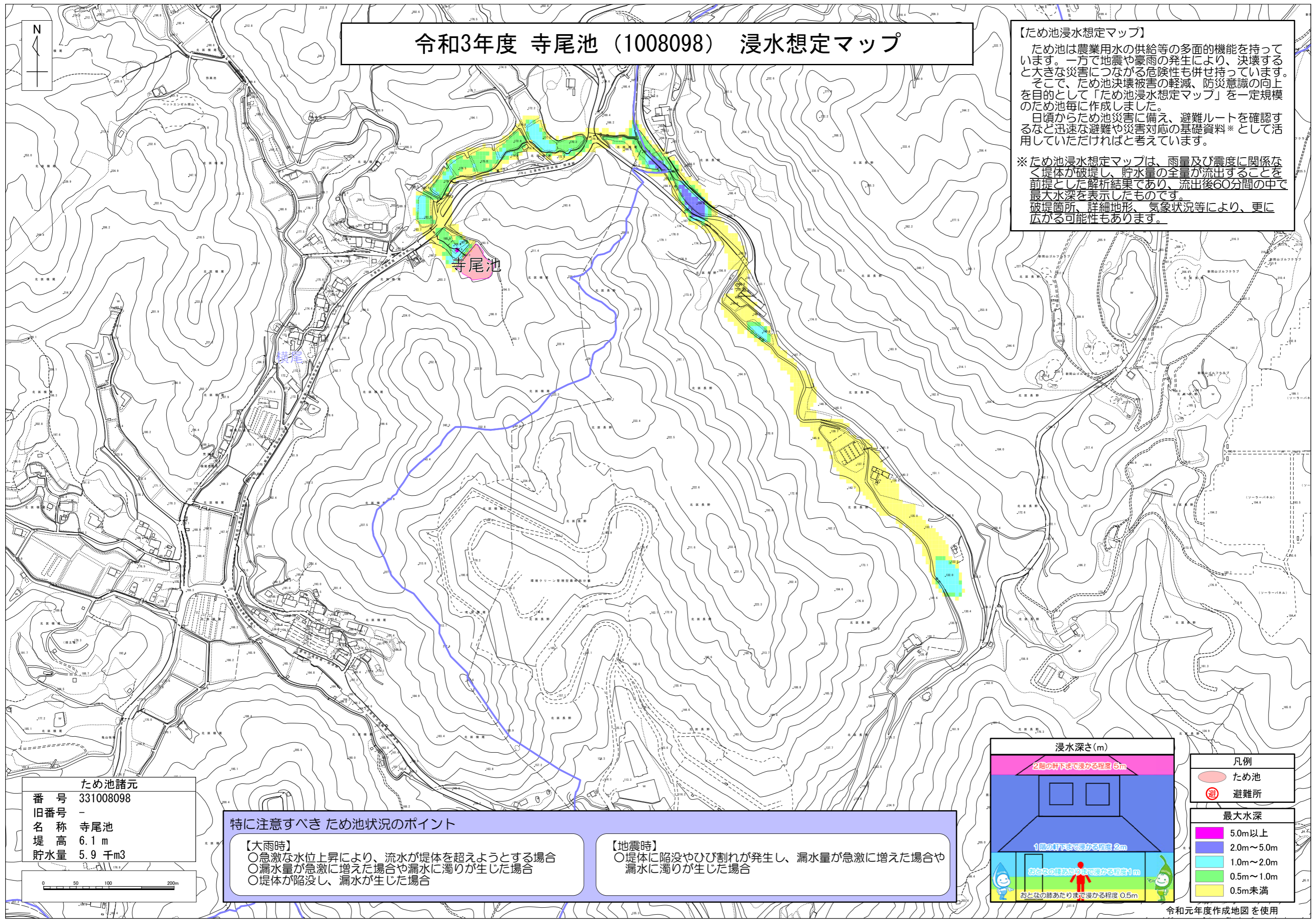
【ため池浸水想定マップ】

ため池は農業用水の供給等の多面的機能を持っています。一方で地震や豪雨の発生により、決壊すると大きな災害につながる危険性も併せ持っています。そこで、ため池決壊被害の軽減、防災意識の向上を目的として「ため池浸水想定マップ」を一定規模のため池毎に作成しました。

日頃からため池災害に備え、避難ルートを確認するなど迅速な避難や災害対応の基礎資料※として活用していただければと考えています。

※ため池浸水想定マップは、雨量及び震度に関わらず堤体が破壊し、貯水量の全量が流出することを前提とした解析結果であり、流出後60分間の中で最大水深を表示したものです。

破堤箇所、詳細地形、気象状況等により、更に広がる可能性もあります。

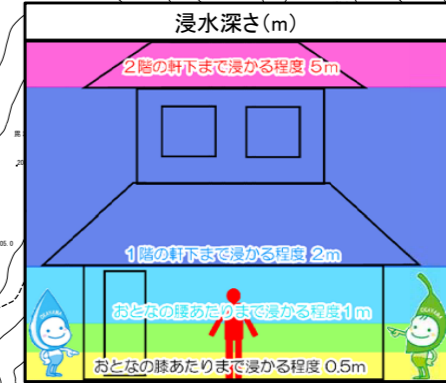


ため池諸元
 番号 331008098
 旧番号 -
 名称 寺尾池
 堤高 6.1 m
 貯水量 5.9 千m3

特に注意すべきため池状況のポイント

【大雨時】
 ○急激な水位上昇により、流水が堤体を超えようとする場合
 ○漏水量が急激に増えた場合や漏水に濁りが生じた場合
 ○堤体が陥没し、漏水が生じた場合

【地震時】
 ○堤体に陥没やひび割れが発生し、漏水量が急激に増えた場合や漏水に濁りが生じた場合



凡例
 ○ため池
 ●避難所

最大水深
 5.0m以上
 2.0m～5.0m
 1.0m～2.0m
 0.5m～1.0m
 0.5m未満