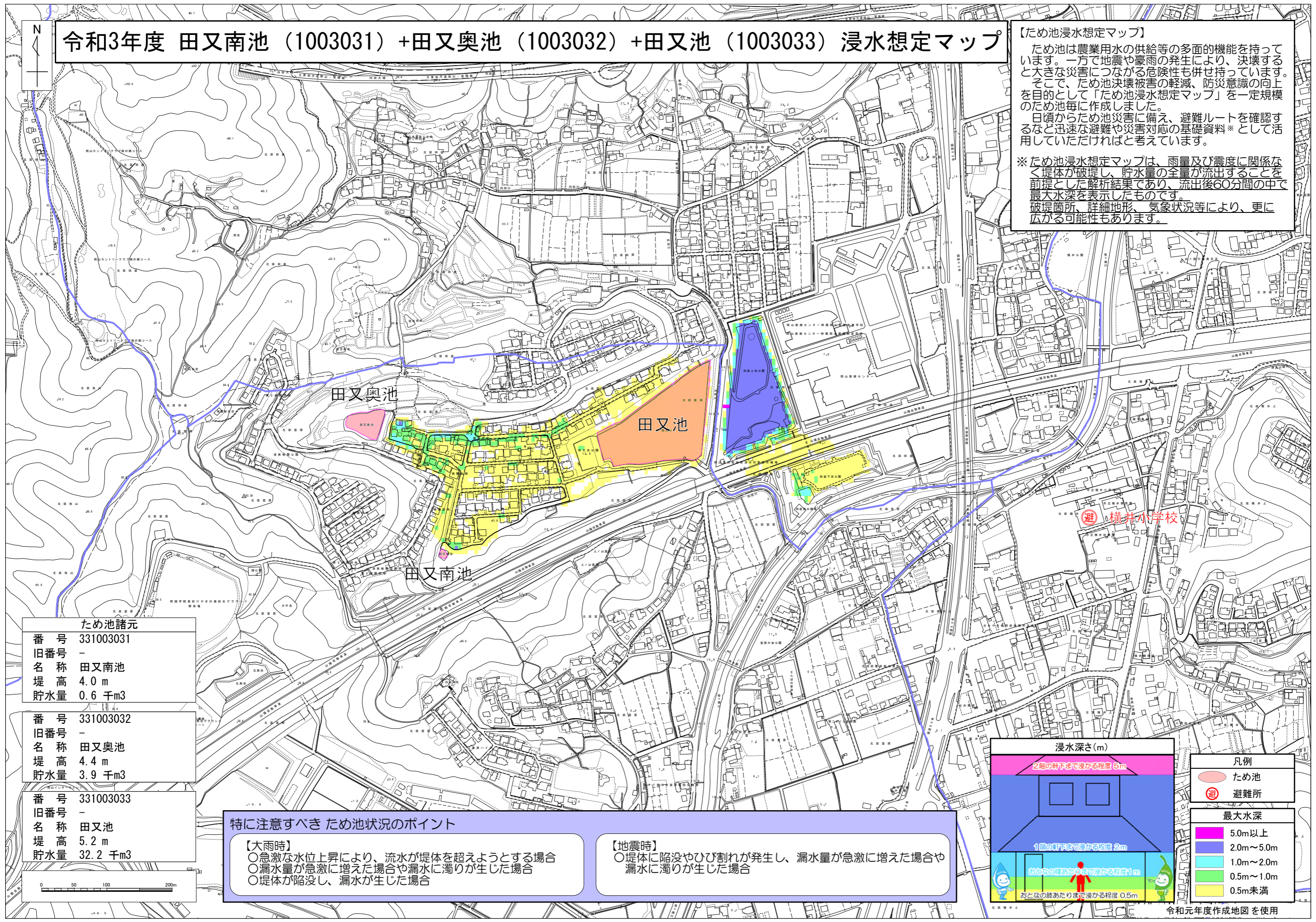


令和3年度 田又南池（1003031）+田又奥池（1003032）+田又池（1003033） 浸水想定マップ

【ため池浸水想定マップ】
 ため池は農業用水の供給等の多面的機能を持っています。一方で地震や豪雨の発生により、決壊すると大きな災害につながる危険性も併せ持っています。そこで、ため池決壊被害の軽減、防災意識の向上を目的として「ため池浸水想定マップ」を一定規模のため池毎に作成しました。
 日頃からため池災害に備え、避難ルートを確認するなど迅速な避難や災害対応の基礎資料*として活用していただければと考えています。
 *ため池浸水想定マップは、雨量及び震度に関係なく堤体が破壊し、貯水量の全量が流出することを前提とした解析結果であり、流出後60分間の中で最大水深を表示したものです。
 破堤箇所、詳細地形、気象状況等により、更に広がる可能性もあります。



ため池諸元	
番号	331003031
旧番号	-
名称	田又南池
堤高	4.0 m
貯水量	0.6 千m3
番号	331003032
旧番号	-
名称	田又奥池
堤高	4.4 m
貯水量	3.9 千m3
番号	331003033
旧番号	-
名称	田又池
堤高	5.2 m
貯水量	32.2 千m3

特に注意すべきため池状況のポイント

【大雨時】
 ○急激な水位上昇により、流水が堤体を超えようとする場合
 ○漏水量が急激に増えた場合や漏水に濁りが生じた場合
 ○堤体が陥没し、漏水が生じた場合

【地震時】
 ○堤体に陥没やひび割れが発生し、漏水量が急激に増えた場合や漏水に濁りが生じた場合

浸水深さ(m)

2階の軒下まで浸かる程度 5m

1階の軒下まで浸かる程度 2m

おとなの腰あたりまで浸かる程度 1m

おとなの膝あたりまで浸かる程度 0.5m

凡例

- ため池
- 避難所

最大水深

- 5.0m以上
- 2.0m~5.0m
- 1.0m~2.0m
- 0.5m~1.0m
- 0.5m未満

