

安全・安心ネットワーク活動

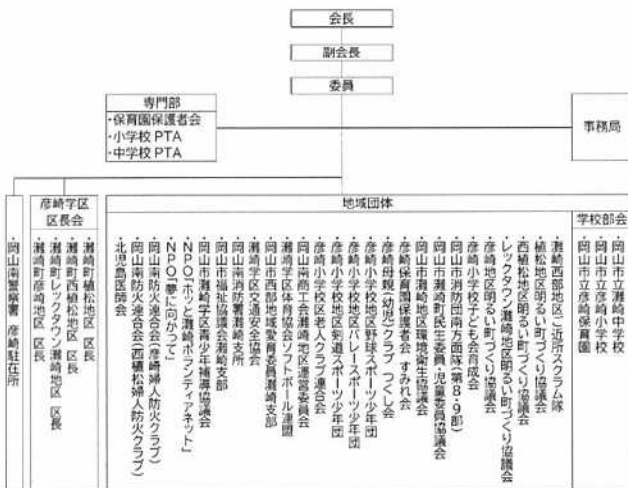
※世帯数及び人口は令和 4 年 4 月 1 日現在

南区	小学校区・地区名	彦崎小学校区	世帯数	2,264 世帯	人口	5,297 人
----	----------	--------	-----	----------	----	---------

■学区・組織の概要

彦崎学区は、南区の南端に位置する旧灘崎町にある4つの小学校区のうちの1つです。縄文時代の様子を今に伝える「彦崎貝塚」や人々の信仰心の表れである児島八十八カ所第54番札所「大慈院」など歴史ある地域です。平成17年3月に岡山市に合併しました。

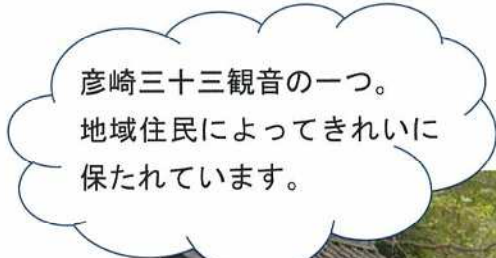
当組織は、彦崎学区連合町内会を主体として、学区内の36団体で構成されています。



また、子どもだけでなく、高齢者の見守り活動にも力を入れています。年々高齢化が進み、また、進学や就職に伴って若い世代が地域を離れていくことも多いため、高齢独居または高齢夫婦のみという世帯も増えています。安心して地域で過ごしてもらうため、様子を見守っています。



他にも、人目が届きにくい山間部に、不法投棄をされないように、定期的に山道の見回りをしたり、町内一斉清掃に取り組んだりしています。



彦崎三十三観音の一つ。
地域住民によってきれいに保たれています。



■活動の取組内容

【地域のパトロール】

歴史文化薫るこの地域は、一方で岡山市中心部や倉敷市、玉野市といった周辺地域へのアクセスが良いので、ベッドタウンとして住宅街がひろがる地域でもあります。広い学区内には人通りの少ない脇道もあれば交通量の多い県道もあり、登下校時には通学路を青色防犯パトロールカーが巡回したり、学校まで児童に付添って歩いて行ったりと子どもたちの交通安全に気を配っています。



↑【登下校の見守り】

■今後の課題

地域で生活しているのは高齢者だけではありません。しかしながら地域活動に参画しているのは高齢者が多くを占めています。地域活動の内容・運営に若い世代の新しい視点も取り入れることで、より多くの世代が活発に地域活動にかかわってくださることを願います。