

おすすめウォーキングルート入り



岡山市芳泉中学校区
(芳泉・浦安地区)

芳泉中学校区(芳泉・浦安)の成り立ち

- 芳泉…1600年代に干拓して複数の村ができました。昭和54年に芳田・福浜から分離し、芳泉学区となりました。
- 浦安…昭和10年に干拓され、昭和12年に入植が開始、干拓地という幾多の困難を乗り越え発展してきました。



作成者一同の思い

「ええとこ発見図」とは、自分たちの住んでいる地域のええとこ(いいところ)を盛り込んだウォーキングマップです。地域を何度も歩き、話し合いを重ねる中で、普段見過ごしていた大切な地域資源を再確認しました。いろいろな人と知り合い、お互いを認め合うことで、地域に住む人の「ええとこ(いいところ)」も再発見しました。この「ええとこ発見図」が、健康づくりに活用され、地域への愛着や人と人との絆をますます深めるきっかけになることを願っています。



平成28年3月
健康市民おかやま21(第2次)



1 福田樋門(福田大樋)
浦安を開拓するために元禄11年(1698年)に竣工された。



7 雁樋門
福田地区から浦安への取水口として作られた。雁の群れが飛来することから雁樋と名付けられた。



13 清泰院
備前藩主池田忠継・忠雄両公の菩提のために建立された寺。忠継公の廟と忠雄公の墓などがある。



2 おおまえ土手跡
寛永5年(1628年)の開墾地。泉田を開墾した時「もうまえはない」と、一番前の土手と名けた。



8 西町緑道公園風車
千両街道の西の用水沿いに桜並木やベンチなどを配し、緑道公園として、地域の憩いのウォーキングコースとして定着している。



14 フロンティアパーク
雁樋門の1つを移設。開拓歴史を語る波型のオブジェ、桜並木の下には休憩所や健康のための石の道もある。



3 泉田駅跡
大元駅と旧岡山港駅を結ぶ旧臨港鉄道駅舎跡。昭和22年開通、昭和59年廃線。民家の一部に駅名とまくら木が残るのみ。



9 浦安総合公園
相生川をはさんだ東側は総合体育館・野球場・テニスコート、西側は芝生広場や遊具のある夢の島がある。



15 南区役所
当初仮区役所のあった地区から、平成25年12月24日に移転、正規開所された。



4 篤敬龍神塚
寛永8年(1631年)、周辺が海岸であった頃、竜神を祀った跡。昔、二人の虚無僧が果し合い、双方共死した等のいわれがある。



10 8号樋門・西排水機場
浦安西町の排水の要となっている。8号樋門と旧排水機場の建物も残っている。



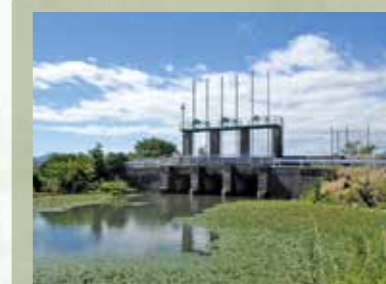
16 太刀洗ふれあい公園
福成川南端にある浦安排水機場の西側にあり、運動広場やあずま屋、遊具などがある。



5 稲荷堂
原田邸内にあり原田氏の鎮守として祀られた。原田氏は元池田藩の重臣で邸内にある池で藩士が狩猟をしていた。



11 龍神様
浦安神社跡地に建立され、龍神・水神・地神が祀られている。



17 6号樋門・展望台
相生川の末流にあり、浦安最大規模の三連の樋門と展望台がある。⑩との間の約1kmには114本の桜並木がある。



6 祖師堂
(明治初期建立) 水害や疫病があり妙見菩薩を祀った。現在も日蓮宗檀家を中心に堂を護っている。



12 開拓記念碑
昭和12年の入植から10周年、30周年、50周年の3つの記念碑が建立されている。干拓完成記念碑も隣接している。

- 作成団体**
- ☆芳泉学区連合町内会
 - ☆芳泉学区老人クラブ連合会
 - ☆芳泉地区民生委員・児童委員協議会
 - ☆芳泉学区交通安全対策協議会
 - ☆芳泉学区愛育委員会
 - ☆芳泉学区栄養改善協議会
 - ☆南公民館
 - ☆南ふれあいセンター
- ☆浦安学区連合町内会
 - ☆浦安学区年長クラブ連合会
 - ☆浦安地区民生委員・児童委員協議会
 - ☆浦安学区交通安全対策協議会
 - ☆浦安学区愛育委員会
 - ☆浦安学区栄養改善協議会
 - ☆南区南保健センター

芳泉学区 ええとこ発見図



楽しく歩こう!! 芳泉エリア

- 清泰院コース** 距離 2.8km
- 水上テラス・清泰院
- 龍神塚コース** 距離 5.4km
- 龍神塚・おおまえ土手・篤敬龍神塚・稻荷堂
- 祖師堂コース** 距離 4.4km
- 稲荷堂
- 浦安エリア**
- 西町せり瀬 相生コース** 距離 5.5km
- 浦安総合公園・西排水機場・西町緑道公園・雁樋門
- 本町史跡めぐりコース** 距離 5.4km
- 清泰院・開拓記念碑・龍神塚・フロンティアパーク
- 南町花と緑のコース** 距離 4km弱
- 南区役所・展望台・木刀洗ふれあい公園
- 阿部池コース** 距離 5.5km弱
- 阿南飛行場・阿部池・ゴルフ場

かんたん消費カロリー計算式

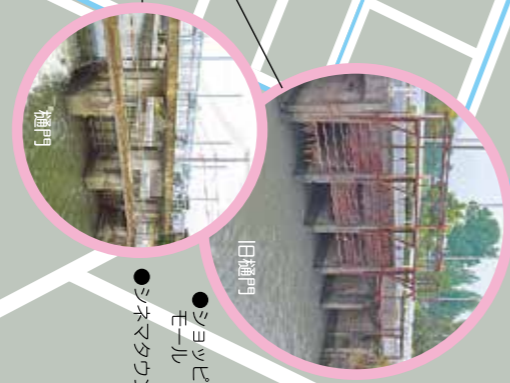
歩行距離 (km) × 体重 (kg) × 1.2 = ○○○ kcal



●旧岡山臨港鉄道跡(現在、市道)
大元駅から旧岡山港まで荷物運搬のため敷設した鉄道。通学・通勤の足としても大きく役立った。昭和 27 年開通、昭和 57 年閉鎖。

●相生川に架かる第三福田橋
臨港鉄道の赤い鉄橋があった

●遣水路東樋門
浦安の東側、福成川の排水の要として建設された
新旧の樋門を見ることができます。



このマップの主な地図記号：◎=役所/⊗=警察・交番/⊕=病院/⊗=学校/⊙=保育園/⊙=幼稚園/⊙=郵便局/㊦=寺院/WC=トイレ/👤=ベンチ/🌸=桜/🚗=コンビニなど