

V し尿処理

し尿処理の状況

し尿処理の状況

岡山市におけるし尿と浄化槽汚泥の収集処理量は、平成28年度実績で、194,593kl/年（し尿43,745kl/年、浄化槽汚泥150,848kl/年）となっている。御津・灘崎・建部・瀬戸町合併前の旧岡山市区域分は181,763kl/年（し尿37,427kl/年、浄化槽汚泥144,336kl/年）となっている。

岡山市区域のし尿については、平成24年度から平成28年度までで17.0%下がっており、減少傾向にある。また、浄化槽汚泥については平成14年度までは増加してきたが、以後は横ばい状況である。

し尿の収集運搬は、市直営と許可業者8社で業務にあたっており、浄化槽清掃及び浄化槽汚泥の収集運搬については許可業者12社があたっている。

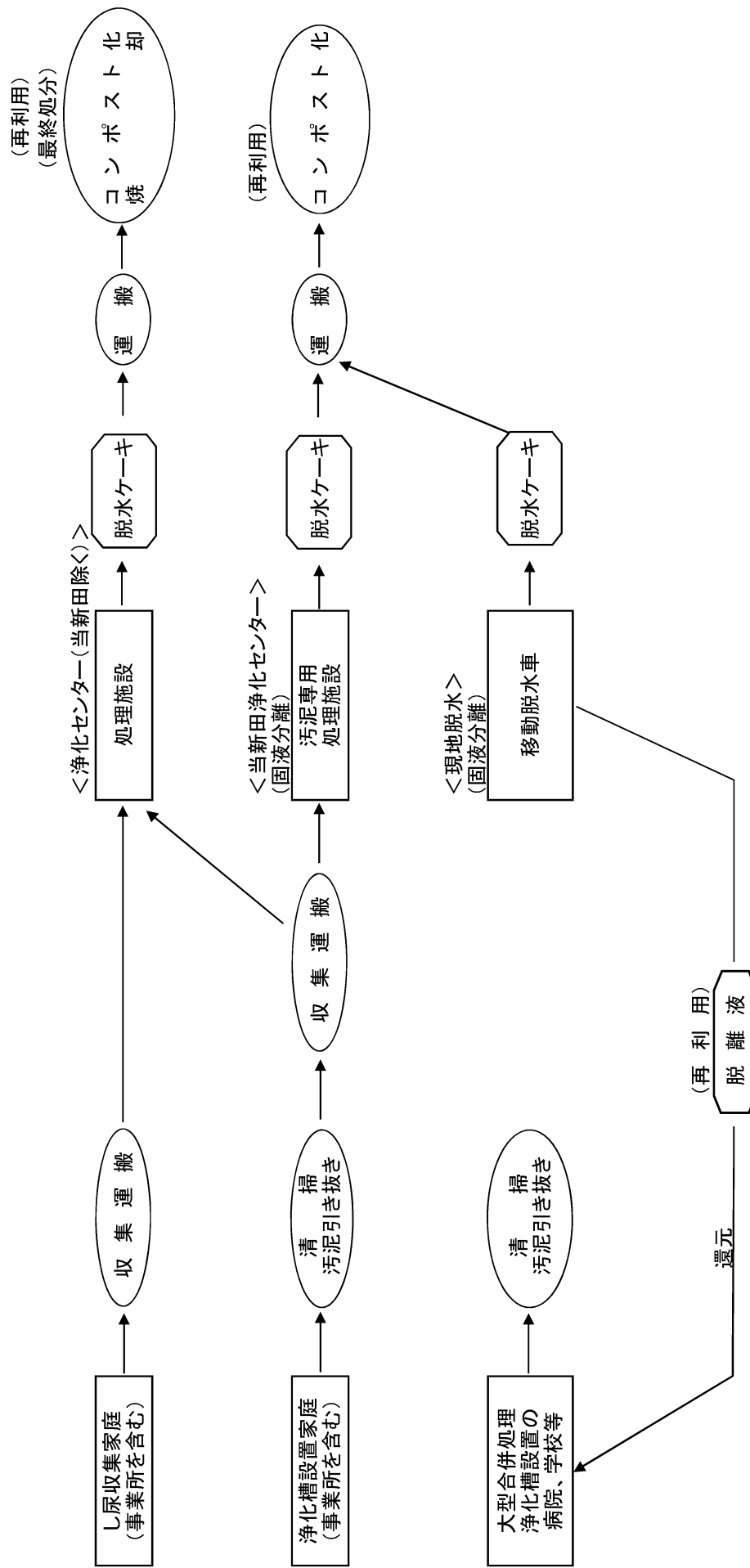
処理については、昭和54年8月に海洋投棄を廃止後、離島である犬島には、昭和62年3月に犬島浄化センターを建設し処理を行っており、一宮浄化センターをはじめとする5か所の処理施設へ計画的に搬入している。

また、急増した浄化槽汚泥の円滑な処理を行うため、移動脱水車による現地での固液分離業務、さらに浄化槽汚泥処理専用施設である当新田浄化センターが昭和60年4月から稼働している。

今後は下水道の整備、普及により、し尿の処理量はさらに減少していくと考えられる。また、下水道の供用が開始されていない区域では、市民の水洗化志向と昭和63年度からの家庭用小型合併処理浄化槽の設置補助制度に伴い、小型合併処理浄化槽の設置がされているが、浄化槽汚泥の処理量は全体としてほぼ横ばい状況にあるものと考えられる。

今後とも、し尿と浄化槽汚泥の収集量に応じた適切な処理が必要である。

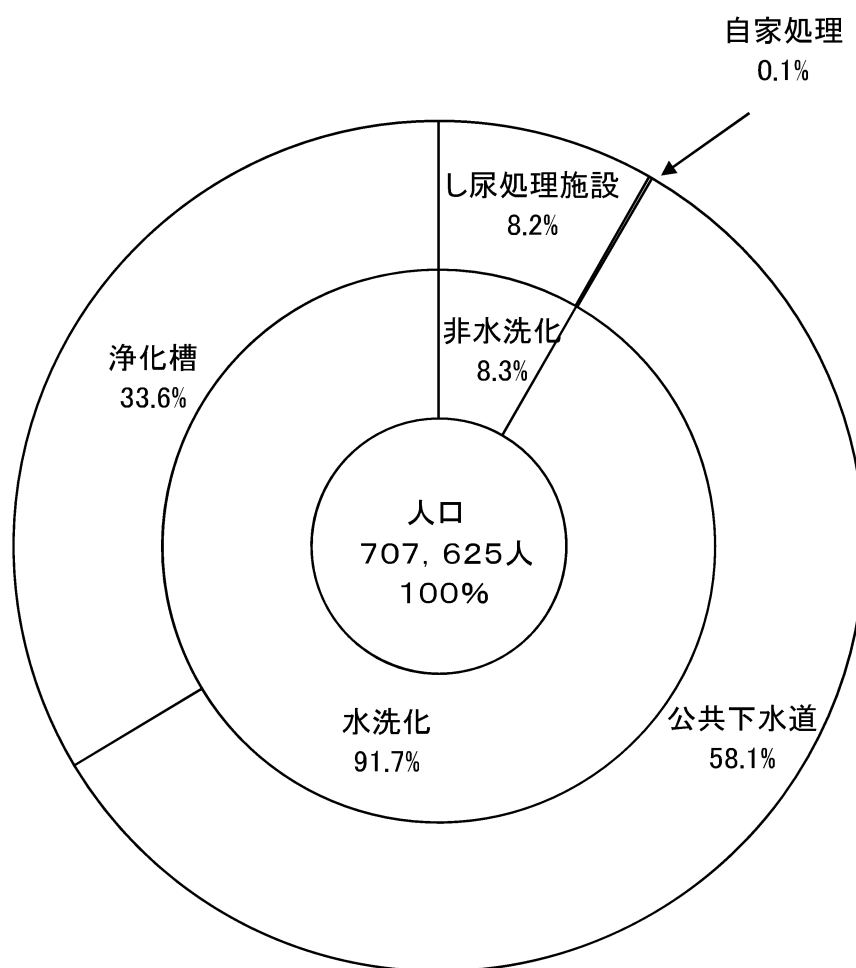
○ 岡山市のし尿（浄化槽汚泥を含む）処理フローシート



○ ㄒ尿処理人口・世帯数

(平成29年3月31日推計)

区分	人口(人)	世帯数(世帯)
行政区域内	707,625	321,446
非水洗化	58,635	26,635
ㄒ尿処理施設	58,333	26,498
自家処理	302	137
水洗化	648,990	294,811
公共下水道	410,891	186,652
浄化槽	238,099	108,159

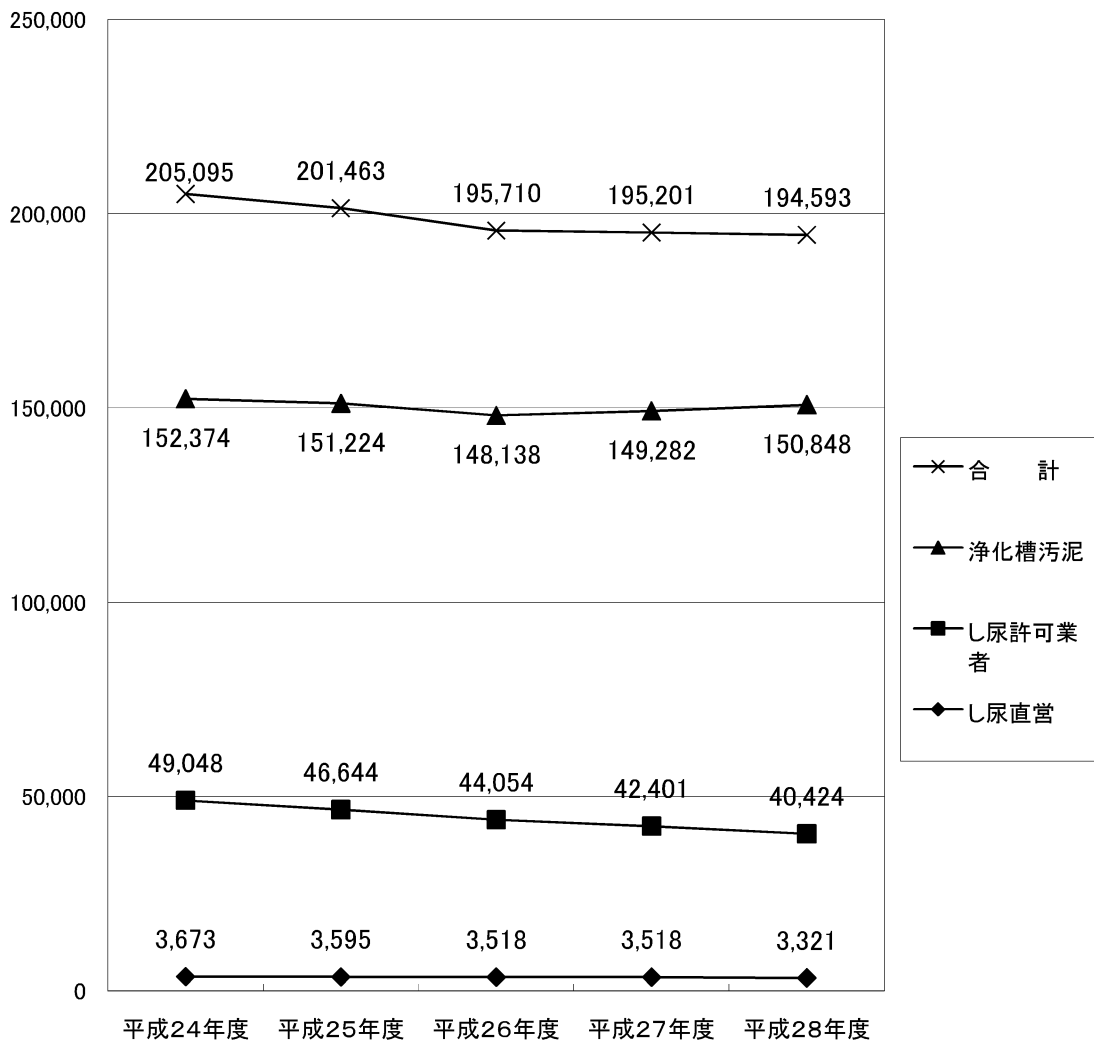


○ し尿収集実績

(単位:KI)

区 別 \ 年 度		平成24年度	平成25年度	平成26年度	平成27年度	平成28年度
生 し 尿	直 営	3,673	3,595	3,518	3,518	3,321
	許 可 業 者	49,048	46,644	44,054	42,401	40,424
	小 計	52,721	50,239	47,572	45,919	43,745
浄 化 槽 汚 泥		152,374	151,224	148,138	149,282	150,848
合 計		205,095	201,463	195,710	195,201	194,593

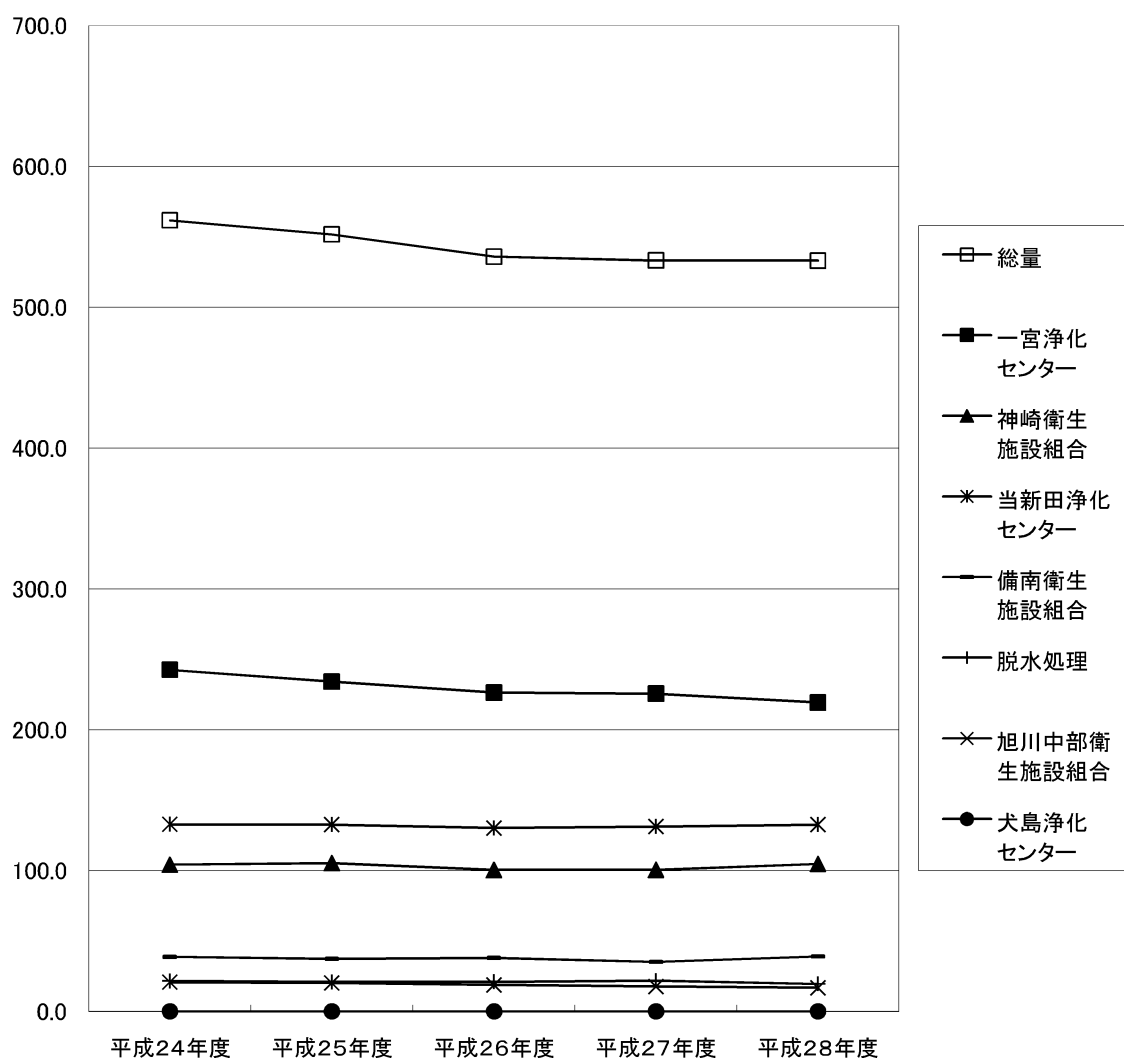
○ 直営・業者別収集量の推移



○ 施設別処理日量の推移

(単位:KI)

区 別 \ 年 度	平成24年度	平成25年度	平成26年度	平成27年度	平成28年度
一宮浄化センター	242.7	234.4	226.5	225.8	219.6
神崎衛生施設組合	104.4	105.6	100.7	100.8	104.9
備南衛生施設組合	38.9	37.5	38.2	35.3	39.2
旭川中部衛生施設組合	21.0	20.4	18.9	17.9	17.0
当新田浄化センター	132.9	132.7	130.5	131.4	132.7
犬島浄化センター	0.1	0.1	0.1	0.1	0.1
脱水処理	21.8	21.1	21.2	22.0	19.7
総 量	561.8	551.8	536.1	533.3	533.2



○ 許可・使用車両 （平成29年4月1日現在）

（し尿の収集・運搬）

業 者 名
1 (有)吉美
2 キョクトウ(有)
3 (有)西大寺清掃事業所
4 妹尾産業(有)
5 ㈱レコルテ
6 迫川清掃(有)
7 (有)御津衛生センター
8 (有)旭川環境
合 計

（浄化槽汚泥の収集・運搬）

業 者 名
1 (有)岡北産業
2 八晃産業(株)
3 (株)イオス
4 (株)衛生センター
5 (株)高松清掃
6 (有)吉美
7 キョクトウ(有)
8 (有)西大寺清掃事業所
9 妹尾産業(有)
10 迫川清掃(有)
11 (有)御津衛生センター
12 (有)旭川環境
合 計

（浄化槽清掃）

業 者 名
1 (有)岡北産業
2 八晃産業(株)
3 (株)イオス
4 (株)衛生センター
5 (株)高松清掃
6 (有)吉美
7 キョクトウ(有)
8 (有)西大寺清掃事業所
9 妹尾産業(有)
10 迫川清掃(有)
11 (有)御津衛生センター
12 (有)旭川環境
合 計

※岡山市情報公開条例第5条第2号に該当する法人情報については非公開

○ 浄化槽設置基数の推移

(単位:基)

区 別 \ 年 度	平成24年度	平成25年度	平成26年度	平成27年度	平成28年度
単 独	39,154	34,053	32,597	31,278	30,560
合 併 (小 型 合 併)	31,425 (30,537)	32,272 (31,435)	33,187 (32,357)	34,008 (33,203)	34,906 (32,879)
合 計	70,579	66,325	65,784	65,286	65,466

※小型合併であげた数は、50人槽以下の小型合併浄化槽の数(合併の内数)である。

参考 合併処理浄化槽設置促進事業補助金交付基数

(単位:基)

区 別 \ 年 度	平成24年度	平成25年度	平成26年度	平成27年度	平成28年度
5 人 槽	655	667	654	629	660
7 人 槽	330	309	259	251	248
10 人 槽	30	25	27	21	28
11 ~ 50 人 槽	4	4	5	2	2
合 計	1,019	1,005	945	903	938

し尿収集区域図

