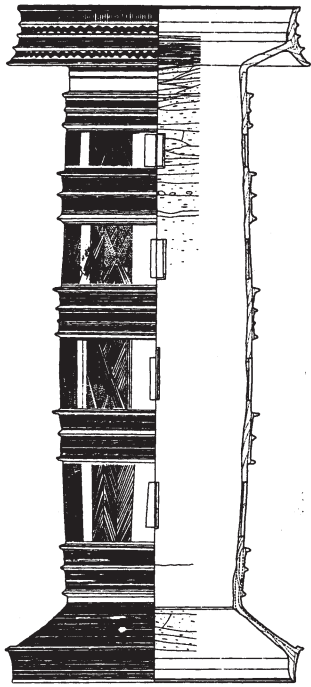
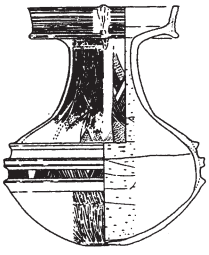


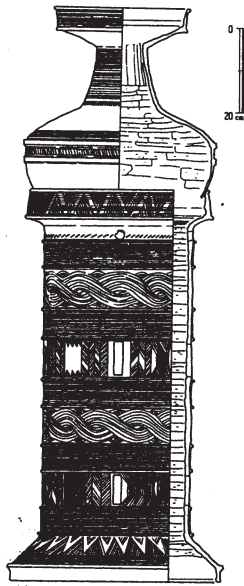
# 巨大古墳と特殊器台

資料 1

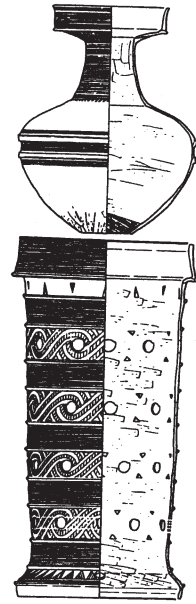
楯築型特殊器台



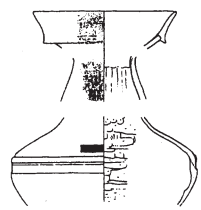
立坂型特殊器台



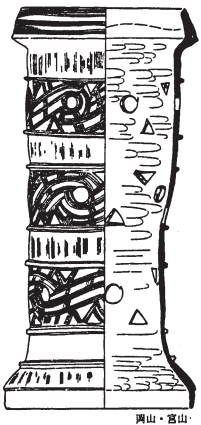
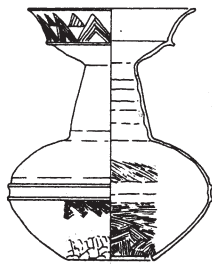
向木見型特殊器台



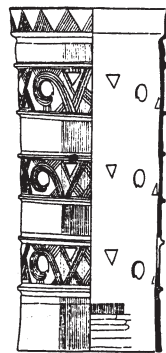
宮山型特殊器台



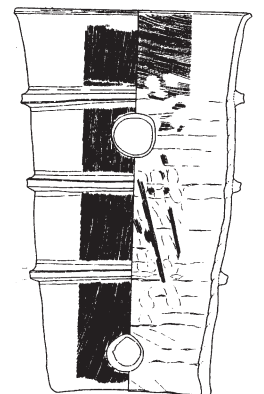
(矢藤治型特殊器台)

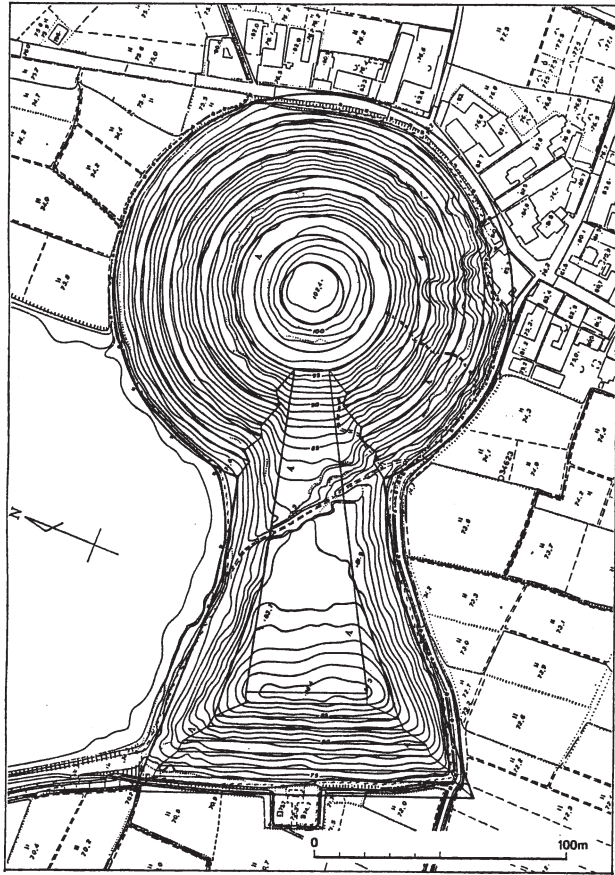


都月型特殊器台形埴輪



普通円筒埴輪

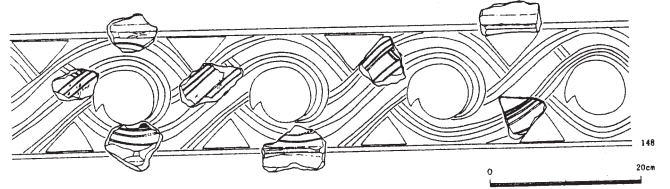




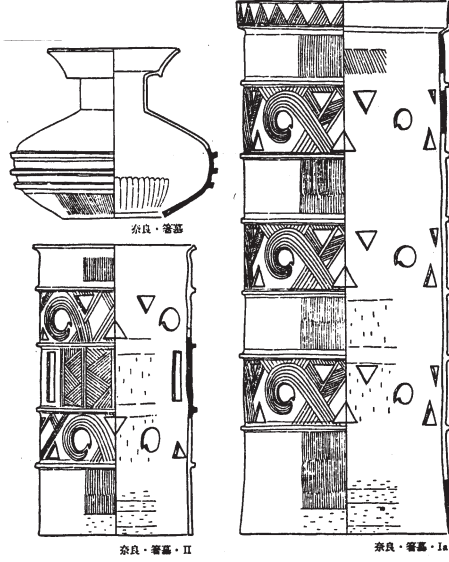
箸墓古墳 復元

《前 I 期》 ○船載三角縁神獸鏡 1, 2 段階

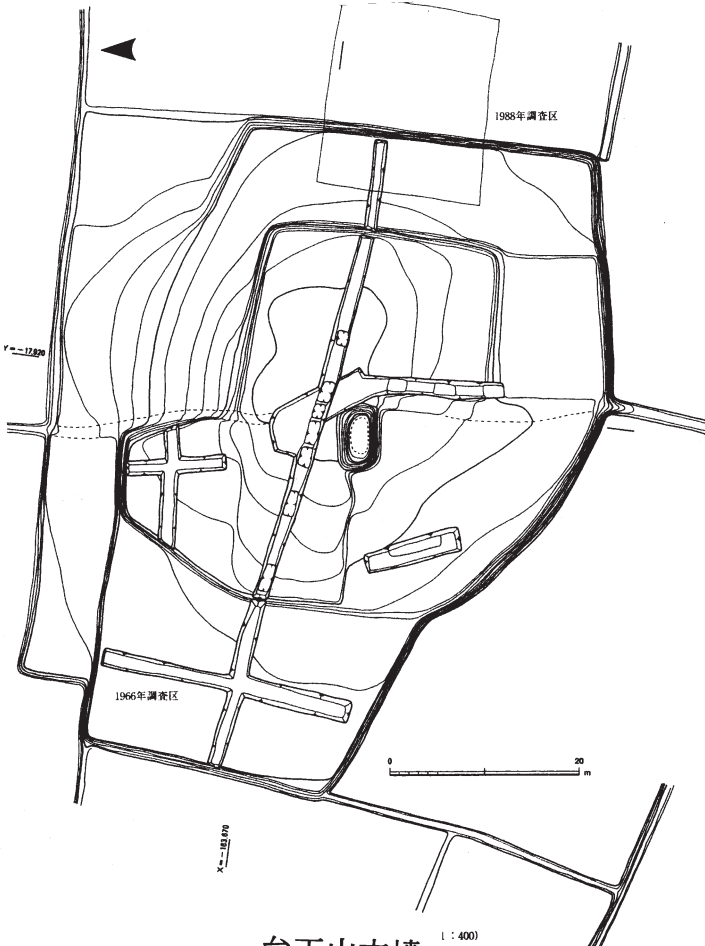
資料 2



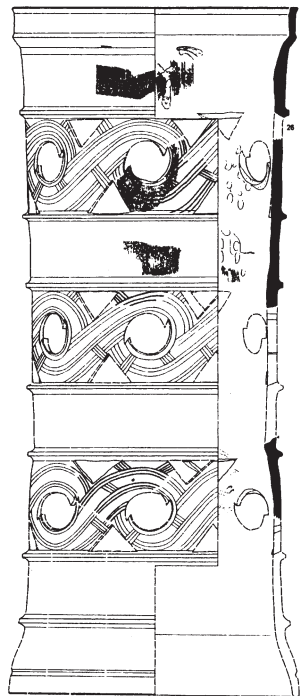
宮山型特殊器台



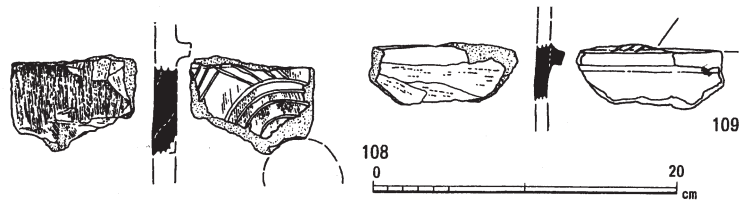
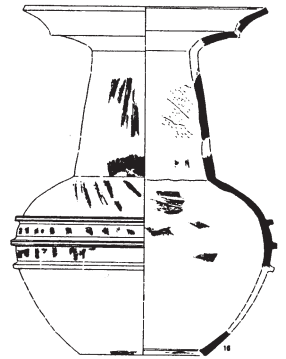
都月型特殊器台形埴輪



弁天山古墳 1:400

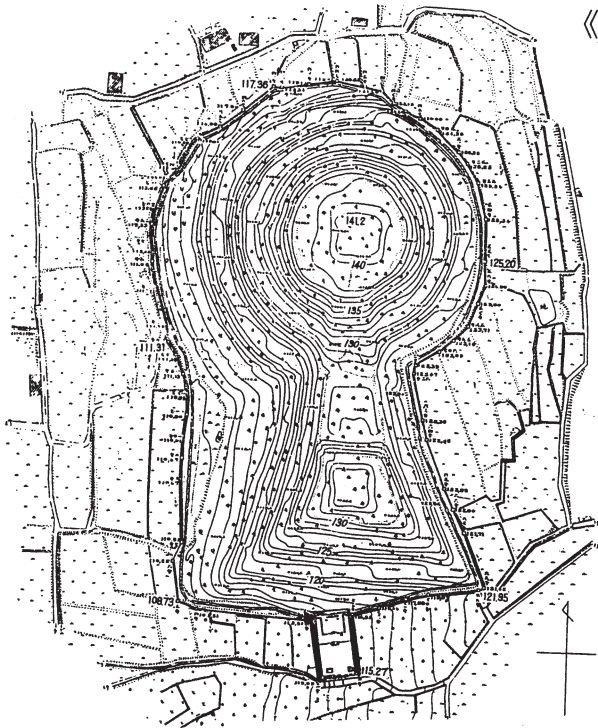


宮山型特殊器台

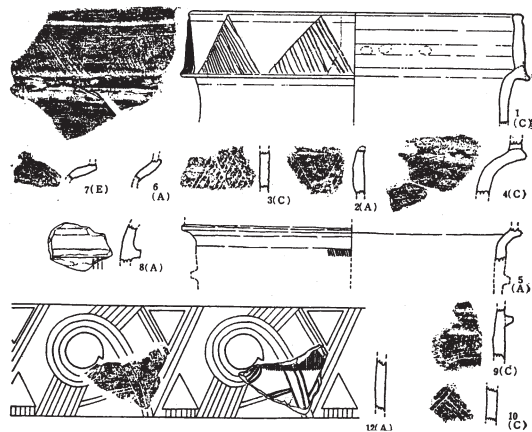


《前Ⅱ期》

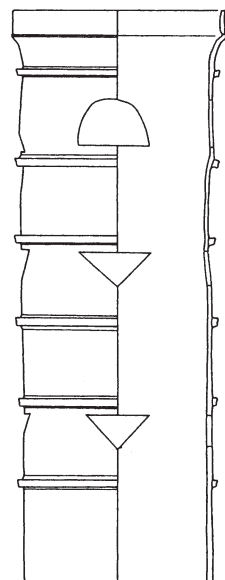
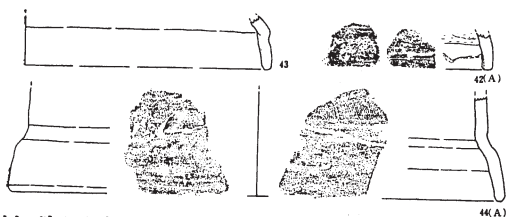
○船載三角縁神獸鏡 2 段階、石釧



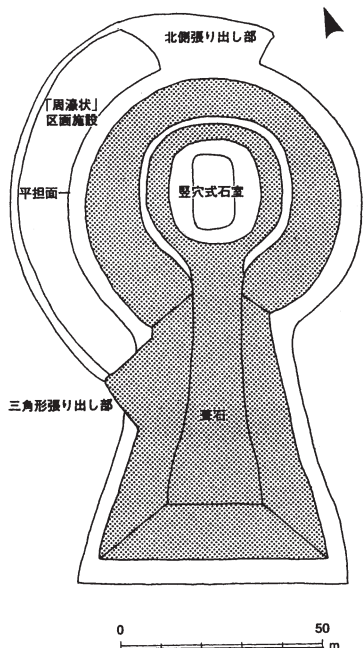
西殿塚古墳



都月型特殊器台形埴輪

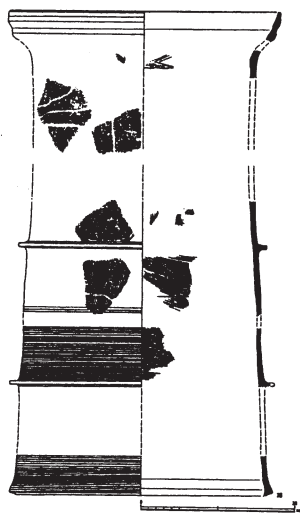
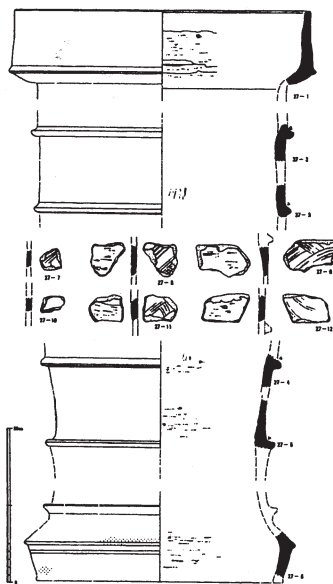


普通円筒埴輪



中山大塚古墳

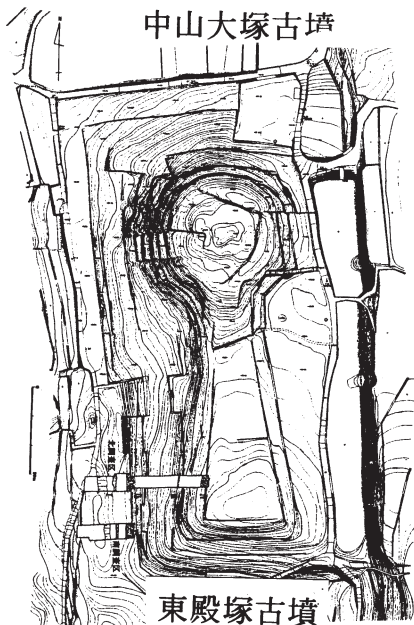
宮山型特殊器台



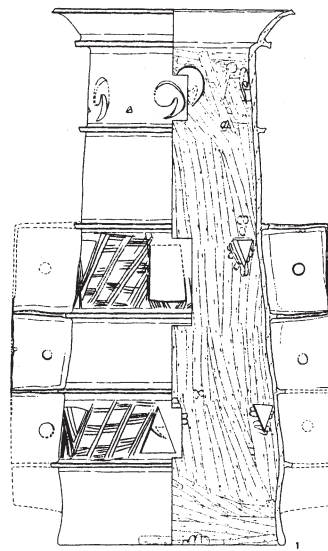
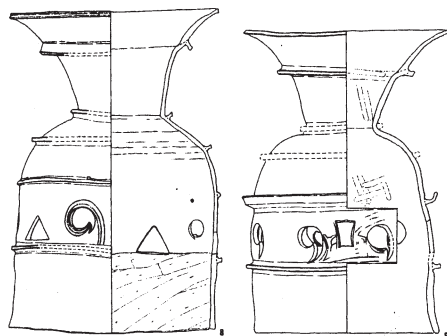
普通円筒埴輪

《前Ⅲ期》

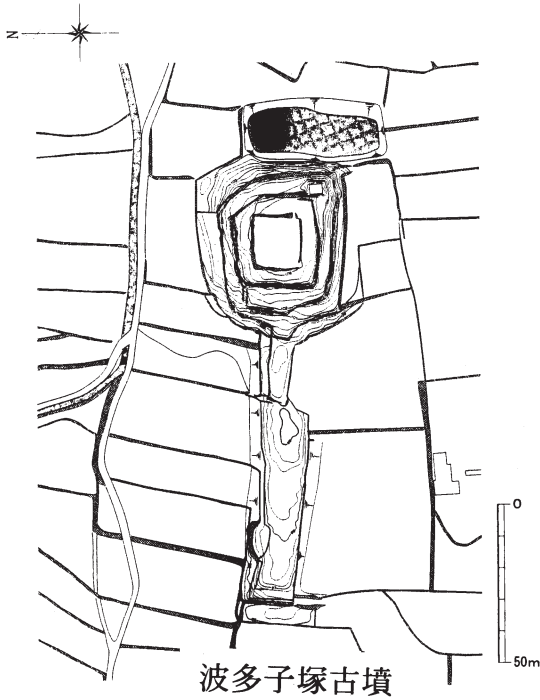
○船載三角縁神獸鏡 2, 3 段階、石釧、  
方形板皮綴短甲



東殿塚古墳





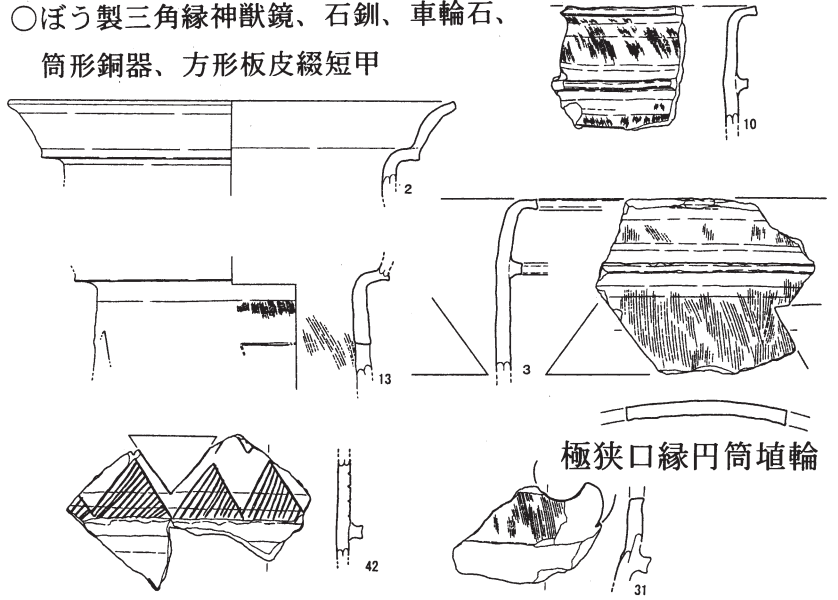


波多子塚古墳

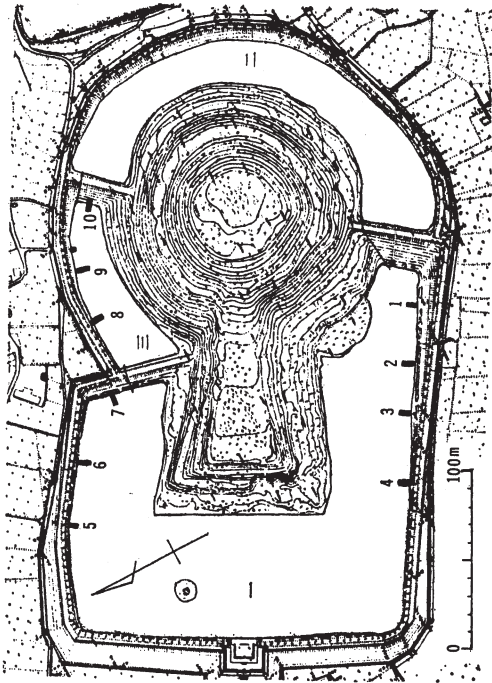
《前Ⅳ期》

○ぼう製三角縁神獸鏡、石釧、車輪石、筒形銅器、方形板皮綴短甲

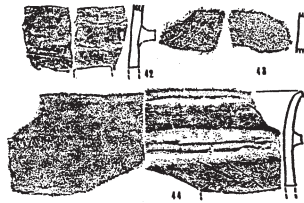
資料 4



極狭口縁円筒埴輪



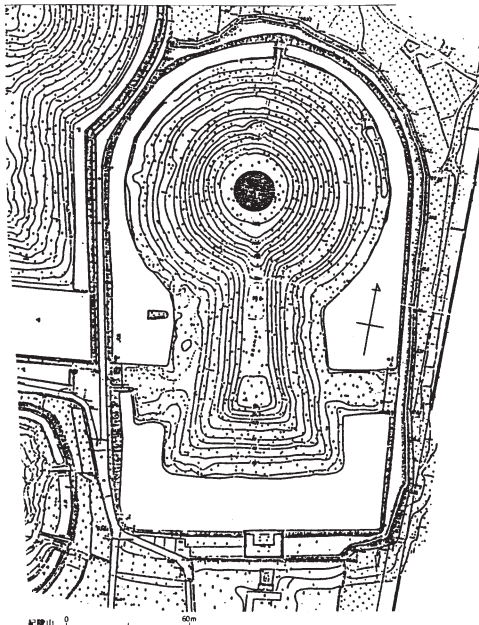
崇神陵古墳



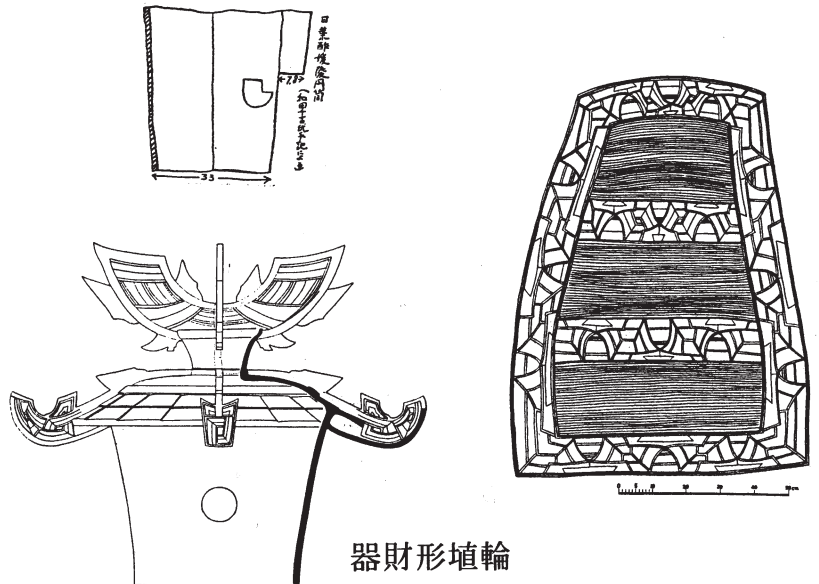
極狭口縁円筒埴輪

《前Ⅴ期》

○ぼう製三角縁神獸鏡、石釧、車輪石、筒形銅器、滑石製容器  
瑪瑙・碧玉製勾玉、滑石製玉類、方形板皮綴短甲

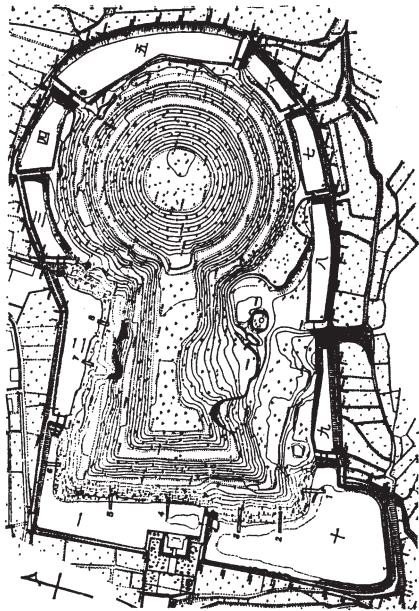


日葉酢媛陵古墳



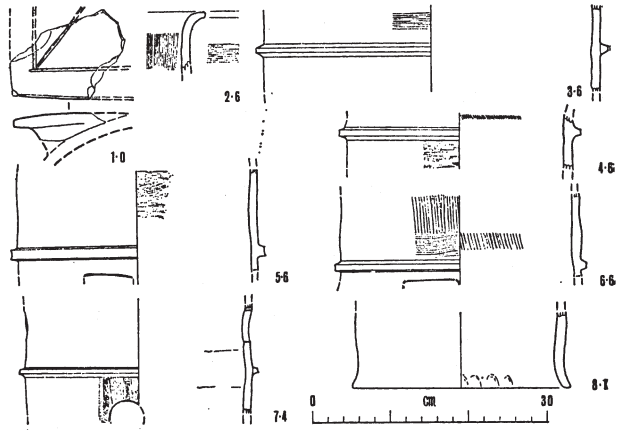
器財形埴輪

《前VI期》



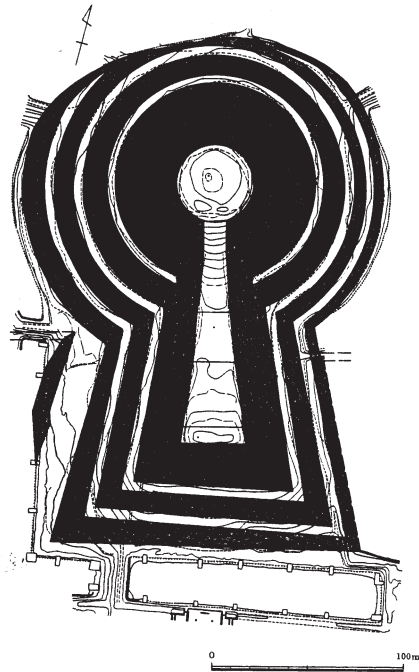
景行陵古墳

○ぼう製三角縁神獸鏡、石釧、車輪石、筒形銅器、滑石製農工具  
玉類、帶金式短甲、巴形銅器



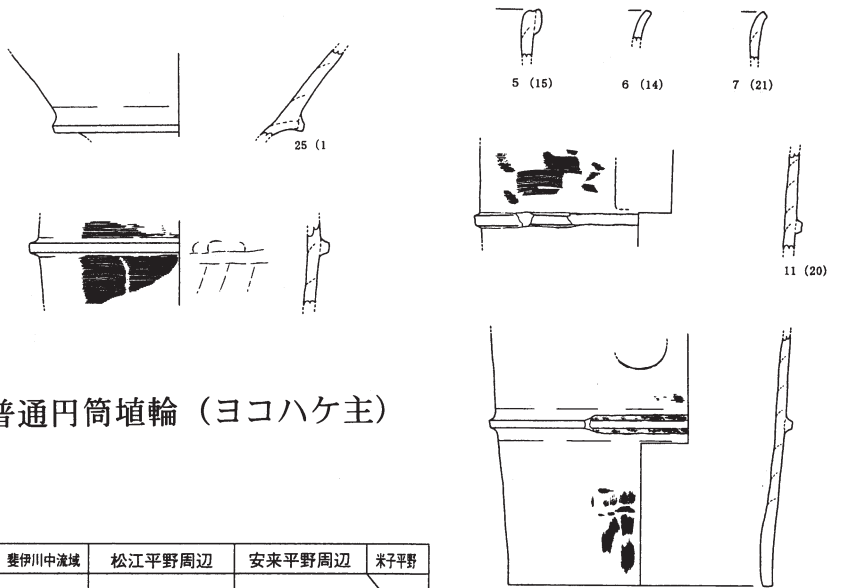
普通円筒埴輪 (タテハケ主)

《前VII期》



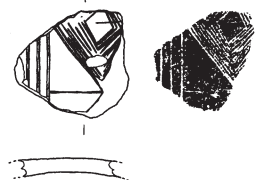
神功皇后陵古墳

○ぼう製三角縁神獸鏡、石釧、車輪石、筒形銅器、滑石製農工具  
玉類、帶金式短甲、巴形銅器



普通円筒埴輪 (ヨコハケ主)

	出雲平野	斐伊川中流域	松江平野周辺	安来平野周辺	米子平野
弥生時代前期			友田		尾高茂山
弥生時代後期前半	西谷3号 西谷4号 西谷1号		来美	仲仙寺10号 仲仙寺9号	
弥生時代後半	西谷9号		小廻 間内越	安養寺3号 安養寺1号	燻津1号 燻津山6号
古墳時代前期	神原神社	松本3号 松本1号	大木権理山 名分丸山 寺床1号 八日山 奥才13号	宮山4号 大成 宮谷17号 瀧山3号	燻津山1号 瀧山1号
	大寺		奥才14号		五反田1号



本稿	畿内	柳瀬編年 (柳瀬 1977)	高橋編年 (高橋 1986・ 1988・1991)
後Ⅲ a		鬼川市Ⅲ	Ⅶ b
後Ⅲ b			Ⅶ c
			Ⅶ d
後Ⅳ a	庄内式古段階	才の町Ⅰ	Ⅸ a
後Ⅳ b		才の町Ⅱ	Ⅸ b
後Ⅳ c			Ⅸ c
古前Ⅰ a	庄内式新段階	下田所	X a
古前Ⅰ b			X b
古前Ⅱ a	布留式	亀川上層	X c
古前Ⅱ b			X d
古前Ⅱ c			X e
古前Ⅲ			X f
			X g

表 1 土器編年対比表

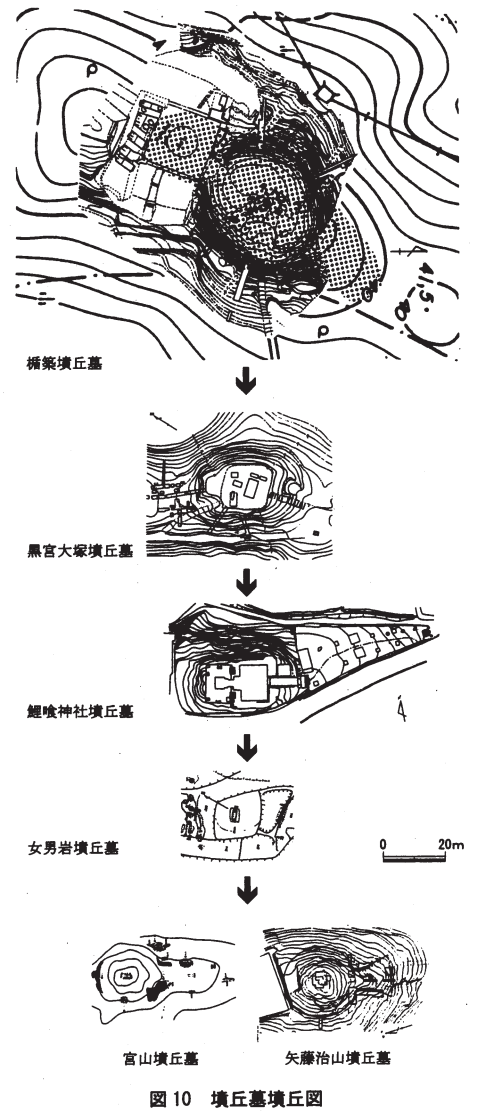


図 10 墳丘墓墳丘図

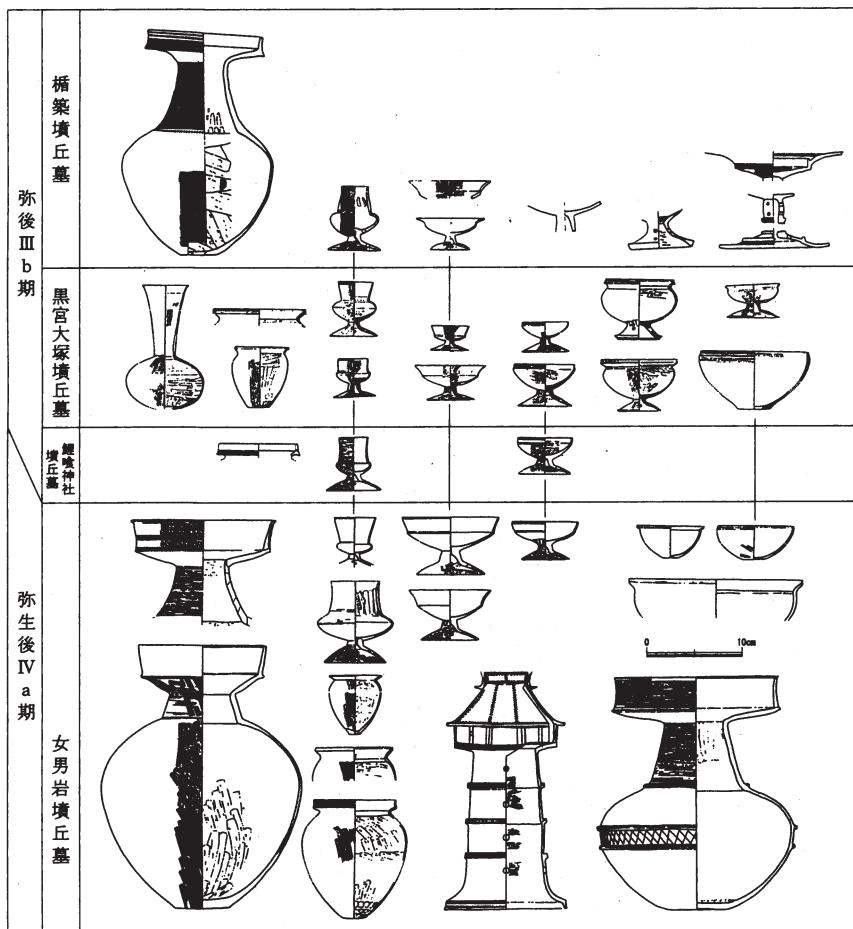
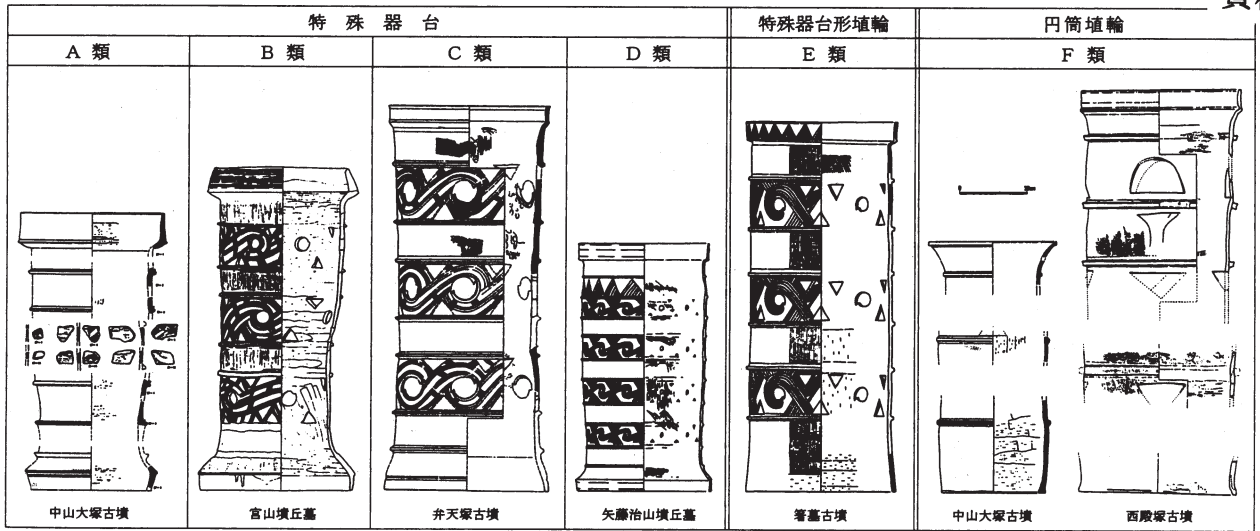


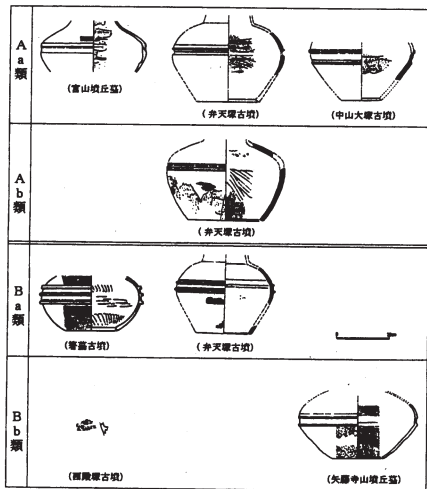
図 11 墳丘墓出土の土器





	宮山墳丘墓・箸墓古墳・弁天塚古墳・浦間茶臼山古墳	中山大塚古墳・西殿塚古墳・矢藤治山墳丘墓	東殿塚古墳・都月1号墳
製作集団の動向	○: 奈良盆地の宮山型特殊器台製作集団 (C類) → ×		○: 製作継続 ×: 製作中止
	○: 岡山平野 (西半) の宮山型特殊器台製作集団 (B類) → ○: 奈良盆地へ搬出 (A類) → ? (×)	○: 岡山平野の特殊器台製作集団 (D類) → ×	
	○: 岡山平野 (東半) の特殊器台形埴輪製作集団 (E類) → ○: 奈良盆地やその他の地域にも搬出 (E類) → ○: 糜手文の省略されたものが伴う		
	○: 奈良盆地の円筒埴輪製作集団 (F類) → ○: 一部に特殊器台形埴輪の影響を受ける		
	廣瀬0期 (仮)	廣瀬I期古相	廣瀬I期中相

図 15 宮山型特殊器台と供伴・および併行時期の特殊器台・特殊器台形埴輪・円筒埴輪の相関図



A類: 貼り付け突起が一角のみ a: 胴部内面へラケズリ  
B類: すべて貼り付け突起 b: 胴部内面へケ

図 14 宮山型特殊器台が伴う特殊壺の種類

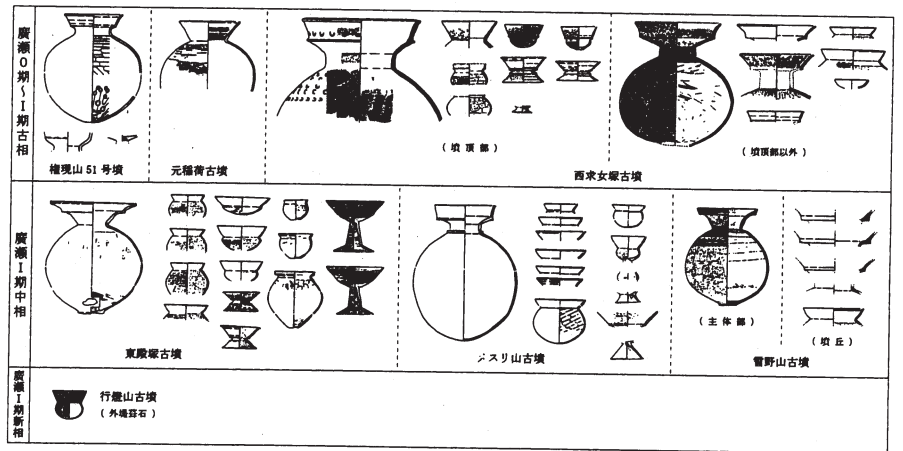
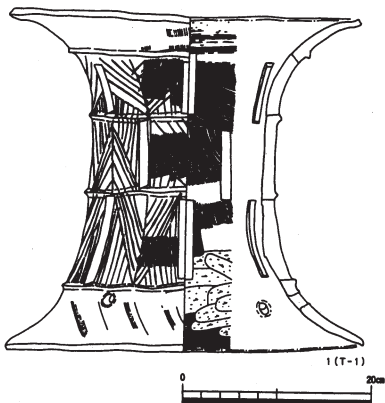
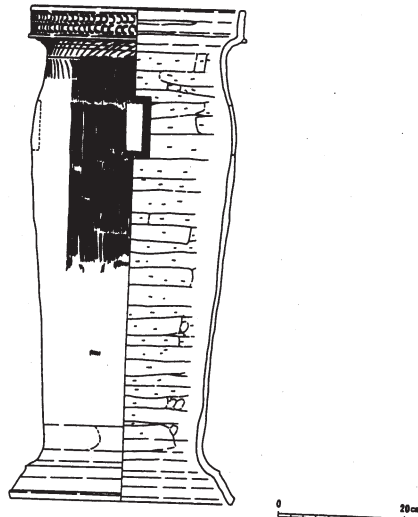


図 21 前期古墳出土土器



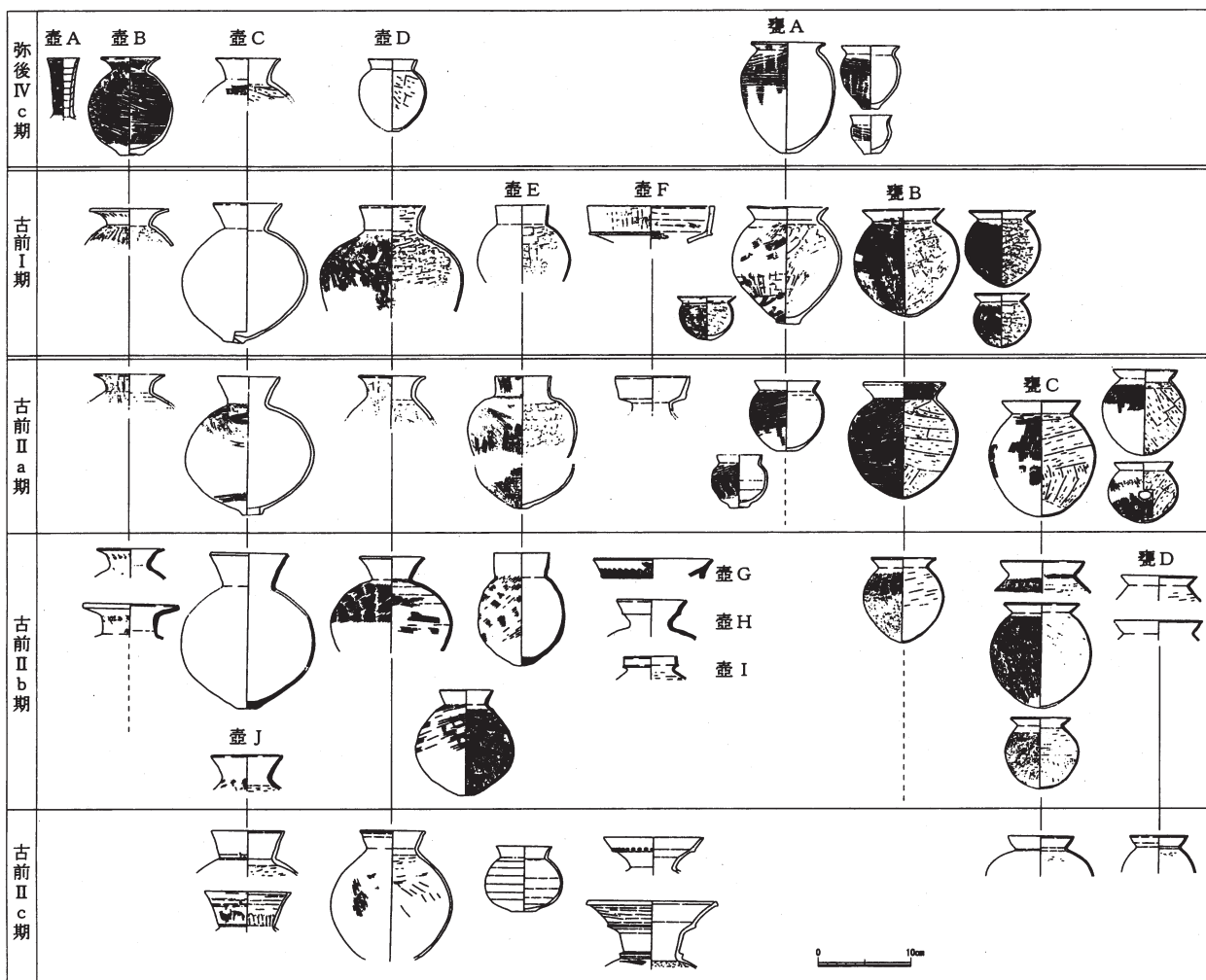


図 19 奈良盆地の土器 (1)

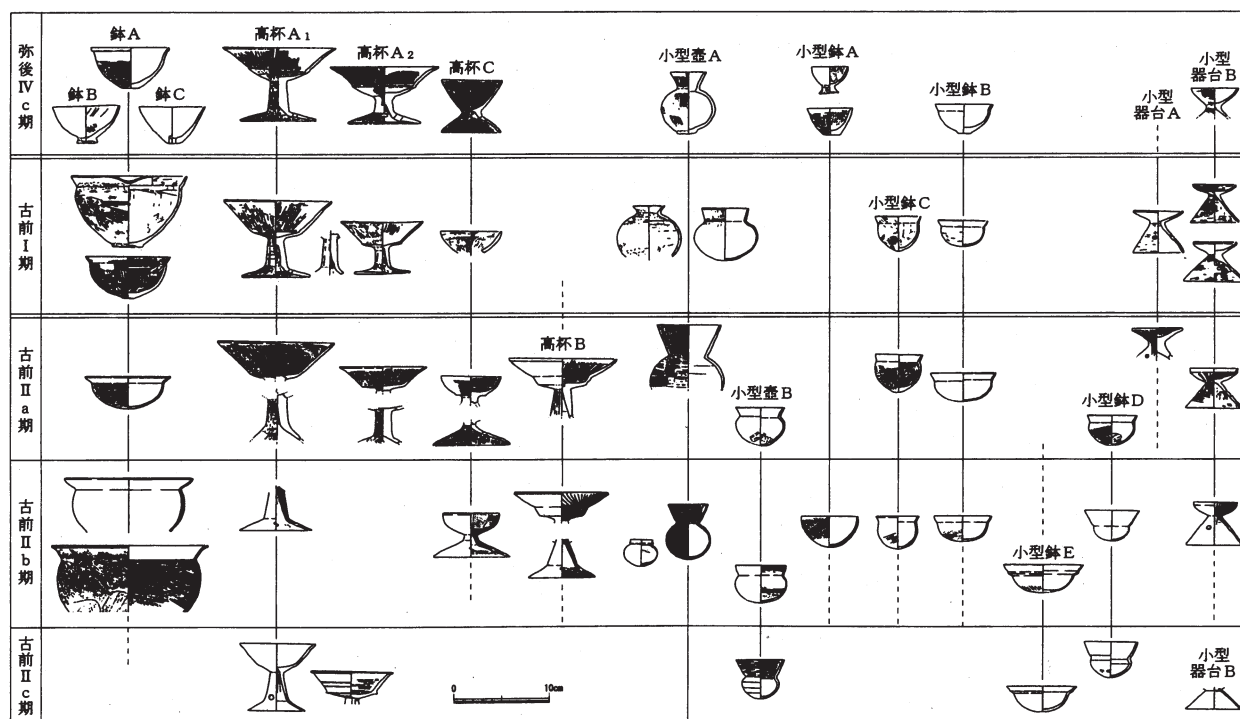


図 20 奈良盆地の土器 (2)



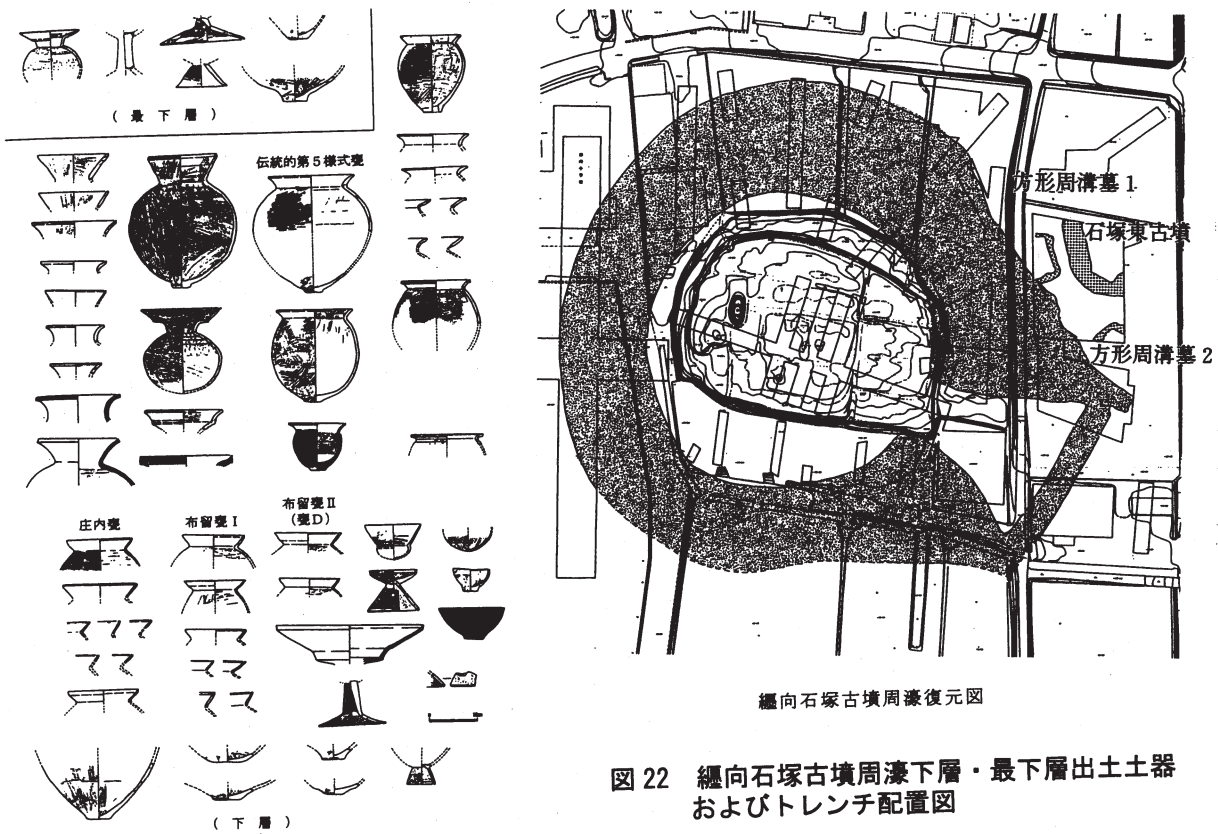


図 22 縦向石塚古墳周溝下層・最下層出土土器およびトレンチ配置図

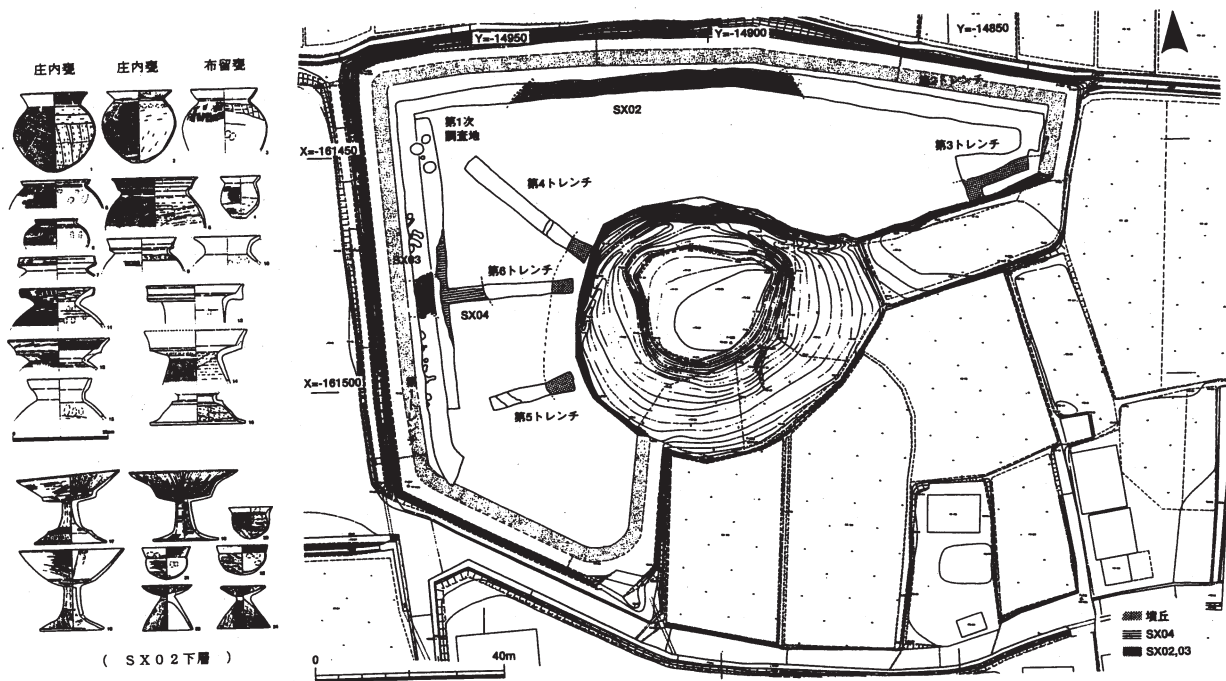


図 23 勝山古墳周溝 (SX02) 下層・最下層出土土器およびトレンチ配置図

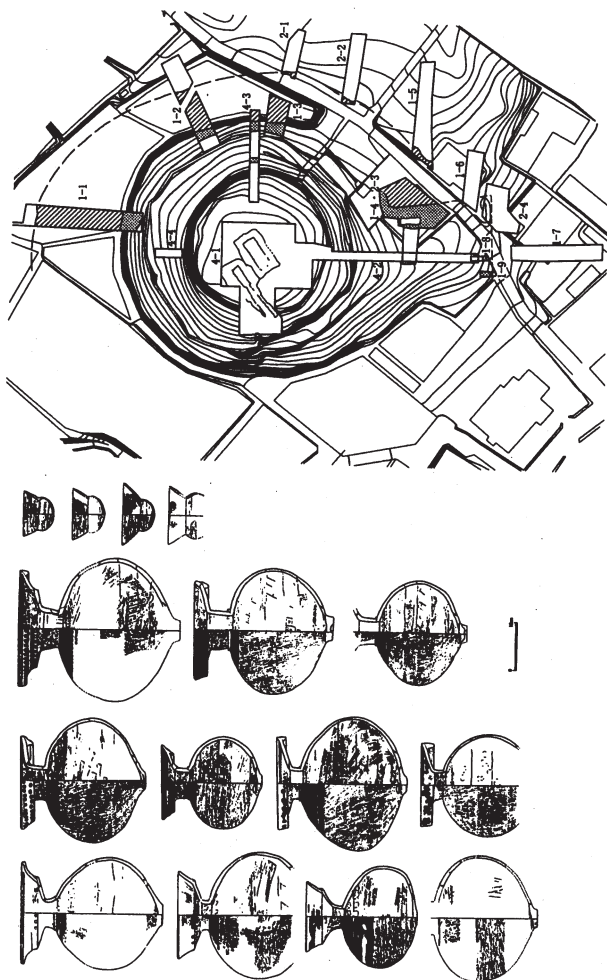


図 24 ホケノ山古墳主体部出土土器およびトレンチ配置図

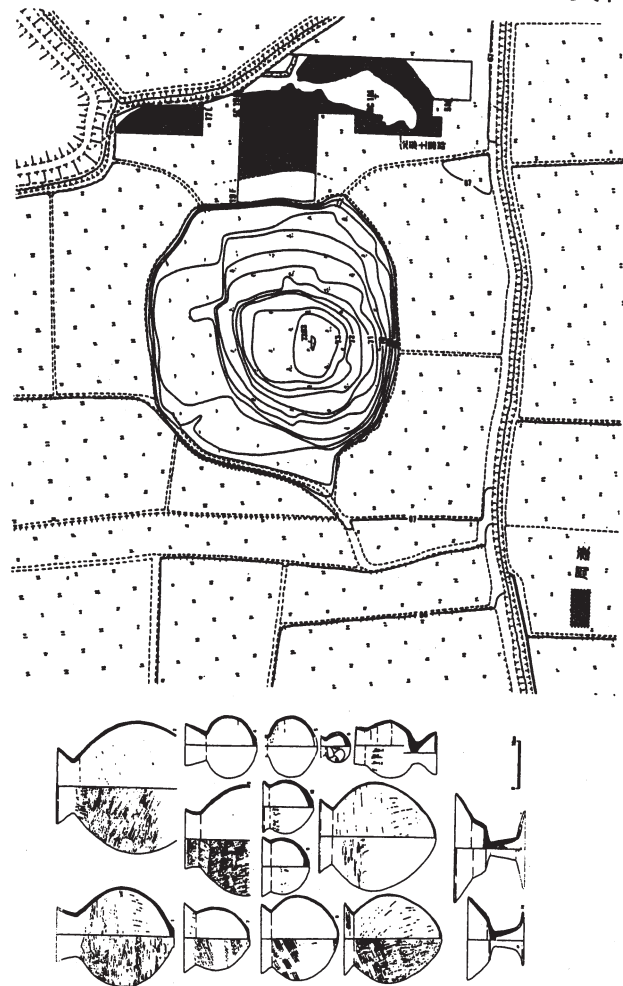


図 25 纏向矢塚古墳周濠出土土器およびトレンチ配置図

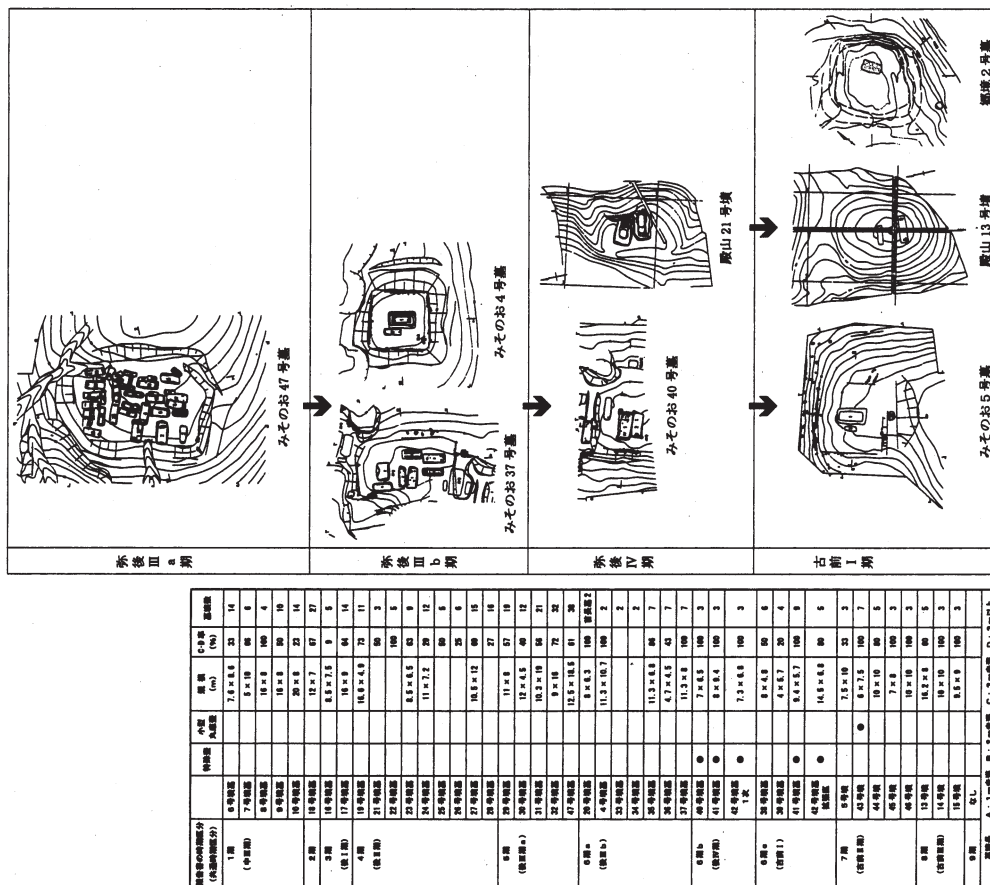


表 2 みそのお遺跡 図 26 岡山平野および岡山平野周縁部の小規模墳丘墓