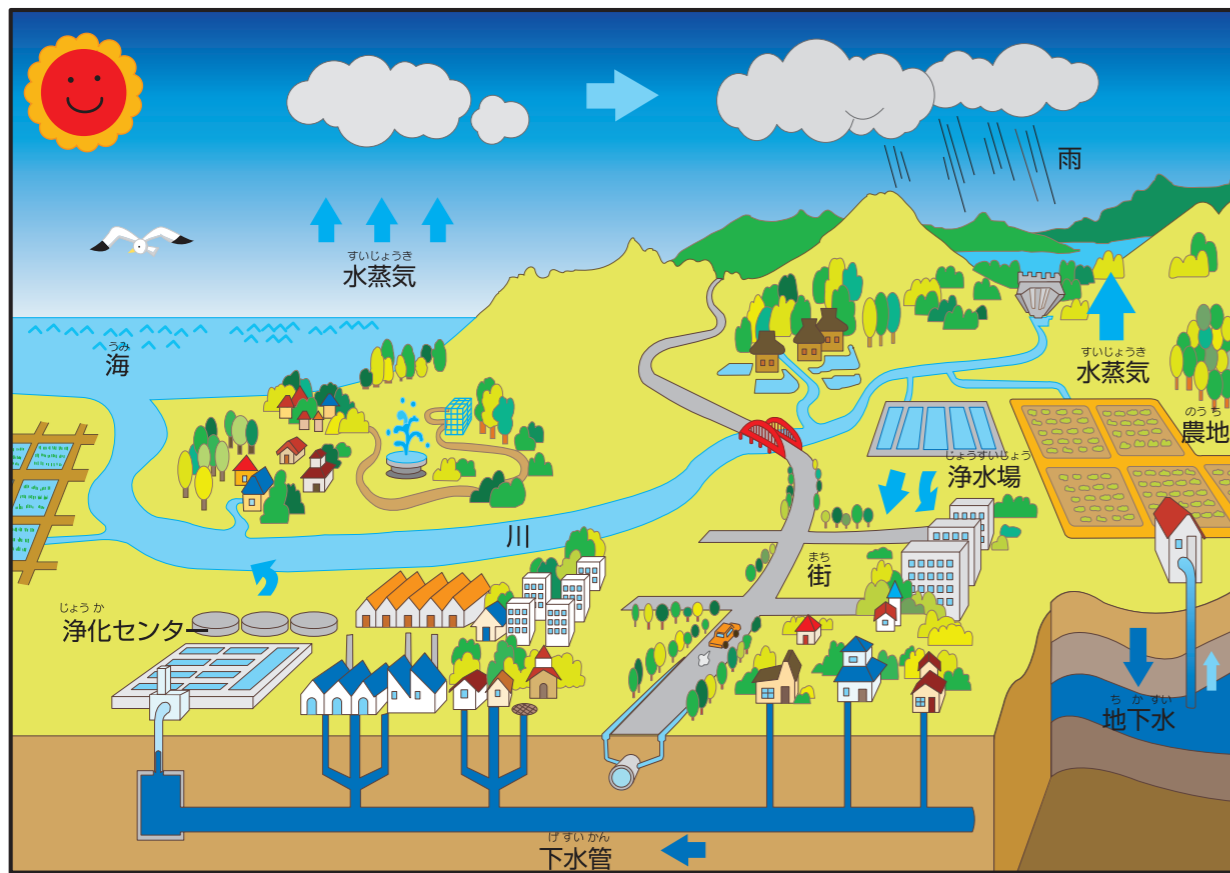


水のじゅんかん



下水道のやくわり

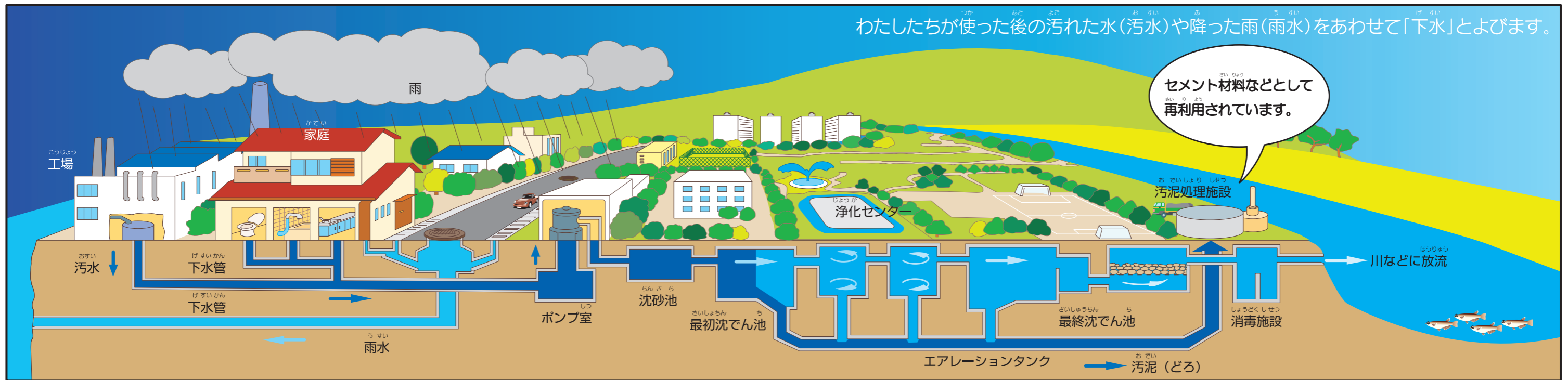
- 1 トイレが水洗になる
- 2 浸水からまちを守る



- 3 まちが清潔になる
- 4 川や海がよみがえる



下水道のしくみ



下水を集めるしくみ

下水は、まず下水道に流れ込みます。この下水道は道路の下などに埋められていて、汚水を浄化センターまで運び、雨水を川や海まで運ぶ役目をしています。下水道には、掃除や調査、修理をするためのマンホールがところどころにつけられています。

汚れた水がきれいになるまで

沈砂池 汚れた水の中の大きなごみや砂をここで取りのぞきます。	最初沈でん池 ちいさなごみや砂は、この池をゆっくり流れていく間に底にしずみます。	エアレーションタンク たくさんのび生物を含んだ泥をませ、空気をたくさん吹き込んでやるとび生物が汚れを食べてくれます。	最終沈でん池 汚れを食べて重くなったび生物は、この池に沈められて、きれいになった水と汚泥に分けられます。	消毒施設 きれいになった水を消毒して川や海へ流します。
--	--	--	--	---------------------------------------