

おかやましりつ がっこう がっこうせいかつ 岡山市立学校の学校生活

ぎ むきょういくがっこう ばあい ぜんきかてい しょうがっこう こうきかてい ちゅうがっこう よ
※義務教育学校の場合は、前期課程→小学校 後期課程→中学校 と読みかえてください。

しゅうがく む

(1)就学に向けて

にゅうがく

① 入学について

- しょうがっこう にゅうがく さい がつ
・ 小学校に入学できるのは、6歳(※)になった4月からです。
- ちゅうがっこう にゅうがく さい がつ
・ 中学校に入学できるのは、12歳(※)になった4月からです。
- す ばしょ にゅうがく しょうがっこう ちゅうがっこう き
・ 住んでいる場所で、入学する小学校・中学校が決まります。
- しょうがっこう ねんかん ちゅうがっこう ねんかん
・ 小学校は6年間、中学校は3年間です。

にほん がつふつか つぎ とし がついつたち う こ おな がくねん
※ 日本では、4月2日から次の年の4月1日までに生まれた子どもが同じ学年になります。

にゅうがく てつづ

② 入学の手続き

- にゅうがく まえ とし がつ ほごしゃ おや てつづ あんない おく
・ 入学する前の年の7月に、保護者(親)に手続きの案内を送ります。
- ねん とちゅう す ばしょ しょうがっこう ちゅうがっこう にゅうがく てんこう
・ 年の途中からでも、住んでいる場所の小学校・中学校へ入学・転校することができます。
- ほごしゃ きょういくいいんかいじむきょくしゅうがくか てつづ
・ 保護者は、教育委員会事務局就学課で手続きしてください。

※ 手続き・お問い合わせ：就学課 TEL 086-803-1587

- しょうがい びょうき がくしゅう しんぱい きょういくいいんかいじむきょくきょういくしえんか そうだん
・ 障害や病気で学習が心配なときは、教育委員会事務局教育支援課に相談してください。

と あ きょういくしえんか
※ お問い合わせ：教育支援課 TEL 086-803-1592



③ 就学時健康診断(小学校入学者のみ 10月~11月頃)

- てつづ ほごしゃ しゅうがくじけんこうしんだん あんない おく
②の手続きをした保護者に、就学時健康診断の案内を送ります。

と あ ほけんたいいくか
※ お問い合わせ：保健体育課 TEL 086-803-1594



しゅうがくつうちしょ

④ 就学通知書

- てつづ ほごしゃ にゅうがく とし がつげじゅん しゅうがくつうちしょ おく
・ ②の手続きをした保護者に、入学する年の1月下旬に「就学通知書」を送ります。
- しゅうがくつうちしょ にゅうがく がっこうめい にゅうがくしき にちじ か
・ 「就学通知書」には、入学する学校名、入学式の日時が書いてあります。
- しゅうがくつうちしょ にゅうがく がっこう がっこう しじ ひ ていしゅつ
・ 「就学通知書」は、入学する学校へ、学校から指示された日に提出してください。

と あ しゅうがくか
※ お問い合わせ：就学課 TEL 086-803-1587

⑤ 入学説明会、物品販売(1~3月)

にゅうがく がっこう おこな
入学する学校で行われます。

と あ にゅうがく がっこう
※ お問い合わせ：入学する学校

しょうがっこう くに せいかつ いっぱんてき れい
 (2) 小学校での1日の生活(一般的な例)

<p>あさ 朝</p>	<p>とうこう 登校</p>  <p>とうこう き みち とお 登校は決められた道を通 びょうき かてい ります。病気やけが、家庭の じじょう やす ち こく 事情などで休んだり遅刻し たりするときは、必ず学校に れんらく 連絡してください。</p>	<p>あさがくしゅう 朝学習</p>  <p>どくしょ かんじ けいさん 読書をしたり、漢字や計算 れんしゅう がくしゅう の練習をしたりする学習があ ります。</p>	<p>あさ かい 朝の会</p>  <p>けんこうかんさつ うた うた 健康観察をしたり、歌を歌 せんせい はなし き ったり、先生の話 を聞いたり します。</p>
<p>ごぜん 午前</p>	<p>ごぜん じゅぎょう 午前の授業</p>  <p>じゅぎょう じかん ふん 授業の時間は45分です。 ごぜんちゅう じかん じゅぎょう 午前中4時間の授業があ ります。</p>	<p>やす じかん 休み時間</p>  <p>やす じかん じゅぎょう じゅぎょう あいだ 休み時間は授業と授業の間 にあります。トイレに行ったり、次 じゅぎょう じゅんび の授業の準備をしたりします。 じかんめ あと なが やす じかん 2時間目の後、長い休み時間 があります。</p>	<p>いいんかいかつどう 委員会活動</p> <p>き ようび じかんめ 決まった曜日の6時間目 あさ やす じかん だい や朝や休み時間などに、第 がくねん こ がっこう 5、6学年の子どもは、学校 のみんなのための仕事をし たり話し合いをしたりしま す。</p>
<p>ひる 昼</p>	<p>きゅうしょく 給食</p>  <p>きょうしつ ぜんいんいっしょ おな 教室で全員一緒に同じもの た きゅうしょくとうぼん こうたい を食べます。給食当番は交代 します。 しょくじつ た 食物アレルギーなどで食べら れないものがある時は、事前に がっこう そうだん 学校に相談してください。</p>	<p>ひるやす 昼休み</p>  <p>うんどうじょう あそ きょうしつ 運動場で遊んだり教室や としよかん ほん よ 図書館で本を読んだりしま す。</p>	<p>せいそう 清掃</p>  <p>ぶんとん みんなで分担してそうじを します。</p>
<p>ごご 午後</p>	<p>ごご じゅぎょう 午後の授業</p>  <p>ごご じかん 午後は、1時間～2時間の じゅぎょう 授業があります。</p>	<p>かえ かい 帰りの会</p>  <p>くに あした 1日をふりかえったり、明日 たし することを確かめたりします。</p>	<p>げこう 下校</p>  <p>じぶん いえ かえ 自分の家に帰ります。</p>

ちゅうがっこう にち せいかつ いっぱんてき れい
(3) 中学校での1日の生活(一般的な例)

<p>あさ朝</p>	<p>とうこう 登校</p>  <p>き 決められた時間までに とうこう 登校します。びょうき 病気やけが、 かてい 家庭の事情などで休んだり ちこく 遅刻したりするときは、必ず がっこう 学校に連絡してください。</p>	<p>あさがくしゅう 朝学習</p>  <p>どくしょ 読書をしたり、かんじ 漢字やけいさん 計算 れんしゅう 練習をしたりするがくしゅう 学習があ ります。</p>	<p>あさ かい 朝の会</p>  <p>けんこうかんさつ 健康観察をしたり、せんせい 先生か はなし らの話を聞いたりします。</p>
<p>ごぜん 午前</p>	<p>ごぜん じゅぎょう 午前の授業</p>  <p>じゅぎょう 授業の時間は50分です。 ごぜんちゅう 午前中4時間の授業があり ます。</p>	<p>やす じかん 休み時間</p>  <p>やす じかん じゅぎょう じゅぎょう あいだ 休み時間は授業と授業の間にあります。 い つぎ じゅぎょう じゅんび 特別教室に いどう 移動したりします。</p>	
<p>ひる 昼 ・ ごご 午後</p>	<p>きゅうしょく 給食</p>  <p>きょうしつ ぜんいんいっしょ おな た きゅうしょくとうばん こうたい 教室で全員一緒に同じものを食べます。給食当番は交代しま す。 しょくもつ 食物アレルギーなどで食べられないものがあるときは、じぜん がっこう 学校に相談してください。</p>	<p>ごご じゅぎょう 午後の授業</p>  <p>ごご じかん じかん 午後は、1時間～2時間の じゅぎょう 授業があります。</p>	
<p>せいそう 清掃</p>  <p>ばしょ やくわり ぶんたん 場所や役割を分担してそう じをします。</p>	<p>かえ かい 帰りの会</p>  <p>かくきょうか も もの しゅくだい 各教科の持ち物や宿題など かくにん せんせい はなし き を確認したり、先生の話 を聞 いたりします。</p>	<p>ぶかつどう げこう 部活動、下校</p>  <p>ほうかご ぶかつどう きんか 放課後、部活動に参加し ぶかつどう はい きたく ます。部活動に入らず、帰宅 せいと する生徒もいます。 じぶん いえ かえ 自分の家に帰ります。</p>	

しょうがっこう べんきょう きょうか
(4) 小学校での勉強(教科など)

こくご
国語



にほんご はな
日本語で話すこと、
 き か よ
聞くこと、書くこと、読むことなどについて
 がくしゅう
学習します。

しゃかい
社会



にほん さまざま ちいき ちりてき
日本の様々な地域や地理的
 かんきょう にほん れきし せいじ
な環境、日本の歴史、政治・
 ぶんか せかい
文化、世界とのつながりなどにつ
 がくしゅう
いて学習します。
 だい がくねん だい がくねん
(第3学年～第6学年)

さんすう
算数



すう けいさん ずけい
数と計算、図形など
 がくしゅう
について学習します。

りか
理科



み まわ せいぶつ ぶっつ
身の回りの生物、物質と
 ちきゅう うちゅう
エネルギー、地球と宇宙など
 がくしゅう
について学習します。
 だい がくねん だい がくねん
(第3学年～第6学年)

せいかつ
生活



みちか しぜん じぶんじしん
身近な自然や自分自身
 せいちよう
の成長などについて
 がくしゅう
学習します。
 だい がくねん だい がくねん
(第1学年、第2学年)

おんがく
音楽



おんがく うた がっき
音楽を歌や楽器で
 ひょうげん かんしょう
表現したり、鑑賞した
ります。

ず が こうさく
図画工作



え もの
絵をかいたり、物をつ
 さくひん かんしょう
くったり、作品を鑑賞し
たりします。

かてい
家庭



いふく た もの す
衣服、食べ物、住まいなど
 かていせいかつ がくしゅう
家庭生活について学習し
ます。
 だい がくねん だい がくねん
(第5学年、第6学年)

たいいく
体育



りくじょう うんどう
陸上運動やボール
 うんどう けんこう
運動をしたり、健康につ
 かんが
いて考えたりします。

がいこくごかつどう
外国語活動



えいご つか はな き
英語を使って話したり聞
 いたりすることで、英語の音
 えいご おと
ひょうげん な した
や表現に慣れ親しみます。
 だい がくねん だい がくねん
(第3学年、第4学年)

がいこくご
外国語



えいご つか はな
英語を使って話したり
 き えいご よ
聞いたり、英語を読んだり
 か
書いたりすることについて
 がくしゅう
学習します。
 だい がくねん だい がくねん
(第5学年、第6学年)

どうとく
道徳



じぶんじしん かんが
自分自身について考
 へたり、ほか ひと しぜん
えたり、他の人や自然、
 しゃかい
社会とのかかわりなどに
 かんが
ついて考えたりします。

そうごうてき がくしゅう
総合的な学習の
 じかん
時間

じぶん かだい た じょうほう
自分で課題を立て、情報
 あつ かんが
を集め、考えたことをまとめ
 ひょうげん がくしゅう
たり表現したりします。学習
 ないよう かがっこう さだ
内容は、各学校で定めています。
 だい がくねん だい がくねん
(第3学年～第6学年)

とくべつかつどう
特別活動



がっきゅう がっこう かだい
学級や学校の課題に
 はな あ
ついて話し合ったり、
 うんどうかい がっこう ぎょうじ
運動会などの学校行事
 さんか
に参加したりします。

(5) 中学校での勉強(教科など)

こくご 国語



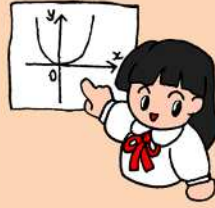
にほんご はな
日本語で話すこと、
き か よ
聞くこと、書くこと、読
むことなどについて
がくしゅう
学習します。

しゃかい 社会



にほん せかい さまざま
日本や世界の様々な
ちいき さんぎょう ちりてき
地域の産業や地理的な
かんきょう にほん れきし
環境、日本の歴史、
せいじ けいざい せかい
政治・経済、世界とのつ
ながりなどについて
がくしゅう
学習します。

すうがく 数学



すう しき ずけい
数と式、図形・デー
かつよう
タの活用などについ
がくしゅう
て学習をします。

りか 理科



み まわ せいぶつ
身の回りの生物、
ぶつしつ
物質とエネルギー、
ちきゅう うちゅう
地球と宇宙などに
がくしゅう
いて学習をします。

おんがく 音楽



おんがく うた がっき
音楽を歌や楽器で
ひょうげん かんしやう
表現したり、鑑賞した
ります。

びじゅつ 美術



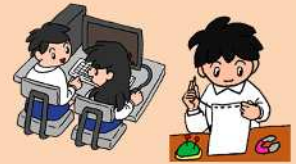
え もの
絵をかいたり物を
つくったり、世界の
めいが ともだち さくひん
名画や友達の作品な
かんしやう
どを鑑賞したりしま
す。

ほけんたいいく 保健体育



りくじやううんどう きゆうぎ
陸上運動や球技を
けんこう
したり、健康につい
かんが
て考えたりします。

ぎじゅつ かにい ぎじゅつ 技術・家庭(技術) ぎじゅつ かにい かにい 技術・家庭(家庭)



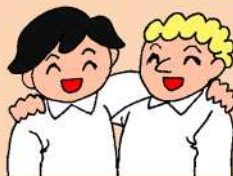
ざいりやう かこう じやうほう
材料と加工、情報の
ぎじゅつ がくしゅう
技術について学習しま
かにいせいかつ かにい
す。家庭生活の課題に
がくしゅう
ついて学習をします。

がいこくご 外国語



えいご つか はな
英語を使って話
き よ
したり、聞いたり、読ん
か
だり、書いたりするこ
がくしゅう
とについて学習しま
す。

どうとく 道徳



じぶん じしん
自分自身について
かんが ほか ひと
考えたり、他の人や
しぜん しゃかい
自然、社会とのかかわ
かんが
りなどについて考え
たりします。

そうごうてき がくしゅう 総合的な学習の じかん 時間







じぶん かにい た
自分で課題を立て、
じやうほう あつ かんが
情報を集め、考えたこ
ひやうげん
とをまとめたり表現した
がくしゅうないやう
ります。学習内容は、
かかごうさだ
各学校で定めています。

とくべつかつどう 特別活動



がっきやう がっこう かにい
学級や学校の課題
はな あ
について話し合ったり
たいいくかい がっこう
体育会などの学校
ぎやうじ さんか
行事に参加したりしま
す。

しょうがっこう ねんかんぎょうじ いっぱんてき れい
(6) 小学校の年間行事(一般的な例)

<p>4月</p>	<p>はるやす 春休み (3月25日ごろ～4月6日ごろ) がつきぎょうしき 1学期始業式 (4月7日ごろ) 入学式</p> 	<p>しんたいそくてい 身体測定 ないかけんしん 内科検診 じびかけんしん 耳鼻科検診 がんかけんしん 眼科検診 しかけんしん 歯科検診など</p> 	<p>かていほうもん こじんこんだん 家庭訪問や個人懇談</p> 
<p>5月 6月</p>	<p>しゃかいかけんがく 社会科見学など</p> 	<p>うんどうかい 運動会 【5月～10月】</p> 	<p>やま がっこう だい がくねん 山の学校 (第4学年) 【5月～10月】</p> 
<p>7月 8月</p>	<p>がつきしゅうぎょうしき 1学期終業式 (7月19日ごろ) なつやす 夏休み (7月20日ごろ～8月28日ごろ) がつきぎょうしき 2学期始業式 (8月29日ごろ)</p>	<p>こうがいがくしゅう 校外学習・社会科見学など</p> 	<p>うみ がっこう だい がくねん 海の学校 (第5学年) 【5月～10月】</p> 
<p>9月 10月 11月 12月 1月 2月 3月</p>	<p>おんがくはっぴょうかい 音楽発表会、学習発表会 がつきしゅうぎょうしき 2学期終業式 (12月24日ごろ) ふゆやす 冬休み (12月25日ごろ～1月5日ごろ) がつきぎょうしき 3学期始業式 (1月6日ごろ) そつぎょうしき 卒業式 修了式 (3月25日ごろ)</p>   	<p>こじんこんだん 個人懇談 【年に1～2回】</p> 	<p>さんかんび がつきゅうこんだん 参観日 (学級懇談) 【年に数回】</p> 

ちゅうがっこう ねんかんぎょうじ いっぱんてき れい
(7) 中学校の年間行事(一般的な例)

4月 春休み (3月25日ごろ～4月6日ごろ)
 1学期始業式 (4月7日ごろ) 入学式 身体測定 家庭訪問や個人懇談



5月 修学旅行 (第3学年) 宿泊研修, 校外学習 (第1学年, 第2学年)



たいいくさい
体育祭
 【5月～9月】

6月 1学期中間考査

7月 1学期期末考査

1学期終業式 (7月19日ごろ)

8月 夏休み (7月20日ごろ～8月24日ごろ)

2学期始業式 (8月25日ごろ)

9月 文化祭



さんかん び がつきゅうこんだん
参観日 (学級懇談)
 ねん すうかい
【年に数回】

10月 2学期中間考査

個別懇談会

11月 2学期期末考査

12月 2学期終業式 (12月24日ごろ)

冬休み (12月25日ごろ～1月5日ごろ)

1月 3学期始業式 (1月6日ごろ)

2月 学年末考査

3月 卒業式 修了式 (3月25日ごろ)



しょくぎょうたいけん
職業体験
 【5月～2月】



ぎょうじ かいせつ (8)行事の解説

○ 参観日

さんかんび
ほごしゃ かた がっこう い こ じゅぎょう ようす み がっこう こ
保護者の方が学校に行き、子どもの授業の様子を見ることで、学校での子
ども様子をすることができます。



○ 学級懇談

がっきゅうこんだん
ほごしゃ かた がっこう い たんにん せんせい がっきゅう こ ぜんたい
保護者の方が学校へ行き、担任の先生と学級の子どもたち全体にか
かわる話をします。参観日の後に開かれることが多いです。



○ 個人懇談(個別懇談会)

こじんこんだん こべつこんだんかい
ほごしゃ かた がっこう い たんにん せんせい がっこう かてい こ ようす こべつ はな
保護者の方が学校に行き、担任の先生と学校や家庭での子どもの様子を個別に話し
合います。中学校では卒業後の進路について話し合うことも内容のひとつです。



○ 家庭訪問

かていほうもん
たんにん せんせい かてい ほうもん こ がっこう ようす はな かてい
担任の先生が家庭を訪問し、子どもの学校での様子について話したり、家庭
での様子を聞いたりします。家庭訪問の代わりに個人懇談を行う学校もあり
ます。



しゅうきん (9)集金について

○ 給食費(子どもが食べる給食の代金)

きゅうしょくひ こ た きゅうしょく だいきん
ねんかん き わ しゅうきん き えん えん
年間10期に分けて集金します。1期あたり6,000円~7,000円くらい
※令和6年度分から市が学校を通さず、口座振替等の方法により直接集金する方法へ変わっ
ています。



○ 学年集金(子どもの教材費など)

- しょうがっこう ちゅうがっこう きんがく
・ 小学校と中学校で、金額がちがいます(※)。
がっこう ひつよう きょうざい か
・ 学校によってもちがいます。(必要な教材などをかうため)
つき
・ 月によってもちがいます。
※ 小学校では、平均すると1ヶ月あたり1,000円~2,000円くらい
ちゅうがっこう へいきん かげつ えん えん
中学校では、平均すると1ヶ月あたり1,500円~2,500円くらい



パンフレットに対する
お問い合わせ先

おかやましきょういくいんかいじむきょく
岡山市教育委員会事務局

しゅうがくか
就学課 TEL 086-803-1587

がっこうしどうか
学校指導課 TEL 086-803-1621

おかもまけんおかやましきたくだいくいつちょうめ ばん ごう
〒700-8544 岡山県岡山市北区大供一丁目1番1号