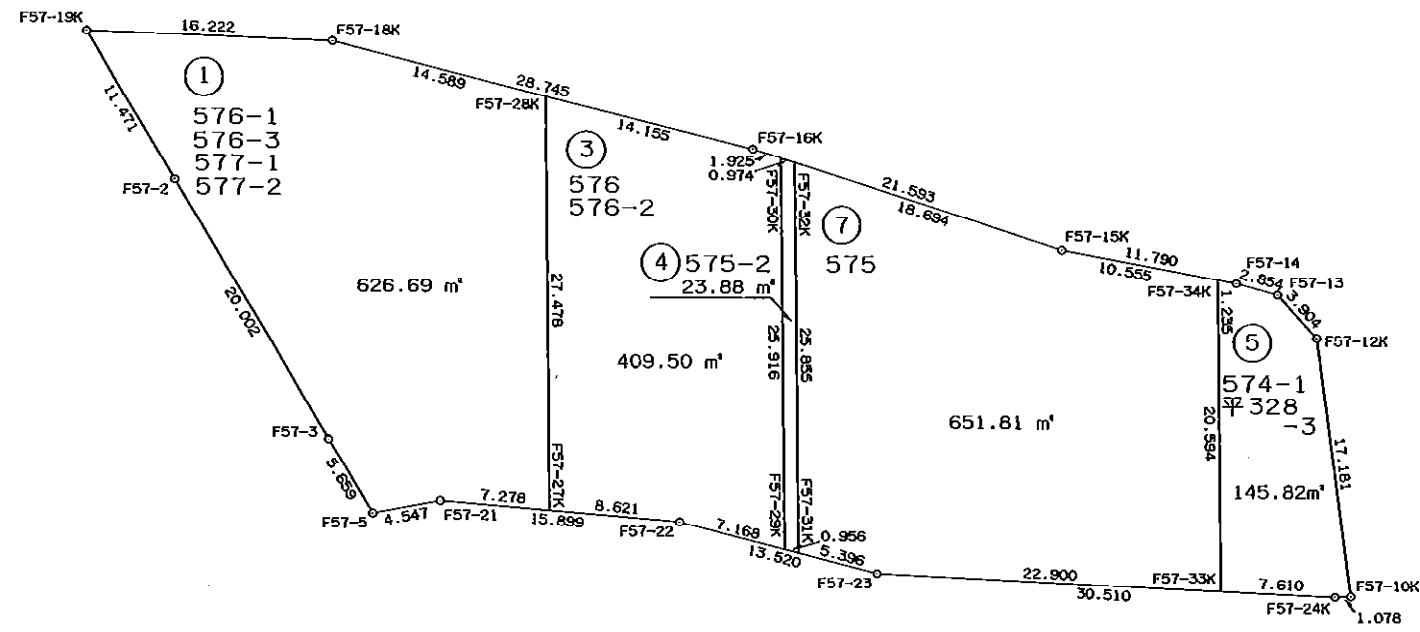
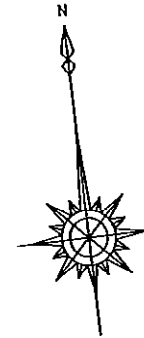


# 画地原子一覽表

略図 S=1/500



画地面積成果表

57 街区

地番	画地名	面 m <sup>2</sup> 積	備考
	1画地	676 6959625	
	3画地	409 5022630	
	4画地	23 8815285	
	5画地	145 8217200	
	7画地	651 8183875	
	合計	1,907 7198615	

座標面積計算書

地番 57-1

測点	X	Y	緯距	経距	測角	方向角	辺長	X-X	Y(X-X)	半径	曲線長	円弧面積
F57-28K	-151409.346	-40962.186	5.301	-13.592	104 57 49	291 18 18	14.589	32.611	-1335817.847646			
F57-18K	-151404.045	-40975.778	2.612	-16.011	167 57 36	279 15 54	16.222	7.913	-324241.331314			
F57-19K	-151401.433	-40991.789	-10.516	4.581	57 11 44	156 27 37	11.471	-7.904	323999.100256			
F57-2	-151411.949	-40987.208	-18.326	8.014	179 55 13	156 22 50	20.002	-28.842	1182153.053136			
F57-3	-151430.275	-40979.194	-5.165	2.313	179 29 52	155 52 43	5.659	-23.491	962642.246254			
F57-5	-151435.440	-40976.881	0.284	4.538	110 32 55	86 25 38	4.547	-4.881	200008.156161			
F57-21	-151435.156	-40972.343	-1.500	7.122	195 27 43	101 53 21	7.278	-1.216	49822.369088			
F57-27K	-151436.656	-40965.221	27.310	3.035	84 27 8	6 20 29	27.478	25.810	-1057312.354010			
								倍積面積	1253.391925 626.6959625			

座標面積計算書

地番 57-3

測点	X	Y	緯距	経距	測角	方向角	辺長	X-X	Y(X-X)	半径	曲線長	円弧面積
F57-28K	-151409.346	-40962.186	-27.310	-3.035	75 2 11	186 20 29	27.478	-22.167	908008.777062			
F57-27K	-151436.656	-40965.221	-1.776	8.436	95 32 52	101 53 21	8.621	-29.086	1191514.418006			
F57-22	-151438.432	-40956.785	-2.626	6.670	189 36 9	111 29 30	7.168	-4.402	180291.767570			
F57-29K	-151441.058	-40950.115	25.757	2.862	74 50 59	6 20 29	25.916	23.131	-947217.110065			
F57-30K	-151415.301	-40947.253	0.812	-1.745	108 36 50	294 57 19	1.925	26.569	-1087927.564957			
F57-16K	-151414.489	-40948.998	5.143	-13.188	176 20 59	291 18 18	14.155	5.955	-243851.283090			
								倍積面積	819.004526 409.5022630			

座標面積計算書

地番 57-4

測点	X	Y	緯距	経距	測角	方向角	辺長	X-X	Y(X-X)	半径	曲線長	円弧面積
F57-30K	-151415.301	-40947.253	-25.757	-2.862	71 23 10	186 20 29	25.916	-25.346	1037849.074538			
F57-29K	-151441.058	-40950.115	-0.350	0.889	105 9 1	111 29 30	0.956	-26.107	1069084.652305			
F57-31K	-151441.408	-40949.226	25.696	2.856	74 50 59	6 20 29	25.855	25.346	-1037899.082196			
F57-32K	-151415.712	-40946.370	0.411	-0.883	108 36 50	294 57 19	0.974	26.107	-1068986.881590			
								倍積面積	47.763057 23.8815285			

座 標 面 積 計 算 書

地番 57-5

測点	X	Y	緯距	經距	測角	方向角	辺長	X-X	Y (X-X)	半径	曲線長	円弧面積
F57-12K	-151431.449	-40913.295	3.189	-2.253	145 32 43	324 45 37	3.904	20.367	-833281.079265			
F57-13	-151428.260	-40915.548	1.096	-2.635	147 49 7	292 34 44	2.854	4.285	-175323.123180			
F57-14	-151427.164	-40918.183	0.374	-1.177	175 1 16	287 36 0	1.235	1.470	-60149.729010			
F57-34K	-151426.790	-40919.360	-20.468	-2.275	78 44 29	186 20 29	20.594	-20.094	822233.619840			
F57-33K	-151447.258	-40921.635	-1.288	7.500	93 23 49	99 44 18	7.610	-21.756	890291.091060			
F57-24K	-151448.546	-40914.135	-0.081	1.075	174 37 4	94 21 22	1.078	-1.369	56011.450815			
F57-10K	-151448.627	-40913.060	17.178	-0.235	84 51 33	359 12 55	17.181	17.097	-699490.586820			
								倍積	291.643440			
								面積	145.8217200			

座 標 面 積 計 算 書

地番 57-7

測点	X	Y	緯距	經距	測角	方向角	辺長	X-X	Y (X-X)	半径	曲線長	円弧面積
F57-32K	-151415.712	-40946.370	-25.696	-2.856	71 23 10	186 20 29	25.855	-17.809	729213.903330			
F57-31K	-151441.408	-40949.226	-1.977	5.021	105 9 1	111 29 30	5.396	-27.673	1133187.931098			
F57-23	-151443.385	-40944.205	-3.873	22.570	168 14 48	99 44 18	22.900	5.850	239523.599250			
F57-33K	-151447.258	-40921.635	20.468	2.275	86 36 11	6 20 29	20.594	16.595	-679094.532825			
F57-34K	-151426.790	40919.360	3.191	-10.061	101 15 31	287 36 0	10.555	23.659	-968111.138240			
F57-15K	-151423.599	-40929.421	7.887	-16.949	187 21 19	294 57 19	18.694	11.078	-453416.125838			
								倍積	1303.636775			
								面積	651.8183875			