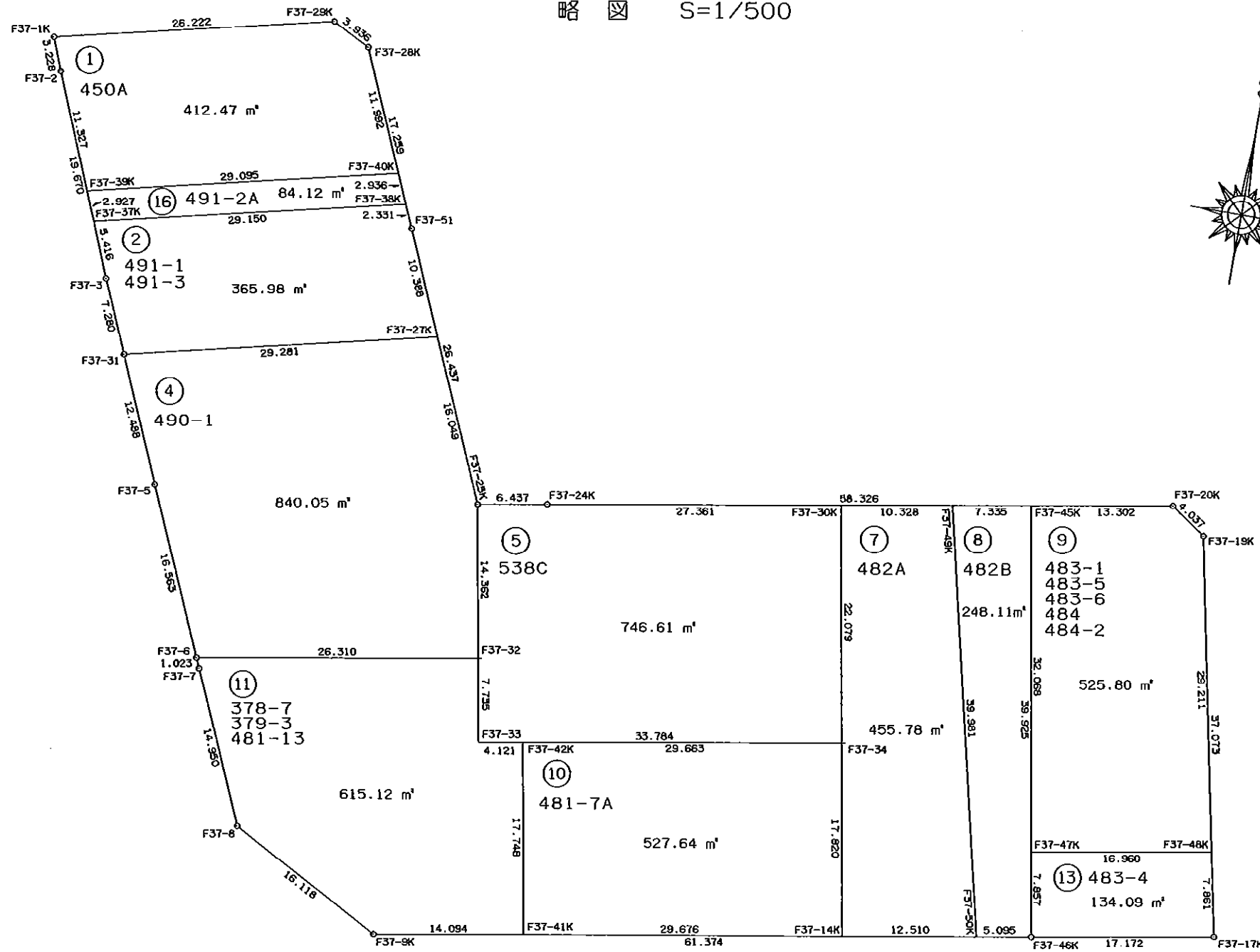
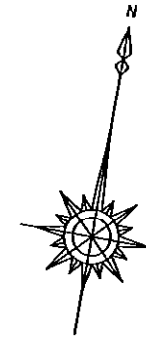


略図 S=1/500



画地面積成果表

37 街区

地番	画地名	面 m ² 積	備考
	1画地	412 4707780	
	2画地	365 9830610	
	4画地	840 0518495	
	5画地	746 6153425	
	7画地	455 7892545	
	8画地	248 1131765	
	9画地	525 8050300	
	10画地	527 6489650	
	11画地	615 1248125	
	13画地	134 0981110	
	16画地	84 1283775	
	合計	4,955 8287580	

座標面積計算書

地番 37-1

測点	X	Y	緯距	経距	測角	方向角	辺長	X-X	Y(X-X)	半径	曲線長	円弧面積
F37-40K	-151177.821	-41057.899	10.988	-4.803	79 43 10	336 23 21	11.992	17.696	-726560.580704			
F37-28K	-151166.833	-41062.702	1.783	-3.509	140 33 6	296 56 27	3.936	12.771	-524411.767242			
F37-29K	-151165.050	-41066.211	-6.013	-25.523	139 48 2	256 44 30	26.222	-4.230	173710.072530			
F37-1K	-151171.063	-41091.734	-3.005	1.179	81 50 5	158 34 35	3.228	-9.018	370565.257212			
F37-2	-151174.068	-41090.555	-10.461	4.345	178 52 15	157 26 50	11.327	-13.466	553325.413630			
F37-39K	-151184.529	-41086.210	6.708	28.311	99 13 21	76 40 12	29.095	-3.753	154196.546130			
								倍積面積	824.941556			
									412.4707780			

座標面積計算書

地番 37-2

測点	X	Y	緯距	経距	測角	方向角	辺長	X-X	Y(X-X)	半径	曲線長	円弧面積
F37-38K	-151180.511	-41056.723	-6.721	-28.365	100 16 50	256 40 12	29.150	-4.585	188245.074955			
F37-37K	-151187.232	-41085.088	-5.002	2.078	80 46 39	157 26 50	5.416	-11.723	481640.486624			
F37-3	-151192.234	-41083.010	-6.689	2.875	179 17 12	156 44 3	7.280	-11.691	480301.469910			
F37-31	-151198.923	-41080.135	6.751	28.492	99 56 9	76 40 12	29.281	0.062	-2546.968370			
F37-27K	-151192.172	-41051.643	9.525	-4.146	79 48 20	336 28 31	10.388	16.276	-668156.541468			
F37-51	-151182.647	-41055.789	2.136	-0.934	179 54 50	336 23 21	2.331	11.661	-478751.555529			
								倍積面積	731.966122			
									365.9830610			

座標面積計算書

地番 37-4

測点	X	Y	緯距	経距	測角	方向角	辺長	X-X	Y(X-X)	半径	曲線長	円弧面積
F37-31	-151198.923	-41080.135	-11.477	4.921	80 7 23	156 47 35	12.488	-18.228	748808.700780			
F37-5	-151210.400	-41075.214	-15.184	6.617	179 39 34	156 27 8	16.563	-26.661	1095106.280454			
F37-6	-151225.584	-41068.597	4.565	25.912	103 33 28	80 0 37	26.310	-10.619	436107.431543			
F37-32	-151221.019	-41042.685	14.133	-2.552	89 45 15	349 45 52	14.362	18.698	-767416.124130			
F37-25K	-151206.886	-41045.237	14.714	-6.406	166 42 39	336 28 31	16.049	28.847	-1184031.951739			
F37-27K	-151192.172	-41051.643	-6.751	-28.492	100 11 40	256 40 12	29.281	7.963	-326894.233209			
								倍積面積	1680.103699			
									840.0518495			

座標面積計算書

地番 37-5

測点	X	Y	緯距	経距	測角	方向角	辺長	X-X	Y(X-X)	半径	曲線長	円弧面積
F37-25K	-151206.886	-41045.237	-14.133	2.552	90 2 34	169 45 52	14.362	-15.281	627212.266597			
F37-32	-151221.019	-41042.685	-7.612	1.375	179 59 24	169 45 16	7.735	-21.745	892473.185325			
F37-33	-151228.631	-41041.310	5.975	33.252	90 3 27	79 48 43	33.784	-1.637	67184.624470			
F37-34	-151222.656	-41008.058	21.731	-3.911	89 59 4	349 47 47	22.079	27.706	-1136169.254948			
F37-30K	-151200.925	-41011.969	-4.813	-26.934	90 4 24	259 52 11	27.361	16.918	-693840.491542			
F37-24K	-151205.738	-41038.903	-1.148	-6.334	179 51 7	259 43 18	6.437	-5.961	244632.900783			
								倍積面積	1493.230685			
									746.6153425			

座標面積計算書

地番 37-7

測点	X	Y	緯距	経距	測角	方向角	辺長	X-X	Y(X-X)	半径	曲線長	円弧面積
F37-49K	-151199.109	-41001.802	-1.816	-10.167	93 12 45	259 52 11	10.328	37.085	-1520551.827170			
F37-30K	-151200.925	-41011.969	-21.731	3.911	89 55 36	169 47 47	22.079	-23.547	965708.834043			
F37-34	-151222.656	-41008.058	-17.537	3.164	179 58 35	169 46 22	17.820	-39.268	1610304.421544			
F37-14K	-151240.193	-41004.894	2.183	12.318	90 10 44	79 57 6	12.510	-15.354	629589.142476			
F37-50K	-151238.010	-40992.576	38.901	-9.226	86 42 20	346 39 26	39.981	41.084	-1684138.992384			
								倍積面積	911.578509			
									455.7892545			

座標面積計算書

地番 37-8

測点	X	Y	緯距	経距	測角	方向角	辺長	X-X	Y(X-X)	半径	曲線長	円弧面積
F37-49K	-151199.109	-41001.802	-38.901	9.226	86 47 15	166 39 26	39.981	-40.191	1647903.424182			
F37-50K	-151238.010	-40992.576	0.889	5.017	93 17 40	79 57 6	5.095	-38.012	1558209.798912			
F37-46K	-151237.121	-40987.559	39.302	-7.022	89 55 5	349 52 11	39.925	40.191	-1647330.983769			
F37-45K	-151197.819	-40994.581	-1.290	-7.221	90 0 0	259 52 11	7.335	38.012	-1558286.012972			
								倍積面積	496.226353			
									248.1131765			

座標面積計算書

地番 37-9

測点	X	Y	緯距	經距	測角	方向角	辺長	X-X	Y (X-X)	半径	曲線長	円弧面積
F37-19K	-151197.768	-40978.162	2.289	-3.325	136 13 26	304 32 54	4.037	30.896	-1266061.293152			
F37-20K	-151195.479	-40981.487	-2.340	-13.094	135 19 17	259 52 11	13.302	-0.051	2090.055837			
F37-45K	-151197.819	-40994.581	-31.568	5.640	90 0 0	169 52 11	32.068	-33.908	1390044.252548			
F37-47K	-151229.387	-40988.941	3.012	16.690	89 54 10	79 46 21	16.960	-28.556	1170480.199196			
F37-48K	-151226.375	-40972.251	28.607	-5.911	88 33 7	348 19 28	29.211	31.619	-1295501.604369			
								倍積面積	1051.610060			
									525.8050300			

座標面積計算書

地番 37-10

測点	X	Y	緯距	經距	測角	方向角	辺長	X-X	Y (X-X)	半径	曲線長	円弧面積
F37-41K	-151245.371	-41034.115	5.178	29.221	90 8 23	79 57 6	29.676	-12.290	504309.273350			
F37-14K	-151240.193	-41004.894	17.537	-3.164	89 49 16	349 46 22	17.820	22.715	-931426.167210			
F37-34	-151222.656	-41008.058	-5.247	-29.196	90 2 21	259 48 43	29.663	12.290	-503989.032820			
F37-42K	-151227.903	-41037.254	-17.468	3.139	90 0 0	169 48 43	17.748	-22.715	932161.224610			
								倍積面積	1055.297930			
									527.6489650			

座標面積計算書

地番 37-11

測点	X	Y	緯距	經距	測角	方向角	辺長	X-X	Y (X-X)	半径	曲線長	円弧面積
F37-32	-151221.019	-41042.685	-4.565	-25.912	90 15 21	260 0 37	26.310	3.047	-125057.061195			
F37-6	-151225.584	-41068.597	-0.939	0.407	76 35 55	156 36 32	1.023	-5.504	226041.557888			
F37-7	-151226.523	-41068.190	-13.698	5.989	179 46 21	156 22 53	14.950	-14.637	601115.097030			
F37-8	-151240.221	-41062.201	-7.609	14.209	141 47 23	118 10 16	16.118	-21.307	874912.316707			
F37-9K	-151247.830	-41047.992	2.459	13.877	141 46 50	79 57 6	14.094	-5.150	211397.158800			
F37-41K	-151245.371	-41034.115	17.468	-3.139	89 51 37	349 48 43	17.748	19.927	-817686.809605			
F37-42K	-151227.903	-41037.254	-0.728	-4.056	90 0 0	259 48 43	4.121	16.740	-686963.631960			
F37-33	-151228.631	-41041.310	7.612	-1.375	269 56 33	349 45 16	7.735	6.884	-282528.378040			
								倍積面積	1230.249625			
									615.1248125			

座標面積計算書

地番 37-13

測点	X	Y	緯距	經距	測角	方向角	辺長	X-X	Y(X-X)	半径	曲線長	円弧面積
F37-47K	-151229.387	-40988.941	-7.734	1.382	90 5 50	169 52 11	7.857	-10.746	440467.159986			
F37-46K	-151237.121	-40987.559	3.047	16.899	89 54 31	79 46 42	17.172	-4.687	192108.689033			
F37-17K	-151234.074	-40970.660	7.699	-1.591	88 32 46	348 19 28	7.861	10.746	-440270.712360			
F37-48K	-151226.375	-40972.251	-3.012	-16.690	91 26 53	259 46 21	16.960	4.687	-192036.940437			
								倍積面積	268.196222 134.0981110			

座標面積計算書

地番 37-16

測点	X	Y	緯距	經距	測角	方向角	辺長	X-X	Y(X-X)	半径	曲線長	円弧面積
F37-38K	-151180.511	-41056.723	2.690	-1.176	79 43 10	336 23 21	2.936	9.411	-386384.820153			
F37-40K	-151177.821	-41057.899	-6.708	-28.311	100 16 50	256 40 12	29.095	-4.018	164970.638182			
F37-39K	-151184.529	-41086.210	-2.703	1.122	80 46 39	157 26 50	2.927	-9.411	386662.322310			
F37-37K	-151187.232	-41085.088	6.721	28.365	99 13 21	76 40 12	29.150	4.018	-165079.883584			
								倍積面積	168.256755 84.1283775			