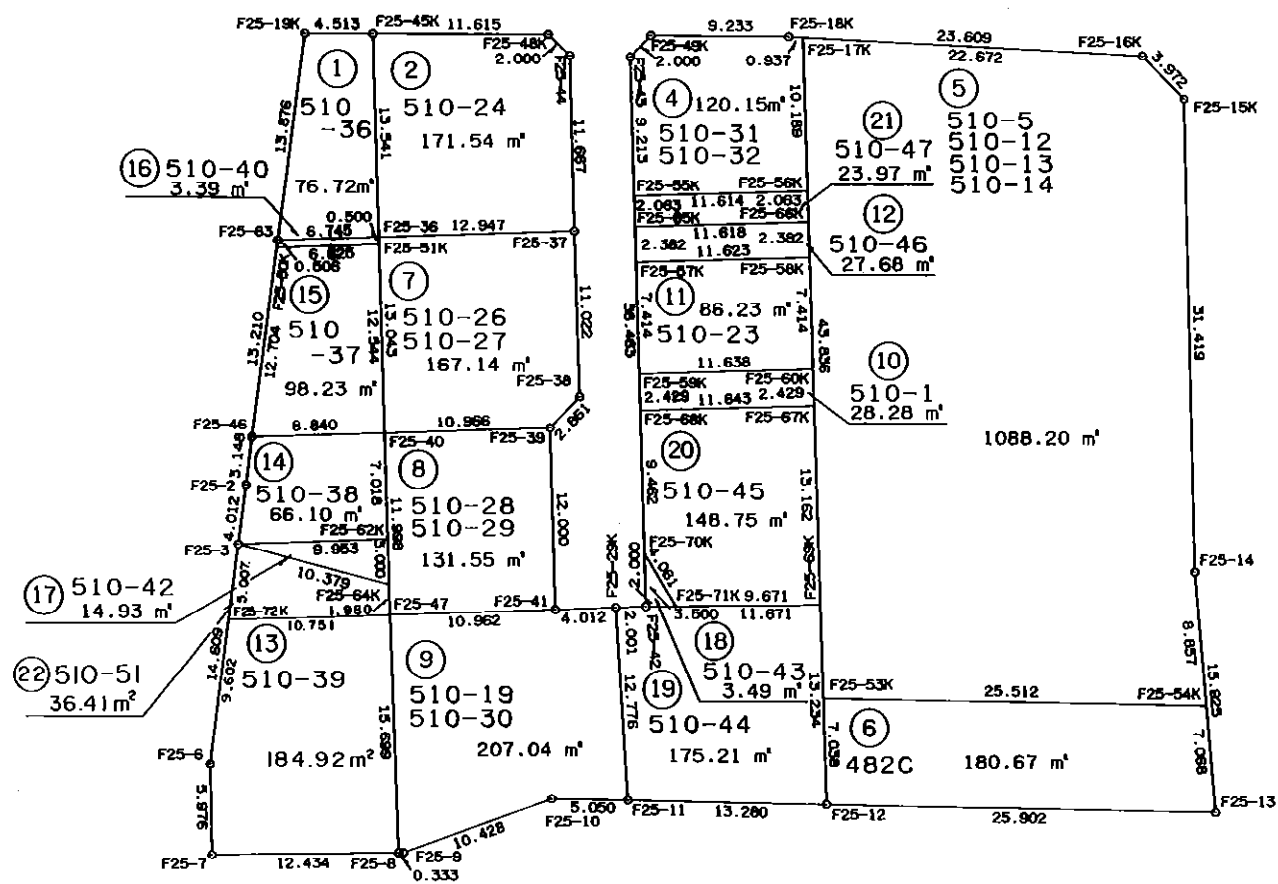
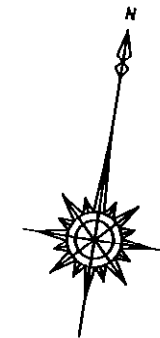


# 画地原子一覽表

略図 S=1/500



画地面積成果表

25 街区

地番	画地名	面 m <sup>2</sup> 積	備考
	1画地	767242755	
	2画地	1715432595	
	4画地	1201588170	
	5画地	1,0882093070	
	6画地	1806759515	
	7画地	1671403750	
	8画地	1315541910	
	9画地	2070407335	
	10画地	282810680	
	11画地	862353620	
	12画地	276814575	
	13画地	1849239880	
	14画地	661030500	
	15画地	982331080	
	16画地	33903320	
	17画地	149342320	
	18画地	34996485	
	19画地	1752160215	
	20画地	1487510955	
	21画地	239716190	
	22画地	364156630	
	合計	3,0406835550	

座標面積計算書

地番 = 25-1

測点名	X	Y	測角	方向角	辺長	X-X	Y(X-X)	半径	曲線長	円弧面積
F25-19K	-151024.375	-41072.143	97-18-15	178-27-28	13.876	-14.565	598215.762795			
F25-63	-151038.246	-41071.769	80-44-14	79-11-42	6.745	-12.606	517750.720014			
F25-36	-151036.981	-41065.144	89-59-46	349-11-28	13.541	14.565	-598113.822360			
F25-45K	-151023.681	-41067.683	91-57-45	261-09-13	4.513	12.606	-517699.211898			
						倍積 面積	153.448551 76.7242755			

座標面積計算書

地番 = 25-2

測点名	X	Y	測角	方向角	辺長	X-X	Y(X-X)	半径	曲線長	円弧面積
F25-45K	-151023.681	-41067.683	87-48-19	169-11-28	13.541	-15.040	617657.952320			
F25-36	-151036.981	-41065.144	90-02-17	79-13-45	12.947	-10.881	446829.831864			
F25-37	-151034.562	-41052.425	90-12-14	349-25-59	11.667	13.888	-570136.078400			
F25-44	-151023.093	-41054.565	135-43-16	305-09-15	2.000	12.621	-518149.664865			
F25-48K	-151021.941	-41056.200	136-13-54	261-23-09	11.615	-0.588	24141.045600			
						倍積 面積	343.086519 171.5432595			

### 座標面積計算書

地番 = 25-4

測点名	X	Y	測角	方向角	辺長	X-X	Y(X-X)	半径	曲線長	円弧面積
F25-18K	-151019.537	-41040.327	177-22-33	261-23-09	9.233	-1.480	60739.683960			
F25-49K	-151020.919	-41049.456	133-38-26	215-01-35	2.000	-3.020	123969.357120			
F25-43	-151022.557	-41050.604	134-14-17	169-15-52	9.213	-10.690	438830.956760			
F25-55K	-151031.609	-41048.888	90-00-00	79-15-52	11.614	-6.888	282744.740544			
F25-56K	-151029.445	-41037.477	89-53-03	349-08-55	10.189	12.170	-499426.095090			
F25-17K	-151019.439	-41039.395	94-51-41	264-00-36	0.937	9.908	-406618.325660			
						倍積	240.317634			
						面積	120.1588170			

### 座標面積計算書

地番 = 25-5

測点名	X	Y	測角	方向角	辺長	X-X	Y(X-X)	半径	曲線長	円弧面積
F25-16K	-151017.073	-41016.847	137-04-56	264-00-35	22.672	0.020	-820.336940			
F25-17K	-151019.439	-41039.395	85-08-20	169-08-55	43.836	-45.418	1863927.242110			
F25-53K	-151062.491	-41031.142	92-53-38	82-02-33	25.512	-39.520	1621550.731840			
F25-54K	-151058.959	-41005.876	83-56-45	345-59-18	8.857	12.125	-497196.246500			
F25-14	-151050.366	-41008.020	183-38-56	349-38-14	31.419	39.500	-1619816.790000			
F25-15K	-151019.459	-41013.672	137-17-25	306-55-39	3.972	33.293	-1365468.181896			
						倍積	2176.418614			
						面積	1088.2093070			

### 座標面積計算書

地番 = 25-6

測点名	X	Y	測角	方向角	辺長	X-X	Y(X-X)	半径	曲線長	円弧面積
F25-53K	-151062.491	-41031.142	87-06-22	169-08-55	7.038	-10.443	428488.215906			
F25-12	-151069.402	-41029.818	92-53-38	82-02-33	25.902	-3.326	136465.174668			
F25-13	-151065.817	-41004.165	83-56-45	345-59-18	7.068	10.443	-428206.495095			
F25-54K	-151058.959	-41005.876	96-03-15	262-02-33	25.512	3.326	-136385.543576			
						倍積	361.351903			
						面積	180.6759515			

### 座標面積計算書

地番 = 25-7

測点名	X	Y	測角	方向角	辺長	X-X	Y(X-X)	半径	曲線長	円弧面積
F25-36	-151036.981	-41065.144	90-03-53	169-17-38	13.043	-15.235	625627.468840			
F25-40	-151049.797	-41062.721	89-56-14	79-13-52	10.966	-10.768	442163.379728			
F25-39	-151047.749	-41051.948	135-02-37	34-16-29	2.861	4.413	-181162.246524			
F25-38	-151045.384	-41050.337	134-48-13	349-04-42	11.022	13.187	-541330.794019			
F25-37	-151034.562	-41052.425	90-09-03	259-13-45	12.947	8.403	-344963.527275			
						倍積	334.280750			
						面積	167.1403750			

### 座標面積計算書

地番 = 25-8

測点名	X	Y	測角	方向角	辺長	X-X	Y(X-X)	半径	曲線長	円弧面積
F25-40	-151049.797	-41062.721	90-00-47	169-14-39	11.998	-13.836	568143.807756			
F25-47	-151061.585	-41060.482	89-59-49	79-14-28	10.962	-9.741	399970.155162			
F25-41	-151059.538	-41049.713	90-01-18	349-15-46	12.000	13.836	-567963.829068			
F25-39	-151047.749	-41051.948	89-58-06	259-13-52	10.966	9.741	-399887.025468			
						倍積	263.108382			
						面積	131.5541910			

座標面積計算書

地番 = 25-9

測点名	X	Y	測角	方向角	辺長	X-X	Y(X-X)	半径	曲線長	円弧面積
F25-47	-151061.585	-41060.482	89-38-30	168-52-58	15.699	-17.451	716546.471382			
F25-8	-151076.989	-41057.455	90-48-22	79-41-20	0.333	-15.345	630026.646975			
F25-9	-151076.930	-41057.127	161-43-07	61-24-27	10.428	5.050	-207338.491350			
F25-10	-151071.939	-41047.971	200-28-50	81-53-17	5.050	5.704	-234137.626584			
F25-11	-151071.226	-41042.971	85-25-51	347-19-08	12.776	13.177	-540823.228867			
F25-29K	-151058.762	-41045.776	91-31-11	258-50-19	4.012	11.688	-479743.029888			
F25-41	-151059.538	-41049.713	180-24-09	259-14-28	10.962	-2.823	115883.339799			
						倍積	414.081467			
						面積	207.0407335			

座標面積計算書

地番 = 25-10

測点名	X	Y	測角	方向角	辺長	X-X	Y(X-X)	半径	曲線長	円弧面積
F25-67K	-151043.479	-41034.787	89-53-03	349-08-55	2.429	4.555	-186913.454785			
F25-60K	-151041.093	-41035.244	90-06-57	259-15-52	11.638	0.218	-8945.683192			
F25-59K	-151043.261	-41046.679	90-00-00	169-15-52	2.429	-4.555	186967.622845			
F25-68K	-151045.648	-41046.226	90-00-00	79-15-52	11.643	-0.218	8948.077268			
						倍積	56.562136			
						面積	28.2810680			

### 座標面積計算書

地番 = 25-11

測点名	X	Y	測角	方向角	辺長	X-X	Y(X-X)	半径	曲線長	円弧面積
F25-58K	-151033.811	-41036.640	90-06-57	259-15-52	11.623	5.116	-209943.450240			
F25-57K	-151035.977	-41048.060	90-00-00	169-15-52	7.414	-9.450	387904.167000			
F25-59K	-151043.261	-41046.679	90-00-00	79-15-52	11.638	-5.116	209994.809764			
F25-60K	-151041.093	-41035.244	89-53-03	349-08-55	7.414	9.450	-387783.055800			
						倍積面積	172.470724			
							86.2353620			

### 座標面積計算書

地番 = 25-12

測点名	X	Y	測角	方向角	辺長	X-X	Y(X-X)	半径	曲線長	円弧面積
F25-58K	-151033.811	-41036.640	89-53-03	349-08-55	2.382	4.505	-184870.063200			
F25-66K	-151031.472	-41037.088	90-06-57	259-15-52	11.618	0.175	-7181.490400			
F25-65K	-151033.636	-41048.503	90-00-00	169-15-52	2.382	-4.505	184923.506015			
F25-57K	-151035.977	-41048.060	90-00-00	79-15-52	11.623	-0.175	7183.410500			
						倍積面積	55.362915			
							27.6814575			

### 座標面積計算書

地番 = 25-13

測点名	X	Y	測角	方向角	辺長	X-X	Y(X-X)	半径	曲線長	円弧面積
F25-47	-151061.585	-41060.482	90-14-55	259-07-53	10.751	13.377	-549266.067714			
F25-72K	-151063.612	-41071.040	99-15-30	178-23-23	9.602	-11.625	477450.840000			
F25-6	-151073.210	-41070.770	171-23-26	169-46-49	5.976	-15.479	635734.448830			
F25-7	-151079.091	-41069.710	90-29-14	80-16-03	12.434	-3.779	155202.434090			
F25-8	-151076.989	-41057.455	88-36-55	348-52-58	15.699	17.506	-718751.807230			
						倍積面積	369.847976			
							184.9239880			

座標面積計算書

地番 = 25-14

測点名	X	Y	測角	方向角	辺長	X-X	Y(X-X)	半径	曲線長	円弧面積
F25-3	-151058.607	-41071.179	80-23-12	78-54-42	9.953	-2.096	86085.191184			
F25-62K	-151056.692	-41061.411	90-19-57	349-14-39	7.018	8.810	-361751.030910			
F25-40	-151049.797	-41062.721	89-58-41	259-13-20	8.840	5.241	-215209.720761			
F25-46	-151051.451	-41071.405	98-32-35	177-45-55	3.148	-4.799	197101.672595			
F25-2	-151054.596	-41071.282	180-45-35	178-31-30	4.012	-7.156	293906.093992			
						倍積面積	132.206100			
							66.1030500			

座標面積計算書

地番 = 25-15

測点名	X	Y	測角	方向角	辺長	X-X	Y(X-X)	半径	曲線長	円弧面積
F25-50K	-151038.752	-41071.755	99-13-26	178-25-08	12.704	-13.979	574142.063145			
F25-46	-151051.451	-41071.405	80-48-12	79-13-20	8.840	-11.045	453633.668225			
F25-40	-151049.797	-41062.721	90-04-18	349-17-38	12.544	13.979	-574015.776859			
F25-51K	-151037.472	-41065.051	89-54-04	259-11-42	6.825	11.045	-453563.488295			
						倍積面積	196.466216			
							98.2331080			

座標面積計算書

地番 = 25-16

測点名	X	Y	測角	方向角	辺長	X-X	Y(X-X)	半径	曲線長	円弧面積
F25-36	-151036.981	-41065.144	89-54-04	259-11-42	6.745	-0.774	31784.421456			
F25-63	-151038.246	-41071.769	99-13-25	178-25-07	0.506	-1.771	72738.102899			
F25-50K	-151038.752	-41071.755	80-46-35	79-11-42	6.825	0.774	-31789.538370			
F25-51K	-151037.472	-41065.051	90-05-56	349-17-38	0.500	1.771	-72726.205321			
						倍積面積	6.780664			
							3.3903320			



### 座標面積計算書

地番 = 25-17

測点名	X	Y	測角	方向角	辺長	X-X	Y(X-X)	半径	曲線長	円弧面積
F25-3	-151058.607	-41071.179	16-48-04	95-42-46	10.379	-2.948	121077.835692			
F25-64K	-151059.640	-41060.851	73-31-53	349-14-39	3.000	1.915	-78631.529665			
F25-62K	-151056.692	-41061.411	89-40-03	258-54-42	9.953	1.033	-42416.437563			
						倍積面積	29.868464			14.9342320

### 座標面積計算書

地番 = 25-18

測点名	X	Y	測角	方向角	辺長	X-X	Y(X-X)	半径	曲線長	円弧面積
F25-70K	-151054.944	-41044.464	29-30-07	169-15-52	3.500	-0.339	13914.073296			
F25-42	-151058.383	-41043.812	90-58-48	80-14-40	2.000	-3.100	127235.817200			
F25-71K	-151058.044	-41041.841	59-31-05	319-45-45	4.061	3.439	-141142.891199			
						倍積面積	6.999297			3.4996485

### 座標面積計算書

地番 = 25-19

測点名	X	Y	測角	方向角	辺長	X-X	Y(X-X)	半径	曲線長	円弧面積
F25-42	-151058.383	-41043.812	178-50-02	259-04-42	2.001	-2.357	96740.264884			
F25-29K	-151058.762	-41045.776	88-14-26	167-19-08	12.776	-12.843	527150.901168			
F25-11	-151071.226	-41042.971	94-47-11	82-06-19	13.280	-10.640	436697.211440			
F25-12	-151069.402	-41029.818	87-02-36	349-08-55	13.234	14.821	-608102.932578			
F25-69K	-151056.405	-41032.309	91-05-45	260-14-40	11.671	11.019	-452135.012871			
						倍積面積	350.432043			175.2160215

座標面積計算書

地番 = 25-20

測点名	X	Y	測角	方向角	辺長	X-X	Y(X-X)	半径	曲線長	円弧面積
F25-67K	-151043.479	-41034.787	90-06-57	259-15-52	11.643	10.757	-441411.203759			
F25-68K	-151045.648	-41046.226	90-00-00	169-15-52	9.462	-11.465	470594.981090			
F25-70K	-151054.944	-41044.464	150-29-53	139-45-45	4.061	-12.396	508787.175744			
F25-71K	-151058.044	-41041.841	120-28-55	80-14-40	9.671	-1.461	59962.129701			
F25-69K	-151056.405	-41032.309	88-54-15	349-08-55	13.162	14.565	-597635.580585			
						倍積面積	297.502191			
							148.7510955			

座標面積計算書

地番 = 25-21

測点名	X	Y	測角	方向角	辺長	X-X	Y(X-X)	半径	曲線長	円弧面積
F25-66K	-151031.472	-41037.088	89-53-03	349-08-55	2.063	4.191	-171986.435808			
F25-56K	-151029.445	-41037.477	90-06-57	259-15-52	11.614	-0.137	5622.134349			
F25-55K	-151031.609	-41048.888	90-00-00	169-15-52	2.063	-4.191	172035.889608			
F25-65K	-151033.636	-41048.503	90-00-00	79-15-52	11.618	0.137	-5623.644911			
						倍積面積	47.943238			
							23.9716190			

座標面積計算書

地番 = 25-22

測点名	X	Y	測角	方向角	辺長	X-X	Y(X-X)	半径	曲線長	円弧面積
F25-47	-151061.585	-41060.482	90-06-47	349-14-40	1.980	3.972	-163092.234504			
F25-64K	-151059.640	-41060.851	106-28-06	275-42-46	10.379	2.978	-122279.214278			
F25-3	-151058.607	-41071.179	82-41-57	178-24-43	5.007	-3.972	163134.722988			
F25-72K	-151063.612	-41071.040	80-43-10	79-07-53	10.751	-2.978	122309.557120			
						倍積面積	72.831326			
							36.4156630			