

座標面積計算書

世界測地系

地番	3BL1LOT	新地番	702-1
----	---------	-----	-------

境界点	X座標	Y座標	辺長	方向角	備考				
G3-1	-145367.874	-34621.516	28.41	157-16-51					
G3-2	-145394.086	-34610.541	4.00	213-55-55					
G3-3	-145397.411	-34612.778	38.68	270-47-00					
G3-4	-145396.882	-34651.462	29.40	0-45-57					
G3-14	-145367.485	-34651.069	29.14	90-45-18					
K17	-145367.869	-34621.930	0.41	90-41-31					
面積算出公式		面積	1051.0120810		土地の所在				
$A = \frac{1}{2} \sum X_n \times (Y_{n+1} - Y_{n-1})$		地積	1051.01		土地の所有者				

座標面積計算書

地番	3BL2LOT	新地番	702-2
----	---------	-----	-------

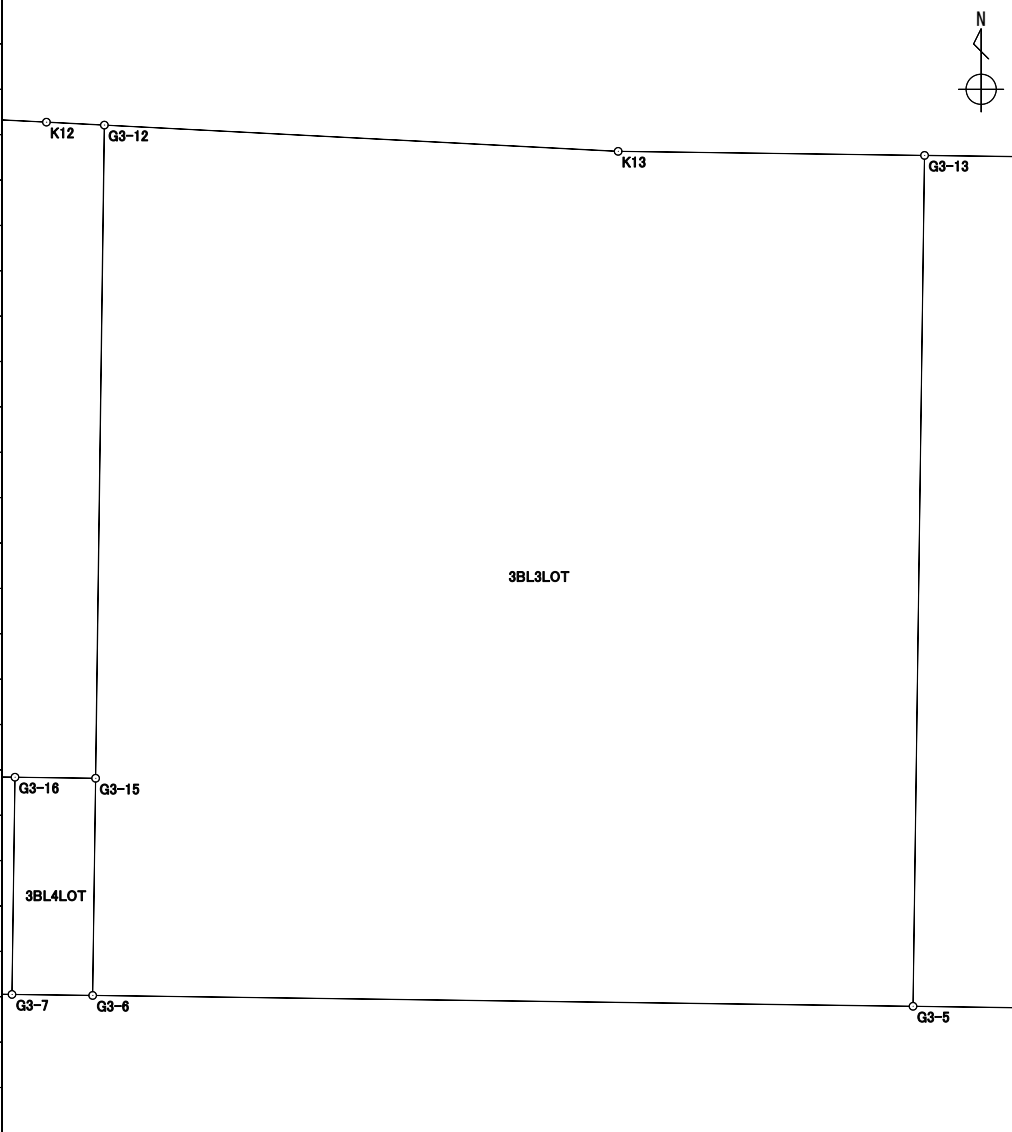
境界点	X座標	Y座標	辺長	方向角	備考
G3-4	-145396.882	-34651.462	31.39	270-47-05	
G3-5	-145396.452	-34682.853	29.38	0-46-34	
G3-13	-145367.070	-34682.455	27.68	90-45-20	
K14	-145367.435	-34654.775	1.13	90-45-26	
K15	-145367.450	-34653.640	0.78	90-48-10	
K16	-145367.461	-34652.855	1.78	90-46-12	
G3-14	-145367.485	-34651.069	29.40	180-45-57	
面積算出公式			面積	922.6752515	土地の所在
$A = \frac{1}{2} \sum X_n \times (Y_{n+1} - Y_{n-1})$			地積	922.67	土地の所有者

The diagram shows a land plot labeled '3BL2LOT'. The boundary points are marked as follows: G3-4 (bottom-left), G3-5 (top-left), G3-13 (top-right), and G3-14 (bottom-right). Intermediate points K14, K15, and K16 are located along the top boundary between G3-5 and G3-13. A north arrow is positioned in the upper right corner of the diagram area.

座 標 面 積 計 算 書

世界測地系

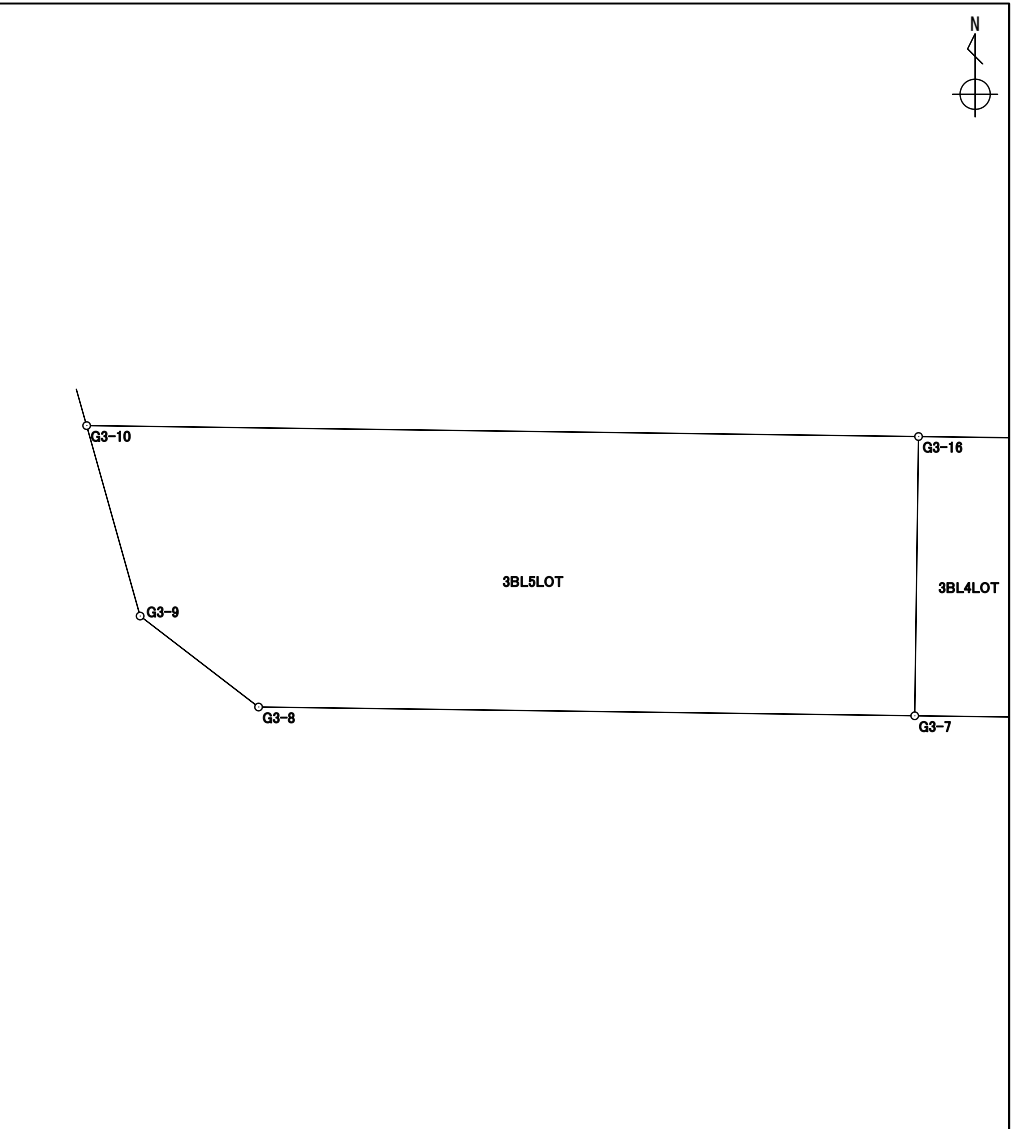
地番	3BL3LOT	新地番	702-3
----	---------	-----	-------

境界点	X 座標	Y 座標	辺長	方向角	備考					
G3-5	-145396.452	-34682.853	28.33	270-45-23						
G3-6	-145396.078	-34711.186	7.50	0-46-45						
G3-15	-145388.578	-34711.084	22.55	0-46-11						
G3-12	-145366.024	-34710.781	17.76	92-55-23						
K13	-145366.930	-34693.037	10.58	90-45-29						
G3-13	-145367.070	-34682.455	29.38	180-46-34						
面積算出公式		面積	838.6155760			土地の所在				
$A = \frac{1}{2} \sum X_n \times (Y_{n+1} - Y_{n-1})$		地積	838.61			土地の所有者				

座標面積計算書

地番	3BL5LOT	新地番	702-5
----	---------	-----	-------

境界点	X座標	Y座標	辺長	方向角	備考
G3-7	-145396.042	-34713.972	17.63	270-45-50	
G3-8	-145395.807	-34731.600	4.01	307-31-36	
G3-9	-145393.363	-34734.782	5.31	344-18-28	
G3-10	-145388.248	-34736.219	22.35	90-45-04	
G3-16	-145388.541	-34713.869	7.50	180-47-12	
面積算出公式			面積	156.3030090	土地の所在
$A = \frac{1}{2} \sum X_n \times (Y_{n+1} - Y_{n-1})$			地積	156.30	土地の所有者

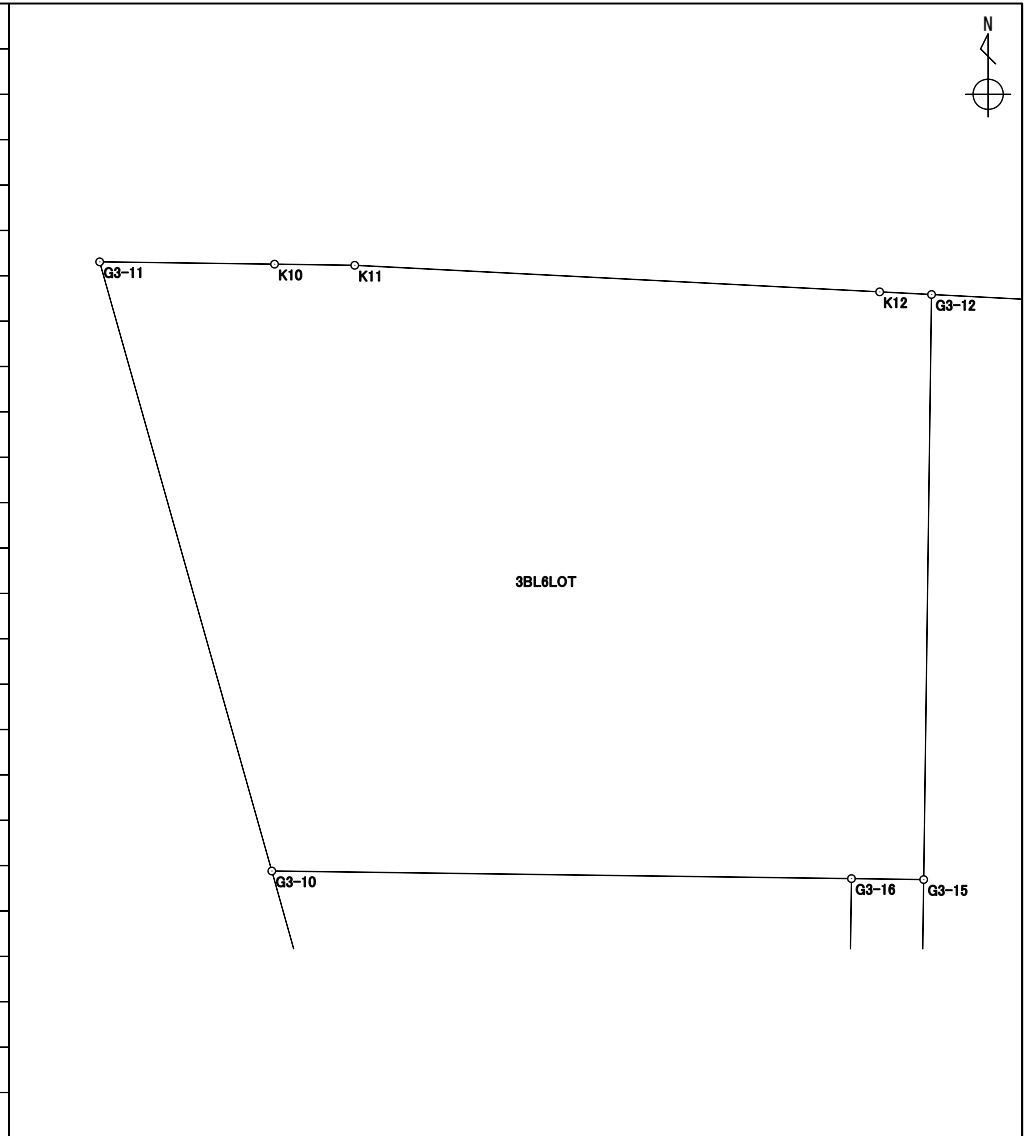


座 標 面 積 計 算 書

世界測地系

地番 3BL6LOT	新地番 702-6
------------	-----------

境界点	X 座標	Y 座標	辺長	方向角	備考
G3-10	-145388.248	-34736.219	24.40	344-12-57	
G3-11	-145364.765	-34742.857	6.74	90-45-22	
K10	-145364.854	-34736.114	3.09	90-48-55	
K11	-145364.898	-34733.022	20.26	92-53-47	
K12	-145365.922	-34712.782	2.00	92-55-05	
G3-12	-145366.024	-34710.781	22.55	180-46-11	
G3-15	-145388.578	-34711.084	2.78	270-45-40	
G3-16	-145388.541	-34713.869	22.35	270-45-04	



面積算出公式	面積	660.0102090	土地の所在
$A = \frac{1}{2} \sum X_n \times (Y_{n+1} - Y_{n-1})$	地積	660.01	土地の所有者