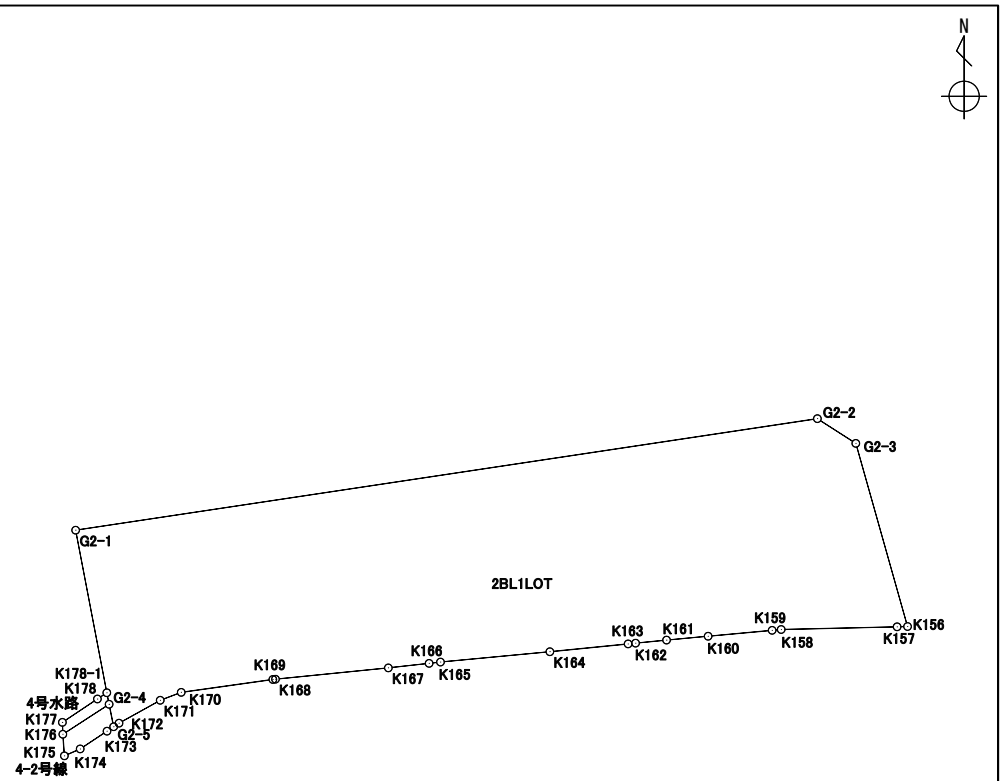


座 標 面 積 計 算 書

世界測地系

地番	2BL1LOT	新地番	701-1
----	---------	-----	-------

境界点	X 座標	Y 座標	辺長	方向角	備考
G2-1	-145443.013	-34797.895	65.64	81-27-00	
G2-2	-145433.253	-34732.977	3.99	122-44-53	
G2-3	-145435.416	-34729.614	16.65	164-13-22	
K156	-145451.442	-34725.086	0.91	268-26-06	
K157	-145451.467	-34726.001	10.14	268-40-02	
K158	-145451.703	-34736.145	0.79	264-39-44	
K159	-145451.777	-34736.937	5.62	264-44-58	
K160	-145452.292	-34742.541	3.65	264-42-27	
K161	-145452.629	-34746.179	2.72	264-20-08	
K162	-145452.898	-34748.891	0.65	264-13-11	
K163	-145452.964	-34749.543	6.88	264-17-43	
K164	-145453.648	-34756.390	9.61	264-36-02	
K165	-145454.553	-34765.965	1.00	263-27-50	
K166	-145454.667	-34766.960	3.59	263-40-01	
K167	-145455.063	-34770.528	9.92	264-17-16	
K168	-145456.051	-34780.405	0.23	263-49-24	
K169	-145456.076	-34780.636	8.09	261-59-35	
K170	-145457.204	-34788.655	1.96	249-21-07	
K171	-145457.897	-34790.494	4.12	240-56-58	
K172	-145459.900	-34794.100	0.56	236-20-17	
G2-5	-145460.213	-34794.570	2.00	348-36-42	
G2-4	-145458.247	-34794.966	1.03	348-38-47	
K178-1	-145457.236	-34795.169	14.48	349-09-01	



面積算出公式	面積	1151.0068830	土地の所在
$A = \frac{1}{2} \sum X_n \times (Y_{n+1} - Y_{n-1})$	地積	1151.00	土地の所有者