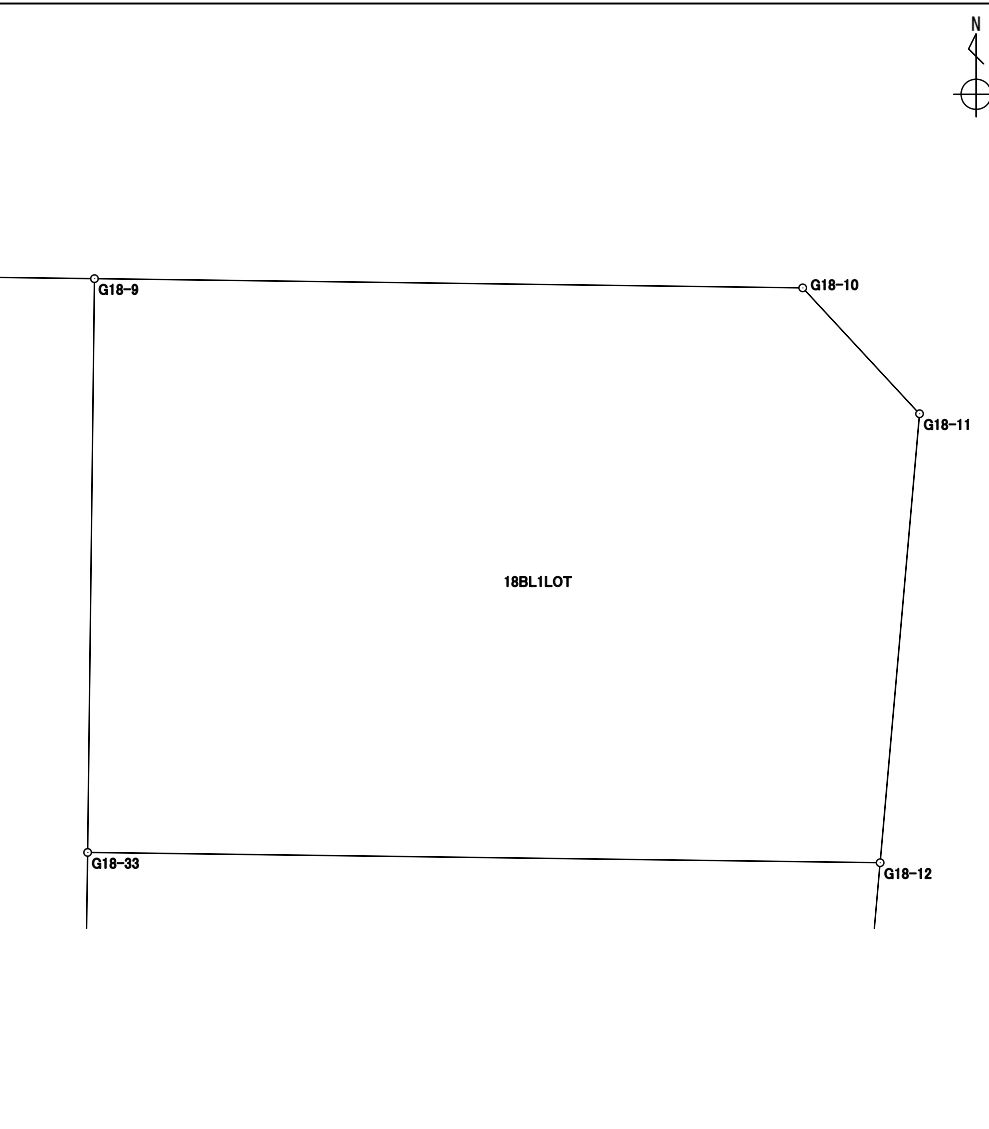


座 標 面 積 計 算 書

世界測地系

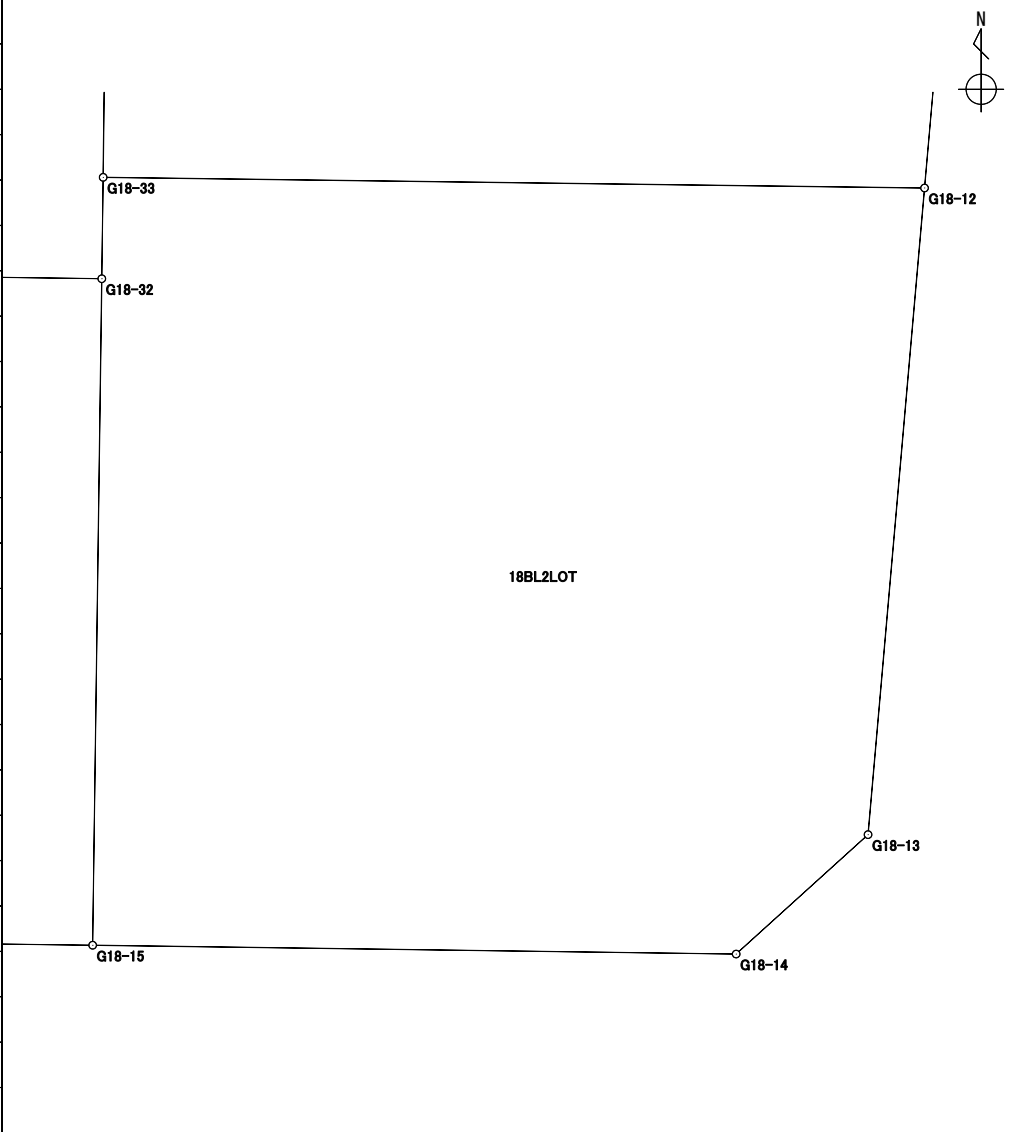
地番	18BL1LOT	新地番	717-1
----	----------	-----	-------

境界点	X 座標	Y 座標	辺長	方向角	備考	
G18-9	-145511.323	-34634.487	16.55	90-44-40		
G18-10	-145511.538	-34617.938	4.01	137-07-51		
G18-11	-145514.479	-34615.208	10.52	185-01-07		
G18-12	-145524.967	-34616.129	18.51	270-44-33		
G18-33	-145524.727	-34634.646	13.40	0-40-47		
面積算出公式		面積	250.7142575		土地の所在	
$A = \frac{1}{2} \sum X_n \times (Y_{n+1} - Y_{n-1})$		地積	250.71		土地の所有者	

座 標 面 積 計 算 書

世界測地系

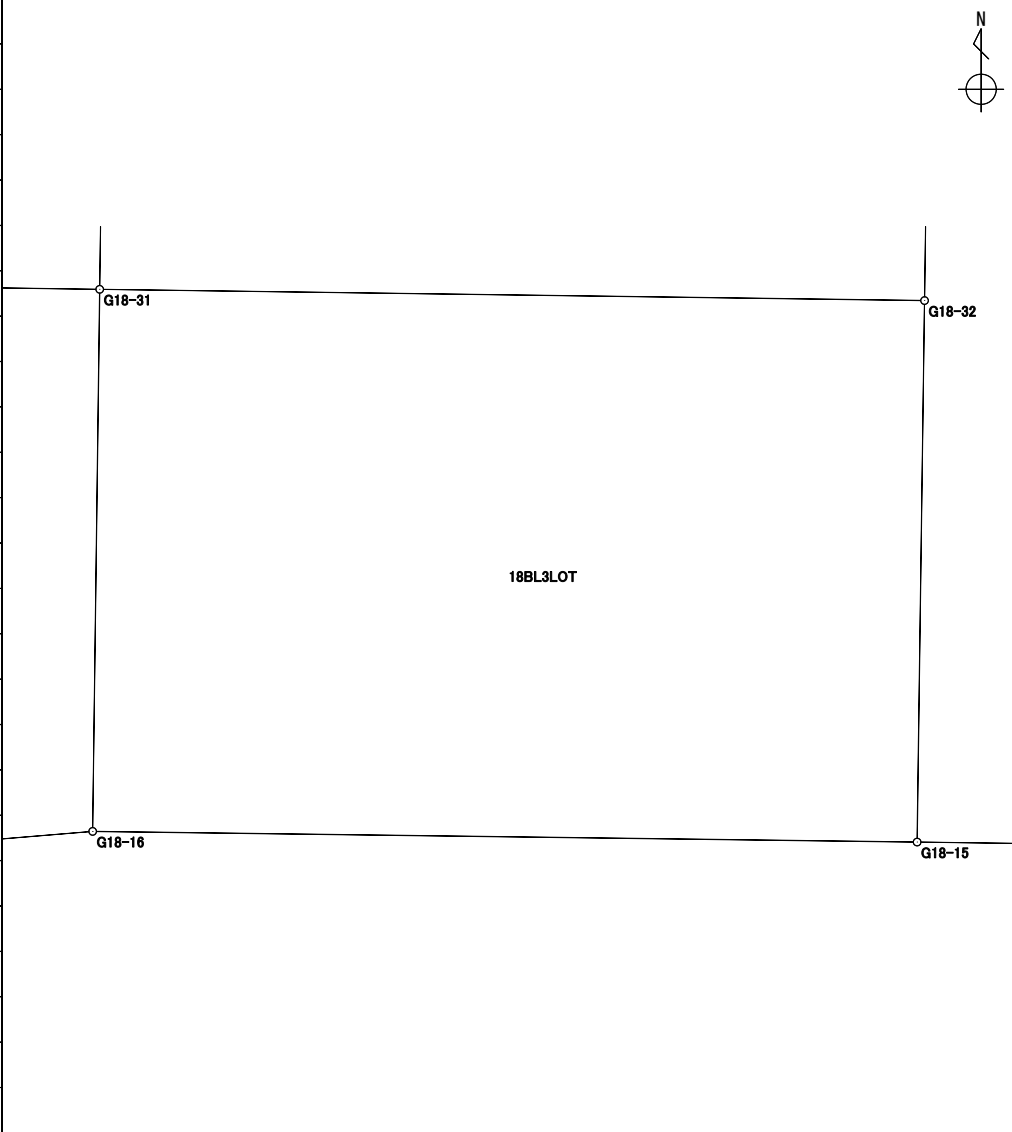
地番	18BL2LOT	新地番	717-2
----	----------	-----	-------

境界点	X 座標	Y 座標	辺長	方向角	備考				
G18-12	-145524.967	-34616.129	14.63	184-59-44					
G18-13	-145539.542	-34617.403	4.01	227-50-23					
G18-14	-145542.234	-34620.376	14.50	270-47-09					
G18-15	-145542.035	-34634.883	15.02	0-47-08					
G18-32	-145527.012	-34634.677	2.28	0-46-38					
G18-33	-145524.727	-34634.646	18.51	90-44-33					
面積算出公式		面積	305.8917540		土地の所在				
$A = \frac{1}{2} \sum X_n \times (Y_{n+1} - Y_{n-1})$		地積	305.89		土地の所有者				

座 標 面 積 計 算 書

世界測地系

地番	18BL3LOT	新地番	717-3
----	----------	-----	-------

境界点	X 座標	Y 座標	辺長	方向角	備考				
G18-15	-145542.035	-34634.883	22.88	270-44-29					
G18-16	-145541.739	-34657.761	15.04	0-44-34					
G18-31	-145526.700	-34657.566	22.89	90-46-51					
G18-32	-145527.012	-34634.677	15.02	180-47-08					
面積算出公式		面積	344.0228405			土地の所在			
$A = \frac{1}{2} \sum X_n \times (Y_{n+1} - Y_{n-1})$			地積	344.02					土地の所有者

座 標 面 積 計 算 書

世界測地系

地番	18BL4LOT	新地番	717-4
----	----------	-----	-------

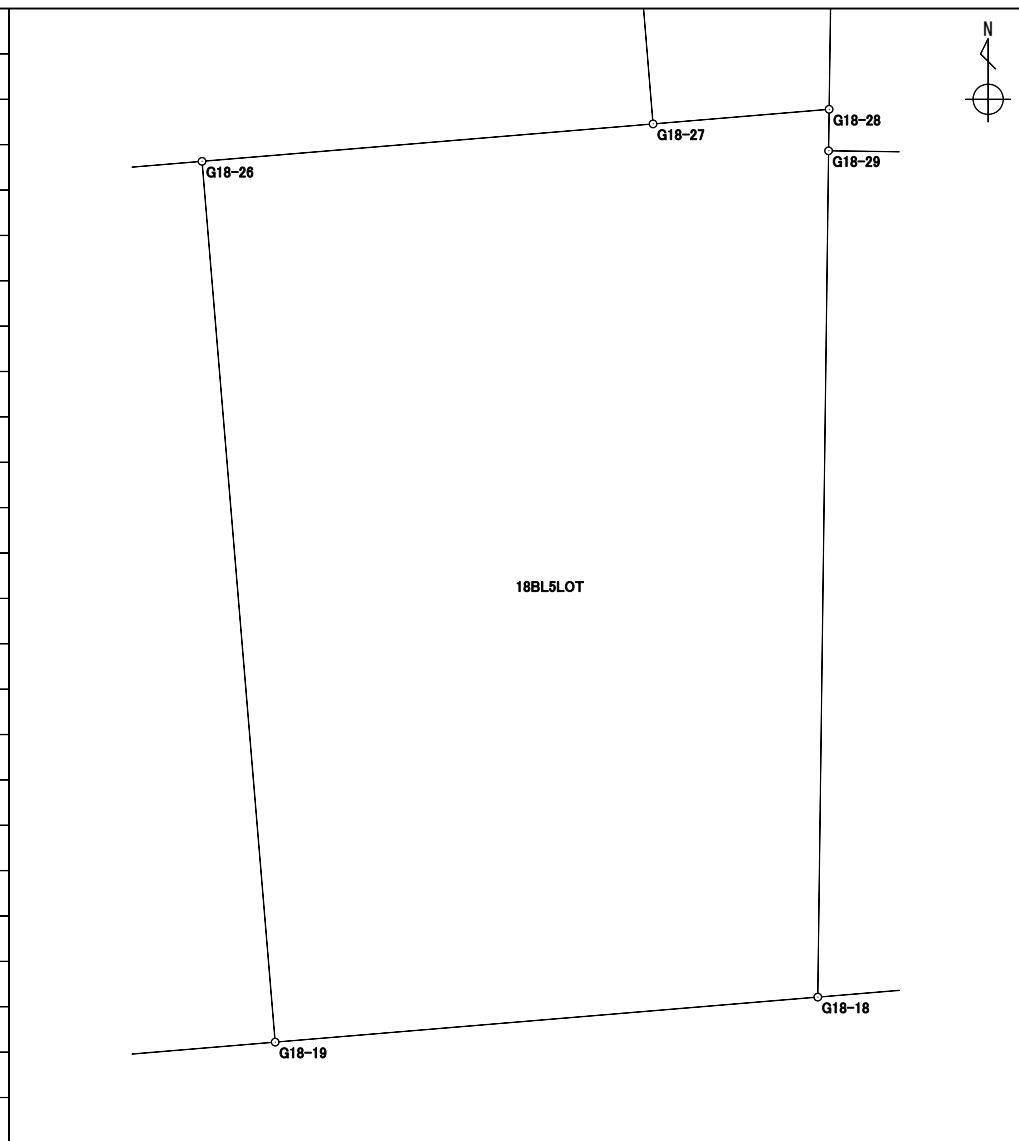
境界点	X 座標	Y 座標	辺長	方向角	備考	
G18-16	-145541.739	-34657.761	12.57	265-15-16		
G18-17	-145542.779	-34670.289	16.25	0-44-50		
G18-30	-145526.527	-34670.077	12.51	90-47-32		
G18-31	-145526.700	-34657.566	15.04	180-44-34		
面積算出公式			面積	195.7856200	土地の所在	
$A = \frac{1}{2} \sum X_n \times (Y_{n+1} - Y_{n-1})$			地積	195.78	土地の所有者	

座 標 面 積 計 算 書

世界測地系

地番	18BL5LOT	新地番	717-6
----	----------	-----	-------

境界点	X 座標	Y 座標	辺長	方向角	備考
G18-18	-145543.818	-34682.813	11.23	265-15-24	
G18-19	-145544.747	-34694.009	18.23	355-15-10	
G18-26	-145526.576	-34695.518	9.33	85-15-28	
G18-27	-145525.804	-34686.212	3.64	85-14-53	
G18-28	-145525.502	-34682.579	0.85	180-48-08	
G18-29	-145526.359	-34682.591	17.46	180-43-43	



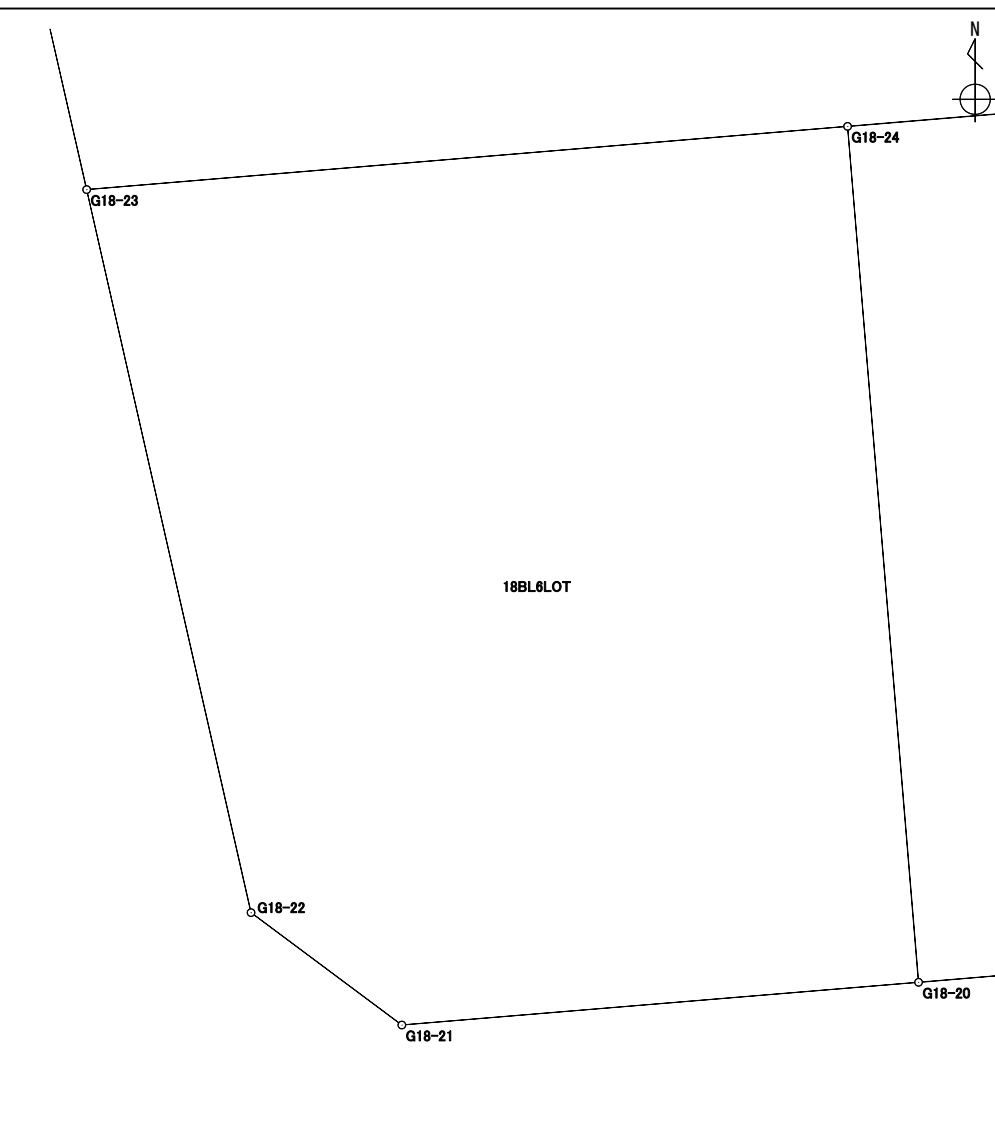
面積算出公式	面 積	220.7793975	土地の所在	
$A = \frac{1}{2} \sum X_n \times (Y_{n+1} - Y_{n-1})$	地 積	220.77	土地の所有者	

座標面積計算書

世界測地系

地番	18BL6LOT	新地番	717-8
----	----------	-----	-------

境界点	X座標	Y座標	辺長	方向角	備考
G18-20	-145545.750	-34706.077	11.00	265-16-28	
G18-21	-145546.657	-34717.049	3.99	306-41-31	
G18-22	-145544.271	-34720.251	15.74	347-11-17	
G18-23	-145528.920	-34723.742	16.21	85-15-08	
G18-24	-145527.578	-34707.584	18.23	175-15-34	

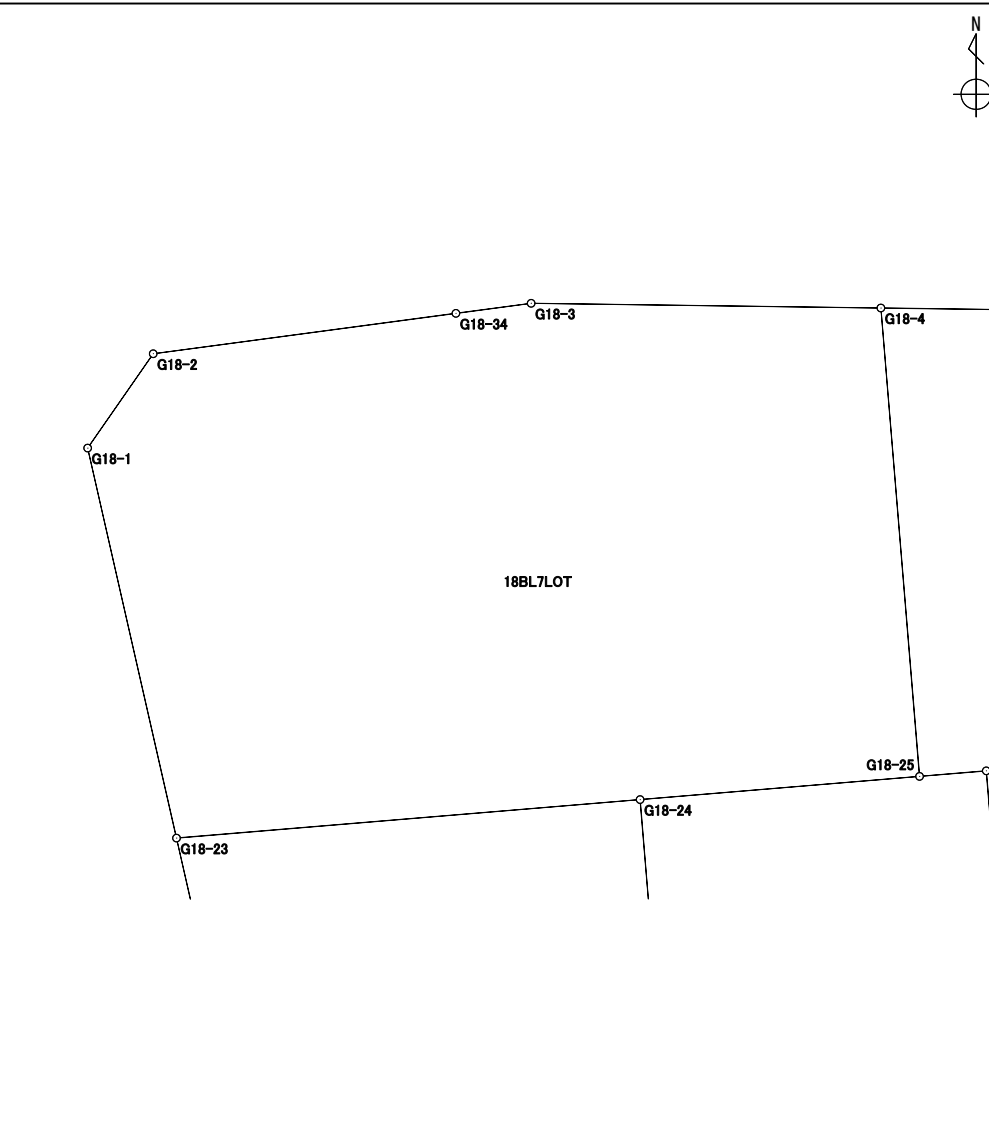


面積算出公式	面積	268.5754305	土地の所在	
$A = \frac{1}{2} \sum X_n \times (Y_{n+1} - Y_{n-1})$	地積	268.57	土地の所有者	

座 標 面 積 計 算 書

世界測地系

地番	18BL7LOT	新地番	717-9
----	----------	-----	-------

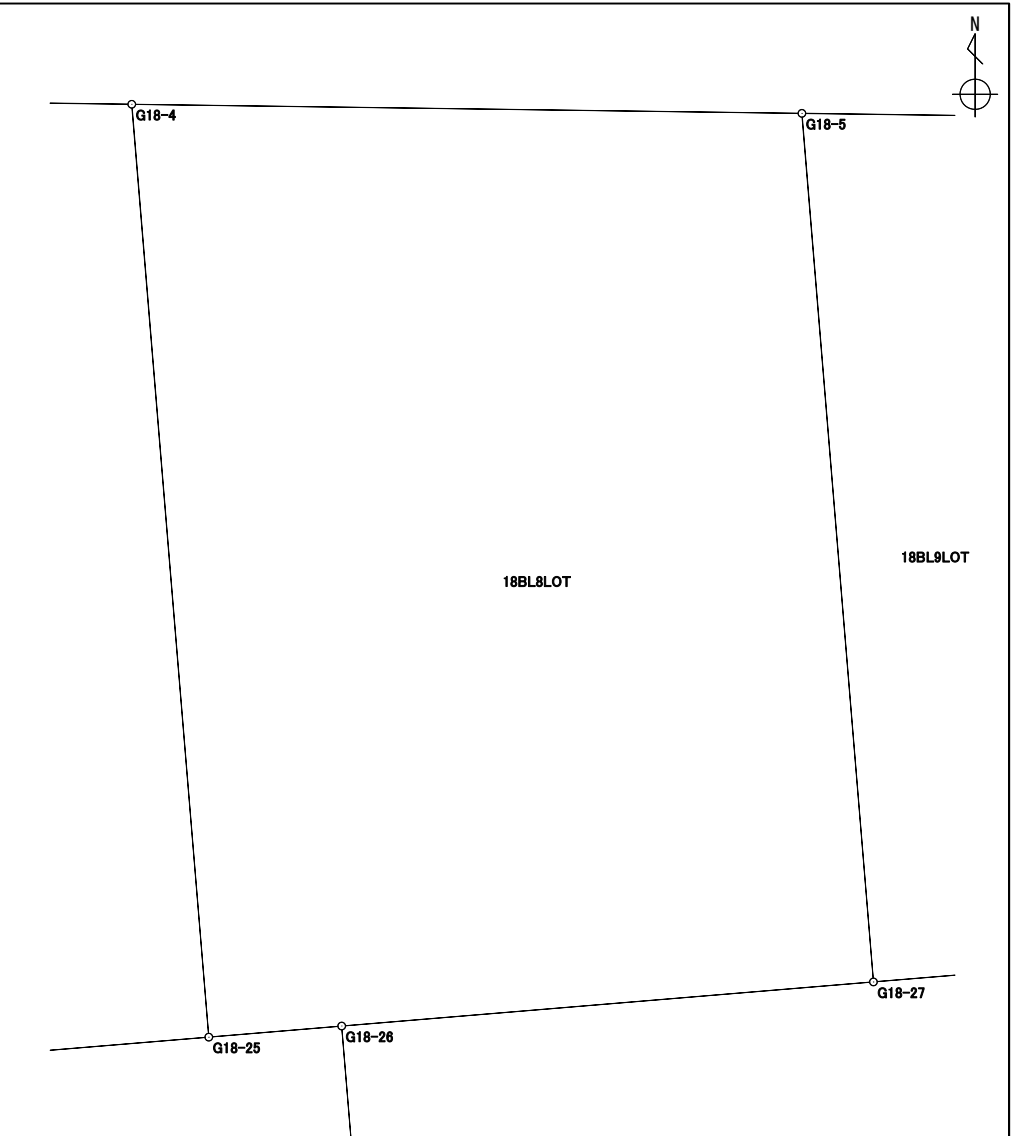
境界点	X 座標	Y 座標	辺長	方向角	備考			
G18-23	-145528.920	-34723.742	13.94	347-09-51				
G18-1	-145515.328	-34726.839	4.00	34-48-50				
G18-2	-145512.042	-34724.554	10.64	82-23-54				
G18-34	-145510.634	-34714.004	2.64	82-23-59				
G18-3	-145510.284	-34711.381	12.19	90-45-58				
G18-4	-145510.447	-34699.192	16.37	175-16-45				
G18-25	-145526.770	-34697.844	9.77	265-15-28				
G18-24	-145527.578	-34707.584	16.21	265-15-08				
面積算出公式	$A = \frac{1}{2} \sum X_n \times (Y_{n+1} - Y_{n-1})$		面積	459.8907105		土地の所在		
			地積	459.89		土地の所有者		

座 標 面 積 計 算 書

世界測地系

地番	18BL8LOT	新地番	717-10
----	----------	-----	--------

境界点	X座標	Y座標	辺長	方向角	備考
G18-4	-145510.447	-34699.192	11.72	90-46-36	
G18-5	-145510.606	-34687.464	15.24	175-17-26	
G18-27	-145525.804	-34686.212	9.33	265-15-28	
G18-26	-145526.576	-34695.518	2.33	265-13-56	
G18-25	-145526.770	-34697.844	16.37	355-16-45	



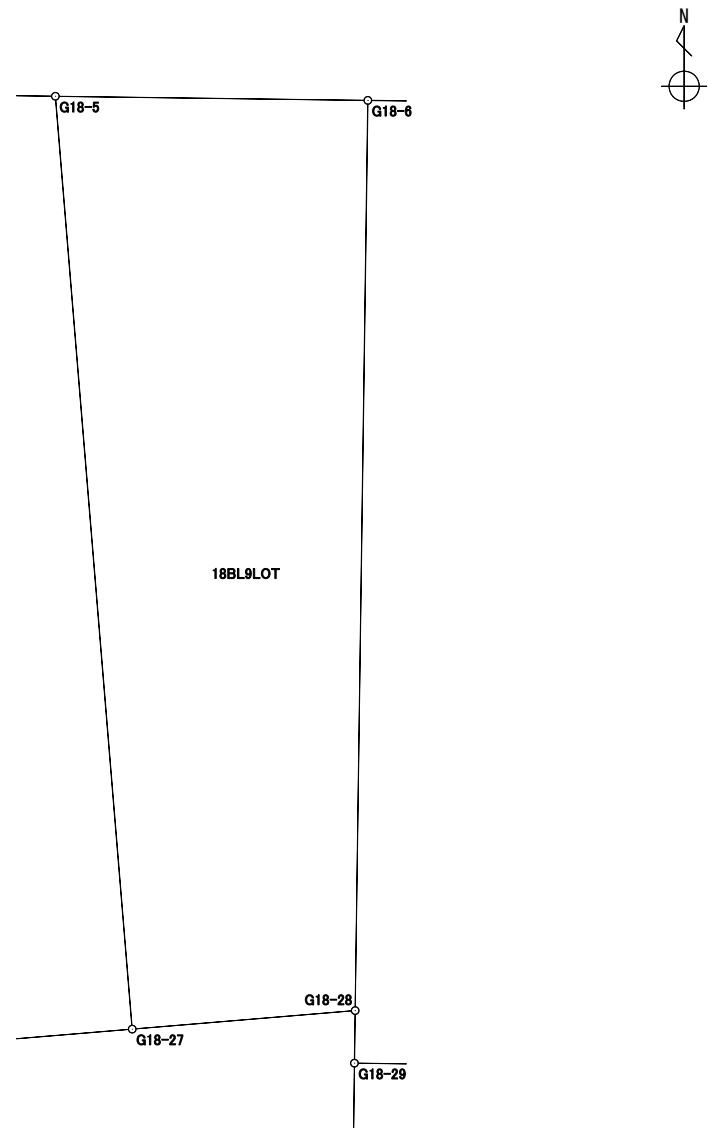
面積算出公式		面 積	184.6023440	土地の所在	
$A = \frac{1}{2} \sum X_n \times (Y_{n+1} - Y_{n-1})$		地 積	184.60	土地の所有者	

座標面積計算書

世界測地系

地番 18BL9LOT 新地番 717-11

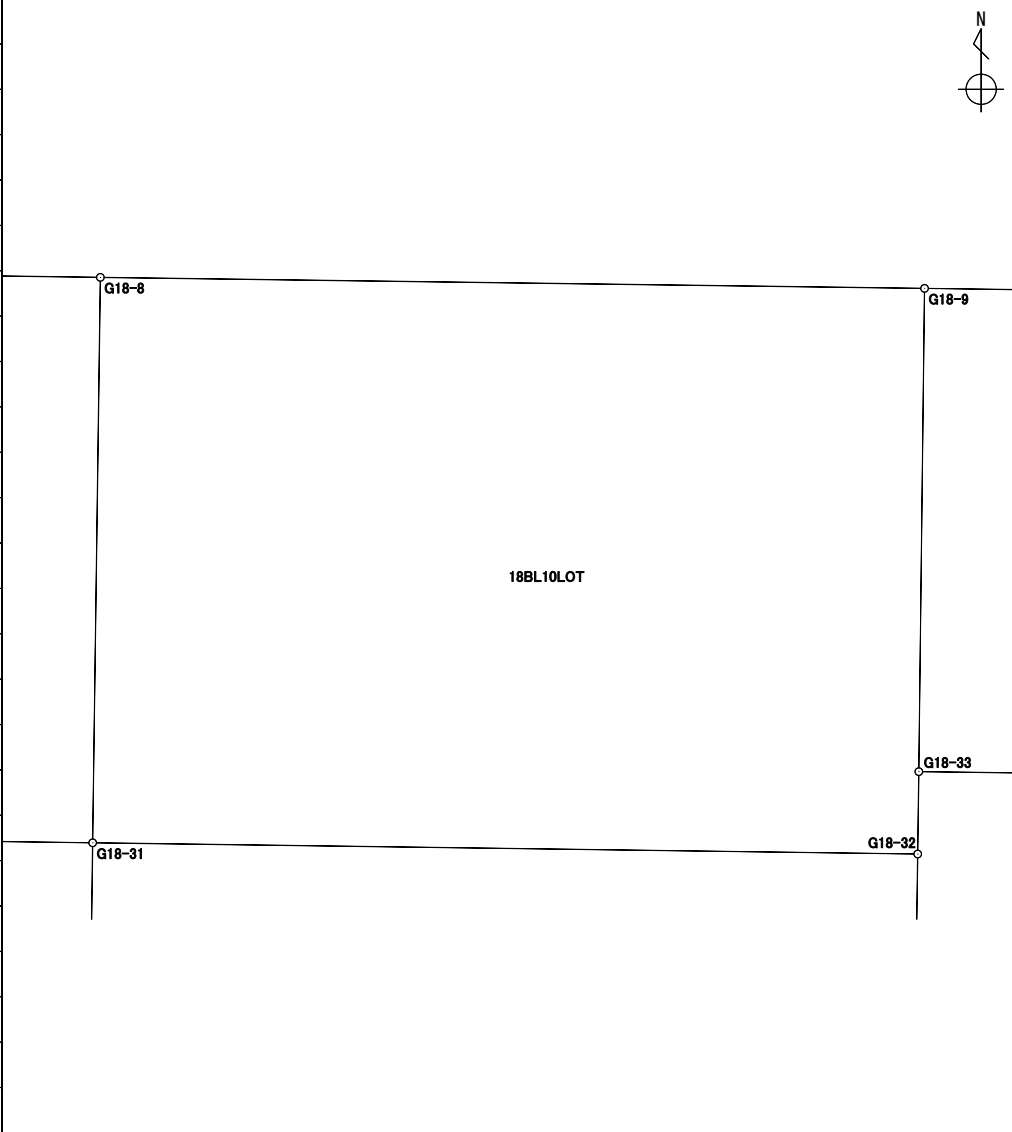
境界点	X座標	Y座標	辺長	方向角	備考	
G18-5	-145510.606	-34687.464	5.09	90-45-14		
G18-6	-145510.673	-34682.373	14.83	180-47-45		
G18-28	-145525.502	-34682.579	3.64	265-14-53		
G18-27	-145525.804	-34686.212	15.24	355-17-26		
面積算出公式	$A = \frac{1}{2} \sum X_n \times (Y_{n+1} - Y_{n-1})$		面積	65.5503395	土地の所在	
地積			65.55	土地の所有者		



座 標 面 積 計 算 書

世界測地系

地番	18BL10LOT	新地番	717-14
----	-----------	-----	--------

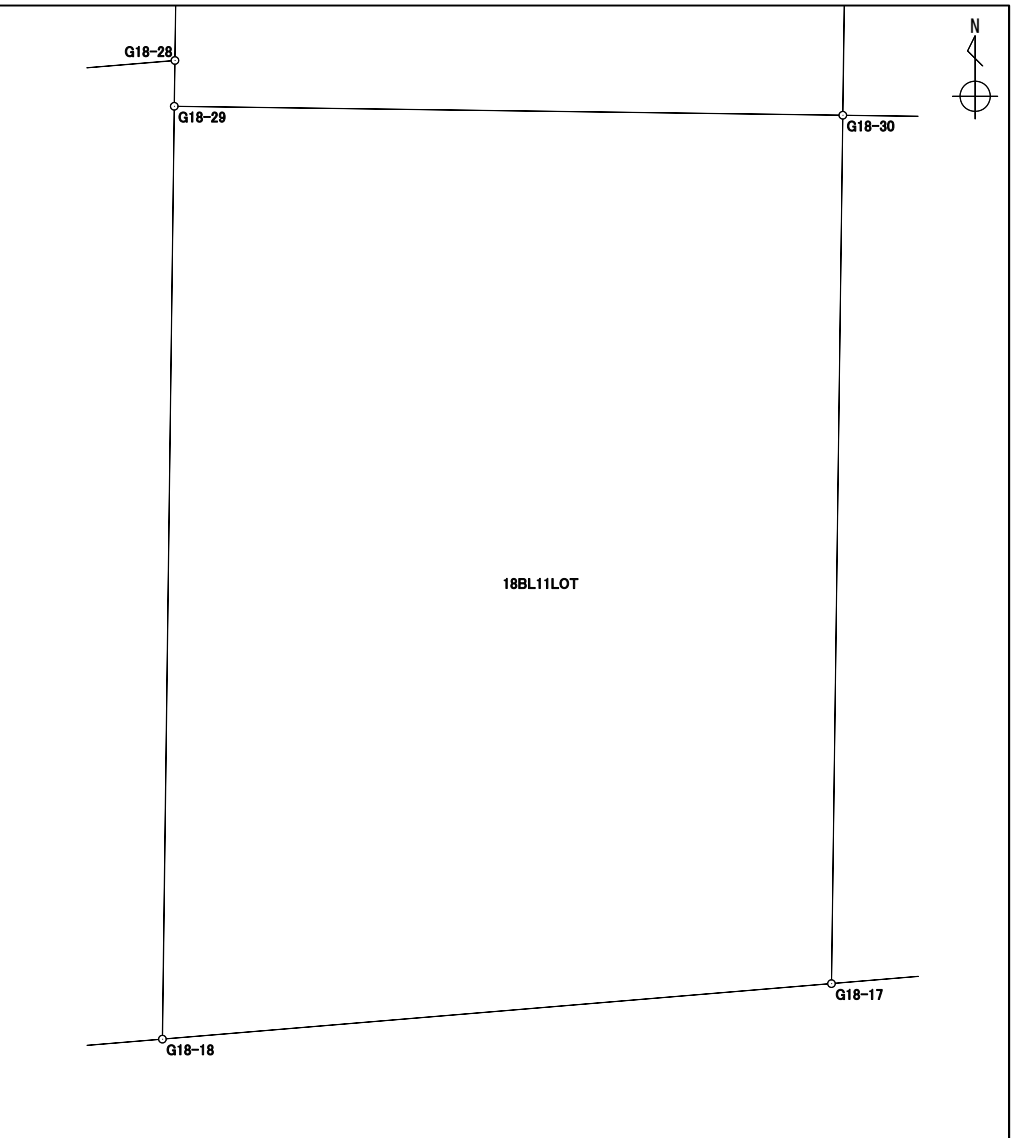
境界点	X 座標	Y 座標	辺長	方向角	備考								
G18-8	-145511.017	-34657.352	22.86	90-46-00									
G18-9	-145511.323	-34634.487	13.40	180-40-47									
G18-33	-145524.727	-34634.646	2.28	180-46-38									
G18-32	-145527.012	-34634.677	22.89	270-46-51									
G18-31	-145526.700	-34657.566	15.68	0-46-54									
面積算出公式		面積	358.9371445							土地の所在			
$A = \frac{1}{2} \sum X_n \times (Y_{n+1} - Y_{n-1})$		地積	358.93							土地の所有者			

座標面積計算書

世界測地系

地番	18BL11LOT	新地番	717-5
----	-----------	-----	-------

境界点	X座標	Y座標	辺長	方向角	備考
G18-17	-145542.779	-34670.289	12.56	265-15-27	
G18-18	-145543.818	-34682.813	17.46	0-43-43	
G18-29	-145526.359	-34682.591	12.51	90-46-09	
G18-30	-145526.527	-34670.077	16.25	180-44-50	



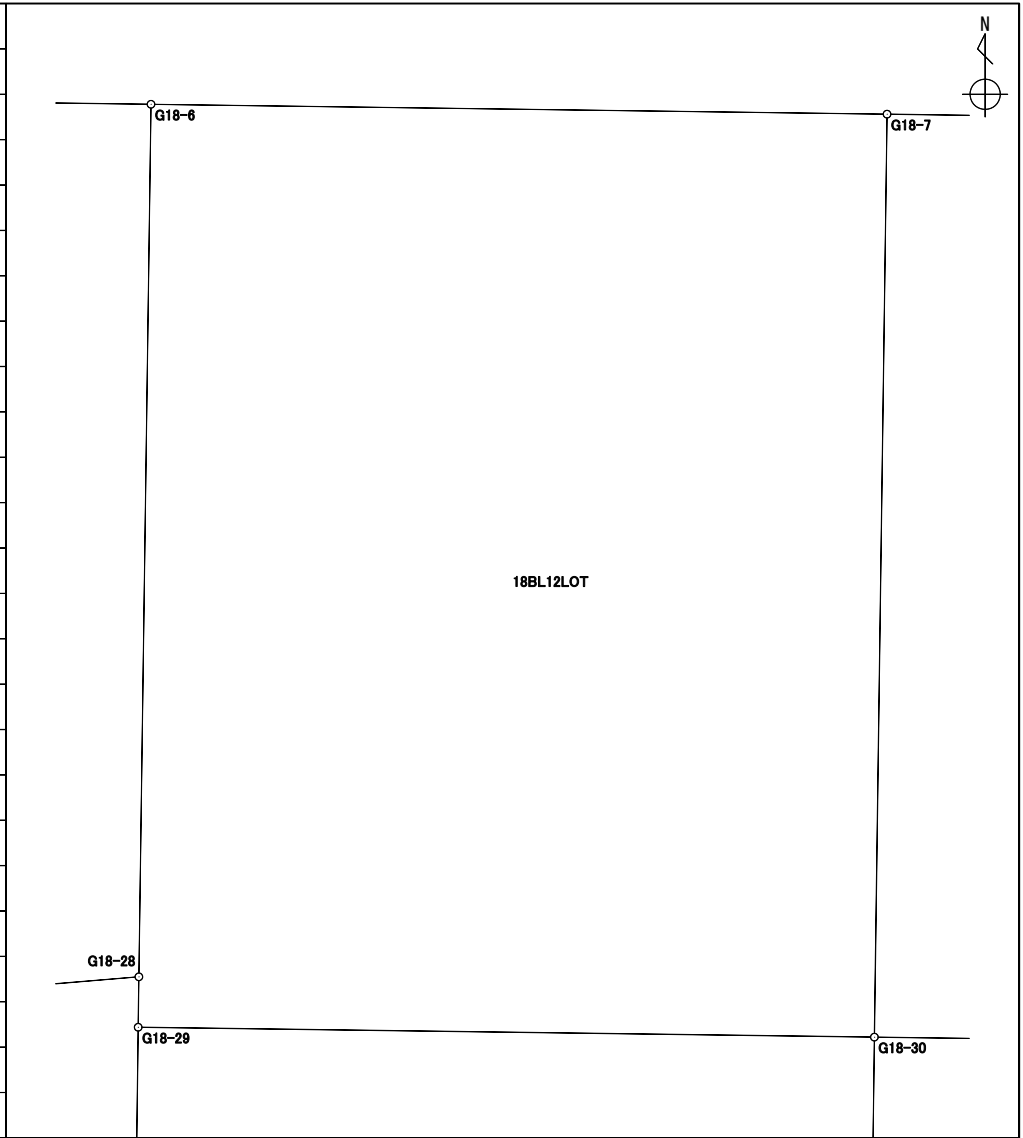
面積算出公式	面積	210.9195010	土地の所在	
$A = \frac{1}{2} \sum X_n \times (Y_{n+1} - Y_{n-1})$	地積	210.91	土地の所有者	

座 標 面 積 計 算 書

世界測地系

地番	18BL12LOT	新地番	717-12
----	-----------	-----	--------

境界点	X座標	Y座標	辺長	方向角	備考
G18-6	-145510.673	-34682.373	12.51	90-46-10	
G18-7	-145510.841	-34669.862	15.68	180-47-07	
G18-30	-145526.527	-34670.077	12.51	270-46-09	
G18-29	-145526.359	-34682.591	0.85	0-48-08	
G18-28	-145525.502	-34682.579	14.83	0-47-45	

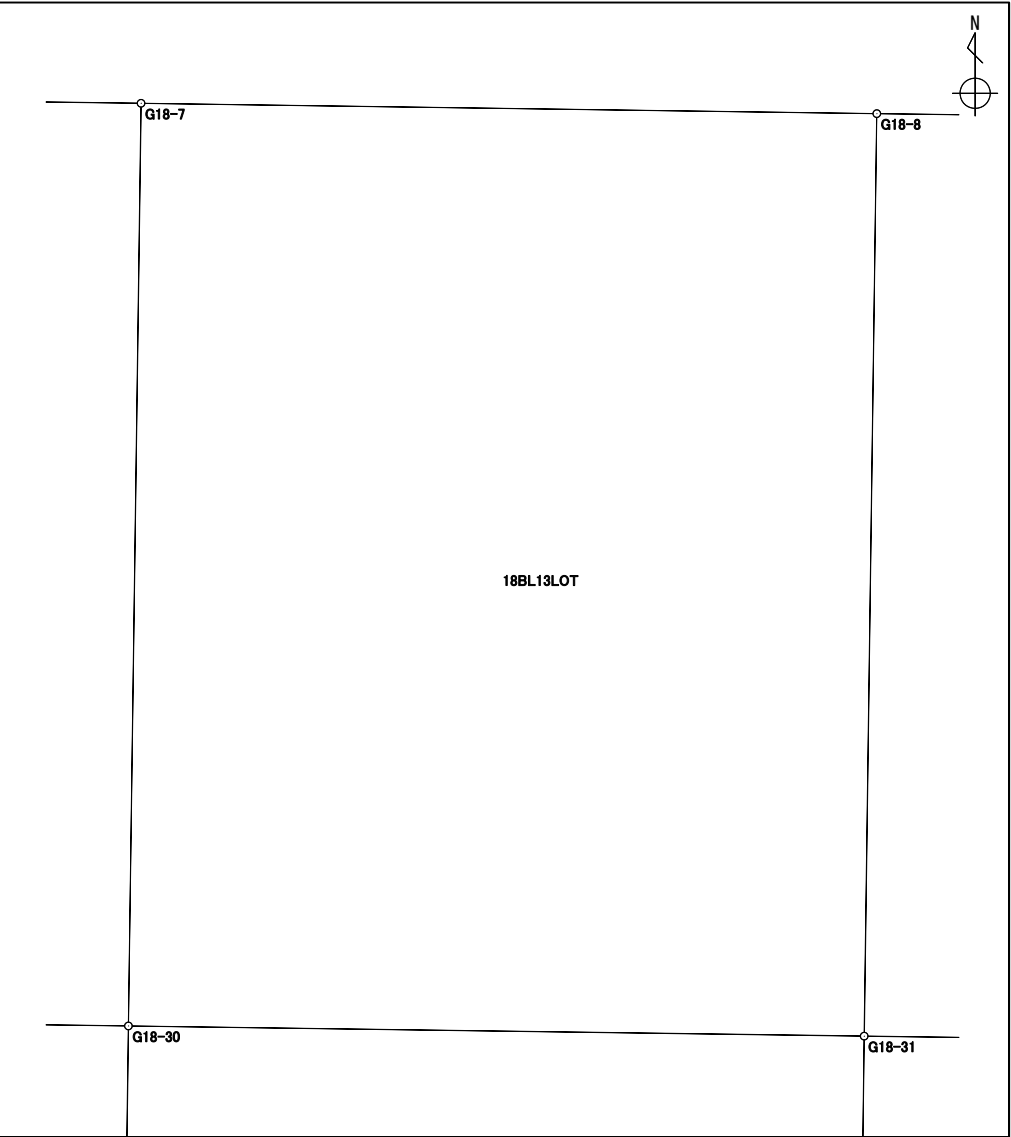


面積算出公式	面積	196.3067440	土地の所在
$A = \frac{1}{2} \sum X_n \times (Y_{n+1} - Y_{n-1})$	地積	196.30	土地の所有者

座 標 面 積 計 算 書

地番	18BL13LOT	新地番	717-13
----	-----------	-----	--------

境界点	X座標	Y座標	辺長	方向角	備考
G18-7	-145510.841	-34669.862	12.51	90-48-22	
G18-8	-145511.017	-34657.352	15.68	180-46-54	
G18-31	-145526.700	-34657.566	12.51	270-47-32	
G18-30	-145526.527	-34670.077	15.68	0-47-07	



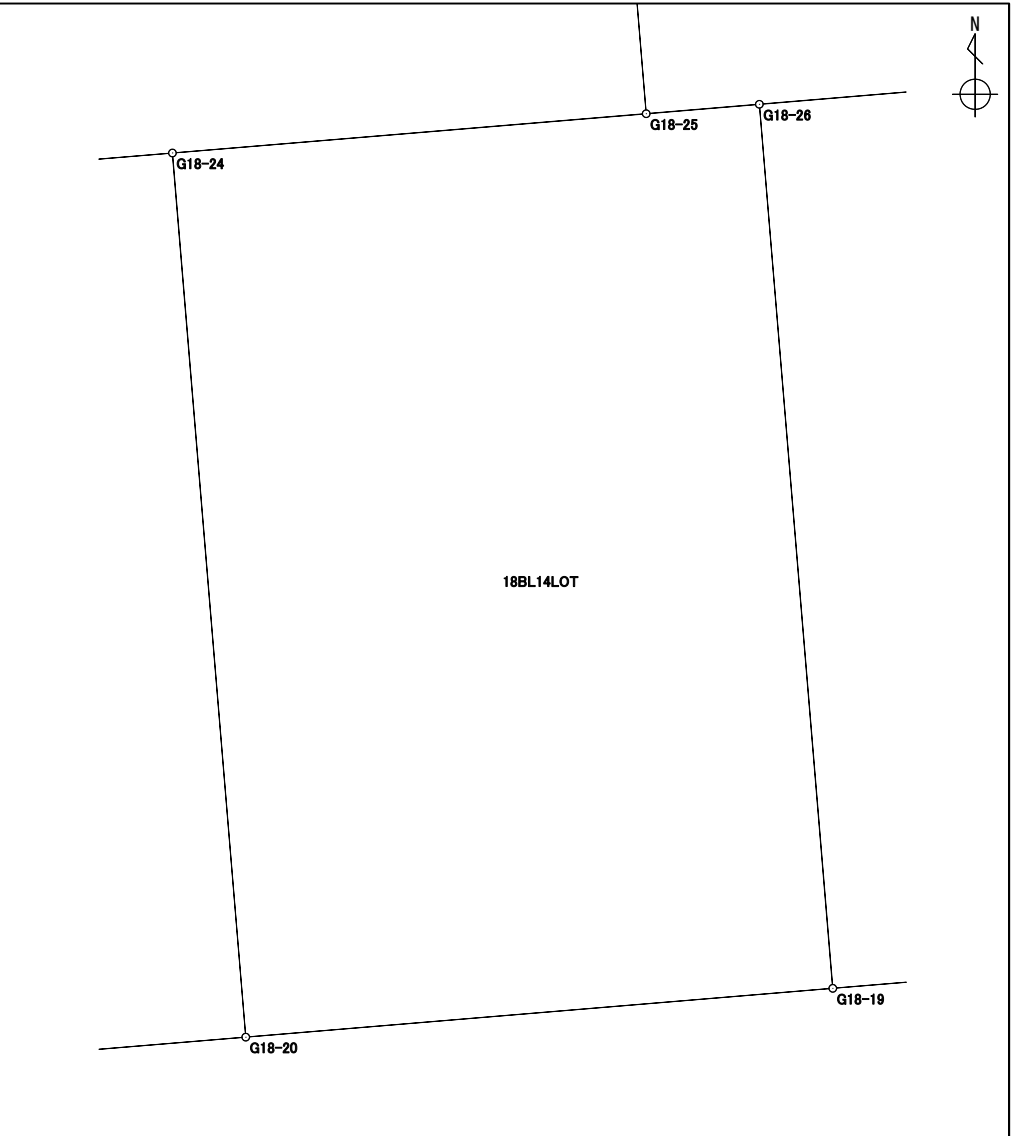
面積算出公式 $A = \frac{1}{2} \sum X_n \times (Y_{n+1} - Y_{n-1})$	面積	196.2583675	土地の所在	
	地積	196.25	土地の所有者	

座標面積計算書

世界測地系

地番	18BL14LOT	新地番	717-7
----	-----------	-----	-------

境界点	X座標	Y座標	辺長	方向角	備考
G18-19	-145544.747	-34694.009	12.11	265-14-56	
G18-20	-145545.750	-34706.077	18.23	355-15-34	
G18-24	-145527.578	-34707.584	9.77	85-15-28	
G18-25	-145526.770	-34697.844	2.33	85-13-56	
G18-26	-145526.576	-34695.518	18.23	175-15-10	



面積算出公式	面積	220.7821845	土地の所在	
$A = \frac{1}{2} \sum X_n \times (Y_{n+1} - Y_{n-1})$	地積	220.78	土地の所有者	