

**BLOCK NO. 10-1**

**街区計算**

街区略図

工区

3

ブロック 10-1

記入者

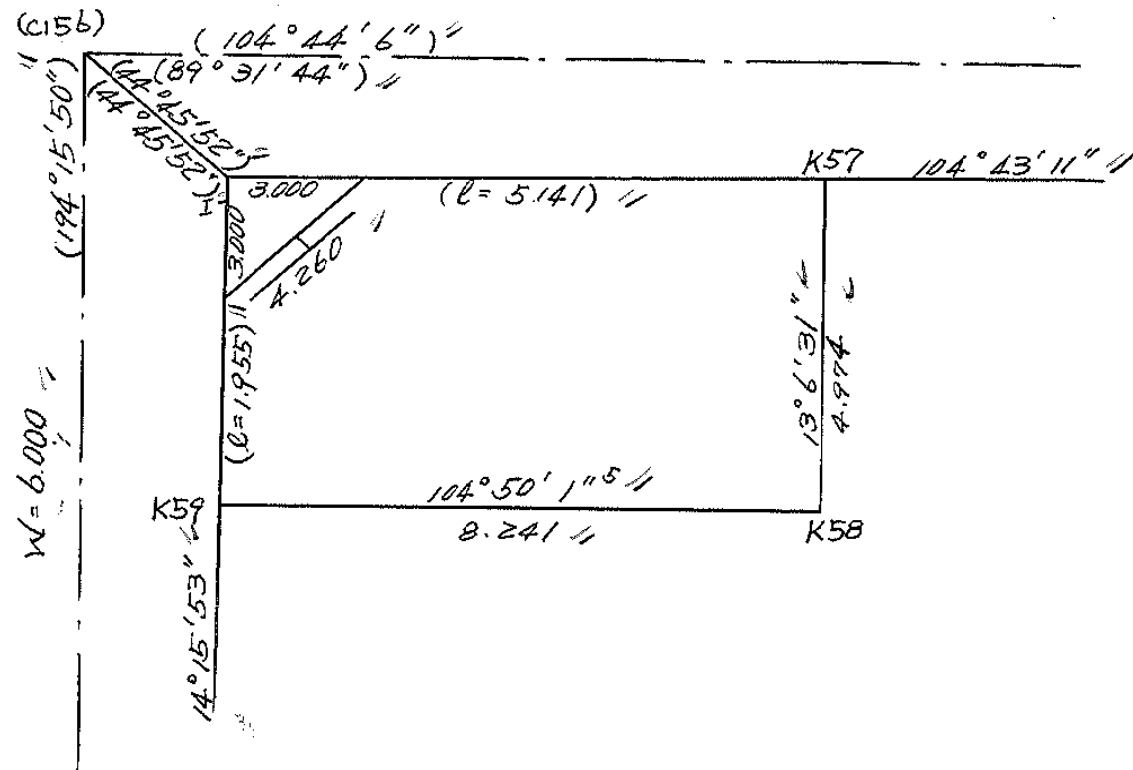


点検者



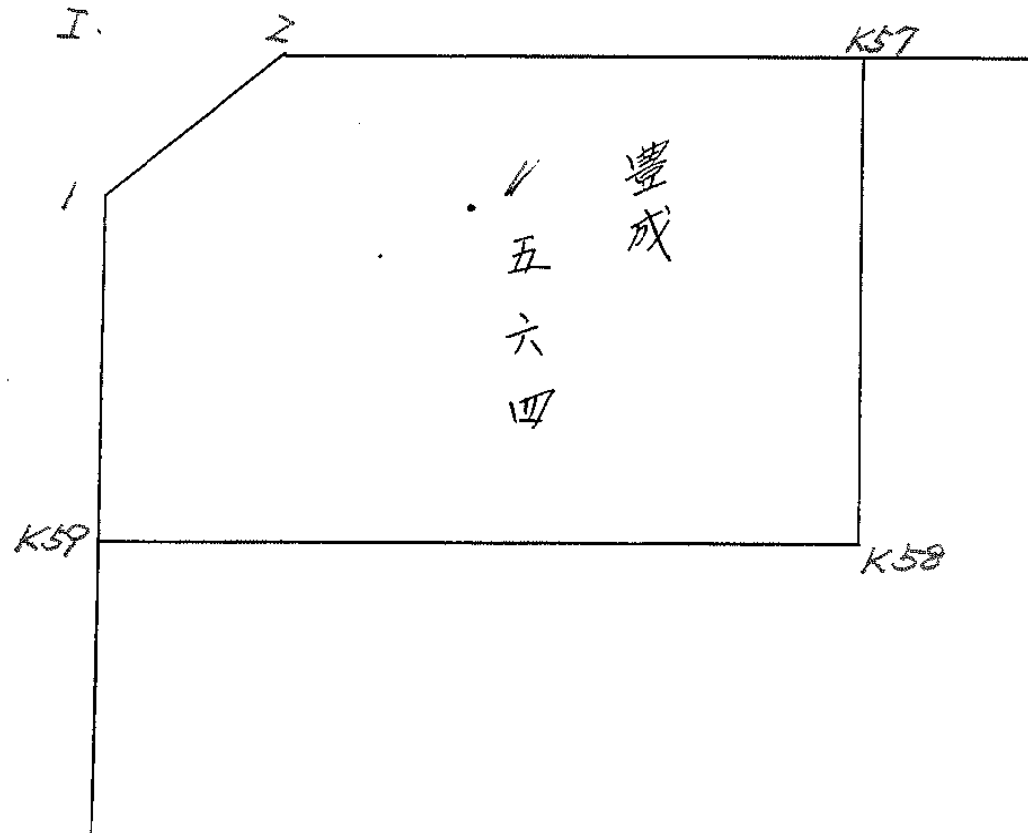
$X = -152.589.990 //$   
 $Y = -36.913.738 //$

$W = 6.000 //$



# 圖地計算

B No 10-1



# 面積計算書

工区

3

ブロック

10-1

計算者



計算者



備考

量成 564

点	①	②	③	④	⑤	⑥	③ × ⑤		② × ⑥	
	X	X - (定数)	X <sub>n-1</sub> - X <sub>n+1</sub>	Y	Y - (定数)	Y <sub>n-1</sub> - Y <sub>n+1</sub>	+	-	+	-
K57	<sup>152</sup> 595.728	<sup>-152.500</sup> 443.228	+ 6.150	<sup>-26</sup> 903.702	<sup>-36.900</sup> 866.802	- 3.844		22.767300		367.978432
K58	600.572	100.572	+ 2.734	904.830	4.830	+ 9.095		19.205220		914.702360
K59	598.662	98.662	- 4.006	912.797	12.797	+ 7.485	151.239188			736.988070
1	596.568	96.568	- 4.060	912.315	12.315	- 4.123	149.752600			398.169864
2	594.622	94.622	- 0.840	908.674	8.674	- 8.613	17.286160			813.256684
							108.277968	35.972520	1579.386982	1651.690410
							72.305428			72.305428
							× 1/2 = 36.152714			

# 面積計算書

工区

3

ブロック

10-1

計算者

豊田

精算者



備考

陽切工

点	①	②	③	④	⑤	⑥	③ × ⑤		② × ⑥	
	X	X-(定数)	X <sub>n-1</sub> -X <sub>n+1</sub>	Y	Y-(定数)	Y <sub>n-1</sub> -Y <sub>n+1</sub>	+	-	+	-
1	<sup>-152</sup> 596.568	<sup>-152.590</sup> 4.568	+ 0.762	<sup>-36</sup> 912.315	<sup>-36.900</sup> 12.315	-2.902		9.384030	19.060336	
2	594.422	4.422	-2.908	908.676	8.676	-0.739	25.223992		2.267858	
I	593.660	3.660	+2.146	911.576	11.576	+3.641		24.842096		13.326060
							25.223992	24.226126	22.328194	13.326060
								9.002136	9.002136	
								x 1/2 = 4.001067		

