

BLOCK NO. 18

街区計算

街区略図

工区

3

ブロック



記入者

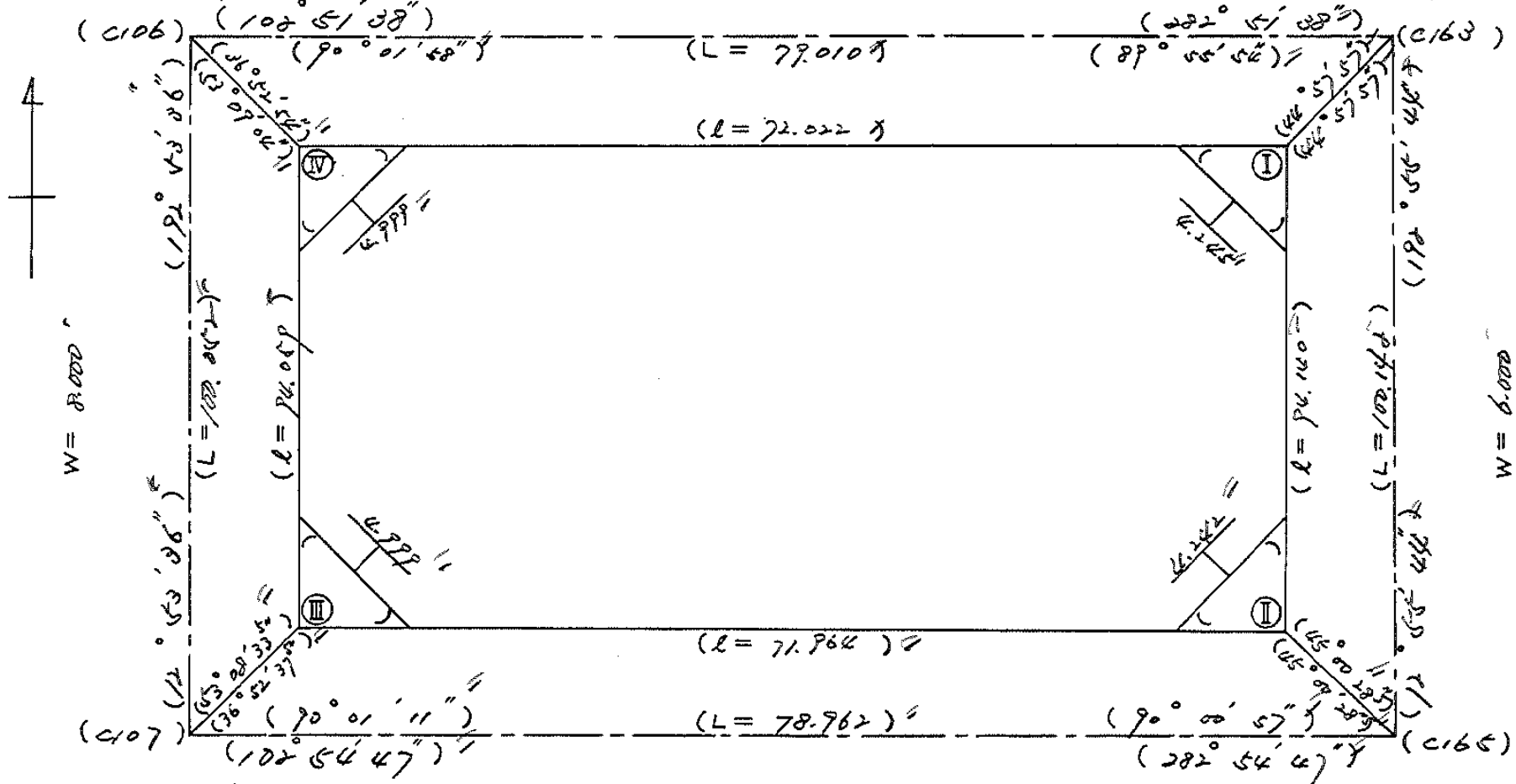
点検者



$X = -152,609.567$
 $Y = -37,262.375$

$W = 6.000$

$X = -152,627.143$
 $Y = -37,185.331$



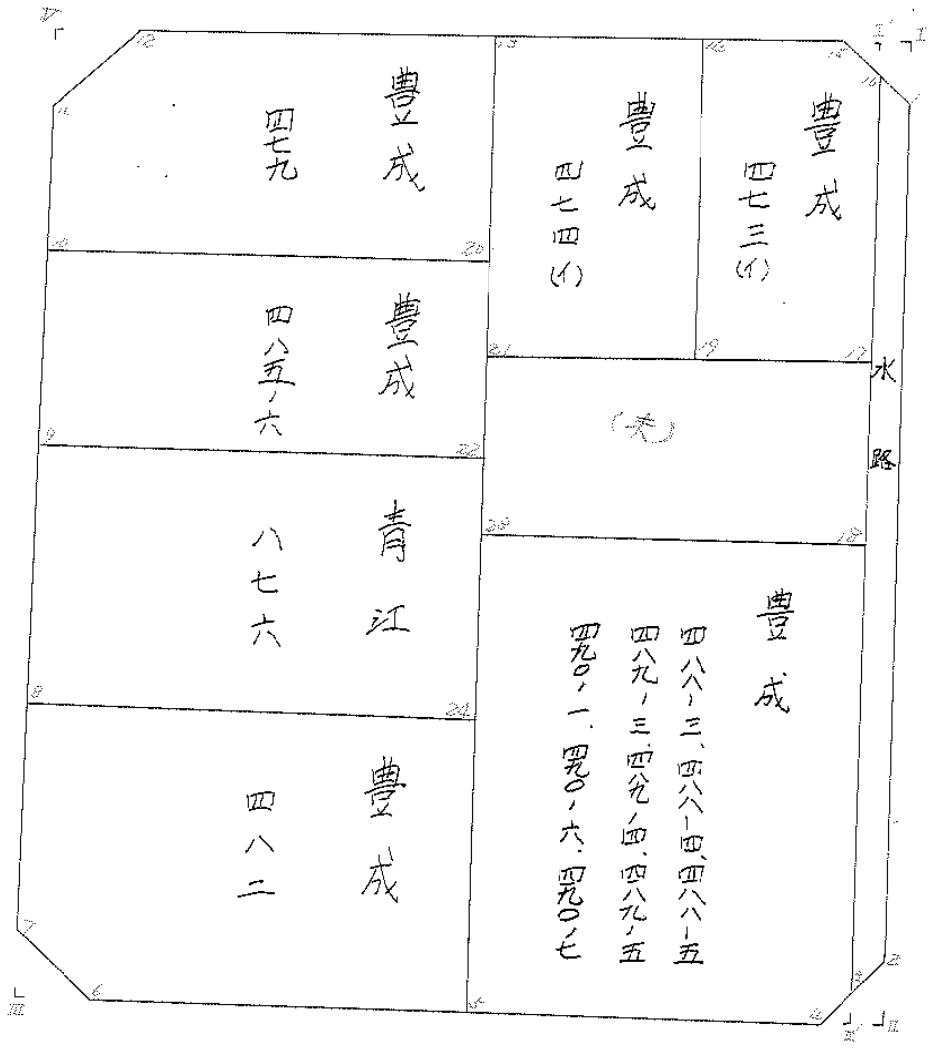
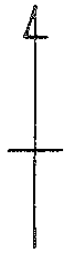
$X = -152,707.100$
 $Y = -37,284.702$

$W = 6.000$

$X = -152,724.746$
 $Y = -37,207.737$

面地計算

画地略図	工区	ウ	ブロック	18	記入者	点検者
------	----	---	------	----	-----	-----



面積計算書

工
区

ウ

ブ
ロ
ック

18

計
算
者



精
算
者



備
考

豊成479 豊成485-6

点	①	②	③	④	⑤	⑥	③ × ⑤		② × ⑥	
	X	X-(定数)	X _{n-1} -X _{n+1}	Y	Y-(定数)	Y _{n-1} -Y _{n+1}	+	-	+	-
13	-152 621.223	-152.610 11.223	+30.296	-37 224.769	-37.220 4.769	-26.154			144.453010	293.526342
20	644.339	34.339	+15.273	230.066	10.066	+39.667			153.738018	1362.125113
10	636.496	26.496	-28.032	264.436	44.436	+29.749	1245.629952			788.229504
11	616.307	6.307	-22.447	259.815	39.815	-8.216	893.727305			51.818312
12	614.049	4.049	+4.916	256.220	36.220	-35.046			178.057500	141.901254
			50.079						2139.357257	476.248548
									487.245908	2150.354617
									1663.108709	1663.108709
									15543545	15543545
									$\frac{1}{2} = 836.55225$	
20	-152 644.339	-152.630 14.339	+24.123	-37 230.066	-37.230 10.066	-30.640			1,592,118	429.346960
22	660.619	30.619	+8.436	233.796	3.796	+38.097			32,023,056	1166.492048
9	652.775	22.775	-24.123	268.163	38.163	+30.640	920.606049			697.826000
10	636.496	6.496	-8.436	264.436	34.436	-38.097	290,502,096			247.478112
									1211.108145	33.615174
									686.825072	1864.318048
									1177.492971	1177.492976
									$\frac{1}{2} = 588.7464855$	

面積計算書

工区 3 ブロック 18 計算者 精算者 備考 重成 488 → 498-6 ----

点	①	②	③	④	⑤	⑥	③ × ⑤		② × ⑥	
	X	X-(定数)	X _{n-1} -X _{n+1}	Y	Y-(定数)	Y _{n-1} -Y _{n+1}	+	-	+	-
17	-152 660.022	-152.650 10.022	+24.437	-37 197.496	-37.190 7.496	-30.557		183.179752	306.242256	
18	676.625	26.625	+8.772	201.307	11.307	+38.173		99.185004	1016.356125	
23	668.794	18.794	-24.437	235.669	45.669	+30.557	1116.013353		574.288258	
21	652.188	2.188	-8.772	231.864	41.864	-38.173	367.231008		83.522524	
							1483.244261	282.364756	389.764778	1590.644388
							1200.879605			1200.879605
							1/2 = 600.4398025			
18	-152 676.625	-152.660 16.625	+50.561	-37 201.307	-37.200 1.307	-24.552		66.083227	408.177000	
3	719.355	59.355	+43.857	211.117	11.117	+11.607		487.558269	689.933485	
4	720.482	60.482	-6.410	212.914	12.914	+34.668	82.778740		2069.789976	
5	712.945	52.945	-51.688	245.785	45.785	+22.755	2366.535080		1206.763475	
23	668.794	8.794	-36.320	235.669	35.669	-44.478	1295.498080		391.139692	
							3742.811900	53.641496	799.316532	3969.486936
							3191.170606			3166.170606
							1/2 = 1595.585202			

分筆後の座標なし

面積計算書

工
区

ブ
ロ
ック

18

計
算
者

精
算
者

備
考

青江876 豊成482

点	①	②	③	④	⑤	⑥	③ × ⑤		② × ⑥	
	X	X-(定数)	X _{n-1} -X _{n+1}	Y	Y-(定数)	Y _{n-1} -Y _{n+1}	+	-	+ -	
22	-152 660.619	-152.650 10.619	+31.507	-37 233.796	-37.230 3.796	-28.945		119.600572	307.366955	
24	184.282	34.282	+15.816	239.218	9.218	+39.783		145.791888	1363.840806	
8	676.435	26.435	-31.507	273.579	43.579	+28.945	1973.043533		765.161075	
9	652.775	2.775	-15.816	268.163	38.163	-39.783	603.586008		110.397825	
							1976.629561	265.392460	417.764780	2129.001881
							1711.237101			1711.237101
							1/2 = 855.6185505			
24	-152 684.282	-152.670 14.282	+36.510	-37 239.218	-37.230 9.218	-27.794		336.549180	396.953908	
5	712.945	42.945	+21.458	245.785	15.785	+37.992		338.714530	1631.566440	
6	705.740	35.740	-10.799	277.210	47.210	+33.680	509.820790		1203.723200	
7	702.146	32.146	-29.303	279.465	49.465	-3.631	1448.571825		116.722126	
8	676.435	6.435	-17.864	273.579	43.579	-40.247	778.495256		258.989445	
							2733.887871	675.263710	772.665479	2835.289645
							2062.624161			2062.624161
							x 1/2 = 1031.3120805			

面積計算書

工
区

3

ブ
ロ
ック

19

計
算
者



精
算
者



備
考

豊成473(イ) 豊成474(イ)

点	①	②	③	④	⑤	⑥	③ × ⑤		② × ⑥	
	X	X-(定数)	X _{n-1} -X _{n+1}	Y	Y-(定数)	Y _{n-1} -Y _{n+1}	+	-	+	-
16	-152 630.527	-152.620 10.527	+31.296	-37 190.725	-37.190 0.725	+5.645		22.685250		59.424715
17	660.022	40.022	+25.472	197.496	7.496	+24.421		190.938112		977.372262
19	655.999	35.999	-34.984	215.148	25.148	+10.549	879.707664			379.75365
14	625.038	5.038	-27.267	208.045	18.045	-23.295	492.033015		117.360210	
15	628.732	8.732	+5.489	191.851	1.851	-17.320		10.160139	151.238245	117.505
								1371.740679223	23.783501	268.5984501416555628
								1147.957178		1147.957178
								1/2 = 573.878589		
14	-152 625.038	-152.620 5.038	+34.776	-37 208.045	-37.200 8.045	-9.623		279.77292048	48.480674	
19	655.999	35.999	+27.150	215.146	15.146	+23.819	441.213900			857.460181
21	652.188	32.188	-34.776	231.864	31.864	+9.623	1108.102464			309.745124
13	621.223	1.223	-27.150	224.769	24.769	-23.819	672.478350		29.130637	
								1780.580814	690.986820	77.611311
								1089.593994		1167.205305
								1/2 = 544.796997		

面積計算書

工区

8

ブロック

19

計算者

精算者

備考

木路

点	①	②	③	④	⑤	⑥	③ × ⑤		② × ⑥	
	X	X-(定数)	X _{n-1} -X _{n+1}	Y	Y-(定数)	Y _{n-1} -Y _{n+1}	+	-	+	-
1	-152 632.323	-152.630 2.323	+87.702	-37 189.598	-37.180 9.597	+18.594				
2	718.229	88.229	+87.032	209.319	29.319	+21.320				
3	719.355	89.355	-87.702	211.117	31.117	-18.594	2729.023134		1661.466870	
16	630.527	0.527	-87.032	190.725	10.725	-21.520	933.418200		11.241040	
							3662.44334	3393.267302	1672.807910	1941.881942
							269.074032			269.074032
							1/2 = 134.537016			

面積計算書

工
区

3

ブ
ロ
ック

19

計
算
者



精
算
者



備
考

ス
切
工
、
Ⅱ

点	①	②	③	④	⑤	⑥	③ × ⑤		② × ⑥		
	X	X-(定数)	X _{n-1} -X _{n+1}	Y	Y-(定数)	Y _{n-1} -Y _{n+1}	+	-	+	-	
I	-152 629.399	-152.620 9.399	+ 3.591 2.924 188.927	-37 188.927	-37.180 8.927	-2.253			22.056857	21.175967	
1	632.323	12.323	- 0.667	189.598	9.598	+ 2.924	6.601866				26.032452
15	628.732	8.732	- 2.924 2.597	191.851	11.851	- 0.671	24.652326			5.859172	
							41.054190	22.056857	27.035119		26.032452
							8.997333				8.997333
							× 1/2 = 4.4986665				
Ⅱ	-152 721.152	-152.710 11.152	+ 2.253	-37 209.990	-37.200 9.990	+ 3.695			22.507670		40.091640
4	720.482	10.482	- 2.923	212.914	12.914	- 0.689	37.747622			7.033422	
2	718.229	8.229	+ 0.670	209.319	9.319	- 2.924		6.243730		24.061596	
							27.747622	29.761200	21.095018		40.091640
							8.996422				8.996422
							× 1/2 = 4.498211				

面積計算書

工
区

3

ブ
ロ
ック

18

計
算
者



精
算
者



備
考

ス=切Ⅲ, Ⅳ

点	①	②	③	④	⑤	⑥	③ × ⑤		② × ⑥	
	X	X-(定数)	X _{n-1} -X _{n+1}	Y	Y-(定数)	Y _{n-1} -Y _{n+1}	+	-	+	-
6	⁻¹⁵² 705.740	^{-152.700} 5.740	+2.924	⁻³⁷ 277.210	^{-37.270} 7.210	+0.669		21.087060		2.940060
Ⅱ	705.070	5.070	-3.596	280.134	10.134	+2.255	26.421596			11.432850
7	702.146	2.146	+0.670	279.465	9.465	-2.924		6.341550	6.274906	
							26.421596	27.623590	6.274904	15.272910
							8.995006			8.998006
							× 1/2 = 4.499003			
12	⁻¹⁵² 614.049	^{-152.610} 4.049	+2.925	⁻³⁷ 256.220	^{-37.250} 6.220	+0.670		19.193500		2.712830
11	616.307	6.307	-0.667	259.815	9.815	+2.925	6.566605			18.467975
Ⅳ	613.382	3.382	-2.258	259.145	9.145	-3.595	20.649410		12.158290	
							27.196015	19.193500	12.158290	21.160805
							9.002515			9.002515
							× 1/2 = 4.5012575			

計年月日

計算者

検査者

B.NO. 18

各筆面積計算書

地番	算式	隅切地積	摘要
	豊成 473 (4)	573 87	/
	(木)	600 43	//
	豊成 488-3 489-3 490-1 -4 -4 -6 -5 -5 -7	1595 58	//
	豊成 482	1031 31	//
	青江 876	865 61	//
	豊成 485-6	588 76	//
	豊成 479	831 55	//
	豊成 474 (4)	544 79	//
	水路	124 53	//
計		6758 41	//
全体		6758 49	//
差		0 08	//