

BLOCK NO. 74

街区計算

街区略図

工区

3

ブロック

74

記入者

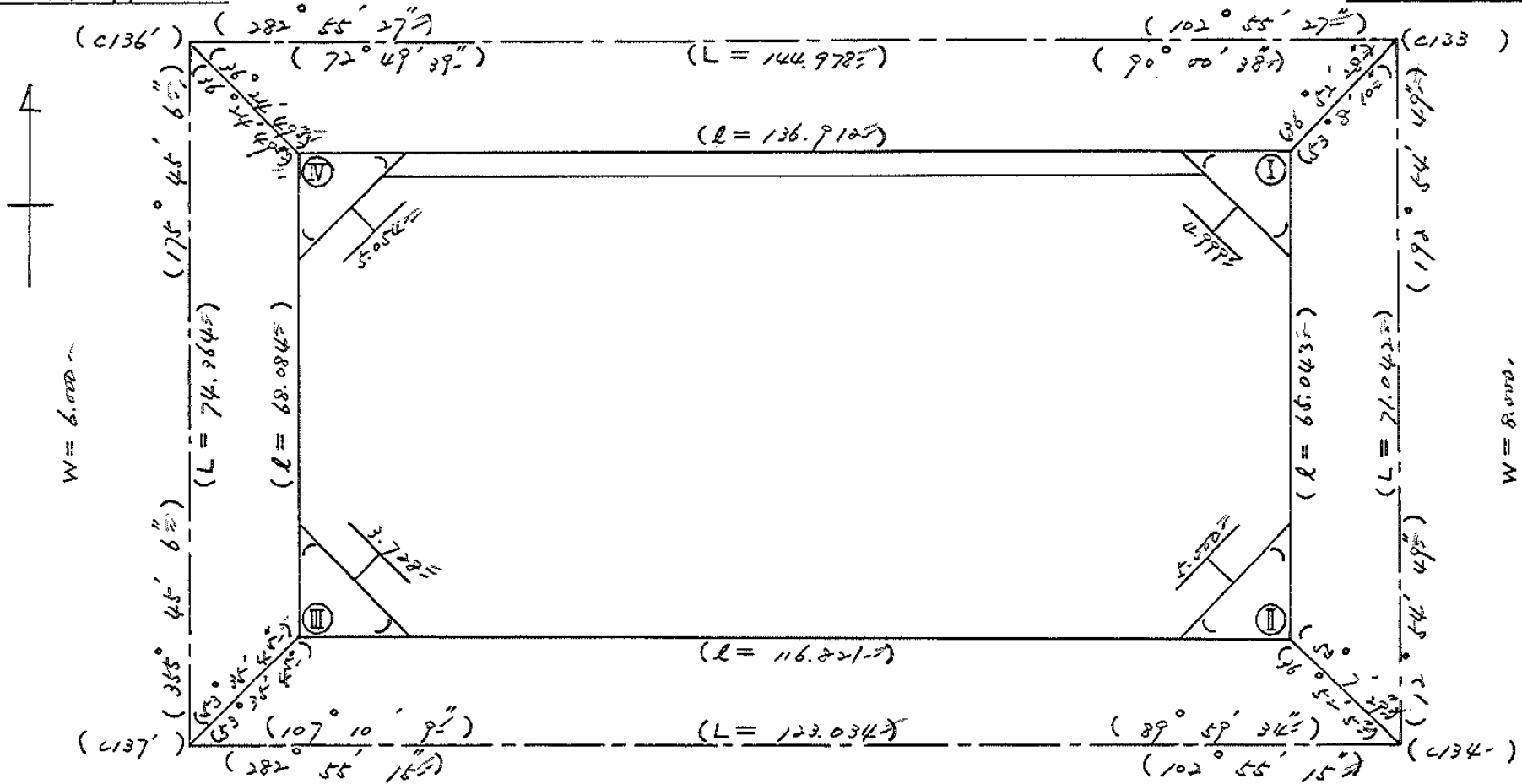
点検者



$X = -152,036.588$
 $Y = -38,297.555$

$W = 6.000$

$X = -152,069.016$
 $Y = -38,156.250$



$X = -152,110.748$
 $Y = -38,292.046$

$W = 6.000$

$X = -152,138.259$
 $Y = -38,170.127$

面積計算書

工区

3

ブロック

74

計算者



精算者



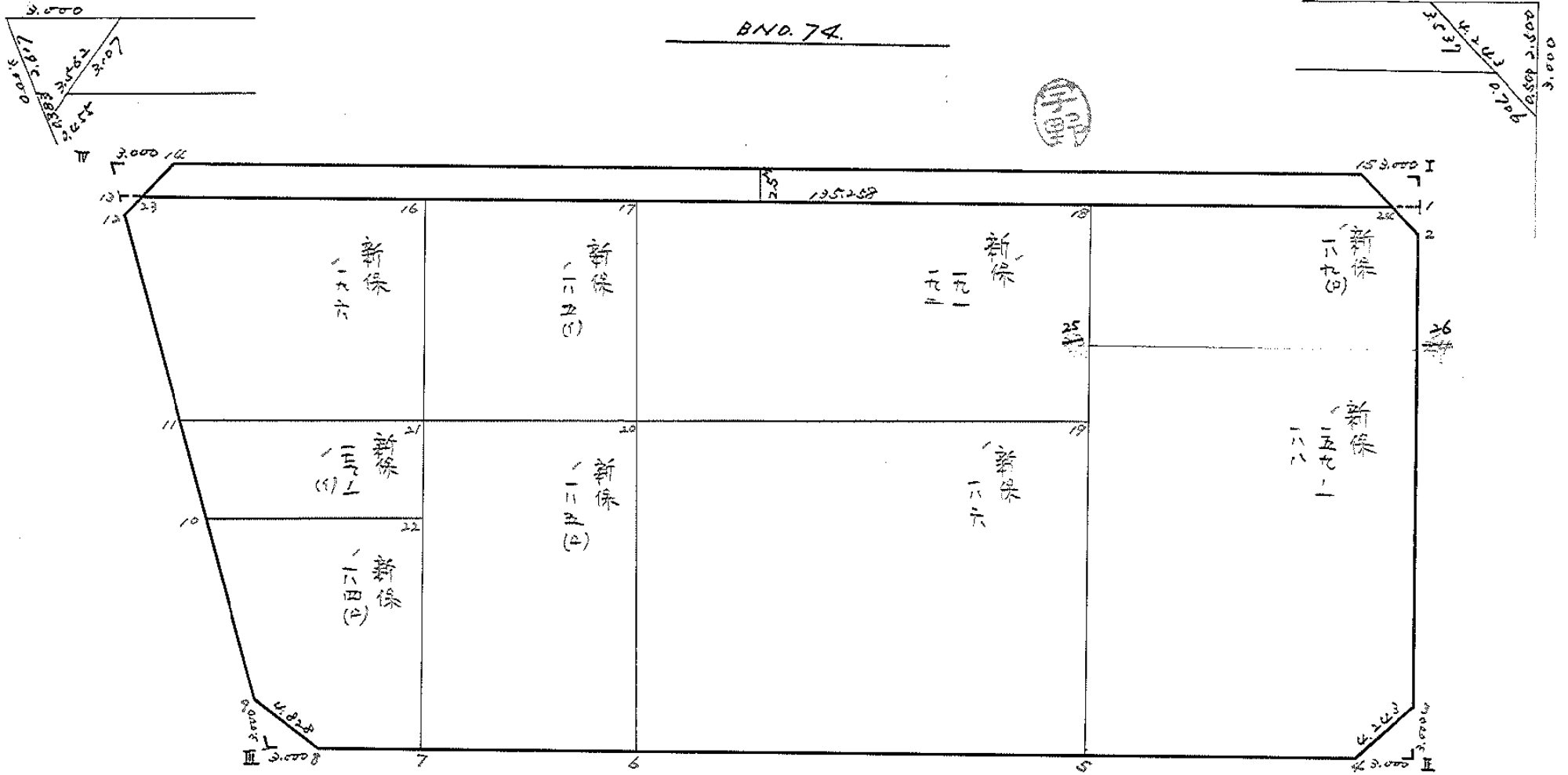
備考

全修

点	①	②	③	④	⑤	⑥	⑦	⑧	⑨	
	X	X-(定数)	X _{n-1} -X _{n+1}	Y	Y-(定数)	Y _{n-1} -Y _{n+1}	+	-	② × ⑤	
I	-152,071.043	-152,000 71.043	+94.019	-38,160.818	-38,100 60.818	-118.907			5718.047542	
II	152,134.441	134.441	+37.276	-38,175.355	75.355	+128.400			2802.932980	
III	-152,108.319	108.319	-94.019	-38,289.218	189.218	+118.907	17790.087142		12279.327332	
IV	-152,040.422	40.422	-37.276	-38,294.262	194.262	-128.400	7241.310312		5190.184800	
							25031.397452	8526.980522	13637.694201	30142.111725
							16504.416932			16504.416932
										1/2 = 8252.208466
										8252.20 - (4.49 + 4.50 + 4.29 + 4.29 + 332.82) = 7701.81

圖地計算

BND. 74.



面積計算書

工区 3

ブロック

74

計算者

精算者



備考

新保 1P1, 1P2

点	①	②	③	④	⑤	⑥	③ ×	⑤	② ×	⑥
	X	X-(定数)	X _{n-1} -X _{n+1}	Y	Y-(定数)	Y _{n-1} -Y _{n+1}	+	-	+	-
17	-152, 056.372	-152.050 6.372	-16.129	-38, 235.934	-38.190 45.934	-48.290	740.869486		307.703880	
18	066.093	16.093	+35.568	193.571	3.571	-36.438		127.013328	586.396734	
19	091.940	41.940	+16.129	199.496	9.496	+48.290		153.160984		202.282600
20	082.222	32.222	-35.568	241.861	51.861	+36.438	1844.592048			1174.105236
							2185.441534	280.174317	894.100614	3199.387836
							2305.287227			2305.287227
									1/2 = 1152.643611	

面積計算書

工区

3

ブロック

74

計算者

精算者

宇野

備考

新保

196

"

185(1)

点	①	②	③	④	⑤	⑥	③	×	⑤	②	×	⑥
	X	X-(定数)	X _{n-1} -X _{n+1}	Y	Y-(定数)	Y _{n-1} -Y _{n+1}	+	-	+	-		
11	-152,070.717	-152,040,30.717	-33.615	-38,292,011	-38,250,42.011	+29.544	1412.199765					907.503048
12	043,414	3.414	-27.499	294,040	44.040	+1.684	1215.459960					5.749176
23	043.118	3.118	+7.764	293.695	43.695	-35.472		339.247980		110.601696		
16	051.178	11.178	+33.911	258.568	8.568	-29.199		290.549448		326.386427		
21	077.029	37.029	+19.539	264.496	14.496	+33.443		283.237344				1238.360847
							2627.659725	913.034777	436.988118	2151.613071		
							1714.624953			1714.624953		
										1/2 = 257.3124765		
16	-152,051.178	-152,050,1.178	-20.657	-38,258.568	-38,230,28.568	-28.562	590.129176			33.646036		
17	056.372	6.372	+31.044	235.934	5.934	-16.707		124.215096		106.457004		
20	082.222	32.222	+20.657	241.861	11.861	+28.562		245.012679				920.324764
21	077.029	27.029	-31.044	264.496	34.496	+16.707	1070.893824					451.573503
							1661.023000	429.227773	140.103040	1371.898267		
							1231.795227			1231.795227		
										1/2 = 615.8976135		

面積計算書

工区 3

ブロック

74

計算者

精算者



備考

新係

184 (A)
179-1 (K)

点	①	②	③	④	⑤	⑥	③	×	⑤	②	×	⑥
	X	X-(定数)	X _{n-1} -X _{n+1}	Y	Y-(定数)	Y _{n-1} -Y _{n+1}	+		-	+		-
7	-152, 112.143	-152,080 22.143	+22.207	-38, 272.548	-38,260 12.548	+19.561			278.653036			628.749223
8	108.990	28.990	-6.816	286.294	26.294	+16.892	179.219904					489.699080
9	105.327	25.327	-27.825	289.440	29.440	+4.941	219.168000					125.140907
10	081.165	1.165	-18.544	291.235	31.235	-22.707	479.221840			26.453655		
22	086.783	6.783	+30.978	266.733	6.733	-18.687			208.574876	126.753921		
							1577.609744	487.228310		153.207576	1243.589010	
							1090.381434					1090.381434
										1/2 = 545.190717		
10	-152, 081.165	-152,070 11.165	-16.066	-38, 291.235	-38,260 31.235	+25.278	501.221510					282.228870
11	070.717	0.717	-4.136	292.011	32.011	-26.739	122.397496			19.171863		19.171863
21	077.029	7.029	+16.066	264.496	4.496	-25.278			72.232736	177.679062		
22	086.783	16.783	+4.136	266.733	6.733	+26.739			27.847688			448.760639
							634.219006	100.080424		196.850925	730.989509	
							534.138582					534.138582
										1/2 = 267.069291		

面積計算書

工区 3

ブロック

74

計算者

計算者



備考

新保

186
185 (A)

点	①	②	③	④	⑤	⑥	③	×	⑤	②	×	⑥
	X	X-(定数)	X _{n-1} -X _{n+1}	Y	Y-(定数)	Y _{n-1} -Y _{n+1}	+	-	+	-		
5	-152, 127.056	-142,080 47.056	+25.396	-38, 207.546	-38,190 17.546	+50.416			445.498216			2372.375296
6	117.336	37.336	-44.834	249.912	59.912	+34.315	2686.094608					1281.184840
20	082.222	2.222	-25.396	241.861	51.861	-50.416	1317.061956					112.024352
19	091.940	11.940	+44.834	199.496	9.496	-34.315			425.743664	409.721100		
							4003.156464		871.341880	521.745442		3653.560136
							3131.814684					3131.814684
												$\frac{1}{2} = 1465.907342$
6	-152, 117.336	-142,070 47.336	+29.921	-38, 249.912	-38,240 9.912	+30.687			296.576952			1452.599832
7	112.143	42.143	-40.307	272.548	32.548	+14.584	1311.912236					614.613512
21	077.029	7.029	-29.921	264.496	24.496	-30.687	732.944816					215.698923
20	082.222	12.222	+40.307	241.861	1.861	-14.584			75.011327	178.244648		
							2044.857052		371.588279	393.944571		2067.213344
							1673.268773					1673.268773
												$\frac{1}{2} = 836.6343865$

面積計算書

T
K 3

ブロック

74

計算者

精算者



備考

新保

18P(甲)

15P-1, 188

点	① X	② X-(定数)	③ X _{n-1} -X _{n+1}	④ Y	⑤ Y-(定数)	⑥ Y _{n-1} -Y _{n+1}	⑦	⑧	⑨ +	⑩ -	
2	-152, 073.967	-152, 060 13.967	+16.989	-38, 161.488	-38, 160 1.488	+3.384			25.279632	47.264328	
26	090.358	30.358	+8.999	165.247	5.247	+35.951			47.217753	1091.402458	
25	082.966	22.966	-24.265	197.439	37.439	+28.324	908.457335			650.488984	
18	066.093	6.093	-9.597	193.571	33.571	-35.576	322.180887			216.764568	
24	073.369	13.369	+7.874	161.863	1.863	-32.083			14.669262	428.917627	
							1230.638222		87.166647	645.682195	1789.153770
							1143.471575				1143.471575
											$Y_2 = 571.7357875$
											分筆後の座標なし
26	-152, 090.358	-152, 080 10.358	+48.551	-38, 165.247	-38, 160 5.247	-22.755			254.747087	235.696290	
3	131.517	51.517	+43.412	174.684	14.684	+13.032			637.461808	671.369544	
4	133.770	53.770	-4.461	178.279	18.279	+32.862	81.542619			1766.989740	
5	127.056	47.056	-50.804	207.546	47.546	+19.160	2015.526984			901.592960	
25	082.966	2.966	-36.698	197.439	37.439	-42.299	1373.936422			125.458834	
							3871.006025		892.208905	361.155124	3339.952244
							2978.797120				2978.797120

$Y_2 = 1489.398560$

三和測量株式会社

面積計算書

工区

3

ブロック

74

計算者



精算者



備考

水路

点	①	②	③	④	⑤	⑥	③ × ⑤		② × ⑥	
	X	X-(定数)	X _{n-1} -X _{n+1}	Y	Y-(定数)	Y _{n-1} -Y _{n+1}	+	-	+	-
23	-152,043.118	-152,040 3.118	-32.276	-32,293.695	-38,160 133.695	+129.475	4,315.139820			4,037.03050
14	-152,041.093	1.093	+27.254	-32,291.338	131.338	-129.953		3,579.485852	142.038629	
15	-152,070.372	30.372	+32.276	-32,163.742	3.742	-129.475		120.776792	3,932.414700	
24	-152,073.369	33.369	-27.254	-32,161.863	1.863	+129.953	50.774202			4,236.401657
							4,265.914022	2,701.262644	4,074.45329	4,740.104707
							665.651378			665.651378
									1/2 = 332.825689	

面積計算書

工区

3

ブロック

74

計算者



精算者



備考


陽切 I, II

点	①	②	③	④	⑤	⑥	③ ×	⑤	② ×	⑥
	X	X-(定数)	X _{n-1} -X _{n+1}	Y	Y-(定数)	Y _{n-1} -Y _{n+1}	+	-	+	-
I	-152,071.043	-152,070 1.043	+3.595	-38,160.818	-38,160 0.818	-2.254		2.940710	2.350922	
2	-152,073.967	3.967	-0.671	-38,161.488	1.488	+2.924	0.998448			11.599508
15	-152,070.372	0.372	-2.924	-38,163.742	3.742	-0.670	10.941608		0.249240	
							11.940056	2.940710	2.600162	11.599508
							8.999346			8.999346
								1/2 = 4.499673		
3	-152,131.517	-152,130 1.517	+0.671	-38,174.684	-38,170 4.684	-2.924		3.142964	4.435708	
II	-152,134.441	4.441	+2.253	-38,175.355	5.355	+3.595		12.064815		15.965395
4	-152,133.770	3.770	-2.924	-38,178.279	8.279	-0.671	24.207796		2.529670	
							24.207796	15.207779	6.965378	
							9.000017			9.000017
								1/2 = 4.5000085		

面積計算書

工区 ウ ブロック 74 計算者 [印] 精算者 [印] 備考 7271 Ⅲ. Ⅳ.

点	①	②	③	④	⑤	⑥	③	×	⑤	②	×	⑥
	X	X-(定数)	X _{n-1} -X _{n+1}	Y	Y-(定数)	Y _{n-1} -Y _{n+1}	+	-	+	-		
8	-152,108.990	-152,100 8.990	+2.992	-38,286.294	-38,280 6.294	-0.222			18.831648	1.995780		
Ⅲ	-152,108.319	8.319	-3.663	-38,287.218	9.218	+3.146	33.765534					26.171574
9	-152,105.327	5.327	+0.671	-38,289.440	9.440	-2.924			6.334240	15.576148		
							33.765534		25.165888	17.571928		26.171574
							8.599646					8.599646
									1/2 = 4.299823			
12	-152,043.414	-152,040 3.414	-0.671	-38,294.040	-38,290 4.040	+2.924	2.710840					9.982536
Ⅳ	-152,040.422	0.422	-2.321	-38,294.262	4.262	-2.702	9.892102			1.140244		
14	-152,041.093	1.093	+2.992	-38,291.338	1.338	-0.222			4.003296	0.242646		
							12.602942		4.003296	1.382890		9.982536
							8.599646					8.599646
									1/2 = 4.299823			

計年月日	計算者	検査者	
------	-----	-----	---

B.NO. 74 各筆面積計算書

地番	算式	隅切	地積	摘要
新保	191 . 192		1152.64	
新保	196		857.31	
新保	185 (イ)		615.89	
新保	184 (ロ)		545.19	
新保	179-1 (ハ)		267.06	
新保	186		1565.90	
新保	185 (ニ)		836.63	
新保	189 (ヒ)		571.73	
新保	159-1 . 188		1489.39	
水路			332.82	
隅切	I	4.49		
隅切	II	4.50		
隅切	III	4.29		
隅切	IV	4.29		
		17.57		
計			8252.13 m ²	
全体			8252.20 m ²	
		差	0.07 m ²	