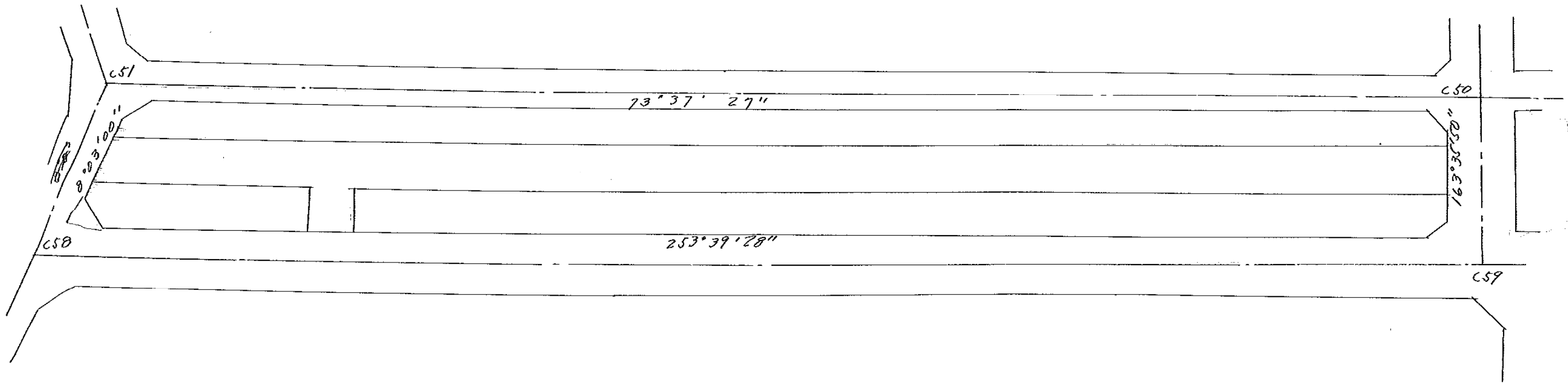
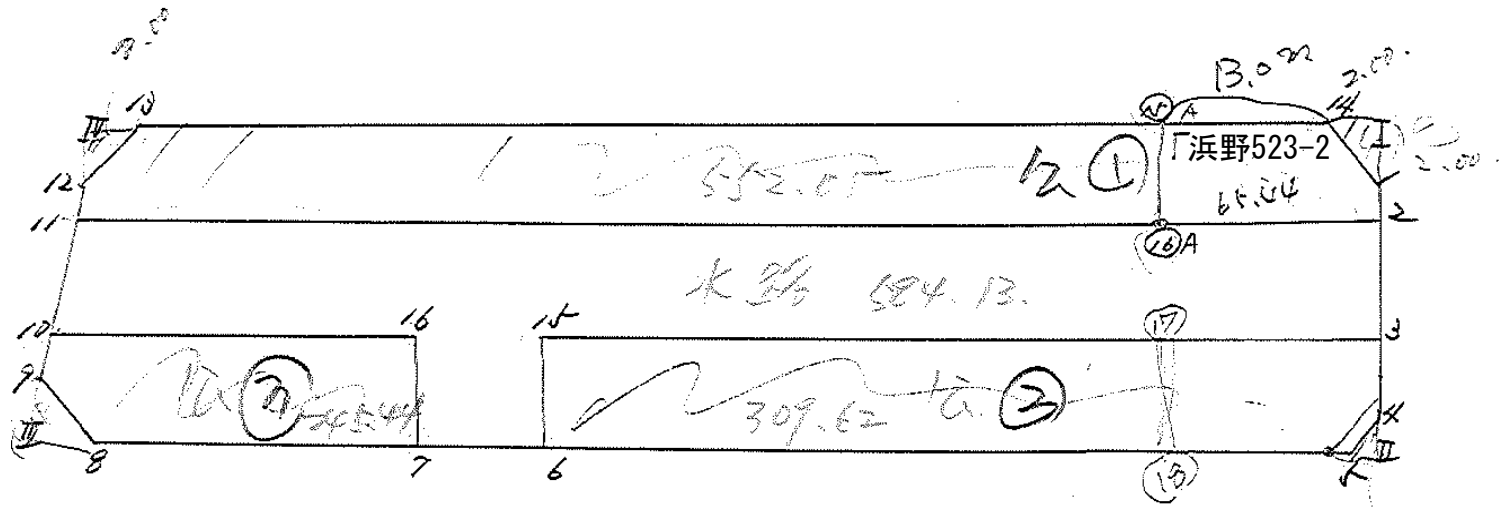


1-26

1-26





面 積 計 算 書

工
区

/

フ
ラ
ン
ク

26

計
算
者

藤
原

測
算
者

印
記

備
考

点	①	②	③	④	⑤	⑥	③	X	⑤	②	X	⑥
	X	X-(定数)	$X_{n-r}-X_{n+1}$	Y	Y-(定数)	$Y_{n-r}-Y_{n+1}$	+		-	+		-
I	-15277144	- 71144	- 39243 ²⁶⁷⁶²	-35418365	- 18365	-137219	491.484130			9762.308536		
II	- 783625	- 83625	+ 53299	- 414691	- 14691	+ 135533			183.015609			18,333,94712
III	- 824443	- 124443	+ 26762	- 553898	- 153898	+ 137219	418.618276	418.618276				1707594401
IV	- 810387	- 110387	- 53299	- 551910	- 151910	- 135533	8096.651090			14961.081271		
							3,588.12522	4,901.633885	24723.389807	28,409,89114		
							3,686.501335					3,686.501335
									$\times 1/2 = 1,843.2506675$			

面積計算書

工
区

フ
ロ
ック

計
算
者

精
算
者

備
考

水落

点	①	②	③	④	⑤	⑥	③ × ⑤		② × ⑥	
	X	X-(定数)	X _{n-1} -X _{n+1}	Y	Y-(定数)	Y _{n-1} -Y _{n+1}	+	-	+	-
	-15	-15.770		-35	-35.200					
→	775.461	5.461	-25.905	417.094	17.094	-126.626	613.760070			
3	777.297	9.297	+27.664	415.965	15.965	+80.111		441.655760		
15	803.125	33.125	+28.150	497.205	97.205	+79.969		2736.320750		
6	807.447	37.447	+5.207	495.934	95.934	+2.088		509121739		
7	808.432	38.432	-3.336	499.293	99.293	+4.629	331.241448			
16	804.111	34.111	+11.119	500.563	100.563	+53.913		1119.159997		
10	819.551	49.551	+11.091	553.206	153.206	+52.028		1699.207746		
11	815.202	45.202	-44.090	552.591	152.591	-136.112	6727.737190			
							7672.7387086504.465991			
							116827717			
							4/2=584.1363585			

面積計算書

I
区

ブロック

26

計算者

精算者

備考

点	①	②	③	④	⑤	⑥	③ × ⑤	② × ⑤
	X	X-(定数)	$X_{n-1} - X_{n+1}$	Y	Y-(定数)	$Y_{n-1} - Y_{n+1}$	+	-
水路井9号線								
2	152,775.461	0.461	35.904	35,417.094	2.094	136.626	75,182.976	62,984.586
3	779.298	4.298	44.090	415.965	0.965	136.112		586.009 ⁵ 376
10	819.551	44.551	35.904	553.206	138.206	136.626	4962.148.224	6086.824.926
11	815.202	40.202	44.090	552.591	137.591	136.112	6066.387.190	5471.974.624
							6141.570.166	5004.695.074
							1136.875.092	5534.959.210
							$\frac{1}{2} = 568.437.546$	6671.834.302
								1136.875.092
水路井11号線								
6	152,807.047	4.447	5.307	35,495.935	0.935	2.088	4,957.370	9,285.336
7	808.432	5.432	3.336	499.293	4.293	4.628	14,321.448	25.136 ⁹ 396
16	804.111	1.111	5.307	500.565	5.563	2.088	29,522.841	2,319.768
15	803.125	0.125	3.336	497.205	2.205	4.628	7,355.880	0,578.500
							43,844.289	2,998.268
							31,526.364	34,424.632
							$\frac{1}{2} = 15.763.182$	31,526.364

面積計算書

工区

1

ブロック

26

計算者

精算者

備考

公共用地 1

点	①	②	③	④	⑤	⑥	③ × ⑤		② × ⑥	
	X	X-(定数)	X _{n-1} -X _{n+1}	Y	Y-(定数)	Y _{n-1} -Y _{n+1}	+	-	+	-
1	773.063	-152.770 3.063	+ 3.753	417.800	-35.410 7.800	- 3.189			29,273,400	9,767,907
2	775.461	5.461	+ 42.139	417.094	7.094	+ 134.791			298,934,066	736,093,651
11	815.202	45.202	+ 36.906	552.591	142.591	+ 135.096			5962,463,446	6106,609,392
12	812.367	42.367	- 5.379	552.190	142.190	- 2.600	764,840,010		110,154,200	
13	809.823	39.823	- 40.659	549.991	139.991	- 131.907	5691,894,069		5252,932,461	
14	771.708	1.708	- 36.760	420.283	10.283	- 132.191	378,003,080		225,782,228	
							6834,737,159	5590,670,912	5598,636,796	6842,703,043
							1244,066,247			1244,066,247
							$\frac{1}{2} = 622,033,123.5$			
							552.05			

面積計算書

工区

ブロック

26

計算者

精算者

備考

法野
523-2

点	①	②	③	④	⑤	⑥	③	×	⑤	②	×	⑥
	X	X-(定数)	X _{n-1} -X _{n+1}	Y	Y-(定数)	Y _{n-1} -Y _{n+1}	+		-	+		-
		-12,770.000			-21,410.000							
14	12,771.708	1.708	+ 2.310	21,420.283	10.283	+ 14.956			23,753.730			21,544.848
15	12,775.373	4.373	+ 7.975	21,432.746	22.746	+ 11.206			181,479.100			40,209.838
16	12,779.683	9.683	+ 0.088	21,431.489	21.489	- 15.662			1,891,032	151,654.146		
2	12,775.461	5.461	- 6.620	21,417.094	7.094	- 13.689	46,762.280			74,755.629		
1	12,773.063	3.063	- 3.953	21,417.800	7.800	+ 3.129	29,273.400					9,767.907
							76,234.680		207,123.862	226,410.775		21,522.593
									130,888.182	130,888.182		
										1/2 = 65,444.091		

変更

面積計算書

工
区

1

ブ
ロック

26

計
算
者

精
算
者

備
考

公共用地 2

点	①	②	③	④	⑤	⑥	③ × ⑤		② × ⑥	
	X	X-(定数)	X _{n-1} -X _{n+1}	Y	Y-(定数)	Y _{n-1} -Y _{n+1}	+	-	+	-
3	-152 779.298	-152.770 9.298	- 22.378	-35 415.965	-35.410 5.965	- 81.667	133.484770		759.339766	
4	780.747	10.747	+ 5.171	415.538	5.538	+ 1.605		28.636998		17.248935
5	784.469	14.469	+ 26.70	417.570	7.570	+ 80.397		202.119000		1163.264193
6	807.447	37.447	+ 18.656	495.935	85.935	+ 77.635		1603.203360		2982.091845
15	803.125	33.125	- 28.149	497.205	87.205	- 79.970	2454.733545		2649.006250	
							2588.218315	1833.959358	3408.346016	4162.604973
							154.258957			754.258957
							1/2 = 377.1294785			
							309.67			

面積計算書

工
区

1

ブ
ロ
ック

26

計
算
者

結
算
者

備
考

公共用地 3

点	①	②	③	④	⑤	⑥	③ × ⑤		② × ⑥	
	X	X-(定数)	X _{n-1} -X _{n+1}	Y	Y-(定数)	Y _{n-1} -Y _{n+1}	+	-	+	-
7	-152 808.432	-152.804 4.432	+ 19.488	-35 499.293	-35.499 0.293	+ 50.456		5.709984		223.620992
8	823.599 823.599	19.599	+ 13.040	551.019 551.019	52.019	+ 53.185		678.327760		1042.372815
9	821.472 821.472	17.472	- 4.048	553.478 553.478	53.478	+ 2.187	216.478944			38.211264
10	819.551 819.551	15.551	- 17.361	553.206 553.206	54.206	- 51.915	941.070366		807.330165	
16	804.111 804.111	0.111	- 11.119	500.563 500.563	1.563	- 53.913	17.378997		5.984343	
							1174.928307	684.037744	813.314508	1304.205071
							490.890563			490.890563
							Y ₂ = 245.4452815			
							正			

面積計算書

工
区

1

ブ
ロ
ック

26

計
算
者

結
算
者

備
考

角切 I

点	①	②	③	④	⑤	⑥	③ × ⑤		② × ⑥	
	X	X-(定数)	X _{n-1} -X _{n+1}	Y	Y-(定数)	Y _{n-1} -Y _{n+1}	+	-	+	-
14	152 771.708	-152 770 1.708	- 1.919	35 420.283	-35 410 10.283	+ 0.565	19.733077			0.965020
I	771.144	1.144	+ 1.355	418.365	8.365	- 2.483		11.334575	2.840552	
1.	773.063	3.063	+ 0.564	417.800	7.800	+ 1.918		4.399200		5.874834
							19.733077	15.733775	2.840552	6.839854
							3.999302			3.999302
							1/2 =	1.999651		

面積計算書

工
区

/

ブ
ロック

Z6

計
算
者

精
算
者

備
考

角切Ⅱ

点	①	②	③	④	⑤	⑥	③ × ⑤		② × ⑥	
	X	X-(定数)	X _{n-1} -X _{n+1}	Y	Y-(定数)	Y _{n-1} -Y _{n+1}	+	-	+	-
4	-152 780.747	-152 780 0.747	- 0.844	-35 415.538	-35 410 5.538	- 2.879	4.674072		2.150613	
Ⅱ	783.625	3.625	+ 3.722	414.691	4.691	+ 2.032		17.459902		7.366000
5	784.469	4.469	- 2.878	417.570	7.570	+ 0.847	21.786460			3.785243
							26.460532	17.459902	2.150613	11.151243
							9.000630			9.000630
							1/2 = 4.500315			

面積計算書

工
区

1

ブ
ロ
ック

26

計
算
者

精
算
者

備
考

角切 III

点	①	②	③	④	⑤	⑥	③ × ⑤		② × ⑥	
	X	X-(定数)	X _{n-1} -X _{n+1}	Y	Y-(定数)	Y _{n-1} -Y _{n+1}	+	-	+	-
8	-152 823.599	-152.820 3.599	+ 2.971	-35 551.019	-35.550 1.019	+ 0.420		3.027449		1.511580
Ⅳ	824.443	4.443	- 2.127	553.898	3.898	+ 2.459	8.291046			10.925337
9	821.472	1.472	- 0.844	553.478	3.478	- 2.879	2.935432		4.237888	
							11.226478	3.027449	4.237888	12.436917
							8.199029			8.199029
							1/2 = 4.0995145			

面積計算書

工区

1

ブロック

26

計算者

精算者

備考

角切 TP

点	①	②	③	④	⑤	⑥	③ × ⑤		② × ⑥	
	X	X-(定数)	X _{n-1} -X _{n+1}	Y	Y-(定数)	Y _{n-1} -Y _{n+1}	+	-	+	-
12	-152 812.367	-152 200 12.367	+ 0.564	-35 552.190	-35 540 12.190	+ 1.919		6.875160		23.732273
TP	810.387	10.387	- 2.544	551.910	11.910	- 2.199	30.299040		22.841013	
13	809.823	9.823	+ 1.980	549.991	9.991	+ 0.280		19.782180		2.750440
							30.299040	26.657340	22.841013	26.482713
							3.641700			3.641700
						1/2 =	1.820850			