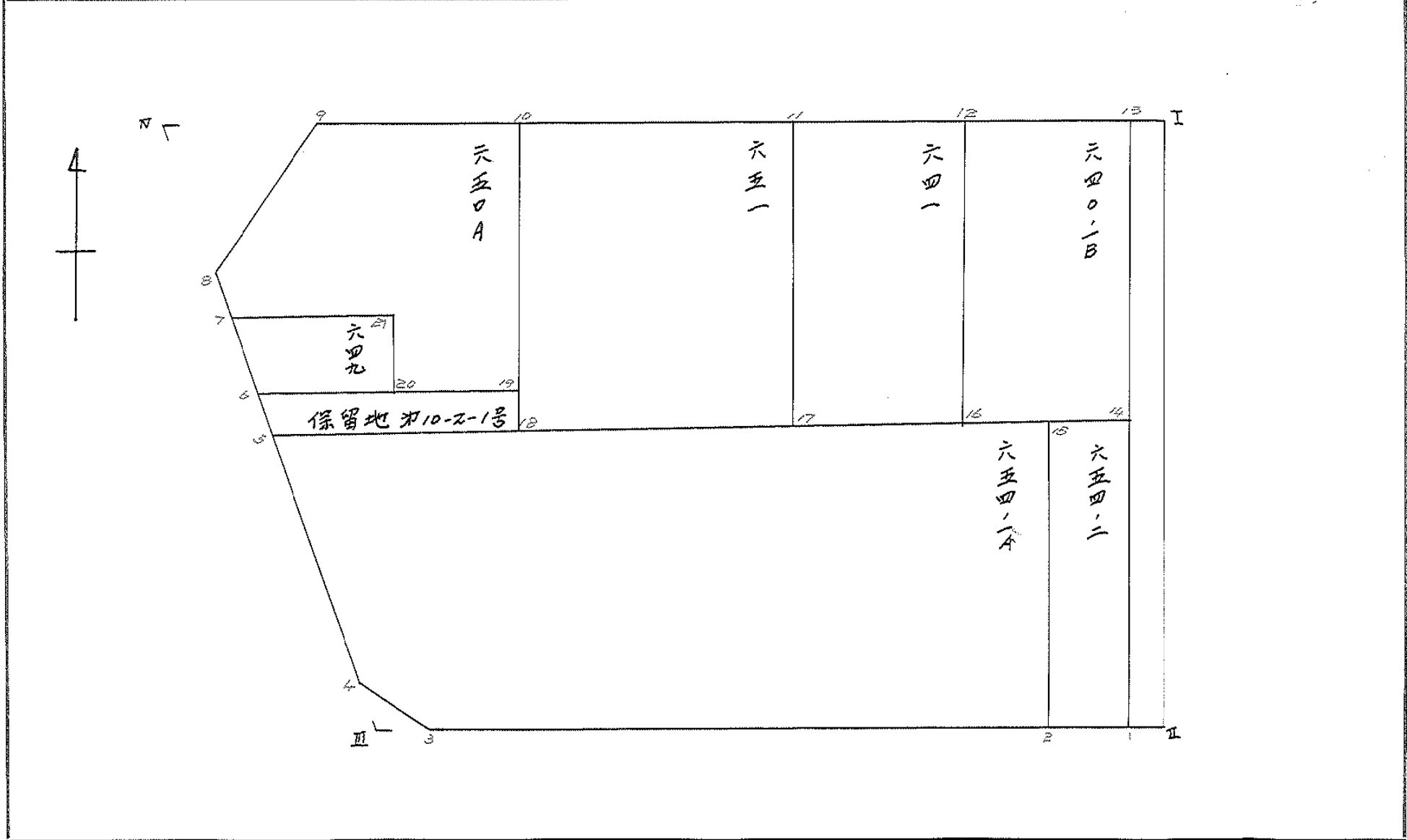


BLOCK NO. 10-2

画地略図	工区	ブロック	10-2	記入者		点検者	
------	----	------	------	-----	--	-----	--



面積計算書

工区

ホ2

ブロック

10-2

計算者

精算者

備考

全体 水路

点	①	②	③	④	⑤	⑥	③	×	⑤	②	×	⑥
	X	X-(定数)	X _{n-1} -X _{n+1}	Y	Y-(定数)	Y _{n-1} -Y _{n+1}	+		-	+		-
I	-152, 177.735	-152.150 27.735	+ 72.438	-38, 544.556	-38.500 44.556	- 73.480			3227.547528	2052.663800		
II	230.768	80.768	+ 35.522	556.626	56.626	+ 87.637			2011.469772			7079.265216
III	213.457	63.457	- 72.438	632.173	132.173	+ 73.480	9576.796534					4662.822360
IV	158.330	8.330	- 35.522	630.106	130.106	- 87.637	4621.626332			730.016210		
							14197.421866		5239.016300	2782.680010		11741.085576
							8758.405566					8758.405566
									1/2 =	14677.202783		
I	-152, 177.735	-152.150 27.735	+ 53.168	-38, 544.556	-38.540 4.556	+ 10.608			242.233408			296.334480
II	230.768	80.768	+ 52.078	556.626	16.626	+ 13.532			87283.1748			10929.52576
1	230.433	80.433	+ 53.168	558.088	18.088	- 10.608	961.702784			853.233264		
13	177.600	27.600	- 52.078	546.018	6.018	- 13.532	315.932764			373.483200		
							1277.635748		115.065156	1226.716464		1389.287056
							162.570592					162.570592
									1/2 =	81285.296		

画地計算

面積計算書

工区

北

ブロック

10-2

計算者

計算者

備考

頁

10-1
B

点	①	②	③	④	⑤	⑥	⑦	⑧	⑨	⑩	⑪	⑫
	X	X-(定数)	X _{n-1} -X _{n+1}	Y	Y-(定数)	Y _{n-1} -Y _{n+1}	+	-	+	-		
11	-152, 171.040	-152.100 71.040	- 24.100	-38, 574.645	-38.550 24.645	- 24.645			593968600			1742.578560
12	175.199	75.199*	32.419	556.496	6.496*	11.693						210.593824
14	203.459	103.459*	24.100	562.953	12.953*	24.614						312.167300
17	199.299	99.299	-32.419	521.110	31.110*	11.693			1008.555090			2546.539825
									1602.523670			1161.103207
									522.761124			1077.762566
									2627.880467			1077.762566
												1/2 = 539.881283
12	-152, 175.199	-152.150 25.199	-38, 25.859	-38.540 556.496	-38.540 16.496	- 16.496			426.570064			426.745065
13	177.600	27.600*	30.661	546.018	6.018*	4.022						134.317898
14	205.860	55.860*	25.859	552.474	12.474*	16.935						111.007200
16	203.459	53.459	-30.661	562.953	22.953*	4.022			322.565166			965.989100
									703.761933			213.012098
									1130.331977			623.248933
									507.083064			1161.001198
									537.752265			623.248933
												1/2 = 311.6244665

面積計算書

工
区

北

ブ
ロ
ック

10-2

計
算
者

6

精
算
者

470

備
考

カ
タ
ノ
A

カ
タ
ノ
B

点	①	②	③	④	⑤	⑥	③ × ⑤	② × ⑥
	X	X-(定数)	X _{n-1} -X _{n+1}	Y	Y-(定数)	Y _{n-1} -Y _{n+1}	+ -	+ -
7	-152 178.040	-152.150 28.040	-	-38, 630.852	-38,600 30.852	+ 8.560	401.847300	240.022400
8	167.074	17.074	-	17.756 630.437	30.437	-	9.275 540.439372	158.361350
9	160.284	10.284	-	3.256 621.577	21.577	-	24.280 72.254712	267.675320
10	163.818	13.818	+	28.646 606.157	6.157	-	9.680 176.361108	133.752740
19	188.928	38.928	+	22.475 611.877	11.877	+	17.145 267.623015	667.420560
20	186.313	36.313	-	8.829 623.302	23.302	+	9.980 205.723358	362.403740
21	180.079	30.079	-	8.273 621.877	21.877	+	7.550 130.922421	227.247450
							1377.263163	463.964123
							541.215110	1677.094150
							765.277040	965.277040
							1/2 = 477.639520	
10	-152, 163.818	-152.150 13.818	-	-38, 606.157	-38,500 106.157	-	37.972 2233.463280	524.57096
11	171.040	21.040	+	35.481 574.646	74.646	-	25.047 2643.514726	526.882880
17	199.279	49.279	+	21.040 581.110	81.110	+	3.7972 1706.354400	1271.981628
18	192.080	42.080	-	35.481 612.618	112.618	+	25.047 5735.777252	1253.977760
							6227.342538	1335.059126
							1051.625776	12725.759388
							1274.273412	1874.273412
							1/2 = 937.136706	

分筆あり

面積計算書

工区

和

ブロック

10-2

計算者



精算者



備考

保留地
第10-2-1号

六四九

点	①	②	③	④	⑤	⑥	③ ×	⑤	② ×	⑥
	X	X-(定数)	X _{n-1} -X _{n+1}	Y	Y-(定数)	Y _{n-1} -Y _{n+1}	+	-	+	-
	-152	-152/80		-38	-38,600					
5	187.817	7.817	- 7.554	631.222	31.222	18.480	235.850788			144.458160
6	184.526	4.526	+ 1.111	631.098	31.098	19.325		34.547878	87.464750	
19	188.928	8.928	+ 7.554	611.897	11.897	18.480		87.867738	164.989440	
18	192.080	12.080	- 1.111	612.618	12.618	19.325	14.018598			233.446000
							247.267586	124.479816	252.454370	377.704160
							125.447770			125.447770
								1/2 = 62.724885		
	-152	-152/70		-38	-38,620					
6	184.526	14.526	- 8.273	631.098	11.098	7.550	91.813754			107.671300
7	178.040	8.040	+ 4.427	630.852	10.852	9.221	48.041804		74.136840	
21	180.099	10.099	+ 8.273	621.877	1.877	7.550		15.528421	76.247450	
20	186.313	16.313	+ 4.427	623.302	3.302	9.221		14.617754		150.422173
							137.255358	30.146375	150.384270	260.093473
							107.707183			107.707183
								1/2 = 54.8545915		

面積計算書

工区

北2

ブロック

10-2

計算者

精算者

備考

面積

面積

A

点	①	②	③	④	⑤	⑥	③ × ⑤	② × ⑥
	X	X-(定数)	X _{n-1} -X _{n+1}	Y	Y-(定数)	Y _{n-1} -Y _{n+1}	+ -	+ -
	-152,	-152,200		-38,	-38,550			
14	205.860	5.860 ✓ +	25.282	552.474	2.474 ✓ +	2.520	62.547668 ✓	14.767200 ✓
1	230.433	30.433 ✓ +	23.864	558.088	8.088 ✓ +	8.710	193.012032 ✓	265.071430 ✓
2	229.724	29.724 ✓ +	25.282	561.184	11.184 ✓ +	2.520	282.753888 ✓	74.904480 ✓
15	205.151	5.151 ✓ +	23.864	555.568	5.568 ✓ +	8.710	132.874752 ✓	44.865210 ✓
							415.628640	255.559700
							160.068940	160.068940 ✓
								1/2 = 80.034470 ✓
	-152,	-152,100		-38,	-38,500			
2	229.724	129.724 ✓ +	8976	561.184	61.184 ✓ +	73.700	549.137584 ✓	9560.658800 ✓
3	214.127	114.127 ✓ +	19.265	629.268	129.268 ✓ +	70.895	2490.348020 ✓	8091.033665 ✓
4	210.459	110.459 ✓ +	26.310	632.079	132.079 ✓ +	1.954	3474.998490 ✓	215.826986 ✓
5	187.817	87.817 ✓ +	5.308	631.222	131.222 ✓ +	76.511	696.526376 ✓	6712.964487 ✓
15	205.151	105.151 ✓ +	41.907	555.568	55.568 ✓ +	70.038	2328.688176	7364.565738 ✓
							6661.872286	2877.875760
							11083.532225	17267.527351 ✓
							3783.977126 ✓	3783.977126 ✓
								1/2 = 1891.998563 ✓

面積計算書

工
区

和

ブ
ロ
ック

10-2

計
算
者

精
算
者

備
考

隅切Ⅲ、Ⅳ

点	①	②	③	④	⑤	⑥	③ ×	⑤	② ×	⑥
	X	X-(定数)	X _{n-1} -X _{n+1}	Y	Y-(定数)	Y _{n-1} -Y _{n+1}	+	-	+	-
Ⅲ	-152.213.457	-152.210.3.457	-3.668	-38.632.173	-38.620.12.173	2.811	44.723924			9.717.637
4	210.457	0.457	0.670	632.079	120.79	2.925		2.092.930	1.342.575	
3	214.127	4.127	2.998	629.262	9.262	0.114		27.785.464		0.470.472
							44.723924	35.278.294	1.342.575	10.182.105
							2.245.530			2.245.530
								1/2 = 4.422.765		
Ⅳ	-152.152.330	-152.150.8.330	6.790	-38.630.106	-38.620.10.106	2.860	68.619.740		73.223.200	
9	160.284	10.284	2.744	621.577	1.577	0.331		13.789.282		3.424.004
8	167.074	17.074	1.954	630.437	10.437	9.529		20.393.892		145.624.146
							89.013.632	13.789.282	73.223.200	147.023.150
							75.224.350			75.224.350
								1/2 = 37.612.175		

計年月
算日

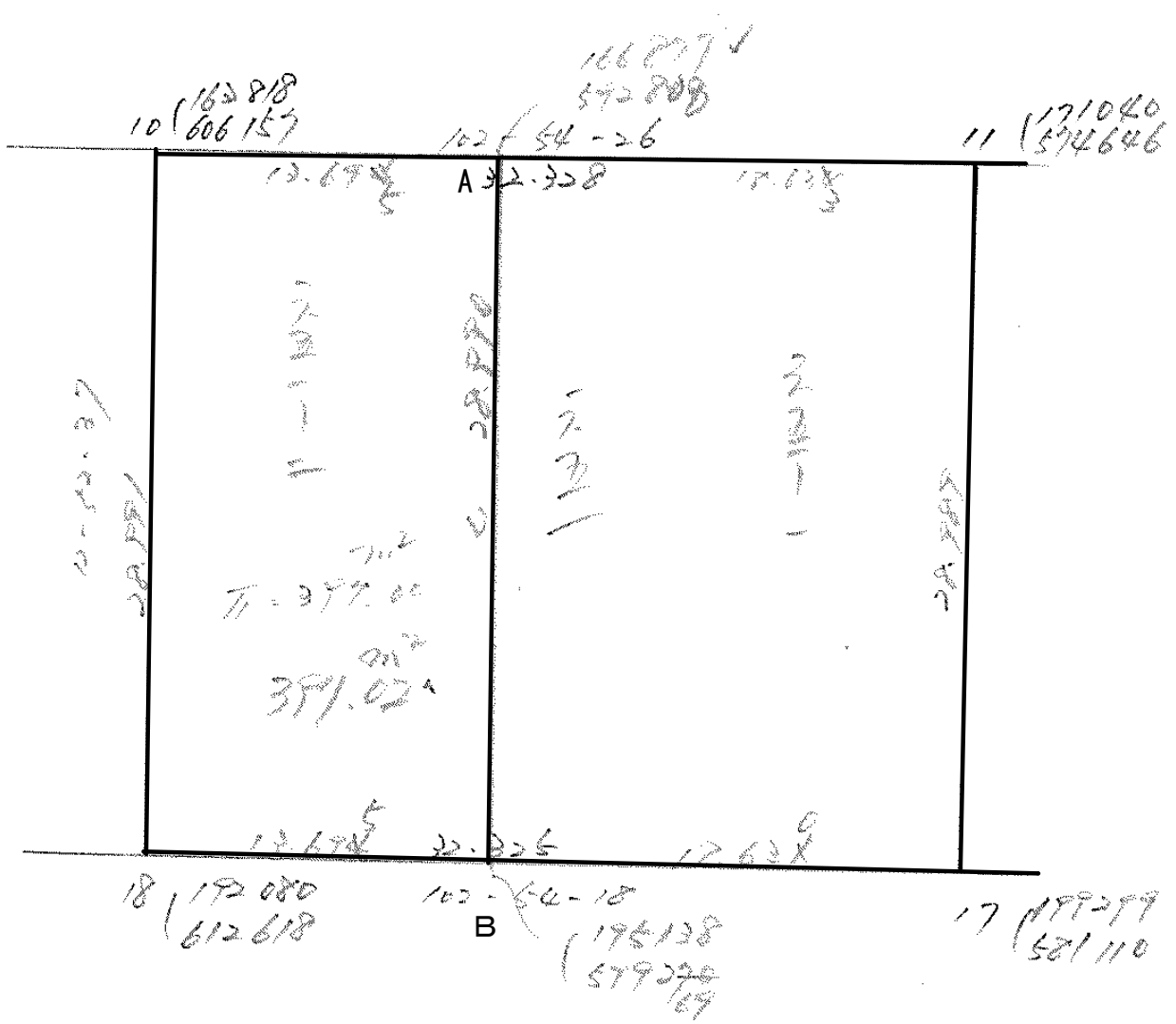
計
算
者

檢
查
者

B.NO. 10-2

各筆面積計算書

地番	算式	隅切	地積	摘要
	640-1 B		311.62 ✓	
	654-2		80.03 ✓	
	654-1 A		1291.99 ✓	
	保留地 沖10-2-1号		62.72 ✓	
	649		54.85 ✓	
	650 A		477.63 ✓	
	651		937.13 ✓	
	641		539.88 ✓	
	水路3号線		81.28 ✓	
	隅切 III	442 ✓		
	IV	37.61 ✓		
		計	4479.16 ✓	
		全体	4479.20 ✓	
		差	0.04 ✓	



面積計算書

工区 = 池区

10-2

備考 65/

点	① X	② X-(定数)	③ X _{n-1} -X _n	④ Y	⑤ Y-(定数)	⑥ Y _{n-1} -Y _n	⑦ +	⑧ ×	⑨ -	⑩ +	⑪ ×	⑫ -
10	162.818	2.818	25.203	666.157	16.157		407.204871					
A	166.877	6.877	-21.220	592.807	2.807			87.946560				
B	195.138	25.138	-25.203	599.270	9.270			87.977880				
18	192.080	22.080	21.220	612.618	22.618			606.607				

708.395760
 1115.60062 / 22.653167
 794.047464 / 22.609690
 793.790941 / 397.023732
 $\bar{Y} = 396.795491$
 $= 397.02$