



## 面積集計表

平成 19 年 1 月 23 日

現場名: 平成18年度出来形確認測量

所有者	No.	地番No	地番名	面積	地積	坪数
	1	137	6BL1LOT	162.1035740	162.10	49.03
	2	138	6BL2LOT	65.2427895	65.24	19.73
	3	139	6BL3LOT	307.2385135	307.23	92.93
	4	140	6BL4LOT	200.8048375	200.80	60.74
	5	141	6BL5LOT	446.1075835	446.10	134.94
	6	142	6BL6LOT	65.9971845	65.99	19.96
	7	143	6BL7LOT	206.5870045	206.58	62.49
	8	144	6BL8LOT	469.0499430	469.04	141.88
	9	145	6BL9LOT	376.7666890	376.76	113.97
	10	16	6BL水路	132.2296540	132.22	39.99
	11	17	6BL通路	182.6778150	182.67	55.26

合計		11筆		2614.8055880	2614.73	790.92
----	--	-----	--	--------------	---------	--------













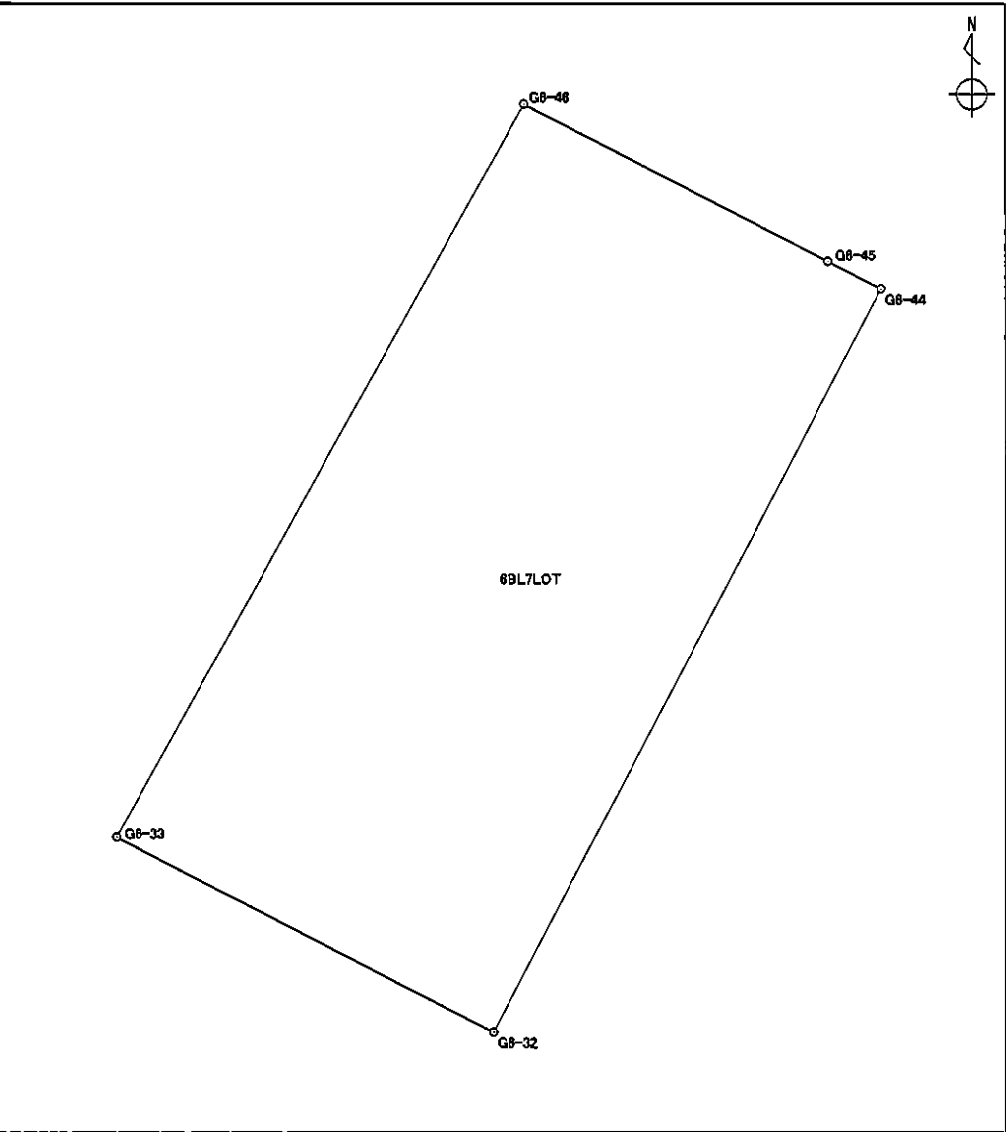


# 座 標 面 積 計 算 書

世界測地系

地番	6BL7LOT	地目	
----	---------	----	--

境 界 点	X 座 標	Y 座 標	辺 長	方 向 角	備 考
G6-32	-150656.140	-38739.136	10.325	297° 29' 45"	
G6-33	-150651.373	-38748.295	20.525	28° 53' 34"	
G6-46	-150633.403	-38738.378	8.342	117° 29' 34"	
G6-45	-150637.254	-38730.978	1.469	117° 29' 23"	
G6-44	-150637.932	-38729.675	20.519	207° 27' 24"	

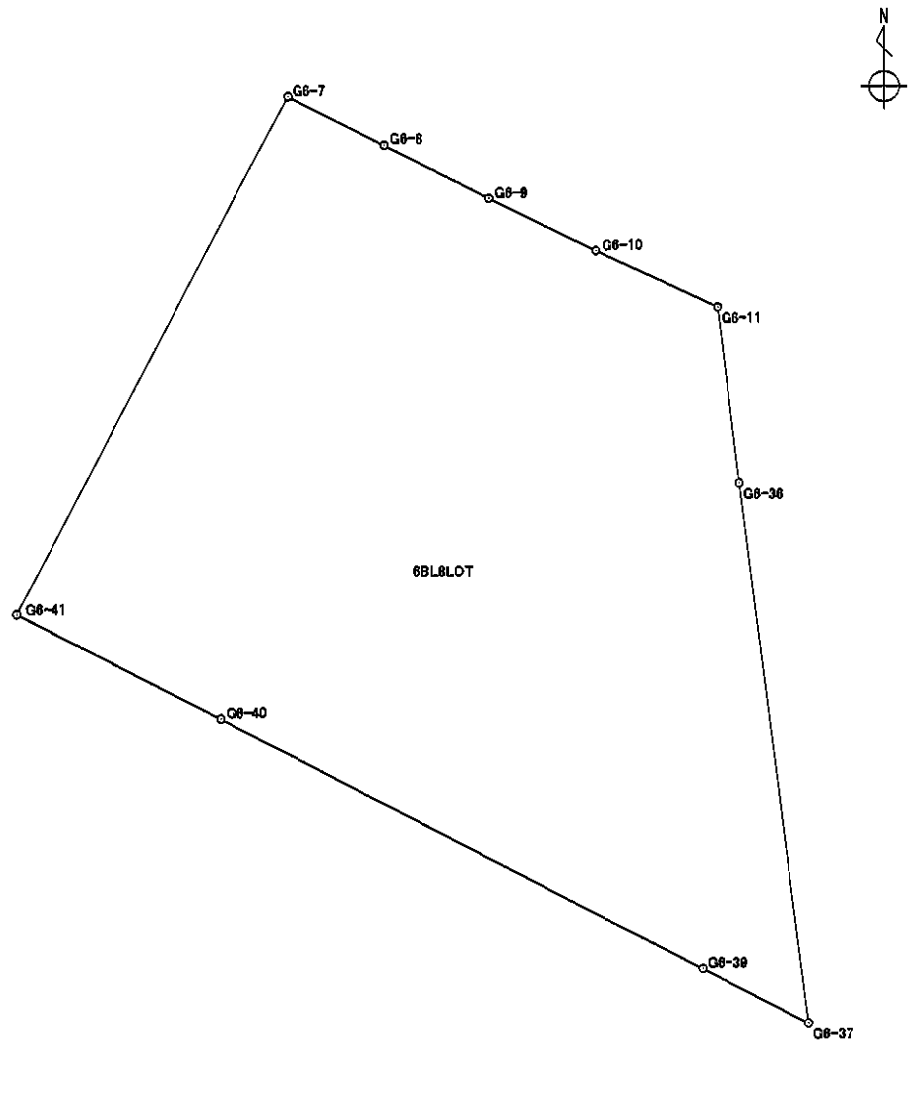


面積算出公式		面 積	206.5870045	土地の所在	
$A = \frac{1}{2} \sum X_n \times (Y_{n+1} - Y_{n-1})$		地 積	206.58	土地の所有者	

# 座 標 面 積 計 算 書

世界測地系

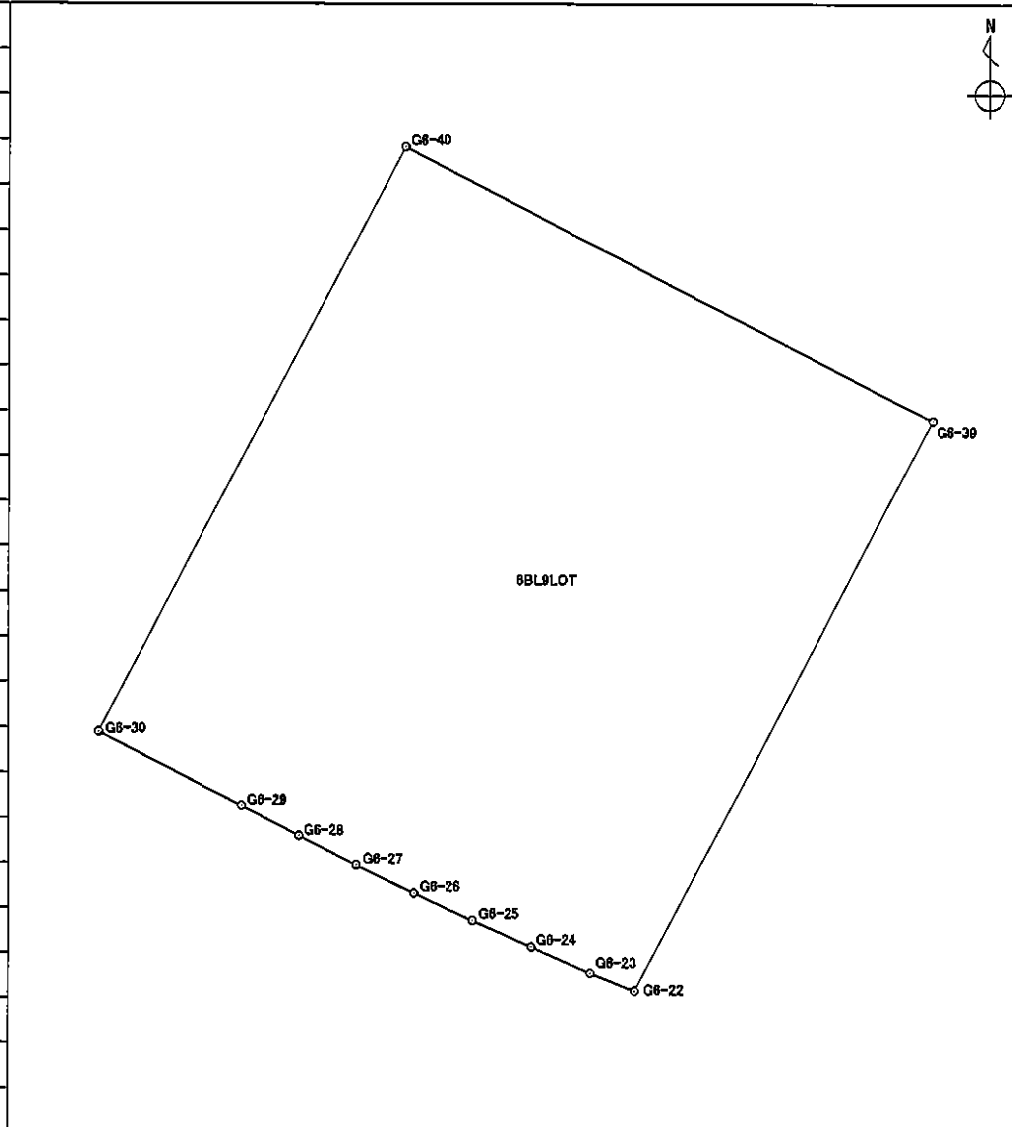
地番 6BL8LOT	地目
------------	----

境 界 点	X 座 標	Y 座 標	辺 長	方 向 角	備 考	
G6-7	-150628.122	-38705.215	3.685	117° 15' 37"		
G6-8	-150629.810	-38701.939	4.006	117° 12' 40"		
G6-9	-150631.642	-38698.376	4.024	116° 22' 03"		
G6-10	-150633.429	-38694.771	4.568	115° 07' 45"		
G6-11	-150635.369	-38690.635	6.028	173° 02' 41"		
G6-36	-150641.353	-38689.905	18.655	172° 52' 40"		
G6-37	-150659.864	-38687.592	4.069	297° 33' 59"		
G6-39	-150657.981	-38691.199	18.433	297° 33' 52"		
G6-40	-150649.451	-38707.540	7.794	297° 29' 32"		
G6-41	-150645.853	-38714.454	19.994	27° 31' 21"		
面積算出公式 $A = \frac{1}{2} \sum X_n \times (Y_{n+1} - Y_{n-1})$			面 積	469.0499430	土地の所在	
			地 積	469.04	土地の所有者	

# 座 標 面 積 計 算 書

世界測地系

地番 6BL9LOT      地目

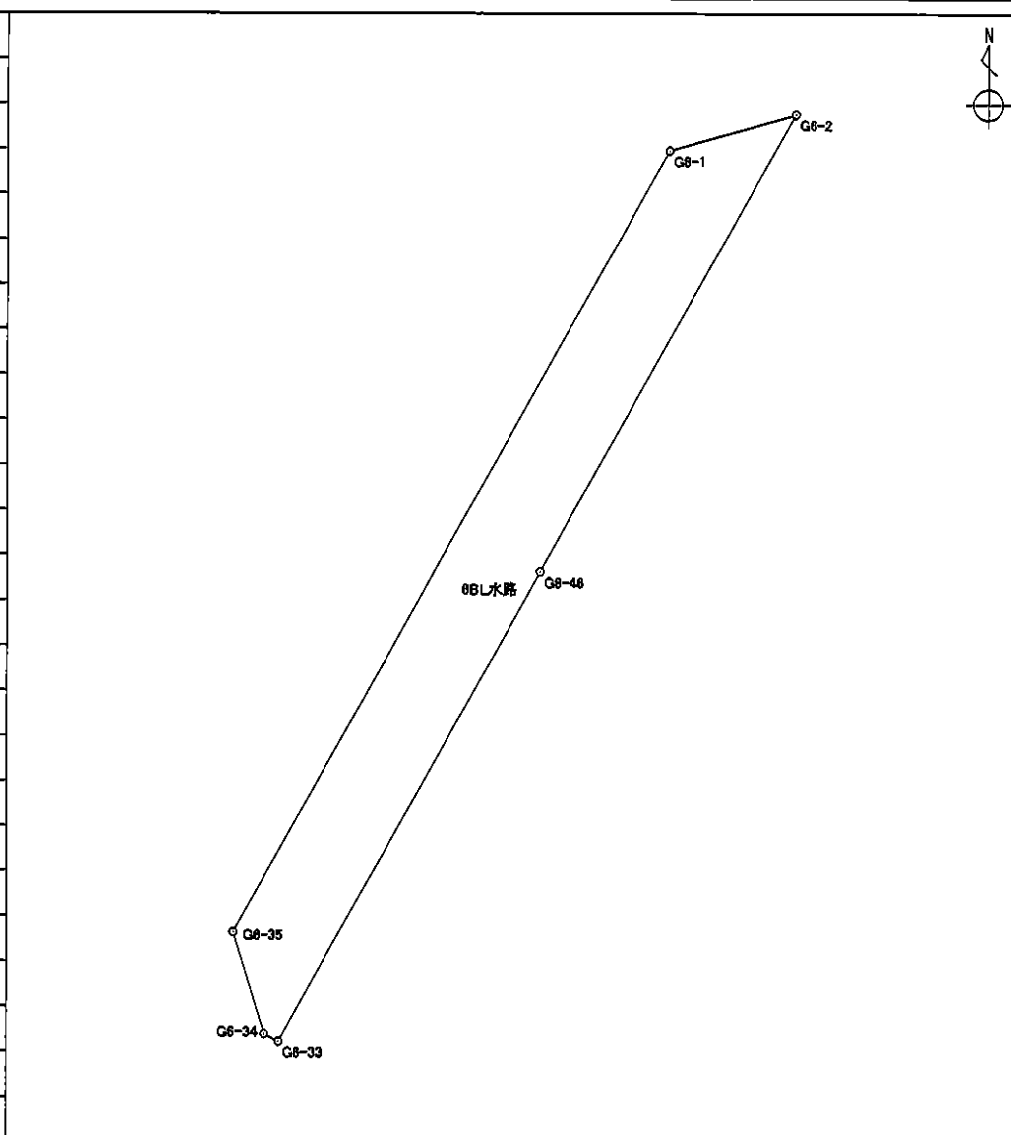
境界点	X 座標	Y 座標	辺長	方向角	備考	<div style="text-align: right; margin-bottom: 10px;">N ↑</div> 		
G6-22	-150675.762	-38700.425	1.469	292° 06' 46"				
G6-23	-150675.209	-38701.786	2.007	294° 14' 27"				
G6-24	-150674.385	-38703.616	2.005	294° 21' 57"				
G6-25	-150673.558	-38705.442	2.000	295° 10' 53"				
G6-26	-150672.707	-38707.252	2.001	296° 28' 31"				
G6-27	-150671.815	-38709.043	1.999	297° 18' 31"				
G6-28	-150670.898	-38710.819	2.008	297° 35' 09"				
G6-29	-150669.968	-38712.599	4.976	297° 32' 00"				
G6-30	-150667.668	-38717.011	20.532	27° 28' 12"				
G6-40	-150649.451	-38707.540	18.433	117° 33' 52"				
G6-39	-150657.981	-38691.199	20.032	207° 25' 24"				
面積算出公式		面積	376.7666890			土地の所在		
$A = \frac{1}{2} \sum X_n \times (Y_{n+1} - Y_{n-1})$		地積	376.76			土地の所有者		

# 座標面積計算書

世界測地系

地番 6BL水路      地目

境界点	X 座標	Y 座標	辺長	方向角	備考
G6-1	-150617.287	-38733.502	4.992	73° 39' 09"	
G6-2	-150615.882	-38728.712	20.010	208° 53' 05"	
G6-46	-150633.403	-38738.378	20.525	208° 53' 34"	
G6-33	-150651.373	-38748.295	0.620	298° 18' 03"	
G6-34	-150651.079	-38748.841	4.050	343° 14' 18"	
G6-35	-150647.201	-38750.009	34.166	28° 53' 26"	



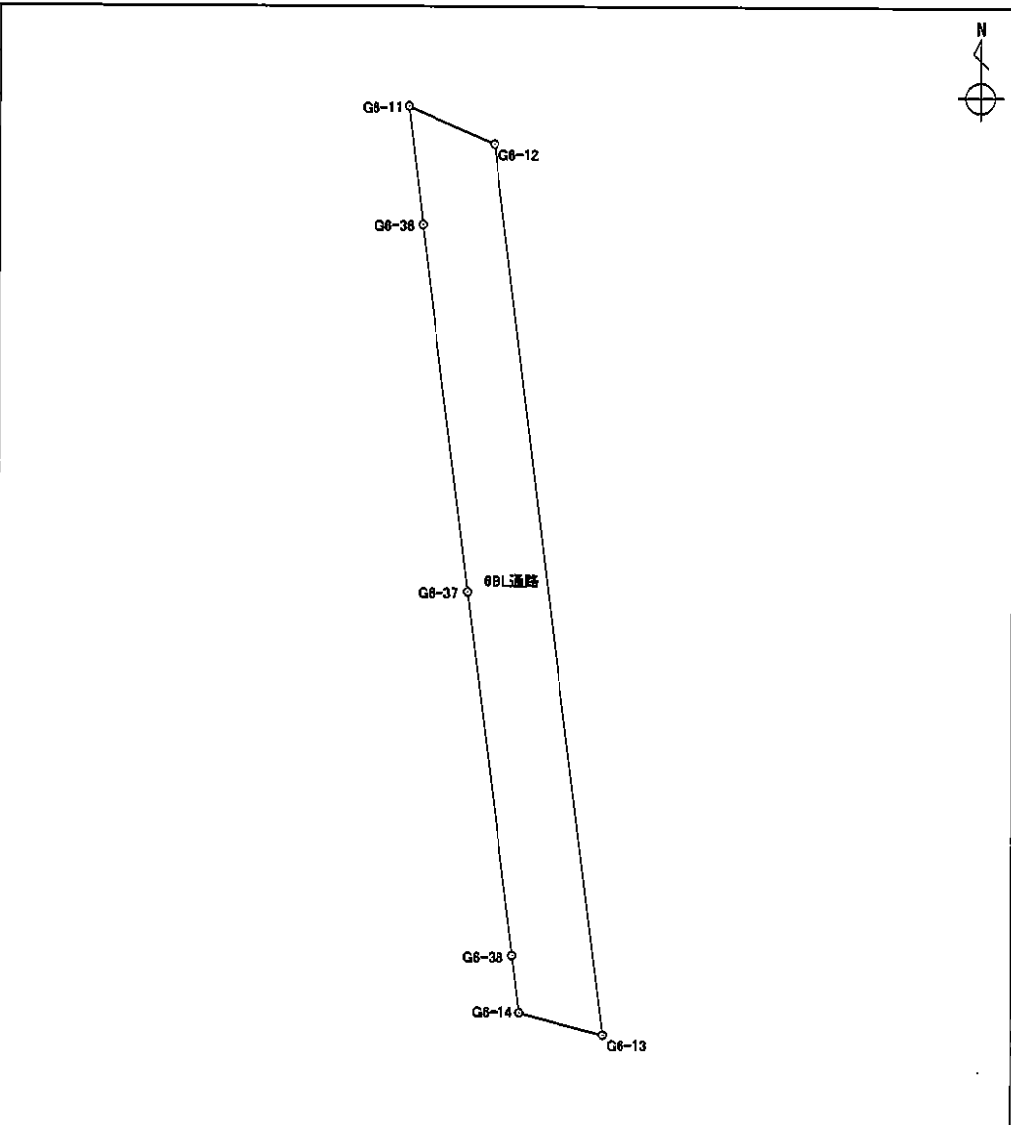
面積算出公式		面積	132.2296540	土地の所在
$A = \frac{1}{2} \sum X_n \times (Y_{n+1} - Y_{n-1})$		地積	132.22	土地の所有者

# 座 標 面 積 計 算 書

世界測地系

地番	6BL通路	地目	
----	-------	----	--

境界点	X 座標	Y 座標	辺長	方向角	備考
G6-11	-150635.369	-38690.635	4.688	114° 27' 37"	
G6-12	-150637.310	-38686.368	45.185	172° 52' 51"	
G6-13	-150682.147	-38680.768	4.308	284° 54' 14"	
G6-14	-150681.039	-38684.931	2.917	352° 48' 42"	
G6-38	-150678.145	-38685.296	18.425	352° 50' 29"	
G6-37	-150659.864	-38687.592	18.655	352° 52' 40"	
G6-36	-150641.353	-38689.905	6.028	353° 02' 41"	



面積算出公式		面積	182.6778150	土地の所在	
$A = \frac{1}{2} \sum X_n \times (Y_{n+1} - Y_{n-1})$		地積	182.67	土地の所有者	